

# 嘉麻市統計書

令和8年4月改訂版



嘉 麻 市

## はじめに

嘉麻市統計書(令和8年4月改訂版)を刊行いたします。

この統計書は「嘉麻市に住みたい!」と思える「魅力あるまちづくり」を目指す嘉麻市の姿を、多くのみなさんに知っていただくために、人口・世帯数・経済・社会・教育・文化など各分野にわたる基本的な統計情報を統合的・体系的に収録したものです。本書が各方面において広くご利用いただければ幸いです。

編集に際しましては、多岐にわたる統計情報の拡充に努めておりますが、今後、各位よりご指導をいただき、ますます充実した統計書を目指してまいります。

おわりに、本書の編集にあたり貴重な資料の提供と、その他格別のご協力をいただきました関係各機関に対しまして、深く感謝の意を表しますとともに、一層のご支援とご協力を賜りますようお願い申し上げます。

令和8年5月

嘉麻市長 佐伯 憲子

## ご利用にあたって

1. 本市は平成18年3月27日に、山田市、稲築町、碓井町、嘉穂町の1市3町の合併により誕生しました。各統計表は、特別の表示や特に注釈のない限り、嘉麻市の数値を掲載しております。なお、合併前の数値については、1市3町の数値の合算額等を掲載しております。
2. 本書は、嘉麻市の市勢全般に関する統計資料を収録したものです。また、利用者の便宜を図るため、できる限り過去との累年比較に努めました。
3. 資料は、官公庁、民間団体並びに本市関係課等の資料、または当課において直接調査収集したものです。なお、資料の出所は各統計表の右下部に掲げています。
4. 統計表中「〇〇年」とあるのは「暦年」(1月1日～12月31日)を、「〇〇年度」とあるのは「会計年度」(4月1日～翌年3月31日)を示しています。それ以外の特定時点の数値の場合は「〇〇年」とし、各統計表の右下部に調査時点(「〇〇月〇〇日現在」)を掲げています。
5. 数値の単位については、各表上部右端または表中に注記していますが、一見して明らかなものは省略しています。
6. 数値の単位未満については、原則として四捨五入または切り捨てをしたために、総数と内数が一致しない場合があります。
7. 統計表中の符号の用い方は次のとおりです。
  - 「0」……四捨五入のため単位表示未満のもの
  - 「-」……該当数値のないもの
  - 「…」……資料なし(数値が得られないもの・計数不明)
  - 「X」……秘密保護上、数値の公表を控え秘匿したもの
  - 「△」……負数(マイナス)、又は減少したもの

ご利用にあたり、疑義等ございましたら、各統計表出所機関または嘉麻市役所 財政課 統計調査係にご照会ください。

(嘉麻市役所 財政課 統計調査係 Tel : 0948-42-7402)

	ページ
第 1 章 土 地 ・ 気 候	1
第 2 章 人 口	4
第 3 章 産 業 ・ 経 済	15
第 4 章 交 通 ・ 通 信	26
第 5 章 建 設	29
第 6 章 保 健 ・ 衛 生 ・ 水 道	34
第 7 章 社 会 福 祉	38
第 8 章 教 育 ・ 文 化	44
第 9 章 消 防 ・ 保 安	55
第 1 0 章 行 財 政	58
第 1 1 章 市 政 の 歩 み	67

	ページ		ページ
<b>第1章 土地・気候</b>		3. 林業	
1. 市役所の位置、市の位置および広さ		林業の状況	20
市役所の位置	1	4. 工業	
市の位置	1	工業の推移	21
市の広さ	1	産業分類別事業所数および	
2. 地目別面積		従業者数	21
土地地目別面積の推移	2	誘致企業一覧表	22
民有地地目別面積の推移	2	5. 商業	
3. 気象の状況		商業の推移	24
各年の気象状況	3	6. 市民経済指標	
各月の気象状況	3	市民経済指標	25
		市内総生産(実額)	25
<b>第2章 人口</b>		<b>第4章 交通・通信</b>	
1. 住民基本台帳人口とその動態		1. 道路	
住民基本台帳人口とその動態	4	国・県道の現況	26
年齢区分別、階層別人口	5	市道の現況	27
男女別、年齢区分別転入・転出状況	6	2. 運輸	
月別、年齢区分別転入・転出状況	6	自動車保有車両数	27
2. 行政区別人口		主要道路の交通量	28
行政区別人口(山田地区)	7	<b>第5章 建設</b>	
行政区別人口(稲築地区)	8	木造家屋棟数	29
行政区別人口(碓井地区)	9	非木造家屋棟数	29
行政区別人口(嘉穂地区)	10	住宅事情	30
3. 国勢調査		民間住宅建設状況	30
総人口、人口集中(D I D)地区		市営住宅、県営住宅の状況	31
人口	11	失業対策事業就労事業	33
年齢別人口	11	<b>第6章 保健・衛生・水道</b>	
世帯の状況	12	1. 公衆衛生	
労働力人口	12	医療施設の状況	34
産業(大分類)別就業者数	13	医療施設の医療従事者数	34
15歳以上就業者・通学者の		嘉麻市における主な死亡原因	34
流出、流入状況	14	感染症の発生状況	34
		予防接種実施状況	35
<b>第3章 産業・経済</b>		2. 環境衛生	
1. 事業所		ごみ処理の状況	35
産業分類別事業所および従業者数	15	し尿処理の状況	35
経営組織別事業所数および		合併浄化槽設置状況	35
従業者数	16	3. 国民健康保険	
産業分類別従業者規模別事業所数	16	国民健康保険被保険者数の推移	36
2. 農業		国民健康保険の医療費	36
農家戸数(専兼別、経営耕地規模別)	17		
農家人口	17		
就業状態別世帯員数(販売農家)	17		
経営耕地面積	18		
農作物収穫量	19		
農業産出額(推計)	19		
畜産の状況	20		

	ページ		ページ
4. 介護保険		4. 文化	
介護保険第1号被保険者数、要介護		市内の文化財	53
(要支援)認定者数の推移	36		
介護保険給付の状況(決算額)	36	<b>第9章 消防・保安</b>	
5. 上水道		1. 消防・救急	
給水状況	37	消防力	55
		原因別火災発生状況	55
<b>第7章 社会福祉</b>		火災別件数および損害額等	56
1. 生活保護		管内事故別救急車出動状況	56
生活保護世帯と人員	38	2. 保安	
生活保護費の推移	38	市内交通事故発生状況	57
2. 身体障がい者福祉		刑法犯認知件数	57
身体障がい者の状況	38	<b>第10章 行財政</b>	
3. 高齢者福祉		1. 財政	
高齢者人口	39	年度別決算状況(歳入)	58
高齢者(65歳以上)のいる世帯の		年度別決算状況(目的別歳出)	59
状況	39	年度別決算状況(性質別歳出)	60
老人福祉施設別措置状況(延人		市税収入の状況	61
員)	39	国民健康保険事業特別会計の	
後期高齢者医療費の状況	40	決算状況	62
4. 児童福祉		介護保険事業特別会計の決算状況	
保育園利用状況	41	(保険事業勘定)	63
子ども医療費の状況	42	介護保険事業特別会計の決算状況	
5. 障がい者、ひとり親家庭等医療費		(サービス事業勘定)	63
重度障がい者医療費の状況	42	後期高齢者医療特別会計の決算状況	63
ひとり親家庭等医療費の状況	42	住宅新築資金等貸付事業特別会計の	
6. 国民年金		決算状況	63
国民年金の加入状況	43	上水道企業会計の状況	64
国民年金の受給状況	43	市有財産の状況	64
		2. 行政	
<b>第8章 教育・文化</b>		行政組織・機構図	65
1. 幼稚園		広域行政の状況	66
幼稚園の状況	44		
2. 学校教育		<b>第11章 市政の歩み</b>	
小学校の状況	44	市政の歩み	67
中学校の状況	44		
義務教育学校の状況	45		
高等学校の状況(県立)	45		
中学卒業生の進路状況	46		
義務教育学校卒業生の進路状況	47		
特別支援学級数および児童生徒数の			
推移	48		
3. 社会教育			
市内公民館利用状況	49		
市内社会教育施設利用状況	50		
市内体育施設利用状況	51		
市立図書館利用状況	52		

1. 市役所の位置、市の位置および広さ

市役所の位置

庁 舎	所 在 地	経 緯 度					
		東 経			北 緯		
本庁舎	岩崎1180番地1	130度	43分	7秒	33度	35分	55秒
碓井総合支所	上臼井446番地1	130度	42分	50秒	33度	33分	36秒
山田総合支所	上山田1347番地10	130度	45分	53秒	33度	33分	29秒
嘉穂総合支所	大隈町725番地1	130度	44分	38秒	33度	32分	57秒

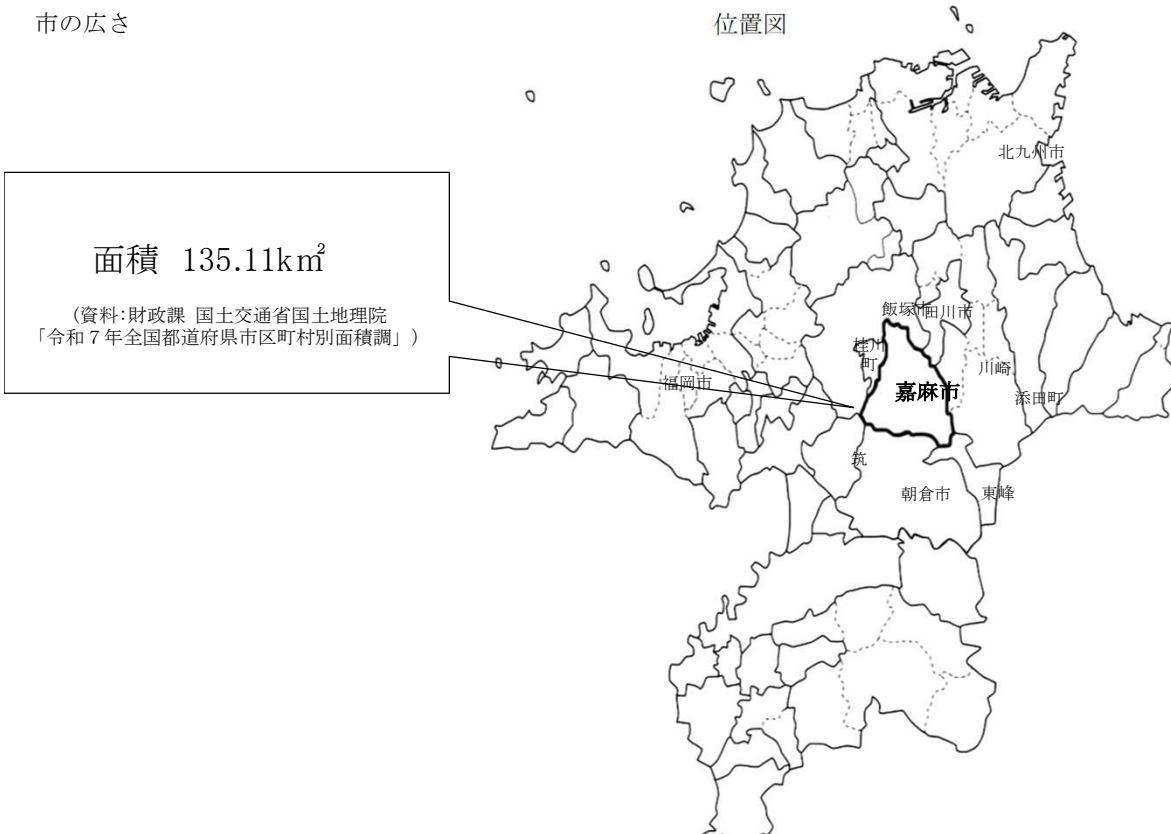
(資料:財政課 国土交通省国土地理院「日本の市区町村 位置情報要覧」)

市の位置

区 分	経 緯 度					
	東 経			北 緯		
東 端	130度	49分	12秒	33度	29分	8秒
西 端	130度	39分	53秒	33度	30分	2秒
南 端	130度	47分	37秒	33度	28分	4秒
北 端	130度	42分	16秒	33度	37分	15秒

(資料:財政課 国土交通省国土地理院「日本の市区町村 位置情報要覧」)

市の広さ



2. 地目別面積

土地地目別面積の推移

区 分	令和3年		令和4年		令和5年		令和6年		令和7年	
	面積 (k m <sup>2</sup> )	構成比 (%)	面積 (k m <sup>2</sup> )	構成比 (%)	面積 (k m <sup>2</sup> )	構成比 (%)	面積 (k m <sup>2</sup> )	構成比 (%)	面積 (k m <sup>2</sup> )	構成比 (%)
田	18.22	13.93	18.11	13.85	18.01	13.77	18.00	13.77	17.95	13.73
畑	3.17	2.42	3.00	2.29	2.96	2.26	2.96	2.26	2.94	2.25
宅 地	10.26	7.85	10.29	7.87	10.30	7.88	10.30	7.88	10.30	7.88
山 林	43.51	33.27	43.55	33.31	43.48	33.25	43.48	33.25	43.50	33.26
原 野	2.74	2.10	2.73	2.09	2.73	2.09	2.73	2.09	2.73	2.09
そ の 他	52.86	40.43	53.08	40.59	53.28	40.75	53.29	40.75	53.34	40.79
計	130.76	100.00	130.76	100.00	130.76	100.00	130.76	100.00	130.76	100.00

(資料：税務課 各年1月1日現在)

(注) 本表は法定外公共物の面積を含まないため市の総面積とは一致しない。

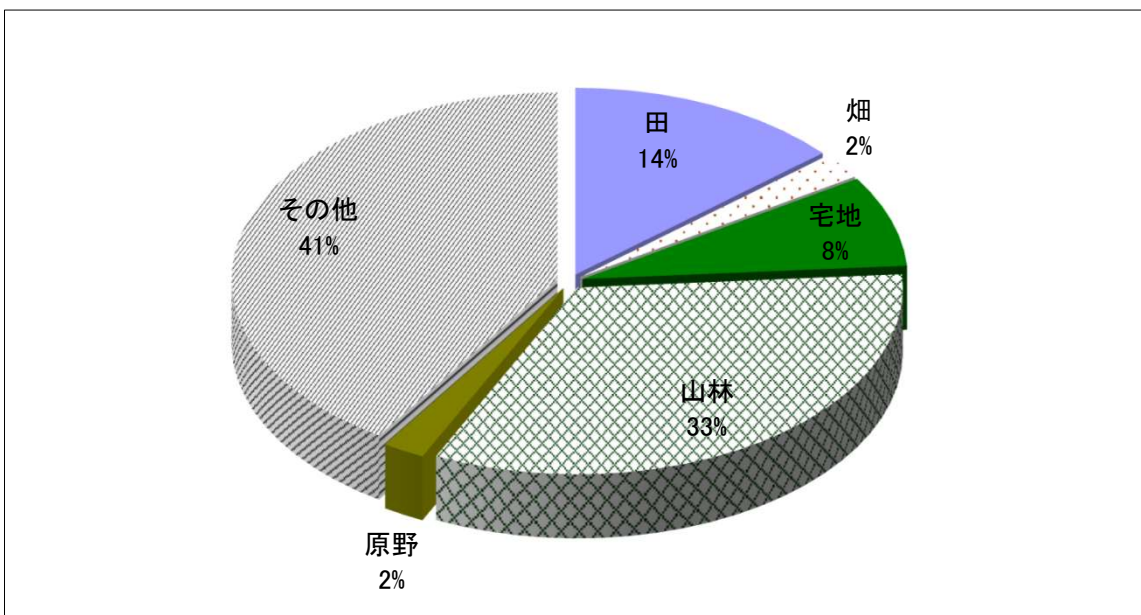
民有地地目別面積の推移

区 分	令和3年		令和4年		令和5年		令和6年		令和7年	
	面積 (k m <sup>2</sup> )	構成比 (%)	面積 (k m <sup>2</sup> )	構成比 (%)	面積 (k m <sup>2</sup> )	構成比 (%)	面積 (k m <sup>2</sup> )	構成比 (%)	面積 (k m <sup>2</sup> )	構成比 (%)
田	18.09	25.67	17.98	25.58	17.87	25.43	17.87	25.43	17.82	25.37
畑	3.14	4.46	2.96	4.21	2.92	4.16	2.92	4.15	2.91	4.14
宅 地	8.49	12.05	8.53	12.14	8.55	12.17	8.55	12.17	8.55	12.18
山 林	34.81	49.40	34.84	49.57	34.86	49.62	34.86	49.60	34.88	49.67
原 野	1.00	1.42	1.00	1.42	1.00	1.42	0.98	1.39	0.97	1.38
そ の 他	4.94	7.00	4.97	7.08	5.06	7.20	5.10	7.26	5.10	7.26
計	70.47	100.00	70.28	100.00	70.26	100.00	70.28	100.00	70.23	100.00

(資料：税務課 各年1月1日現在)

(注) 本表は土地課税台帳および土地補充課税台帳に登録された土地のうち、非課税地積を除いた数値であり、実際の民有地面積とは相違がある

地目別面積グラフ



3. 気象の状況

各年の気象状況

年次		H26	H27	H28	H29	H30	H31 (令和元)	R 2	R 3	R 4	R 5	R 6	R 7
気 温	平均 ℃	15.6	16.0	16.7	16.1	16.2	16.5	16.5	16.7	16.6	17.1	17.7	17.1
	最高 ℃	35.7	37.0	36.8	36.0	36.8	35.8	38.3	35.2	37.4	36.1	37.8	36.9
	最低 ℃	△ 3.2	△ 3.1	△ 5.1	△ 4.3	△ 4.7	△ 2.7	△ 2.3	△ 4.4	△ 3.9	△ 4.3	△ 2.5	△ 4.2
湿 度	平均 %	77	79	80	75	77	77	77	76	72	74	76	73
	最小 %	15	9	17	10	13	13	15	10	6	12	11	8
日照時間(合計) h		1753.1	1758.2	1748.3	1973.8	2010.9	1880.5	1991.4	2006.1	2088.8	1990.8	1978.7	2071.7
降水量(総量) mm		1933.0	1940.0	2520.0	1561.5	1794.0	1629.0	2059.0	2203.5	1257.0	1966.5	2047.0	1679.5
風	平均風速 m/秒	2.0	2.0	1.9	2.1	2.0	1.9	2.0	2.0	2.0	1.9	2.0	2.0
	最大風速 m/秒	12.7	12.6	12.5	12	12.7	12.4	13.4	12.7	11.5	12.2	11	10.9
	風 向	北	南南西	西北西	北	南南西	南南西	南南東	西	東北東	西	西北西	西北西
	月 日	10月13日	8月25日	1月18日	10月22日	10月6日	9月23日	9月7日	12月17日	9月19日	1月24日	3月20日	2月7日
雨又は雪の日数		128	147	139	117	97	116	110	116	84	112	124	110

(資料：気象庁ホームページ気象統計情報 飯塚特別地域気象観測所)

各月の気象状況

令和7年		1月	2月	3月	4月	5月	6月	7月	8月	9月	10月	11月	12月
気 温	平均 ℃	5.2	4.3	10.8	15.2	18.7	24.3	29.0	28.6	26.8	20.6	12.8	8.6
	最高 ℃	15.7	14.3	25.9	28.5	31.6	34.7	36.5	36.9	35.1	30.6	22.7	22.1
	最低 ℃	△ 4.2	△ 3.4	△ 0.2	2.7	7.3	12.6	21.8	22.5	18.5	5.3	1.7	△ 1.7
湿 度	平均 %	70	65	72	66	72	77	72	78	80	80	74	72
	最小 %	32	23	11	8	18	20	38	41	43	33	26	30
日照時間(合計) h		131.7	133.8	147.2	221.3	179.6	148.2	303.4	220.6	141.5	157.1	153.6	133.7
降水量(総量) mm		41.0	42.0	125.0	54.5	274.5	326.0	107.5	437.5)	109.0)	107.0	20.0	35.5
風	平均風速 m/秒	1.9	2.4	2.7	2.4	2.2	2.1	2.0	1.9	1.8	1.5	1.6	1.8
	最大風速 m/秒	8.7	10.9	9.3	9.0	7.9	10.5	7.5	7.3	6.4	7.0	7.2	8.9
	風 向	西北西	西北西	西	西北西	南南東	南南西	南西	南東	西南西	西北西	西南西	西北西
	日	1月7日	2月7日	3月16日	4月13日	5月3日	6月16日	7月15日	8月20日	9月2日	10月27日	11月25日	12月25日
雨又は雪の日数		9	9	10	11	11	14	5	11)	10)	11	3	6

(資料：気象庁ホームページ気象統計情報 飯塚特別地域気象観測所)

- (注) 1.) は、欠測を含む統計値〔欠測日数が20%以下〕  
 2. 平均とは、年又は月の平均  
 3. 最高気温及び最低気温は、年又は月の極値  
 4. 最大風速(10分間最大風速)は、年又は月の極値  
 5. 雨又は雪の日数：日降水量1mm以上の日数  
 6. \*は、他にも同じ観測値があることを示す

## 1. 住民基本台帳人口とその動態

## 住民基本台帳人口とその動態

(単位：世帯、人)

年次	世帯数	人口			自然異動			社会異動			差引 増 減
		総数	男	女	出生	死亡	増減	転入	転出	増減	
平成 8年	18,878	51,948	24,099	27,849	...	...	...	...	...	...	...
平成 9年	18,885	51,397	23,812	27,585	...	...	...	...	...	...	...
平成10年	18,967	51,013	23,630	27,383	...	...	...	...	...	...	...
平成11年	19,052	50,661	23,447	27,214	...	...	...	...	...	...	...
平成12年	19,134	50,347	23,306	27,041	...	...	...	...	...	...	...
平成13年	19,177	49,857	23,129	26,728	...	...	...	...	...	...	...
平成14年	19,245	49,406	22,950	26,456	...	...	...	...	...	...	...
平成15年	19,331	48,954	22,695	26,259	...	...	...	...	...	...	...
平成16年	19,340	48,464	22,413	26,051	...	...	...	...	...	...	...
平成17年	19,351	48,009	22,244	25,765	...	...	...	...	...	...	...
平成18年	19,333	46,587	21,554	25,033	...	...	...	...	...	...	...
平成19年	19,313	45,873	21,223	24,650	...	...	...	...	...	...	...
平成20年	19,291	45,289	20,965	24,324	340	625	△ 285	1,154	1,453	△ 299	△ 584
平成21年	19,302	44,706	20,712	23,994	294	577	△ 283	1,108	1,408	△ 300	△ 583
平成22年	19,330	44,002	20,404	23,598	284	598	△ 314	1,082	1,472	△ 390	△ 704
平成23年	19,307	43,225	20,038	23,187	306	700	△ 394	1,012	1,395	△ 383	△ 777
平成24年	19,392	42,701	19,740	22,961	246	645	△ 399	1,071	1,484	△ 413	△ 812
平成25年	19,273	41,997	19,424	22,573	308	628	△ 320	1,075	1,459	△ 384	△ 704
平成26年	19,160	41,301	19,159	22,142	237	616	△ 379	1,024	1,341	△ 317	△ 696
平成27年	19,066	40,553	18,820	21,733	241	662	△ 421	1,101	1,428	△ 327	△ 748
平成28年	18,930	39,742	18,475	21,267	238	655	△ 417	950	1,344	△ 394	△ 811
平成29年	18,834	39,173	18,243	20,930	221	603	△ 382	1,068	1,255	△ 187	△ 569
平成30年	18,706	38,367	17,860	20,507	213	628	△ 415	1,002	1,393	△ 391	△ 806
令和元年	18,598	37,646	17,578	20,068	183	634	△ 451	1,045	1,315	△ 270	△ 721
令和 2年	18,435	36,944	17,268	19,676	169	607	△ 438	992	1,256	△ 264	△ 702
令和 3年	18,272	36,266	16,974	19,292	173	689	△ 516	1,000	1,162	△ 162	△ 678
令和 4年	18,144	35,529	16,648	18,881	146	696	△ 550	957	1,144	△ 187	△ 737
令和 5年	18,058	34,926	16,366	18,560	137	607	△ 470	992	1,125	△ 133	△ 603
令和 6年	17,927	34,141	16,023	18,118	154	691	△ 537	924	1,172	△ 248	△ 785
令和 7年	17,686	33,346	15,666	17,680	130	712	△ 582	858	1,071	△ 213	△ 795

(資料：市民課 各年12月31日現在)

(注) ①平成16・17年の世帯数・総人口は、行政区の区別のできないものがあり行政区別の総計とは一致しない

②平成24年7月法改正により平成24年以降分は外国人を含む数であり、平成23年と24年の差し引きは一致しない

## 年齢区分別、階層別人口

(単位：人)

区 分	令和7年				
	人員			総人口に占める割合 (%)	区分ごとに占める割合 (%)
	男	女	計		
総 人 口	15,666	17,680	33,346	100.0	100.0
年 少 人 口	1,723	1,635	3,358	10.1	100.0
0 ～ 4 才	394	394	788	2.4	23.5
5 ～ 9 才	602	558	1,160	3.5	34.5
10 ～ 14 才	727	683	1,410	4.2	42.0
生 産 年 齢 人 口	8,236	7,823	16,059	48.2	100.0
15 ～ 19 才	768	676	1,444	4.3	9.0
20 ～ 24 才	632	588	1,220	3.7	7.6
25 ～ 29 才	546	491	1,037	3.1	6.5
30 ～ 34 才	581	575	1,156	3.5	7.2
35 ～ 39 才	737	685	1,422	4.3	8.9
40 ～ 44 才	902	864	1,766	5.3	11.0
45 ～ 49 才	1,024	939	1,963	5.9	12.2
50 ～ 54 才	1,108	1,041	2,149	6.4	13.4
55 ～ 59 才	928	903	1,831	5.5	11.4
60 ～ 64 才	1,010	1,061	2,071	6.2	12.9
老 年 人 口	5,707	8,222	13,929	41.8	100.0
65 ～ 69 才	1,227	1,381	2,608	7.8	18.7
70 ～ 74 才	1,509	1,716	3,225	9.7	23.2
75 ～ 79 才	1,518	1,859	3,377	10.1	24.2
80 ～ 84 才	711	1,237	1,948	5.8	14.0
85 ～ 89 才	455	1,048	1,503	4.5	10.8
90 ～ 94 才	230	671	901	2.7	6.5
95 ～ 99 才	51	255	306	0.9	2.2
100 才 以 上	6	55	61	0.2	0.4

(資料：市民課 令和7年12月31日現在)

男女別、年齢区分別転入・転出状況

(単位：人)

区 分			年 齢								
			総数	未就学 0～6	小学生 7～12	中学生 13～15	高校生 16～18	19～40	41～64	65～69	70～
令和 7年 度	転入	男	449	38	14	6	8	225	107	11	40
		女	361	31	9	5	7	163	84	7	55
		計	810	69	23	11	15	388	191	18	95
	転出	男	501	29	18	5	23	267	107	10	42
		女	516	28	22	10	15	258	92	8	83
		計	1,017	57	40	15	38	525	199	18	125
	差引	男	△ 52	9	△ 4	1	△ 15	△ 42	0	1	△ 2
		女	△ 155	3	△ 13	△ 5	△ 8	△ 95	△ 8	△ 1	△ 28
		計	△ 207	12	△ 17	△ 4	△ 23	△ 137	△ 8	0	△ 30

(資料：市民課)

(注) 各年齢区分は、年度末の到達年齢で区分している。

月別、年齢区分別転入・転出状況

(単位：人)

区 分			年 齢								
			総数	未就学 0～6	小学生 7～12	中学生 13～15	高校生 16～18	19～40	41～64	65～69	70～
令和 7年 度	4月	転入	64	4	1	0	0	28	23	1	7
		転出	122	2	1	3	5	66	30	2	13
		差引	△ 58	2	0	△ 3	△ 5	△ 38	△ 7	△ 1	△ 6
	5月	転入	79	6	4	1	2	35	20	2	9
		転出	76	1	1	0	2	37	14	3	18
		差引	3	5	3	1	0	△ 2	6	△ 1	△ 9
	6月	転入	63	5	2	1	3	30	12	1	9
		転出	82	6	1	0	1	48	16	1	9
		差引	△ 19	△ 1	1	1	2	△ 18	△ 4	0	0
	7月	転入	70	3	2	1	1	26	26	3	8
		転出	87	2	1	2	2	40	27	1	12
		差引	△ 17	1	1	△ 1	△ 1	△ 14	△ 1	2	△ 4
	8月	転入	76	11	3	2	0	32	18	1	9
		転出	93	4	8	3	4	42	20	1	11
		差引	△ 17	7	△ 5	△ 1	△ 4	△ 10	△ 2	0	△ 2
	9月	転入	73	3	3	0	2	41	14	0	10
		転出	81	9	2	1	2	36	14	1	16
		差引	△ 8	△ 6	1	△ 1	0	5	0	△ 1	△ 6
	10月	転入	55	5	1	0	1	29	14	1	4
		転出	63	2	1	0	2	33	16	3	6
		差引	△ 8	3	0	0	△ 1	△ 4	△ 2	△ 2	△ 2
	11月	転入	68	11	2	1	0	32	8	2	12
		転出	58	3	4	0	2	25	16	1	7
		差引	10	8	△ 2	1	△ 2	7	△ 8	1	5
12月	転入	52	7	0	0	1	28	5	2	9	
	転出	58	4	1	0	1	30	11	2	9	
	差引	△ 6	3	△ 1	0	0	△ 2	△ 6	0	0	
1月	転入	64	3	2	3	1	29	20	1	5	
	転出	95	10	11	2	3	42	16	1	10	
	差引	△ 31	△ 7	△ 9	1	△ 2	△ 13	4	0	△ 5	
2月	転入	63	6	2	0	1	31	14	3	6	
	転出	63	1	5	3	1	40	7	1	5	
	差引	0	5	△ 3	△ 3	0	△ 9	7	2	1	
3月	転入	84	5	1	2	3	47	17	1	8	
	転出	140	13	4	1	13	86	12	1	10	
	差引	△ 56	△ 8	△ 3	1	△ 10	△ 39	5	0	△ 2	

(資料：市民課)

(注) 各年齢区分は、年度末の到達年齢で区分している。

## 2. 行政区別人口

## 行政区別人口（山田地区）

（単位：世帯、人）

行政区	令和3年				令和4年				令和5年				令和6年				令和7年			
	世帯数	人口			世帯数	人口			世帯数	人口			世帯数	人口			世帯数	人口		
		男	女	計		男	女	計		男	女	計		男	女	計		男	女	計
熊ヶ畑第1	83	80	90	170	83	76	87	163	83	73	86	159	80	68	86	154	80	67	82	149
熊ヶ畑第2	97	88	88	176	93	86	84	170	91	82	84	166	88	82	79	161	88	81	76	157
熊ヶ畑第3	67	60	75	135	63	57	71	128	62	57	70	127	62	56	67	123	61	54	65	119
百々谷	110	84	95	179	108	81	92	173	99	79	82	161	100	78	82	160	102	77	81	158
尾浦第1	162	145	158	303	158	136	152	288	153	132	147	279	148	129	147	276	143	118	143	261
尾浦第2	110	93	106	199	104	81	104	185	102	80	99	179	101	76	94	170	101	74	91	165
神幸	82	59	77	136	76	53	69	122	73	52	66	118	68	48	61	109	70	51	63	114
天神	90	83	87	170	90	79	85	164	88	71	81	152	83	65	69	134	80	64	64	128
西川	302	227	246	473	290	211	234	445	280	198	223	421	281	191	216	407	277	179	211	390
本町	85	73	80	153	81	69	80	149	78	64	76	140	76	57	69	126	69	54	59	113
下宮	88	71	90	161	87	68	92	160	86	64	83	147	88	61	82	143	82	54	78	132
木城	339	317	369	686	334	307	361	668	330	294	355	649	337	287	354	641	333	280	340	620
筑紫	88	82	78	160	86	80	77	157	86	81	75	156	85	78	73	151	88	75	70	145
大橋	154	132	138	270	148	123	130	253	146	119	124	243	151	124	124	248	149	124	117	241
中央	173	160	199	359	177	164	190	354	187	165	195	360	190	166	205	371	180	155	189	344
原町	77	44	59	103	71	42	50	92	68	41	47	88	67	37	48	85	64	34	48	82
昭和	106	93	95	188	110	97	99	196	104	90	94	184	98	85	86	171	95	78	84	162
猪之鼻	100	95	85	180	95	86	84	170	94	85	84	169	92	81	83	164	100	82	89	171
蛭子	81	62	76	138	82	61	71	132	81	60	69	129	75	56	69	125	46	61	71	132
さくらが丘	221	193	271	464	220	184	263	447	226	187	259	446	227	182	259	441	211	166	241	407
三菱第1	200	176	188	364	207	170	196	366	209	177	188	365	211	175	181	356	207	172	183	355
三菱第2	135	105	121	226	134	105	118	223	131	100	115	215	128	94	120	214	125	90	117	207
ゆうひが丘	211	146	199	345	212	144	195	339	209	145	197	342	204	140	192	332	199	141	187	328
長野	110	107	122	229	112	101	117	218	117	100	119	219	118	99	119	218	113	92	110	202
中山田上	117	107	125	232	116	100	123	223	116	102	125	227	113	96	121	217	112	96	118	214
中山田下	171	152	191	343	168	152	184	336	168	150	178	328	160	144	166	310	158	143	160	303
立石	135	102	134	236	139	97	128	225	133	90	128	218	132	89	128	217	131	86	121	207
新原	74	59	80	139	71	61	75	136	70	64	76	140	67	64	75	139	70	66	77	143
山下	154	135	169	304	153	135	161	296	153	132	159	291	157	132	165	297	153	126	158	284
石ヶ崎	174	127	159	286	173	123	156	279	162	108	148	256	155	103	137	240	141	94	125	219
古河	109	90	86	176	101	83	75	158	99	80	70	150	90	71	63	134	90	69	62	131
日吉	38	22	32	54	35	19	30	49	33	18	28	46	30	15	27	42	29	15	25	40
合計	4,243	3,569	4,168	7,737	4,177	3,431	4,033	7,464	4,117	3,340	3,930	7,270	4,062	3,229	3,847	7,076	3,947	3,118	3,705	6,823

（資料：市民課 各年12月31日現在）

（注）平成24年7月法改正により平成24年以降分は外国人を含む数

## 行政区別人口（稲築地区）

（単位：世帯、人）

行政区	令和3年				令和4年				令和5年				令和6年				令和7年			
	世帯数	人口			世帯数	人口			世帯数	人口			世帯数	人口			世帯数	人口		
		男	女	計		男	女	計		男	女	計		男	女	計		男	女	計
漆生本村	441	413	489	902	449	430	492	922	443	424	478	902	437	408	454	862	420	394	439	833
漆生中央	237	213	233	446	225	202	215	417	225	201	216	417	226	197	217	414	226	192	213	405
漆生南部	355	288	275	563	341	271	264	535	335	272	261	533	336	263	263	526	329	258	259	517
稲築才田	89	75	89	164	91	75	84	159	88	73	86	159	91	74	93	167	92	79	88	167
東岩崎	261	237	263	500	261	230	253	483	258	223	248	471	256	213	246	459	252	214	238	452
西岩崎	398	353	405	758	399	352	400	752	395	347	392	739	383	342	394	736	380	342	384	726
口春	489	503	571	1,074	488	517	560	1,077	493	519	555	1,074	485	489	545	1,034	484	484	536	1,020
山野第一	820	775	940	1,715	825	789	933	1,722	823	787	926	1,713	831	789	914	1,703	827	769	897	1,666
山野第二	386	362	405	767	387	349	401	750	390	352	401	753	398	355	395	750	395	345	393	738
樋渡	199	203	211	414	200	203	212	415	207	206	219	425	205	202	212	414	202	198	211	409
鴨生第一	622	525	655	1,180	615	499	641	1,140	621	500	636	1,136	614	486	613	1,099	609	472	607	1,079
鴨生第二	247	235	249	484	238	227	237	464	239	227	233	460	241	231	235	466	229	220	228	448
鴨生町	442	364	442	806	439	359	435	794	435	346	424	770	421	340	408	748	407	331	390	721
平第一	171	184	207	391	176	190	216	406	181	196	221	417	185	193	220	413	178	191	209	400
平第二	107	88	115	203	103	85	109	194	101	80	106	186	97	76	102	178	103	79	107	186
宮地	81	69	69	138	81	66	72	138	80	64	70	134	76	61	69	130	74	59	70	129
辻中籠	165	135	148	283	158	123	148	271	159	124	145	269	148	116	134	250	150	121	132	253
才田日吉	84	80	81	161	92	92	85	177	85	78	78	156	87	77	77	154	86	77	75	152
漆生老松	180	165	186	351	171	161	185	346	165	153	170	323	167	154	166	320	158	142	159	301
新山野	400	353	485	838	397	339	477	816	391	328	460	788	393	326	454	780	388	313	442	755
藤見台	126	106	145	251	129	106	144	250	115	104	127	231	131	120	135	255	132	121	145	266
漆生東	281	240	255	495	272	225	244	469	270	224	251	475	264	221	247	468	259	209	239	448
平東	203	179	203	382	198	177	187	364	196	175	186	361	193	178	177	355	189	173	171	344
緑ヶ丘	120	93	119	212	120	94	116	210	114	89	103	192	111	82	97	179	105	77	87	164
銭代坊	503	461	519	980	493	448	502	950	496	445	500	945	481	433	485	918	472	425	468	893
枝坂	313	314	346	660	305	311	339	650	311	310	338	648	313	318	344	662	322	326	362	688
鴨生北町	262	303	341	644	258	299	331	630	260	286	329	615	258	286	318	604	254	280	309	589
合計	7,982	7,316	8,446	15,762	7,911	7,219	8,282	15,501	7,876	7,133	8,159	15,292	7,828	7,030	8,014	15,044	7,722	6,891	7,858	14,749

（資料：市民課 各年12月31日現在）

## 行政区別人口（碓井地区）

（単位：世帯、人）

行政区	令和3年				令和4年				令和5年				令和6年				令和7年			
	世帯数	人口			世帯数	人口			世帯数	人口			世帯数	人口			世帯数	人口		
		男	女	計		男	女	計		男	女	計		男	女	計		男	女	計
平 山	122	124	135	259	128	124	138	262	128	123	134	257	138	133	136	269	138	131	129	260
飯 田	433	406	413	819	427	398	389	787	424	389	380	769	425	383	372	755	424	373	371	744
熊 本	170	145	140	285	169	148	140	288	167	142	138	280	168	140	132	272	172	136	138	274
上白井東	116	112	116	228	117	110	115	225	115	105	115	220	110	104	112	216	107	106	104	210
上白井上	141	143	157	300	146	153	151	304	147	150	153	303	148	142	149	291	142	137	147	284
上白井下	182	205	212	417	182	203	208	411	183	207	211	418	180	194	205	399	180	191	205	396
小太郎団地	14	6	13	19	14	6	13	19	12	5	11	16	12	5	11	16	12	5	11	16
笹 原	107	108	132	240	106	103	131	234	106	99	127	226	102	96	122	218	101	94	116	210
笹原本町	25	20	19	39	26	25	20	45	25	22	19	41	27	22	18	40	26	21	18	39
県営住宅	0	0	0	0	0	0	0	0	0	0	0	0	0	0	0	0	0	0	0	0
昭 嘉	175	175	207	382	169	172	200	372	170	168	200	368	164	166	198	364	162	169	193	362
琴平団地	47	54	56	110	46	52	56	108	42	46	55	101	45	47	54	101	45	46	53	99
下白井東	113	113	125	238	111	114	121	235	113	115	115	230	111	106	111	217	113	107	111	218
下白井西	468	437	435	872	462	422	424	846	463	405	419	824	459	400	404	804	454	401	397	798
新 道	57	40	47	87	56	39	46	85	55	38	44	82	70	46	49	95	72	47	48	95
南ヶ丘団地	72	68	79	147	69	64	74	138	69	60	72	132	68	57	69	126	66	57	66	123
吉 隈	5	6	4	10	5	5	4	9	5	5	4	9	5	5	4	9	5	5	6	11
出 川	154	127	150	277	147	123	143	266	144	121	145	266	146	119	142	261	144	115	138	253
六 四 田	24	23	25	48	24	23	25	48	23	20	27	47	25	20	27	47	25	19	26	45
西 郷	77	66	79	145	80	66	77	143	80	67	75	142	79	71	71	142	77	69	72	141
井 土	25	23	26	49	25	23	27	50	26	25	28	53	26	25	29	54	24	25	27	52
京 塚	15	10	13	23	14	9	13	22	14	9	14	23	15	10	14	24	15	10	14	24
光 代	77	81	88	169	79	80	87	167	79	79	85	164	80	78	84	162	77	72	82	154
合 計	2,619	2,492	2,671	5,163	2,602	2,462	2,602	5,064	2,590	2,400	2,571	4,971	2,603	2,369	2,513	4,882	2,581	2,336	2,472	4,808

（資料：市民課 各年12月31日現在）

（注）平成24年7月法改正により平成24年以降分は外国人を含む数

## 行政区別人口（嘉穂地区）

（単位：世帯、人）

行政区	令和3年				令和4年				令和5年				令和6年				令和7年			
	世帯数	人口			世帯数	人口			世帯数	人口			世帯数	人口			世帯数	人口		
		男	女	計		男	女	計		男	女	計		男	女	計		男	女	計
上山	60	49	56	105	60	50	55	105	62	50	55	105	56	43	46	89	54	42	44	86
百谷	38	36	31	67	40	36	31	67	36	35	27	62	35	34	26	60	37	35	29	64
大隈	92	106	123	229	99	107	128	235	99	109	124	233	98	105	118	223	93	103	109	212
中益	211	206	252	458	208	202	248	450	213	206	247	453	210	202	235	437	211	205	234	439
下益	149	142	187	329	153	142	184	326	156	142	179	321	158	136	175	311	156	135	171	306
上町	79	73	94	167	80	74	99	173	79	71	99	170	77	70	98	168	77	66	85	151
五日町	77	75	88	163	77	71	89	160	78	73	84	157	76	71	80	151	75	70	80	150
三日町	107	122	123	245	111	124	124	248	112	125	121	246	109	114	117	231	105	107	110	217
上西郷	168	174	209	383	169	170	206	376	171	172	206	378	168	173	201	374	170	168	197	365
貞月	36	39	43	82	38	37	42	79	39	39	45	84	37	37	42	79	36	37	41	78
上半隈	177	192	201	393	181	197	197	394	176	193	195	388	188	197	188	385	189	194	187	381
下半隈	621	650	677	1,327	613	639	672	1,311	620	635	659	1,294	610	622	634	1,256	609	616	619	1,235
牛隈北区	268	296	320	616	266	287	313	600	265	276	308	584	261	267	290	557	254	255	279	534
千手	196	214	232	446	206	212	238	450	204	206	232	438	205	206	227	433	200	200	217	417
嘉穂才田	144	180	192	372	151	180	191	371	153	179	186	365	151	175	182	357	153	175	180	355
江星	23	18	21	39	24	20	25	45	23	20	24	44	21	17	24	41	21	17	23	40
大力	62	68	63	131	63	65	62	127	62	60	60	120	62	59	60	119	59	58	53	111
西野	20	22	32	54	19	21	31	52	18	20	30	50	18	18	29	47	17	17	29	46
芥田	87	87	98	185	87	82	94	176	87	81	93	174	87	78	92	170	88	75	91	166
九郎原	37	48	50	98	38	42	47	89	39	44	44	88	39	41	40	81	38	40	46	86
泉河内	37	45	46	91	39	43	46	89	42	46	49	95	41	45	45	90	38	43	43	86
四ヶ畑	21	21	21	42	20	20	21	41	19	17	19	36	18	17	17	34	17	17	16	33
東畑	19	27	23	50	19	27	23	50	20	26	23	49	21	27	23	50	22	28	21	49
東馬見	79	68	98	166	78	68	96	164	78	67	92	159	76	65	85	150	76	57	87	144
西馬見	106	103	134	237	104	103	133	236	107	99	131	230	109	97	130	227	107	95	124	219
屏	53	53	63	116	54	55	60	115	58	56	62	118	54	54	59	113	53	52	56	108
椎木	70	77	78	155	72	74	75	149	72	71	74	145	71	69	71	140	71	67	72	139
桑野	143	137	162	299	136	130	153	283	140	126	155	281	136	113	143	256	134	109	140	249
小野谷	83	87	103	190	84	82	99	181	83	77	97	174	81	74	93	167	83	76	91	167
宮吉	58	66	66	132	54	60	62	122	54	61	62	123	52	61	59	120	53	58	58	116
上	111	118	123	241	111	116	120	236	110	111	118	229	109	108	115	223	110	104	113	217
合計	3,432	3,599	4,009	7,608	3,454	3,536	3,964	7,500	3,475	3,493	3,900	7,393	3,434	3,395	3,744	7,139	3,406	3,321	3,645	6,966

（資料：市民課 各年12月31日現在）

（注）平成24年7月法改正により平成24年以降分は外国人を含む数

3. 国勢調査

総人口、人口集中（D I D）地区人口

（単位：世帯、人）

区 分		昭和50年	昭和55年	昭和60年	平成2年	平成7年	平成12年	平成17年	平成22年	平成27年	令和2年
世 帯 数		16,403	16,831	17,081	17,004	17,153	17,327	17,138	16,472	15,637	15,030
総 人 口		54,860	54,703	54,510	52,497	50,804	48,378	45,929	42,589	38,743	35,473
男		25,383	25,442	25,256	24,176	23,206	22,133	20,902	19,400	17,682	16,400
女		29,477	29,261	29,254	28,321	27,598	26,245	25,027	23,189	21,061	19,073
人口	面積 (km <sup>2</sup> )	136.04	136.04	136.04	135.18	135.18	135.18	135.18	135.18	135.11	135.11
	密度 人口密度 (1km <sup>2</sup> 当たり)	403	402	401	388	376	358	340	315	287	263
人口 集中 地区Ⅰ	人 口	9,559	9,902	9,650	7,991	7,556	6,708	6,019	-	-	-
	面積 (km <sup>2</sup> )	2.4	2.1	2.2	1.7	1.7	1.5	1.4	-	-	-
	人口密度 (1km <sup>2</sup> 当たり)	3,983	4,715	4,386	4,701	4,445	4,472	4,299	-	-	-
人口 集中 地区Ⅱ	人 口	6,967	6,365	5,975	5,638	5,705	5,134	5,026	-	-	-
	面積 (km <sup>2</sup> )	2.0	1.2	1.2	1.3	1.4	1.3	1.2	-	-	-
	人口密度 (1km <sup>2</sup> 当たり)	3,484	5,304	4,979	4,337	4,075	3,949	4,188	-	-	-

（資料：財政課 国勢調査）

- （注） 1. 人口集中地区(DIDs:Densely Inhabited Districts)とは  
市区町村の「原則として人口密度が1平方キロメートル当たり4,000人以上の基本単位区等が市区町村の境域内で互いに隣接」し、「それらの隣接した地域の人口が国勢調査時に5,000人以上を有する地域」を指す。
2. 人口集中地区Ⅰ：山田地区（平成17年調査まで）  
人口集中地区Ⅱ：稲築地区（平成17年調査まで）
3. 平成22年、平成27、令和2年は人口集中地区はない

年齢別人口

（単位：人）

年 齢	平成12年			平成17年			平成22年			平成27年			令和2年		
	総数	男	女	総数	男	女	総数	男	女	総数	男	女	総数	男	女
総 数	48,378	22,133	26,245	45,929	20,902	25,027	42,589	19,400	23,189	38,743	17,682	21,061	35,473	16,400	19,073
0～4才	1,886	1,016	870	1,691	863	828	1,509	787	722	1,286	642	644	1,056	548	508
5～9才	2,180	1,124	1,056	1,943	1,039	904	1,698	860	838	1,493	780	713	1,357	678	679
10～14才	2,572	1,346	1,226	2,143	1,101	1,042	1,949	1,051	898	1,637	830	807	1,480	778	702
15～19才	2,923	1,455	1,468	2,366	1,239	1,127	1,919	980	939	1,719	925	794	1,447	721	726
20～24才	2,704	1,339	1,365	2,345	1,128	1,217	1,799	916	883	1,448	717	731	1,250	689	561
25～29才	2,657	1,295	1,362	2,458	1,221	1,237	1,999	996	1,003	1,450	734	716	1,146	585	561
30～34才	2,027	989	1,038	2,435	1,185	1,250	2,172	1,082	1,090	1,741	863	878	1,333	668	665
35～39才	2,218	1,060	1,158	1,933	930	1,003	2,293	1,121	1,172	1,972	986	986	1,649	816	833
40～44才	2,838	1,352	1,486	2,174	1,027	1,147	1,893	922	971	2,136	1,057	1,079	1,929	973	956
45～49才	3,778	1,827	1,951	2,700	1,266	1,434	2,077	984	1,093	1,774	845	929	2,069	1,037	1,032
50～54才	4,139	2,036	2,103	3,756	1,820	1,936	2,663	1,251	1,412	2,022	963	1,059	1,722	835	887
55～59才	2,982	1,343	1,639	4,038	1,951	2,087	3,721	1,801	1,920	2,608	1,226	1,382	2,018	983	1,035
60～64才	3,155	1,345	1,810	2,972	1,332	1,640	3,984	1,931	2,053	3,609	1,728	1,881	2,592	1,222	1,370
65～69才	3,353	1,445	1,908	3,030	1,278	1,752	2,831	1,227	1,604	3,877	1,858	2,019	3,508	1,676	1,832
70才以上	8,887	3,128	5,759	9,850	3,465	6,385	10,079	3,490	6,589	9,951	3,515	6,436	10,832	4,121	6,711
不 詳	79	33	46	95	57	38	3	1	2	20	13	7	85	70	15

（資料：財政課 国勢調査）

世帯の状況

(単位：世帯、人)

区 分		平成12年		平成17年		平成22年		平成27年		令和2年	
		一般世帯数	一般世帯人員	一般世帯数	一般世帯人員	一般世帯数	一般世帯人員	一般世帯数	一般世帯人員	一般世帯数	一般世帯人員
総 計		17,238	46,751	17,022	44,072	16,404	40,654	15,553	36,781	14,936	33,451
親 家 族 世 帯	夫 婦 の み の 世 帯	3,311	6,625	3,266	6,540	3,215	6,430	3,190	6,380	3,149	6,298
	夫 婦 と 子 供 か ら な る 世 帯	4,653	17,293	4,295	15,872	3,888	14,320	3,459	12,794	3,069	11,484
	男 親 と 子 供 か ら な る 世 帯	292	708	293	701	279	648	288	656	284	647
	女 親 と 子 供 か ら な る 世 帯	1,848	4,537	1,998	4,881	2,015	4,908	1,949	4,713	1,796	4,294
	計	10,104	29,163	9,852	27,994	9,397	26,306	8,886	24,543	8,298	22,723
そ の 他 の 世 帯	夫 婦 と 両 親 か ら な る 世 帯	89	356	77	308	75	300	57	228	36	144
	夫 婦 と 一 人 親 か ら な る 世 帯	292	876	293	879	304	912	259	777	211	633
	夫 婦 、 子 供 と 両 親 か ら な る 世 帯	515	3,147	387	2,331	251	1,489	177	1,042	117	702
	夫 婦 、 子 供 と 一 人 親 か ら な る 世 帯	933	4,565	767	3,673	555	2,622	415	1,934	263	1,227
	夫 婦 と 他 の 親 族 か ら な る 世 帯	90	292	93	300	87	295	60	196	54	178
	夫 婦 、 子 供 と 他 の 親 族 か ら な る 世 帯	185	892	219	1,030	211	996	182	868	132	614
	夫 婦 、 親 と 他 の 親 族 か ら な る 世 帯	46	238	54	292	39	216	25	139	19	103
	夫 婦 、 子 供 、 親 と 他 の 親 族 か ら な る 世 帯	197	1,347	160	1,067	146	967	83	580	56	368
	兄 弟 姉 妹 の み か ら 成 る 世 帯	127	273	142	298	152	323	159	333	183	390
	そ の 他 の 世 帯	368	1,259	365	1,241	362	1,231	320	1,054	275	901
計	2,842	13,245	2,557	11,419	2,182	9,351	1,737	7,151	1,346	5,260	
合 計		12,946	42,408	12,409	39,413	11,579	35,657	10,623	31,694	9,644	27,983
非 親 族 世 帯		51	102	46	92	86	258	90	242	95	263
単 独 世 帯		4,241	4,241	4,567	4,567	4,739	4,739	4,839	4,839	5,191	5,191

(資料：財政課 国勢調査)

(注) 本表は、一般世帯のみで施設等世帯は含まない

労働力人口

(単位：人)

区 分	平成12年			平成17年			平成22年			平成27年			令和2年			
	総数	男	女	総数	男	女	総数	男	女	総数	男	女	総数	男	女	
総 人 口	48,378	22,133	26,245	45,929	20,902	25,027	42,589	19,400	23,189	38,743	17,682	21,061	35,473	16,400	19,073	
15 歳 以 上 人 口	41,661	18,614	23,047	40,057	17,842	22,215	37,430	16,701	20,729	34,307	15,417	18,890	31,495	14,326	17,169	
勞 働 力 人 口	就 業 者	20,123	11,026	9,097	18,930	10,201	8,729	17,078	9,135	7,943	15,467	8,209	7,258	14,339	7,538	6,801
	完 全 失 業 者	1,933	1,265	668	2,293	1,566	727	2,153	1,521	632	1,366	958	408	999	652	347
	計	22,056	12,291	9,765	21,223	11,767	9,456	19,231	10,656	8,575	16,833	9,167	7,666	15,338	8,190	7,148
非 勞 働 力	19,486	6,252	13,234	18,499	5,880	12,619	17,457	5,685	11,772	16,266	5,678	10,588	14,348	5,227	9,121	
勞 働 力 状 態 不 明	119	71	48	335	195	140	742	360	382	1,208	572	636	1,809	909	900	

(資料：財政課 国勢調査)

## 産業（大分類）別就業者数

(単位：人)

区分	平成27年						令和2年					
	総数	男	女	構成比 (%)			総数	男	女	構成比 (%)		
				総数	男	女				総数	男	女
総数	15,467	8,209	7,258	100	100	100	14,339	7,538	6,801	100	100	100
第1次産業	900	590	310	5.82	7.19	4.27	721	474	247	5.03	6.29	3.63
農業	864	558	306	5.59	6.80	4.22	690	448	242	4.81	5.94	3.56
林業	36	32	4	0.23	0.39	0.06	30	25	5	0.21	0.33	0.07
漁業	-	-	-	-	-	-	1	1	-	0.14	0.21	-
第2次産業	4,043	2,878	1,165	26.14	35.06	16.05	3,726	2,654	1,072	25.99	35.21	15.76
鉱業	10	10	-	0.06	0.12	-	7	7	-	0.05	0.09	-
建設業	1,434	1,227	207	9.27	14.95	2.85	1,356	1,139	217	9.46	15.11	3.19
製造業	2,599	1,641	958	16.80	19.99	13.20	2,363	1,508	855	16.48	20.01	12.57
第3次産業	10,192	4,565	5,627	65.90	55.61	77.53	9,669	4,298	5,371	67.43	57.02	78.97
電気・ガス・熱供給・水道業	57	50	7	0.37	0.61	0.10	52	45	7	0.36	0.60	0.10
情報通信業	100	71	29	0.65	0.86	0.40	118	79	39	0.82	1.05	0.57
運輸・郵便業	852	736	116	5.51	8.97	1.60	825	685	140	5.75	9.09	2.06
卸売・小売業	2,342	1,094	1,248	15.14	13.33	17.19	1,991	909	1,082	13.89	12.06	15.91
金融・保険業	200	59	141	1.29	0.72	1.94	156	42	114	1.09	0.56	1.68
不動産業・物品賃貸業	130	75	55	0.84	0.91	0.76	128	75	53	0.89	0.99	0.78
学術研究・専門・技術サービス業	223	135	88	1.44	1.64	1.21	197	124	73	1.37	1.64	1.07
飲食店、宿泊業	589	171	418	3.81	2.08	5.76	544	170	374	3.79	2.26	5.50
生活関連サービス業・娯楽業	620	233	387	4.01	2.84	5.33	601	229	372	4.19	3.04	5.47
教育、学習支援業	512	206	306	3.31	2.51	4.22	512	178	334	3.57	2.36	4.91
医療、福祉	2,920	649	2,271	18.88	7.91	31.29	2,920	683	2,237	20.36	9.06	32.89
複合サービス事業	154	103	51	1.00	1.25	0.70	131	84	47	0.91	1.11	0.69
サービス業（他に分類されないもの）	938	615	323	6.06	7.49	4.45	976	650	326	6.81	8.62	4.79
公務（他に分類されないもの）	555	368	187	3.59	4.48	2.58	518	345	173	3.61	4.58	2.54
分類不能の産業	332	176	156	2.15	2.14	2.15	223	112	111	1.56	1.49	1.63

(資料：財政課 国勢調査)

## 15歳以上通勤者・通学者の流出、流入状況

(単位：人)

区分		総数	県内計								県外		
			北九州市	福岡市	直方市	飯塚市	田川市	桂川町	その他				
平成27年	流出	通勤者	男	4,368	4,250	165	409	154	2,102	350	231	839	78
		女	3,269	3,237	38	182	51	2,188	261	220	297	12	
		計	7,637	7,487	203	591	205	4,290	611	451	1,136	90	
		通学者	男	521	506	20	134	17	234	2	63	36	14
		女	494	484	24	129	12	234	13	43	29	9	
		計	1,015	990	44	263	29	468	15	106	65	23	
	合計	男	4,889	4,756	185	543	171	2,336	352	294	875	92	
	女	3,763	3,721	62	311	63	2,422	274	263	326	21		
	計	8,652	8,477	247	854	234	4,758	626	557	1,201	113		
	流入	通勤者	男	2,592	2,562	60	86	44	1,268	157	369	578	30
		女	2,304	2,300	18	33	36	1,330	156	440	287	4	
		計	4,896	4,862	78	118	80	2,598	313	809	865	34	
		通学者	男	154	154	-	-	-	120	7	20	7	-
		女	177	177	-	-	-	135	-	35	7	-	
		計	331	331	-	-	-	255	7	55	14	-	
	合計	男	2,746	2,716	60	89	44	1,388	164	389	585	30	
	女	2,481	2,477	18	33	36	1,465	156	475	294	4		
	計	5,227	5,193	78	118	80	2,853	320	864	879	34		
	流入・流出	通勤者	男	△ 1,776	△ 1,688	△ 105	△ 323	△ 110	△ 834	△ 193	138	△ 261	△ 48
		女	△ 965	△ 937	△ 20	△ 149	△ 15	△ 858	△ 105	220	△ 10	△ 8	
		計	△ 2,741	△ 2,625	△ 125	△ 473	△ 125	△ 1,692	△ 298	358	△ 271	△ 56	
		通学者	男	△ 367	△ 352	△ 20	△ 134	△ 17	△ 114	5	△ 43	△ 29	△ 14
		女	△ 317	△ 307	△ 24	△ 129	△ 12	△ 99	△ 13	△ 8	△ 22	△ 9	
		計	△ 684	△ 659	△ 44	△ 263	△ 29	△ 213	△ 8	△ 51	△ 51	△ 23	
合計	男	△ 2,143	△ 2,040	△ 125	△ 454	△ 127	△ 948	△ 188	95	△ 290	△ 62		
女	△ 1,282	△ 1,244	△ 44	△ 278	△ 27	△ 957	△ 118	212	△ 32	△ 17			
計	△ 3,425	△ 3,284	△ 169	△ 736	△ 154	△ 1,905	△ 306	307	△ 322	△ 79			
令和2年	流出	通勤者	男	4,148	3,953	173	390	145	1,881	313	205	846	59
		女	3,270	3,148	38	220	58	2,073	241	232	286	7	
		計	7,418	7,101	211	610	203	3,954	554	437	1,132	66	
		通学者	男	386	359	26	96	11	151	8	42	25	5
		女	424	387	28	93	11	211	4	18	22	5	
		計	810	746	54	189	22	362	12	60	47	10	
	合計	男	4,534	4,312	199	486	156	2,032	321	247	871	64	
	女	3,694	3,535	66	313	69	2,284	245	250	308	12		
	計	8,228	7,847	265	799	225	4,316	566	497	1,179	76		
	流入	通勤者	男	2,681	2,651	72	100	49	1,341	164	333	592	30
		女	2,410	2,406	14	40	27	1,376	156	454	339	4	
		計	5,091	5,057	86	140	76	2,717	320	787	931	34	
		通学者	男	167	167	0	0	0	136	1	24	6	0
		女	126	126	0	0	0	89	0	34	3	0	
		計	293	293	0	0	0	225	1	58	9	0	
	合計	男	2,848	2,818	72	100	49	1,477	165	357	598	30	
	女	2,536	2,532	14	40	27	1,465	156	488	342	4		
	計	5,384	5,350	86	140	76	2,942	321	845	940	34		
	流入・流出	通勤者	男	△ 1,467	△ 1,302	△ 101	△ 290	△ 96	△ 540	△ 149	128	△ 254	△ 29
		女	△ 860	△ 742	△ 24	△ 180	△ 31	△ 697	△ 85	222	53	△ 3	
		計	△ 2,327	△ 2,044	△ 125	△ 470	△ 127	△ 1,237	△ 234	350	△ 201	△ 32	
		通学者	男	△ 219	△ 192	△ 26	△ 96	△ 11	△ 15	△ 7	△ 18	△ 19	△ 5
		女	△ 298	△ 261	△ 28	△ 93	△ 11	△ 122	△ 4	16	△ 19	△ 5	
		計	△ 517	△ 453	△ 54	△ 189	△ 22	△ 137	△ 11	△ 2	△ 38	△ 10	
合計	男	△ 1,686	△ 1,494	△ 127	△ 386	△ 107	△ 555	△ 156	110	△ 273	△ 34		
女	△ 1,158	△ 1,003	△ 52	△ 273	△ 42	△ 819	△ 89	238	34	△ 8			
計	△ 2,844	△ 2,497	△ 179	△ 659	△ 149	△ 1,374	△ 245	348	△ 239	△ 42			

(注) 従業地・通学地「不詳」を含む  
 他市区町村に従業・通学で、従業地・通学地「不詳」を含む  
 従業地・通学地「不詳」で、当地に常住している者を含む

(資料：財政課 国勢調査)

1. 事業所

産業分類別事業所および従業者数

(単位：事業所、人)

区分		全産業	農林漁業	鉱業、採石業、砂利採取業	建設業	製造業	電気・ガス・熱供給・水道業	運輸、通信業	情報通信業	運輸業	運輸業、郵便業	卸売業、小売業、飲食店	卸売業、小売業	金融業、保険業	不動産業	不動産業、物品賃貸業	学術研究、専門・技術サービス業	宿泊業、飲食サービス業	生活関連サービス業、娯楽業	教育、学習支援業	医療、福祉	複合サービス事業	サービス業 (他に分類されないもの)	公務 (他に分類されるものを除く)
		事業所数	1,856	7	1	226	125	11	...	-	34	...	...	562	26	19	...	...	184	...	70	164	22	382
平成18年	従業者数	12,580	21	9	1,071	2,255	44	...	-	457	...	...	2,327	136	73	...	...	536	...	811	2,751	248	1,246	595
	男	6,251	14	8	843	1,320	37	...	-	390	...	...	1,037	52	50	...	...	160	...	378	658	176	705	423
	女	6,329	7	1	228	935	7	...	-	67	...	...	1,290	84	23	...	...	376	...	433	2,093	72	541	172
平成21年	事業所数	1,781	17	1	208	135	8	...	4	...	42	...	474	24	...	28	32	171	187	65	193	16	154	22
	従業者数	13,275	133	9	863	2,318	43	...	13	...	514	...	2,132	131	...	83	132	593	600	822	3,583	114	659	533
	男	6,334	101	6	698	1,349	39	...	9	...	439	...	972	54	...	56	73	174	224	343	923	62	435	377
	女	6,941	32	3	165	969	4	...	4	...	75	...	1,160	77	...	27	59	419	376	479	2,660	52	224	156
平成26年	事業所数	1,578	14	-	187	133	6	...	4	...	37	...	370	17	...	28	26	139	175	52	214	17	137	22
	従業者数	12,749	104	-	804	2,331	39	...	36	...	471	...	1,814	109	...	104	80	569	660	691	3,694	105	608	530
	男	6,267	96	-	640	1,457	35	...	26	...	407	...	795	42	...	74	56	160	293	279	1,083	56	405	363
	女	6,482	8	-	164	874	4	...	10	...	64	...	1,019	67	...	30	24	409	367	412	2,611	49	203	167
平成28年	事業所数	1,439	13	-	172	123	-	...	3	...	34	...	375	17	...	26	24	129	160	24	187	16	136	...
	従業者数	11,055	123	-	725	2,336	-	...	40	...	463	...	1,925	111	...	88	62	524	560	95	3,212	97	694	...
	男	5,481	94	-	602	1,503	-	...	30	...	397	...	860	42	...	62	45	146	221	39	948	70	422	...
	女	5,561	29	-	123	833	-	...	10	...	61	...	1,061	69	...	26	17	378	339	56	2,264	27	268	...
令和3年	事業所数	1,267	17	-	133	103	8	...	2	...	27	...	283	12	...	23	27	95	135	44	200	16	125	17
	従業者数	11,658	121	-	675	2,186	41	...	31	...	403	...	1,582	97	...	80	77	423	490	730	3,555	93	579	495
	男	5,643	92	-	546	1,381	39	...	15	...	341	...	698	39	...	47	49	143	188	277	993	44	399	352
	女	5,999	29	-	129	805	2	...	16	...	57	...	874	58	...	33	28	279	302	453	2,562	49	180	143

(資料：財政課 経済センサス-基礎調査・経済センサス-活動調査)

- (注) 1. 日本標準産業分類改訂に伴い、区分が変更されることがある
- 2. 事業所・企業統計調査は、平成18年の調査を最後とし、平成21年から経済センサスに統合された
- 3. 令和元年経済センサス-基礎調査は、新規事業所のみが調査対象。最新の数値は平成28年経済センサス-活動調査によるもの  
平成28年経済センサス-活動調査は民営の事業所のみが調査対象
- 4. 平成28年・令和3年経済センサス-活動調査の従業者数は、性別不詳の人数を含む

## 経営組織別事業所数および従業者数

(単位：事業所、人)

区 分		平成18年	平成21年	平成26年	平成28年	令和3年	
総 計	事業所数	1,856	1,781	1,578	1,439	1,267	
	従業者数	12,580	13,275	12,749	11,055	11,658	
	男	6,251	6,334	6,267	5,481	5,643	
	女	6,329	6,941	6,482	5,561	5,999	
民 営	個 人	事業所数	1,107	955	779	743	502
		従業者数	2,972	2,704	42,938	2,103	1,396
		男	1,399	1,204	1,036	997	672
		女	1,573	1,500	1,171	1,102	724
	法 人	事業所数	601	713	706	690	683
		従業者数	7,952	8,975	9,041	8,936	8,717
		男	3,957	4,322	4,463	4,479	4,239
		女	3,995	4,653	4,578	4,448	4,462
	うち会社	事業所数	434	527	506	491	494
		従業者数	5,317	5,836	5,864	6,034	5,879
		男	3,090	3,311	3,346	3,430	3,256
		女	2,227	2,525	2,518	2,595	2,607
法人でない団体	事業所数	23	14	6	6	6	
	従業者数	43	27	11	16	10	
	男	13	9	3	5	5	
	女	30	18	8	11	5	
計	事業所数	1,731	1,682	1,491	1,439	1,191	
	従業者数	10,967	11,706	11,259	11,055	10,123	
	男	5,369	5,535	5,502	5,481	4,916	
	女	5,598	6,171	5,757	5,561	5,191	
国営公営企業体	事業所数	125	99	87	…	76	
	従業者数	1,613	1,569	1,490	…	1,535	
	男	882	799	765	…	727	
	女	731	770	725	…	808	

(資料：財政課 経済センサス-基礎調査・経済センサス-活動調査)

- (注) 1. 事業所・企業統計調査は、平成18年の調査を最後とし、平成21年から経済センサスに統合された  
2. 令和元年経済センサス-基礎調査は、新規事業所のみが調査対象。最新の数値は平成28年経済センサス-活動調査によるもの  
3. 平成28年経済センサス-活動調査は民営の事業所のみが調査対象  
4. 平成28年・令和3年経済センサス-活動調査の従業者数は、性別不詳の人数を含む

## 産業分類別従業者規模別事業所数

(単位：事業所)

区 分	総 数	従業者数 1～4人	従業者数 5～9人	従業者数 10～19人	従業者数 20～29人	従業者数 30人以上
総 数	1,267	821	178	144	54	70
農 林 漁 業	17	11	3	1	1	1
鉱 業	-	-	-	-	-	-
建 設 業	133	105	17	8	2	1
製 造 業	103	44	19	16	7	17
電気、ガス、熱供給、水道業	8	6	1	1	-	-
情 報 通 信 業	2	-	1	-	1	-
運 輸 業、郵 便 業	27	4	10	6	5	2
卸 売 業、小 売 業	283	212	31	25	11	4
金 融 業、保 険 業	12	5	5	1	1	-
不 動 産 業、物 品 賃 貸 業	23	19	3	1	-	-
学術研究、専門・技術サービス業	27	25	1	1	-	-
飲 食 店、宿 泊 業	95	73	9	12	1	-
生活関連サービス業、娯楽業	135	118	5	7	3	2
教 育、学 習 支 援 業	44	19	5	6	3	11
医 療、福 祉	200	75	41	42	17	25
複 合 サ ー ビ ス 事 業	16	6	8	2	-	-
サービス業(他に分類されないもの)	125	94	16	11	2	2
公務(他に分類されるものを除く)	17	5	3	4	-	5

(資料：財政課 令和3年経済センサス-活動調査)

## 2. 農業

農家戸数（専兼別、経営耕地規模別）

（単位：戸）

区 分		平成17年	平成22年	平成27年	令和2年	令和7年
総 戸 数		1,409	1,267	1,076	860	668
専兼別	専 業	258	252	254		
	第 1 種 兼 業	176	119	88	655	503
	第 2 種 兼 業	710	615	486		
	自 給 的 農 家	265	281	248	205	165
経営耕地規模別	0.5ha 未 満	455	452	370	113	81
	0.5 ～ 1.0ha	372	320	250	188	123
	1.0 ～ 1.5ha	254	222	173	122	104
	1.5 ～ 2.0ha	131	108	104	80	57
	2.0 ～ 3.0ha	101	78	87	68	60
	3.0ha 以 上	96	87	92	103	94

※令和2年以降経営耕地規模別の数値については、経営体数を記載。

（資料：農林振興課 農林業センサス）

農家人口

（単位：人）

区 分		平成17年	平成22年	平成27年	令和2年	令和7年
農家人口	男	2,351	1,836	1,403	992	848
	女	2,415	1,901	1,420	626	424
	計	4,766	3,737	2,823	1,618	1,272

（資料：農林振興課 農林業センサス）

就業状態別世帯員数－販売農家－

（単位：人）

区 分		平成22年	平成27年	令和2年	令和7年
15歳以上の世帯員数	男	1,699	1,309	…	…
	女	1,754	1,331	…	…
	計	3,453	2,640	…	…
自営農業だけに 従事した人、又は 自営農業が主 の人 (農業就業人口)	男	715	610	…	…
	女	754	591	…	…
	計	1,469	1,201	…	…
その他の仕事が 主の人	男	719	533	…	…
	女	443	322	…	…
	計	1,162	855	…	…
その他の仕事だ けに従事した 人、又は仕事に 従事しなかつた 人	男	265	166	…	…
	女	557	418	…	…
	計	822	584	…	…

（資料：農林振興課 農林業センサス）

## 経営耕地面積

(単位：アール)

区 分		平成17年	平成22年	平成27年	令和2年	令和7年
経営耕地総面積		166,696	145,500	141,677	146,082	157,941
田	稲を作った田	109,751	98,200	104,999	…	…
	うち二毛作をした田	4,283	5,600	5,306	…	…
	稲以外の作付	29,571	21,400	13,254	…	…
	作付なし	16,427	16,800	15,804	…	…
	計	155,749	136,400	134,057	…	134,043
樹園地	果樹園					
	茶園					
	桑園	5,593	4,400	3,172	2,007	1,857
	その他					
	計	5,593	4,400	3,172	2,007	1,857
畑	普通畑	3,498	2,800	3,020	…	…
	牧草専用地	342	-	100	…	…
	作付なし	1,514	1,900	1,328	…	…
	計	5,354	4,700	4,448	…	22,041

(資料：農林振興課 農林業センサス)

## 農作物収穫量

(単位：t 花きは1,000本)

区	分	令和2年	令和3年	令和4年	令和5年	令和6年
水	稲	3,780	4,360	4,480	4,250	4,100
麦	類	814	1,042	1,125	1,001	1,001
大	豆	37	38	46	117	117
野菜	い ち ご	91	97	89	76	70
	ト マ ト	114	137	122	114	120
	キ ャ ベ ツ	-	-	-	-	130
	ブ ロ ッ コ リ ー	48	20	17	14	30
	ほ う れ ん そ う	-	7	-	-	-
	ア ス パ ラ ガ ス	11	8	11	11	10
	た ま ね ぎ	768	113	113	110	140
	ス イ ー ト コ ー ン	3	6	6	1	1
果樹	日 本 な し	84	118	121	121	121
	り ん ご	19	19	19	19	19
	ぶ ど う	12	10	10	10	10
	い ち じ く	33	36	27	27	27
	キ ウ イ フ ル ー ツ	...	...	...	...	...
花き		2,082	1,957	3,357	2,939	2,744

(資料：農林振興課 農林水産統計年報及び福岡県農業統計調査)

## 農業産出額 (推計)

(単位：1,000万円)

区	分	令和2年	令和3年	令和4年	令和5年	令和6年
耕種	米	114	100	90	91	91
	麦 類	3	4	3	4	4
	豆 類	1	1	1	1	1
	い も 類	1	1	1	1	1
	野 菜	60	61	64	63	63
	果 実	20	17	20	17	17
	花 き	28	X	X	X	X
	工 芸 作 物	0	1	1	1	1
	そ の 他 作 物	4	X	X	X	X
畜産	肉 用 牛	40	38	52	51	51
	乳 用 牛	49	44	41	38	38
	豚	X	X	X	X	X
	鶏	109	84	84	89	89
	そ の 他 畜 産 物	X	X	X	X	X

(資料：農林振興課 農林水産統計年報)

畜産の状況

区 分		令和3年	令和4年	令和5年	令和6年	令和7年
乳牛	飼養戸数 (戸)	12	10	9	7	8
	飼養頭数 (頭)	427	330	353	347	319
肉牛	飼養戸数 (戸)	18	19	18	16	11
	飼養頭数 (頭)	1,422	1,296	1,134	1,247	1,119
豚	飼養戸数 (戸)	1	1	1	1	1
	飼養頭数 (頭)	X	X	X	X	500
鶏	飼養戸数 (戸)	4	4	4	4	4
	飼養羽数 (1,000羽)	308	304	281	278	116
ブロイラー	飼養戸数 (戸)	—	—	1	1	1
	飼養羽数 (1,000羽)	—	—	X	X	18

(資料：農林振興課 家畜飼養頭羽数調査)

3. 林業

林業の状況

(単位：ha、100㎡)

区 分		平成17年	平成22年	平成27年	令和3年	
林種別森林面積 (森林計画面積)	総 計	16,933	7,534	7,736	7,587	
	樹林地	人工林	針 葉 樹	15,874	...	...
			広 葉 樹	34	...	...
			計	15,908	...	...
	天然林	針 葉 樹	86	...	...	
		広 葉 樹	939	...	...	
		計	1,025	...	...	
	合 計	16,933	...	...	...	
	竹 林	...	...	...	...	
	特 殊 樹 木	...	...	...	...	
人工林の伐採跡地	...	...	...	...		
未 立 木 地	...	...	...	...		
保有形態別林野面積	総 計	7,619	7,542	7,739	7,587	
	国 有	680	717	713	669	
	緑 資 源 公 団	78	77	77	77	
	公 有	1,559	1,505	1,258	952	
	私 有	5,302	5,243	5,691	5,889	

(資料：農林整備課 農林業センサス)

(注) 平成17年は森林体積(100㎡)にて表記(保有形態別林野面積を除く)

4. 工業

工業の推移

年次	事業所数		従業者数		製造品出荷額等	
	実数 (所)	指数 (%)	実数 (人)	指数 (%)	実数 (万円)	指数 (%)
平成26年	71	100.0	2,168	100.0	5,112,970	100.0
平成27年	75	105.6	2,180	100.6	4,838,079	94.6
平成28年	68	95.8	2,104	97.0	4,171,541	81.6
平成29年	64	90.1	2,172	100.2	4,909,738	96.0
平成30年	66	93.0	2,254	104.0	5,169,229	101.1
令和元年	60	84.5	2,174	100.3	5,365,823	104.9
令和2年	51	71.8	1,958	90.3	4,866,674	95.2
令和3年	55	77.5	2,013	92.9	4,882,743	95.5
令和4年	57	80.3	2,038	94.0	5,351,192	104.7
令和5年	57	80.3	2,064	95.2	5,975,729	116.9

(注) 指数は、平成24年を基準年次とした数値

(資料：財政課 工業統計調査・経済センサス-活動調査・経済構造実態調査)

(注) 平成27年・令和2年は経済センサス-活動調査(製造業)で得た数値

(注) 令和3年は経済構造実態調査 製造業事業所調査で得た数値

産業分類別事業所数および従業者数

(単位：事業所、人)

区分		食料品	飲料・たばこ・飼料	繊維工業製品	木材・木製品	家具・装備品	パルプ・紙・紙加工品	印刷・同関連品	化学工業製品	石油製品・石炭製品	プラスチック製品	ゴム製品	なめし革・同製品・毛皮	窯業・土石製品	鉄鋼	金属製品	はん用機械器具製造業	生産用機械器具製造業	業務用機械器具製造業	電子部品・デバイス	電気機械器具	情報通信機械器具	輸送用機械器具	製造業計
		平成26年	事業所数	8	3	8	-	3	1	3	1	-	12	3	1	5	1	11	2	2	1	1	3	1
	従業者数	105	36	168	-	14	17	31	177	-	207	196	22	96	10	279	117	58	54	25	388	19	149	2,168
平成27年	事業所数	12	3	8	1	5	1	3	1	-	11	3	1	6	1	10	2	1	2	1	2	-	1	75
	従業者数	138	30	171	4	25	10	30	170	-	234	202	19	130	9	210	125	11	73	5	426	-	158	2,180
平成28年	事業所数	8	3	8	-	2	1	3	1	-	13	3	1	5	1	9	2	2	1	2	3	-	-	68
	従業者数	117	35	156	-	10	23	29	181	-	236	208	20	105	10	219	130	79	57	52	437	-	-	2,104
平成29年	事業所数	7	3	6	-	2	1	3	1	-	12	3	1	4	1	9	2	2	1	2	3	-	1	64
	従業者数	100	31	143	-	7	10	27	177	-	231	215	20	98	8	185	121	83	57	55	427	-	177	2,172
平成30年	事業所数	7	2	7	-	1	2	3	2	-	13	3	1	5	1	8	2	2	1	2	3	-	1	66
	従業者数	91	24	152	-	2	31	27	255	-	231	219	20	112	9	135	126	81	56	55	447	-	181	2,254
令和元年	事業所数	6	3	6	-	1	1	3	2	-	10	3	-	4	1	9	2	2	1	2	3	-	1	60
	従業者数	83	30	144	-	2	16	27	244	-	202	216	-	67	8	192	129	74	54	48	468	-	170	2,174
令和2年	事業所数	3	2	5	-	-	1	2	1	-	8	3	-	6	1	10	2	2	1	-	3	-	1	51
	従業者数	48	24	129	-	-	10	21	213	-	156	208	-	114	9	227	130	57	62	-	433	-	117	1,958
令和3年	事業所数	4	3	5	-	-	1	3	1	1	9	3	-	5	1	10	2	2	1	-	3	-	1	55
	従業者数	50	28	126	-	-	10	22	203	3	149	214	-	102	9	214	156	57	65	-	441	-	164	2,013
令和4年	事業所数	4	3	5	-	-	1	3	1	1	9	3	-	6	1	11	2	2	1	-	3	-	1	57
	従業者数	50	20	122	-	-	19	22	182	3	150	224	-	118	9	227	129	57	73	-	447	-	186	2,038
令和5年	事業所数	4	3	5	-	-	1	3	1	1	9	3	-	6	1	11	2	2	1	-	3	-	1	57
	従業者数	50	20	122	-	-	19	22	179	3	153	222	-	120	9	243	128	56	72	-	457	-	189	2,064

(注) 従業者数の計には公表をさけるものを含む

(資料：財政課 工業統計調査・経済センサス-活動調査・

経済構造実態調査)

(注) 平成27年・令和2年は経済センサス-活動調査(製造業)で得た数値

(注) 令和3年は経済構造実態調査 製造業事業所調査で得た数値

誘致企業一覧表

企業名	所在地	資本金 (千円)	生産品目	従業者数 (人)	操業年月
(株) 東洋ドライ	上山田1143-1	10,000	クリーニング業	33	S33.1
永嶋工業(株)	上山田486	10,000	鉄枕木	9	S45.9
マツオ印刷(株)	上山田407	21,380	オフセット印刷物	2	S30.4
戸畑金属工業(株)	上山田1099-2	10,000	金属研磨加工	29	S49.1
(有) 筑豊ソーイング	下山田78	5,000	紳士服製造	42	S46.8
(株) 朝日化成	上山田211-51	10,000	プラスチック製品成型及び加工	38	S45.8
パーカーアサヒ(株) 福岡工場	上山田211-48	830,000	自動車用防音材他	62	H4.12
日創プロニティ(株)	上山田211-57	1,176,968	金属加工製造	49	S58.9
マルボシフーズ(株)	熊ヶ畑2332-5	10,000	ドレッシング・つゆ・たれ	12	H10.7
(株) トモス	下山田15-1	10,000	ゼリー菓子・シュークリーム	31	H11.11
クロダルマクロージング(株)	平951	10,000	作業服	34	S40.4
平和舗道(株)	漆生1585	10,000	道路舗装用アスファルト合材製造	11	S41.2
甲陵樹脂工業(株) 九州工場	山野1920	60,000	自動車用プラスチック部品	42	S44.3
九州指月(株)	山野1915	300,000	電気機械器具(コンデンサ・リアクトル)	347	S45.7
(株) エノモト稲築工場	山野2373-10	10,000	ステンレス・特殊鋼の鋳造及び機械完成部品	29	S48.8
本多機工(株)	山野2055	90,000	産業用ポンプ	149	S49.10
(株) 旭精機製作所	山野2091-7	14,000	産業車輛(フォークリフト)、販売、修理	5	S49.12

(資料：産業振興課 令和8年4月1日現在)

誘致企業一覧表

企業名	所在地	資本金 (千円)	生産品目	従業者数 (人)	操業年月
(株) 門真	山野2200-12	10,000	電子部品組立 (エレクトリック ソルダー、マイクロホン製造)	22	S63.11
(株) パスター	漆生1111-24	30,000	高欄、ガードパイプ製 造販売	22	H1.10
(株) 五和製作所九州工場	漆生1163-18	20,000	自動車部品	20	H4.7
ロケット石鹸 (株)	山野2091	11,000	洗剤、シャンプー、 ボディソープ	191	H6.10
(株) 稲築サイエンス	漆生1163-10	30,000	半導体製造装置用部 品	48	H8.2
(株) ショウエイ九州工場	漆生1111-14	70,000	循環濾過機	58	H12.4
(有) プラスチックケイ	漆生917-67	7,000	プラスチック食品容 器、部品トレイ製造	13	H12.9
(株) 宮田工業所 福岡工場	漆生1111-42	50,000	浄化槽用部品	12	H18.3
(株) 中川プレタ	平山781-4	3,000	婦人服製造	16	H5.4
(株) HOWA九州	大隈町1651-8	30,000	自動車内装部品	258	H3.10
NOK九州株式会社 嘉麻工場	大隈町1651	100,000	ゴム材料	150	S56.5
(株) 瓜生建設一工業	漆生889-2	40,000	工業用プラント	4	H19.5
(株) 和田木型製作所	漆生1416-33	10,000	プラスチック製品製 造	15	H 20.5
(株) コスモスピード	鴨生864-138	10,000	理化学製ガラス製品 製造	21	H 10.7
(株) 岡崎製作所 九州工場	西郷1140	86,500	M I ケーブル製造	47	S 29.1
(株) 伊東テクノ	平山781-2	10,000	ケーブルラック、鋼 材加工品製作・販売	10	H 30.12

(資料：産業振興課 令和8年4月1日現在)

(注) 令和8年4月1日より、NOKエラストマー(株) からNOK九州株式会社 嘉麻工場へ商号変更

## 5. 商業

## 商業の推移

(単位：店舗数、人、万円)

区分	総数	卸売業	小売業	各種商品小売業	織物衣服身の回り小売業	飲食料品小売業	自動車・自転車小売業	家庭用・機械器具小売業	その他の小売業	
平成14年	事業所数	650	38	612	3	55	263	29	68	194
	従業者数	2,421	144	2,277	7	113	1,094	77	183	803
	年間商品販売額	2,775,925	348,706	2,427,219	X	X	1,190,700	70,515	137,038	942,393
平成16年	事業所数	604	42	562	3	54	245	21	57	182
	従業者数	2,337	191	2,146	6	121	1,071	63	161	724
	年間商品販売額	3,022,638	688,354	2,334,284	X	X	1,267,884	X	102,797	844,359
平成19年	事業所数	521	45	476	2	43	204	20	47	160
	従業者数	2,134	181	1,953	2	83	1,020	65	125	658
	年間商品販売額	2,674,027	550,014	2,124,013	X	44,000	1,094,900	48,400	75,100	X
平成24年	事業所数	320	26	294	-	24	114	11	30	115
	従業者数	1,290	88	1,202	-	70	599	26	67	440
	年間商品販売額	1,991,400	371,700	1,619,800	-	52,700	763,700	13,200	43,300	746,900
平成28年	事業所数	300	32	268	-	18	106	30	108	6
	従業者数	1,563	115	1,448	-	47	877	81	426	17
	年間商品販売額	2,706,700	745,300	1,961,400	-	52,600	1,049,600	78,200	736,600	44,400
令和3年	事業所数	253	22	231	2	14	85	-	124	6
	従業者数	1,360	98	1,262	5	30	777	-	432	18
	年間商品販売額	1,784,800	330,600	1,454,200	X	41,900	874,900	-	X	38,400

(資料：産業振興課 商業統計調査  
財政課 経済センサス-活動調査)

(注) 総数には公表をさけるものを含む。平成24年からは経済センサス-活動調査

## 6. 市民経済指標（令和5年度）

1 就業者1人当たり市内総生産 6,536千円（対県内比率 79.9%）

就業者1人当たり県内総生産 8,181千円

2 1人当たり市民所得 2,242千円（対県内比率 75.4%）

1人当たり県民所得 2,974千円

## 3 市内総生産（実額）

（単位：百万円）

区分	金額		構成比		対前年度 増加率
	R4年度	R5年度	R4年度	R5年度	
市内総生産	89,164	92,628	100.0	100.0	3.9
(1) 農林水産業	1,797	1,724	2.0	1.9	△ 4.1
(2) 鉱工業	18,451	21,654	20.7	23.4	17.4
(3) 電気・ガス・水道・廃棄物処理業	3,377	3,493	3.8	3.8	3.4
(4) 建設業	4,647	3,780	5.2	4.1	△ 18.7
(5) 卸売・小売業	3,892	4,094	4.4	4.4	5.2
(6) 運輸・郵便業	4,578	4,476	5.1	4.8	△ 2.2
(7) 宿泊・飲食サービス業	643	809	0.7	0.9	25.8
(8) 情報通信業	526	534	0.6	0.6	1.5
(9) 金融・保険業	1,797	2,025	2.0	2.2	12.7
(10) 不動産業	10,573	10,662	11.9	11.5	0.8
(11) 専門・科学技術、業務支援サービス業	2,888	3,298	3.2	3.6	14.2
(12) 公務	7,384	7,301	8.3	7.9	△ 1.1
(13) 教育	6,084	5,965	6.8	6.4	△ 2.0
(14) 保健衛生・社会事業	17,542	17,805	19.7	19.2	1.5
(15) その他のサービス	4,077	4,164	4.6	4.5	2.1
輸入品に課される税・関税等	910	844	1.0	0.9	△ 7.3

## （市民所得）

市民所得とは、市内の居住者（個人だけでなく民間法人企業や公社、公団のような、いわゆる公的企業なども含む）が経済活動に参加して分配を受けた所得の総額

## （1人当たり市民所得）

市民所得を総人口で除したもの。市民所得には雇用人報酬の他に企業所得等が含まれるため、個人の所得水準を表すものではない。

## （市内総生産）

1年間に新たに市内で作られ、有形無形の財貨・サービスの貨幣的評価額。各産業の産出額の合計から原材料等の中間財を差し引いたもので、市の生産力・産業構造等を見ることができる。

注）市町村市民経済計算の数値は、使用する基礎資料の改訂、周期調査の公表、推計方法の変更等により、平成18年度まで遡って改訂しており、過去の公表値と異なる。

注）統計表において合計項目の計数が各構成項目の計数との合計値と一致しない場合があるが、単位未満を四捨五入していることによるもの。

1. 道路

国・県道の現況

(単位：m)

区分	総延長 (市内)	重用 延長 (市内)	実延長 (市内)	種別別 (市内)			幅員別 (市内)			改良、未改良の別		路面別 (市内)		自動車 通行不 能区間 (市内)	
				道路	橋梁		5.5m 未満	5.5m～ 13.0m	13.0m 以上	改良済	未改良	舗装	砂利道		
					箇所	延長									
国道211号線	20,819	-	20,819	20,146	30	570	-	20,484	335	20,819	-	20,819	-	-	
国道322号線	23,153	16	23,137	22,258	21	791	3,161	19,685	291	23,137	-	23,137	-	-	
県道	桂川下秋月線	10,247	-	10,247	10,065	5	143	12	7,387	124	7,523	2,724	9,442	805	-
	田川桑野線	5,715	-	5,715	5,660	6	55	179	5,516	20	5,715	-	5,715	-	-
	穂波嘉徳線	4,694	-	4,694	4,601	3	93	-	4,326	47	4,373	321	4,694	-	-
	飯塚山田線	7,544	-	7,544	7,483	9	61	15	7,386	143	7,544	-	7,544	-	-
	千手稲築線	8,054	415	7,639	7,579	8	60	445	7,111	83	7,639	-	7,639	-	-
	口ノ原稲築線	2,405	976	1,429	1,246	3	183	-	1,410	19	1,429	-	1,429	-	-
	才田筑前内野停車場線	3,324	-	3,324	3,295	3	29	65	3,256	3	3,324	-	3,324	-	-
	宮小路中益線	5,143	-	5,143	5,086	4	57	-	4,594	228	4,822	321	5,143	-	-
	熊ヶ畑上山田線	4,203	471	3,732	3,674	5	58	108	3,612	12	3,732	-	3,732	-	-
	原田上山田線	4,897	74	4,823	4,774	5	49	799	3,938	31	4,768	55	4,823	-	-
	下山田碓井線	4,128	36	4,092	4,038	6	54	342	3,536	214	4,092	-	4,092	-	-
	豆田稲築線	1,488	-	1,488	1,488	-	-	40	1,426	22	1,488	-	1,488	-	-
	千手馬見線	481	-	481	456	1	25	-	481	-	481	-	481	-	-
計	62,323	1,972	60,351	59,445	58	867	2,005	53,979	946	56,930	3,421	59,546	805	-	
合計	106,295	1,988	104,307	101,849	109	2,228	5,166	94,148	1,572	100,886	3,421	103,502	805	-	

(資料：飯塚県土整備事務所 令和2年4月1日現在)

(注) 総延長は重複部分を含み、実延長は重複部分は含まない延長を表す

## 市道の現況

(単位：m)

区分	総数			種類別			幅員別			改良、未改良の別		路面別	
	路線	総延長	実延長	道路	橋梁		2.5m 未満	2.5m ～ 4.5m	4.5m 以上	改良済	未改良	舗装	砂利道
					箇所	延長							
1級市道	37	74,801	74,404	73,332	62	1,072	-	671	73,733	74,100	304	73,880	524
2級市道	73	63,831	63,336	62,545	53	791	432	7,957	54,947	57,516	5,819	62,007	1,329
その他の市道	1,301	392,364	388,242	386,060	270	2,182	11,766	151,866	224,611	259,109	129,134	347,921	40,322
計	1,411	530,996	525,982	521,937	385	4,045	12,198	160,494	353,291	390,725	135,257	483,808	42,175

(資料：土木課 令和8年4月1日現在)

(注) 総延長は重複部分を含み、実延長は重複部分は含まない延長を表す

## 2. 運輸

## 自動車保有車両数

(単位：両)

年度		令和2年	令和3年	令和4年	令和5年	令和6年	
乗用	普通車	自家用	5,223	5,270	5,310	5,375	5,434
		事業用	12	12	12	12	11
	小型車	自家用	5,430	5,276	5,070	4,896	4,652
		事業用	34	33	25	25	25
乗合用	普通・小型	自家用	59	52	55	53	50
		事業用	47	53	52	51	55
貨物用	普通車	自家用	391	416	440	437	450
		事業用	297	296	280	266	262
	小型車	自家用	687	697	703	726	721
		事業用	14	16	13	11	9
	被けん引車	79	76	74	78	74	
特種用途車		270	270	271	277	283	
大型特殊車		9	10	12	11	11	
小型二輪車		645	680	701	722	714	
計 (軽自動車を除く)		13,197	13,157	13,018	12,940	12,751	

(資料：国土交通省 九州運輸局 各年度末現在)

## 主要道路の交通量

(調査地点) 路線名	昼間12時間自動車類交通量 上下合計			24時間自動車類交通量 上下合計		
	小型車 (台)	大型車 (台)	合計 (台)	小型車 (台)	大型車 (台)	合計 (台)
(桑野) 国道211号	1,735	285	2,020	2,006	364	2,370
(牛隈) 国道211号	10,045	1,030	11,075	12,446	1,398	13,844
(岩崎) 国道211号	8,849	702	9,551	10,977	1,057	12,034
(千手) 国道322号	697	41	738	822	44	866
(上臼井) 県道穂波嘉穂線	5,841	773	6,614	7,280	988	8,268
(熊ヶ畑) 県道田川桑野線	364	57	421	395	57	452
(下山田) 県道下山田碓井線	8,289	1,406	9,695	10,398	1,721	12,119

(資料：国土交通省道路局 平成28年度 全国道路・街路交通情勢調査)

(注) 総延長は重複部分を含み、実延長は重複部分は含まない延長を表す

## 木造家屋棟数

(単位：棟)

区 分	令和3年	令和4年	令和5年	令和6年	令和7年
総 数	21,396	21,375	21,311	21,276	21,158
専 用 住 宅	14,536	14,532	14,523	14,521	14,462
併 用 住 宅	763	754	739	726	717
農 家 住 宅	-	-	-	-	-
付 属 家	3,954	3,946	3,912	3,905	3,850
土 蔵	240	234	232	-	-
ア パ ー ト	186	187	188	188	189
旅 館 ・ 料 亭	12	12	12	12	12
店 舗 ・ 事 務 所 ・ 銀 行	382	388	389	391	394
映 画 館	-	-	-	-	-
病 院	22	22	22	22	20
公 衆 浴 場	-	-	-	-	-
工 場 ・ 倉 庫	1,301	1,300	1,294	1,511	1,514

(資料：税務課 各年1月1日現在)

## 非木造家屋棟数

(単位：棟)

区 分	令和3年	令和4年	令和5年	令和6年	令和7年
総 数	3,765	3,821	3,826	3,818	3,819
鉄筋鉄骨コンクリート造	6	7	7	7	7
鉄筋コンクリート造	189	190	192	193	191
鉄 骨 造	1,509	1,548	1,546	1,541	1,544
軽 量 鉄 骨 造	1,368	1,378	1,385	1,382	1,383
レンガ・コンクリートブロック造	693	698	696	695	694

(資料：税務課 各年1月1日現在)

## 住宅事情

(単位：世帯)

区 分		平成12年	平成17年	平成22年	平成27年	令和2年
総 数	世帯数	17,126	16,963	16,234	15,411	14,676
	構成比 (%)	100	100	100	100	100
持 ち 家	世帯数	11,343	11,007	10,773	10,461	9,996
	構成比 (%)	66.2	64.9	66.4	67.9	68.1
公 営 借 家	世帯数	3,887	3,961	3,670	3,316	3,004
	構成比 (%)	22.7	23.4	22.6	21.5	20.5
民 営 借 家	世帯数	1,618	1,718	1,579	1,425	1,453
	構成比 (%)	9.4	10.1	9.7	9.2	9.9
給 与 住 宅	世帯数	113	82	66	44	66
	構成比 (%)	0.7	0.5	0.4	0.3	0.4
間 借 り	世帯数	165	195	146	165	157
	構成比 (%)	1.0	1.1	0.9	1.1	1.1

(注) 本表は、住宅以外に住む一般世帯は含まない

(資料：財政課 国勢調査)

## 民間住宅建設状況

区 分	令和3年	令和4年	令和5年	令和6年	令和7年
建 設 戸 数 (戸)	85	79	71	62	49
建 設 床 面 積 (㎡)	9,561	9,698	9,088	6,326	6,316
平 均 床 面 積 (㎡)	112.5	122.8	128.0	102.0	128.8

(資料：税務課 各年1月1日現在)

## 市営住宅、県営住宅の状況

(単位：戸)

地区	市営住宅						県営住宅	
	住宅名	特公賃	公営住宅	改良住宅	その他	計	住宅名	戸数
山田地区	山田宮ノ脇団地	-	4	-	-	4	福岡県営ゆうひが丘住宅	101
	山田本町団地	-	11	0	-	11		
	山田北西川団地	-	10	-	-	10		
	山田百々谷団地	-	12	-	-	12		
	山田あさひが丘団地	-	133	-	-	133		
	山田ゆうひが丘団地	-	115	40	-	155		
	山田にじが丘団地	-	74	86	-	160		
	山田木城団地	-	68	-	-	68		
	山田大橋団地	-	110	-	-	110		
	山田新大橋団地	-	40	-	-	40		
	山田西ヶ丘団地	-	132	-	-	132		
	山田東ヶ丘団地	-	80	-	-	80		
	山田山下団地	-	100	-	-	100		
	山田さくらが丘団地	-	274	-	-	274		
	山田熊ヶ畑団地	-	6	-	-	6		
	山田尾浦団地	-	6	-	-	6		
	尾浦団地	10	-	-	-	10		
	山田東ヶ丘改良団地	-	-	18	-	18		
	山田サルビアガーデン	-	-	-	10	10		
	山田大橋改良団地	-	-	32	-	32		
稲築地区	稲築奈良ヶ坂団地	-	29	-	-	29	福岡県営山野住宅	80
	稲築大坪団地	-	95	-	-	95	福岡県営鴨生住宅	87
	稲築中の坪団地	-	13	-	-	13	福岡県営漆生住宅	48
	稲築鴨生北町団地	-	-	108	-	108	福岡県営北斗台住宅	144
	稲築松山団地	-	-	22	-	22	福岡県営鴨生藤見台住宅	60
	稲築新屋敷団地	-	24	20	-	44	福岡県営山野東住宅	79
	稲築新山野団地	-	96	80	-	176		
	稲築美舎田団地	-	17	-	-	17		
	稲築二川町団地	-	6	16	-	22		
	稲築才田日吉団地	-	-	67	-	67		
	稲築樋渡団地	-	32	-	-	32		
	稲築森団地	-	56	-	-	56		
	稲築サンライズ老松	-	-	27	-	27		
	稲築サンライズ鴨生	-	-	38	-	38		
	稲築サンライズ南部	-	-	20	-	20		
	稲築サンライズ才田	-	-	21	-	21		
	稲築ゆめが丘漆生	-	-	44	-	44		
	稲築ゆめが丘葉月	-	-	36	-	36		
	稲築貴舟団地	-	-	11	-	11		
	稲築鴨生町団地	-	-	-	0	0		

(資料：住宅課 令和8年4月1日現在)

## 市営住宅、県営住宅の状況

(単位：戸)

地区	市営住宅						県営住宅	
	住宅名	特公賃	公営住宅	改良住宅	その他	計	住宅名	戸数
碓井地区	碓井小太郎団地	-	14	-	-	14		
	碓井上臼井東団地	-	11	60	-	71		
	碓井井ノ浦団地	-	-	20	-	20		
	碓井出川団地	-	35	22	-	57		
	碓井塚田団地	-	6	-	-	6		
	碓井熊本団地	-	17	46	-	63		
	碓井下臼井西団地	-	30	66	-	96		
	碓井古賀ノ谷団地	-	26	-	-	26		
	碓井愛宕団地	-	6	-	-	6		
	碓井新道団地	-	6	22	-	28		
	碓井昭嘉団地	-	-	120	-	120		
	碓井笹原団地	-	-	133	-	133		
	碓井飯田団地	-	3	-	-	3		
嘉穂地区	嘉穂ハル団地	-	6	-	-	6		
	嘉穂上ノ山団地	-	7	-	-	7		
	嘉穂犬房団地	-	5	-	-	5		
	嘉穂牛隈北区団地	-	13	-	-	13		
	嘉穂狐迫団地	-	5	-	-	5		
	嘉穂中ノ門団地	-	8	-	-	8		
	嘉穂早川団地	-	3	-	-	3		
	嘉穂小田渕団地	-	-	-	-	-		
	嘉穂寺の前団地	-	6	-	-	6		
	嘉穂セイノキ団地	-	3	-	-	3		
	嘉穂中益団地	-	56	-	-	56		
	嘉穂江星団地	-	3	26	-	29		
	嘉穂北区団地	-	7	105	-	112		
	嘉穂野添団地	-	40	-	-	40		
嘉穂上山団地	-	-	50	-	50			

(資料：住宅課 令和8年4月1日現在)

(注) 嘉穂小田渕団地 令和2年3月廃止

## 失業対策事業就労事業

(単位：千円、人)

年 度	炭鉱離職者緊急就労対策事業		特定地域開発就労事業		産炭地域開発就労事業	
	事業費	吸収人員	事業費	吸収人員	事業費	吸収人員
昭和60年度	268,778	17,947	375,800	27,222	415,518	16,922
昭和61年度	273,317	17,555	388,194	27,492	322,569	14,894
昭和62年度	222,636	14,059	426,748	27,000	313,290	13,482
昭和63年度	259,647	15,566	427,590	26,807	318,369	13,200
平成元年度	219,245	12,730	480,684	27,202	321,054	12,300
平成 2年度	169,717	9,271	483,202	27,195	280,896	13,101
平成 3年度	139,669	6,994	611,882	27,260	292,362	13,045
平成 4年度	112,567	5,145	531,540	27,380	360,957	13,150
平成 5年度	99,550	4,376	564,776	27,450	502,743	15,942
平成 6年度	103,777	4,483	563,020	26,700	427,407	16,417
平成 7年度	81,976	3,473	568,264	26,700	446,094	17,751
平成 8年度	-	-	610,434	26,550	426,252	15,850
平成 9年度	-	-	682,874	26,613	380,409	13,700
平成10年度	-	-	669,784	26,780	368,751	13,600
平成11年度	-	-	666,146	27,650	332,670	12,470
平成12年度	-	-	641,960	27,150	312,126	11,300
平成13年度	-	-	624,272	26,550	300,963	9,620
平成14年度	-	-	629,427	25,550	-	-
平成15年度	-	-	573,062	22,900	-	-
平成16年度	-	-	520,530	19,440	-	-
平成17年度	-	-	404,848	16,910	-	-
平成18年度	-	-	379,774	14,880	-	-

(注) 平成18年度事業終了

(資料：土木課)

1. 公衆衛生

医療施設の状況

年次	病院		一般診療所		歯科診療所数	薬局数
	施設数	病床数	施設数	病床数		
令和4年	7	745	26	114	20	15
令和5年	7	715	26	95	19	15
令和6年	7	715	25	95	19	14
令和7年	7	715	22	95	18	14
令和8年	6	658	24	109	18	14

(資料：嘉徳・鞍手保健福祉環境事務所 各年3月31日現在)

医療施設の医療従事者数（非常勤も含む）

(単位：人)

区分	医師		歯科医師		薬剤師	保健師	助産師	看護師	準看護師
	常勤	非常勤	常勤	非常勤					
病院	526	97.1	5	1.2	124.7	20.0	53.7	1,953.0	254.4
一般診療所	147	50.2	5	1.6	4.8	5.7	10.6	231.7	308.3
歯科診療所	-	-	135	22.0	-	-	-	-	1.0
計	673	147.3	145	24.8	129.5	25.7	64.3	2,184.7	563.7

資料1. 令和5年10月1日時点医療施設（静態・動態）調査  
2. 二次医療圏（飯塚市、嘉麻市、桂川町）集計

嘉麻市における主な死亡原因

(単位：人)

死因		悪性新生物	心疾患	脳血管疾患	肺炎	老衰	不慮の事故	糖尿病	自殺	その他	計
令和元年	男	91	34	18	17	7	7	6	5	94	279
	女	71	59	30	21	49	9	5	2	102	348
	計	162	93	48	38	56	16	11	7	196	627
令和2年	男	82	38	14	19	8	12	3	8	104	288
	女	75	51	26	18	47	4	3	1	98	323
	計	157	89	40	37	55	16	6	9	202	611
令和3年	男	101	22	18	19	16	9	6	2	121	314
	女	76	54	21	18	55	10	2	1	125	362
	計	177	76	39	37	71	19	8	3	246	676
令和4年	男	96	29	28	22	20	12	8	1	120	336
	女	58	47	26	21	59	13	3	1	129	357
	計	154	76	54	43	79	25	11	2	249	693
令和5年	男	76	35	14	23	15	10	1	5	105	284
	女	68	47	20	9	46	8	4	0	121	323
	計	144	82	34	32	61	18	5	5	226	607

(資料：健康課 福岡県保健統計年報)

感染症の発生状況

(単位：人)

疾患名	急性灰白髄炎	結核	コレラ	細菌性赤痢	腸管出血性大腸菌感染症	腸チフス	パラチフス
令和3年	-	62	-	-	4	-	-
令和4年	-	37	-	-	3	-	-
令和5年	-	53	-	-	9	-	-
令和6年	-	46	-	-	10	-	-
令和7年	-	20	-	-	1	-	-

(資料：嘉徳・鞍手保健福祉環境事務所)

※令和5年まで福岡県嘉徳・鞍手保健福祉環境事務所に届出のあったうち、管内（飯塚・直方・鞍手）の患者数

※令和6年から福岡県嘉徳・鞍手保健福祉環境事務所に届出のあったうち、飯塚地区（飯塚市・嘉麻市・桂川町）の患者数

予防接種実施状況

(単位：延人)

対象	五種混合	四種混合	三種混合	二種混合	BCG	日本脳炎	麻疹風しん混合(MR)		子宮頸がん予防ワクチン	ヒブワクチン	小児用肺炎球菌ワクチン	水痘	B型肝炎	ロタ	高齢者インフルエンザ	高齢者肺炎球菌	高齢者新型コロナ
							第1期	第2期									
令和2年度	—	686	287	287	168	1,085	187	239	3	644	634	365	461	100	10,191	639	—
令和3年度	—	656	247	247	156	777	154	231	69	650	642	318	483	380	8,754	592	—
令和4年度	—	631	180	180	168	916	166	217	138	620	616	290	450	346	8,764	460	—
令和5年度	—	579	212	212	129	735	129	233	134	530	530	272	382	291	8,186	531	—
令和6年度	391	191	0	211	146	672	140	197	731	183	571	259	423	339	7,813	109	2,274

(資料：子育て支援課・健康課 各年度末)

(注) 平成24年11月より、百日咳・ジフテリア・破傷風・不活化ポリオ混合(4種混合)ワクチンが開始  
 平成26年10月より水痘ワクチン、高齢者肺炎球菌ワクチンが開始  
 平成28年10月よりB型肝炎ワクチンが開始  
 令和2年10月よりロタワクチン開始  
 令和6年4月より五種混合ワクチン開始  
 令和6年4月より高齢者肺炎球菌の対象者が65歳のみに変更  
 令和6年4月より高齢者新型コロナ予防接種が定期予防接種として開始

2. 環境衛生

ごみ処理の状況

年度	行政区域内人口 (人)	処理対象区域内人口 (人)	搬入量(1日当たり)				処理状況(1日当たり)	
			収集ごみ (t)	直接搬入ごみ (t)	計 (t)	ごみ1人1日当たり (g)	中間処理(焼却等) (t)	最終処分(埋立) (t)
令和2年度	37,088	37,088	30.39	2.04	32.43	874	31.89	1.08
令和3年度	36,383	36,383	28.39	1.65	30.04	826	29.56	0.97
令和4年度	35,705	35,705	27.58	1.71	29.29	820	28.86	0.87
令和5年度	35,075	35,075	27.01	1.08	28.09	801	28.09	0.38
令和6年度	33,862	33,862	24.97	1.67	26.64	787	26.64	0.82

(資料：環境課 各年度末)

し尿処理の状況

年度	収集人口 (人)	収集処理(単位：kℓ)		
		年間総収集量	し尿収集量	浄化槽汚泥量
令和2年度	37,088	41,861	28,389	13,472
令和3年度	36,383	42,110	28,106	14,004
令和4年度	35,705	41,415	27,299	14,116
令和5年度	35,075	40,947	26,406	14,541
令和6年度	33,862	39,708	25,700	14,008

(資料：環境課 各年度末)

合併浄化槽新規設置状況

年度	基数
令和2年度	91
令和3年度	111
令和4年度	77
令和5年度	71
令和6年度	58

(資料：環境課 各年度末)

3. 国民健康保険

国民健康保険被保険者数の推移

年度	被保険者世帯数 (世帯)	被保険者数			加入率	
		男 (人)	女 (人)	計 (人)	世帯 (%)	人員 (%)
令和2年度	6,079	4,680	4,649	9,329	32.7	23.7
令和3年度	5,977	4,547	4,540	9,087	32.8	25.3
令和4年度	5,715	4,301	4,286	8,587	31.5	24.3
令和5年度	5,492	4,021	4,021	8,042	30.3	22.8
令和6年度	5,279	3,858	3,750	7,608	29.5	22.5

(資料：市民課 各年度末)

国民健康保険の医療費

年度	入院				入院外+歯科				合計			
	件数 (件)	費用額 (千円)	1人当り受 診件数 (件)	1件当り費 用額 (円)	件数 (件)	費用額 (千円)	1人当り受 診件数 (件)	1件当り費 用額 (円)	件数 (件)	費用額 (千円)	1人当り受 診件数 (件)	1件当り費 用額 (円)
令和2年度	3,101	1,746,695	0.3	563,268	99,920	1,700,003	10.7	17,014	103,021	3,446,698	11.0	33,456
令和3年度	2,854	1,664,248	0.3	583,128	103,198	1,784,131	11.4	17,288	106,052	3,448,379	11.7	32,516
令和4年度	2,672	1,675,422	0.3	627,029	101,186	1,668,672	11.8	16,491	103,858	3,344,094	12.1	32,199
令和5年度	2,612	1,621,098	0.3	620,635	96,839	1,648,409	11.3	17,022	99,451	3,269,507	11.6	32,876
令和6年度	2,635	1,640,136	0.3	622,443	91,858	1,565,081	11.4	17,038	94,493	3,205,217	11.7	33,920

(資料：市民課 各年度末)

4. 介護保険

介護保険第1号被保険者数、要介護（要支援）認定者数の推移

(単位：人)

年度	第1号被保険者数	要介護等認定者数							
		総数	要支援1	要支援2	要介護1	要介護2	要介護3	要介護4	要介護5
令和2年度	14,609	(41)	(5)	(6)	(12)	(8)	(5)	(1)	(4)
		3,073	611	398	786	421	311	349	197
令和3年度	14,576	(35)	(3)	(7)	(11)	(5)	(4)	(2)	(3)
		3,058	594	394	822	394	315	347	192
令和4年度	14,454	(37)	(7)	(7)	(11)	(4)	(3)	(3)	(2)
		3,048	547	385	799	428	305	393	191
令和5年度	14,380	(36)	(6)	(7)	(8)	(7)	(3)	(5)	(0)
		3,115	538	394	819	401	349	406	208
令和6年度	14,166	(37)	(2)	(6)	(10)	(7)	(7)	(4)	(1)
		3,077	518	380	809	439	329	382	220

(資料：高齢者介護課 各年度末)

(注) ( )は第2号被保険者(40歳以上65歳未満の医療保険加入者)の認定者数を再掲

介護保険給付の状況(決算額)

(単位：千円)

年度	介護サービス費	介護予防サービス費	高額介護サービス費	その他	計
令和2年度	4,483,440	207,469	136,593	2,588	4,830,090
令和3年度	4,341,326	225,101	135,472	2,708	4,704,607
令和4年度	4,270,256	198,430	129,119	2,748	4,600,553
令和5年度	4,528,557	187,336	135,484	2,878	4,854,255
令和6年度	4,649,657	181,238	143,244	2,785	4,976,924

(資料：高齢者介護課 各年度末)

## 5. 上水道

## 給水状況

年度	総人口 (人)	給水・配水					
		給水件数 (件)	給水人口 (人)	普及率 (%)	年間配水量 (m <sup>3</sup> )	1日平均 配水量 (m <sup>3</sup> )	1日1人 平均配水量 (ℓ)
平成27年度	40,218	16,617	36,235	90.1	4,312,284	11,782	325
平成28年度	39,446	16,498	35,513	90.0	4,283,248	11,735	330
平成29年度	38,913	16,443	35,028	90.0	4,236,247	11,606	331
平成30年度	38,140	16,324	34,354	90.1	4,183,189	11,461	334
平成31年度	37,454	16,230	33,767	90.2	4,131,835	11,289	334
令和2年度	36,690	16,143	33,139	90.3	4,159,428	11,395	344
令和3年度	35,982	16,047	32,506	90.3	4,057,240	11,116	342
令和4年度	35,337	15,925	31,867	90.2	3,934,390	10,779	338
令和5年度	34,652	15,700	31,181	90.0	3,841,499	10,496	337
令和6年度	33,862	15,503	30,473	90.0	3,767,146	10,321	339

(資料：水道局 嘉麻市水道事業会計決算書)

1. 生活保護

生活保護世帯と人員

年度	総数		生活扶助		住宅扶助		教育扶助		介護扶助		医療扶助		その他		保護率 (%)
	世帯数	人員	世帯数	人員	世帯数	人員	世帯数	人員	世帯数	人員	世帯数	人員	世帯数	人員	
	(世帯)	(人)	(世帯)	(人)	(世帯)	(人)	(世帯)	(人)	(世帯)	(人)	(世帯)	(人)	(世帯)	(人)	
令和3年度	1,548	2,132	1,370	1,937	1,116	1,583	96	162	381	393	1,376	1,695	59	65	6.01
令和4年度	1,520	2,089	1,349	1,903	1,097	1,554	92	154	381	387	1,368	1,675	42	51	6.00
令和5年度	1,471	2,016	1,300	1,829	1,049	1,470	86	151	376	382	1,337	1,668	45	55	5.91
令和6年度	1,452	2,002	1,265	1,778	1,017	1,430	92	165	370	380	1,307	1,614	42	50	5.98
令和7年度	1,411	1,935	1,209	1,701	992	1,401	84	152	386	399	1,285	1,613	48	57	5.92

(資料：生活支援課 各年度末)

生活保護費の推移

年度	総数		生活扶助		住宅扶助		教育扶助		介護扶助		医療扶助		その他	
	金額	構成比	金額	構成比	金額	構成比	金額	構成比	金額	構成比	金額	構成比	金額	構成比
	(千円)	(%)	(千円)	(%)	(千円)	(%)	(千円)	(%)	(千円)	(%)	(千円)	(%)	(千円)	(%)
令和3年度	3,169,064	100.0	836,328	26.4	246,444	7.8	15,536	0.5	81,841	2.6	1,958,274	61.8	30,641	0.9
令和4年度	3,063,055	100.0	808,408	26.4	247,429	8.1	15,495	0.5	75,207	2.5	1,884,797	61.5	31,719	1.0
令和5年度	3,163,193	100.0	786,524	24.9	242,665	7.7	14,761	0.5	73,989	2.3	2,019,342	63.8	25,913	0.8
令和6年度	2,934,083	100.0	748,615	25.6	238,214	8.1	15,343	0.5	68,203	2.3	1,838,951	62.7	24,757	0.8
令和7年度	2,985,957	100.0	711,305	23.8	235,596	7.9	16,594	0.6	65,920	2.2	1,929,624	64.6	26,918	0.9

(資料：生活支援課 各年度末)

2. 身体障がい者福祉

身体障がい者の状況

(単位：人)

年度	総数			総人口に占める割合 (%)	内訳				
	男	女	合計		視覚障害	聴覚又は 平衡機能障害	音声言語機能障害	肢体不自由	内臓障害
令和3年度	1,121	1,191	2,312	6.4	169	220	29	1,268	626
令和4年度	1,098	1,163	2,261	6.4	166	230	28	1,216	621
令和5年度	1,076	1,148	2,224	6.1	161	237	28	1,175	623
令和6年度	1,053	1,092	2,145	6.3	154	222	29	1,137	603
令和7年度	1,058	1,081	2,139	6.3	147	219	25	1,112	636

(資料：社会福祉課 各年度末)

3. 高齢者福祉

高齢者人口

(単位：人)

区 分	令和6年度					令和7年度				
	人員			総人口に占める割合 (%)	65才以上人口に占める割合 (%)	人員			総人口に占める割合 (%)	65才以上人口に占める割合 (%)
	男	女	計			男	女	計		
総人口	15,896	17,966	33,862	-	-	15,560	17,521	33,081	-	-
65歳以上人口	5,776	8,324	14,100	41.64%	100.00%	5,702	8,203	13,905	42.03%	100.00%
65～69才	1,291	1,432	2,723	8%	19.31%	1,216	1,367	2,583	8%	18.58%
70～74才	1,617	1,829	3,446	10.18%	24.44%	1,478	1,677	3,155	9.54%	22.69%
75～79才	1,356	1,737	3,093	9.13%	21.94%	1,570	1,917	3,487	10.54%	25.08%
80～84才	755	1,282	2,037	6.02%	14.45%	686	1,180	1,866	5.64%	13.42%
85～89才	465	1,044	1,509	4.46%	10.70%	462	1,047	1,509	4.56%	10.85%
90～94才	234	676	910	2.69%	6.45%	229	681	910	2.75%	6.54%
95～99才	55	266	321	0.95%	2.28%	56	274	330	1.00%	2.37%
100才以上	3	58	61	0.18%	0.43%	5	60	65	0.20%	0.47%

(資料：市民課 各年度末)

高齢者(65歳以上)のいる世帯の状況(単位：世帯、人)

年次	区分	単身世帯	夫婦世帯	その他
令和4年	世帯	5,288	2,343	3,058
	人員	5,288	4,686	4,549
令和5年	世帯	5,371	2,329	2,913
	人員	5,371	4,658	4,363
令和6年	世帯	5,422	2,360	2,793
	人員	5,422	4,720	4,181
令和7年	世帯	5,477	2,347	2,641
	人員	5,477	4,694	3,930
令和8年	世帯	5,532	2,308	2,530
	人員	5,532	4,616	3,758

(資料：高齢者介護課 各年4月1日現在)

老人福祉施設別措置状況(延人員)(単位：人)

年次	養護老人ホーム		
	男	女	計
令和3年度	34	127	161
令和4年度	60	106	166
令和5年度	48	105	153
令和6年度	54	85	139
令和7年度	46	58	104

(資料：高齢者介護課 各年度末)

(注) 年度内の新規入所者・退所者含む

## 後期高齢者医療費の状況

(単位：人、千円、件)

年度		令和2年度	令和3年度	令和4年度	令和5年度	令和6年度	
被 保 険 者 数		6,950	7,010	7,185	7,416	7,584	
	年齢別	75歳以上	6,610	6,677	6,867	7,124	7,314
		65～74歳	340	333	318	292	270
	男女別	男	2,467	2,525	2,635	2,745	2,853
女		4,483	4,485	4,550	4,671	4,731	
後 期 高 齢 者 医 療 費	入 院	件数	8,528	8,144	8,078	8,259	8,730
		費用額	4,540,116	4,602,090	4,659,090	4,826,814	5,124,204
	入 院 外	件数	102,556	101,664	104,031	108,006	109,829
		費用額	2,072,246	2,163,458	2,182,074	2,350,590	2,335,694
	歯 科	件数	17,283	18,291	19,055	20,796	22,200
		費用額	275,857	292,366	307,114	316,890	332,305
	小 計	件数	128,367	128,099	131,164	137,061	140,759
		費用額	6,888,219	7,057,914	7,148,278	7,494,294	7,792,203
	調 剤	件数	66,716	64,405	65,424	67,366	69,130
		費用額	857,860	819,178	797,462	798,854	807,474
	食 事 療 養 ・ 生 活 療 養	件数	8,096	7,812	7,765	7,982	8,364
		費用額	317,519	310,698	310,734	312,936	336,507
	訪 問 介 護	件数	411	503	589	792	845
		費用額	52,079	58,646	67,744	107,022	113,694
	療 養 費 等	件数	3,445	3,553	3,830	9,011	4,107
		費用額	68,773	72,657	78,938	76,368	83,521
合 計 (※件数は食事療養・ 生活療養含まず)	件数	198,939	196,560	201,007	214,230	214,841	
	費用額	8,184,450	8,319,093	8,403,156	8,789,474	9,133,399	

(資料：市民課 各年度末)

## 4. 児童福祉

## 保育園利用状況

(単位：人)

保育園保育所名		令和4年	令和5年	令和6年	令和7年	令和8年
総数	定員	1,070	1,070	1,070	1,051	931
	実数	951	885	843	794	681
(福) 恵智会 めぐみ保育園	定員	60	60	60	60	60
	実数	57	49	39	17	-
(福) 大橋福祉会 栄こども園	定員	70	70	70	51	51
	実数	58	50	62	55	52
(福) 清知会 なつき保育園	定員	90	90	90	90	90
	実数	86	85	85	80	85
(福) 明見福祉会 あかりこども園	定員	60	60	60	60	50
	実数	65	60	60	59	60
(福) 恵智会 恵大こども園	定員	100	100	100	100	70
	実数	118	100	88	84	77
(福) 清知会 みどり保育園	定員	90	90	90	90	90
	実数	95	91	87	83	78
(福) 明見福祉会 あけみこども園	定員	90	90	90	90	50
	実数	54	53	53	60	43
(福) 大橋福祉会 一本松保育園	定員	30	30	30	30	30
	実数	16	17	13	24	26
(福) 夢創 嘉穂らいむ保育園	定員	60	60	60	60	60
	実数	68	68	62	61	71
(福) 明見福祉会 まことこども園	定員	90	90	90	90	60
	実数	79	76	65	65	56
(福) 恵智会 山野こども園	定員	90	90	90	90	80
	実数	103	103	102	98	100
嘉麻市立鴨生保育所	定員	120	120	120	120	120
	実数	98	86	72	78	65
嘉麻市立どんぐり保育所	定員	120	120	120	120	120
	実数	54	47	55	30	23

(資料：こども育成課 各年4月1日現在)

- (注) 1. 令和7年度から(福)大橋福祉会 栄保育園は(福)大橋福祉会 栄こども園  
2. 令和8年度から(福)明見福祉会 あかり保育園は(福)明見福祉会 あかりこども園  
3. 令和8年度から(福)恵智会 恵大保育園は(福)恵智会 恵大こども園  
4. 令和8年度から(福)明見福祉会 明見保育園は(福)明見福祉会 あけみこども園  
5. 令和8年度から(福)明見福祉会 まこと保育園は(福)明見福祉会 まことこども園  
6. 令和8年度から(福)恵智会 山野保育園は(福)恵智会 山野こども園  
7. (福)恵智会 めぐみ保育園は、令和8年4月1日より休園

## 子ども医療費の状況

年度	対象者数			件数 (件)	扶助額 (千円)	うち市 負担額 (千円)	1人当たり			1件当たり	
	(人)						受診件数 (件)	扶助額 (円)	市負担額 (円)	扶助額 (円)	市負担額 (円)
	男	女	合計								
平成31年度	1,876	1,781	3,657	38,470	106,882	73,111	10.5	29,227	19,992	2,778	1,900
令和2年度	1,807	1,712	3,519	30,323	89,279	61,927	8.6	25,371	17,598	2,944	2,042
令和3年度	1,742	1,666	3,408	34,597	92,639	61,478	10.2	27,183	18,039	2,678	1,777
令和4年度	1,979	1,897	3,876	36,881	95,600	62,548	9.5	24,665	16,137	2,592	1,696
令和5年度	1,934	1,856	3,790	40,568	118,495	82,223	10.7	31,265	21,695	2,921	2,027
令和6年度	1,867	1,795	3,662	36,816	121,569	86,118	10.1	33,197	23,517	3,302	2,339

(資料：市民課 各年度末)

## 5. 障がい者、ひとり親家庭等医療費

## 重度障がい者医療費の状況

年度	対象者数			件数 (件)	扶助額 (千円)	うち市 負担額 (千円)	1人当たり			1件当たり	
	(人)						受診件数 (件)	扶助額 (円)	市負担額 (円)	扶助額 (円)	市負担額 (円)
	男	女	合計								
平成31年度	570	496	1,066	25,410	133,026	80,936	23.8	124,790	75,925	5,235	3,185
令和2年度	568	490	1,058	24,158	126,022	75,667	22.8	119,113	71,519	5,217	3,132
令和3年度	552	479	1,031	24,721	129,202	77,451	24.0	125,317	75,122	5,226	3,133
令和4年度	539	462	1,001	24,446	121,916	75,442	24.4	121,794	75,367	4,987	3,086
令和5年度	533	442	975	24,980	120,376	73,004	25.6	123,463	74,876	4,819	2,922
令和6年度	531	426	957	24,833	117,798	70,184	25.9	123,091	73,338	4,744	2,826

(資料：市民課 各年度末)

## ひとり親家庭等医療費の状況

年度	対象者数			件数 (件)	扶助額 (千円)	うち市 負担額 (千円)	1人当たり			1件当たり	
	(人)						受診件数 (件)	扶助額 (円)	市負担額 (円)	扶助額 (円)	市負担額 (円)
	男	女	合計								
平成31年度	362	795	1,157	13,974	45,727	24,765	12.1	39,522	21,404	3,272	1,772
令和2年度	364	761	1,125	11,944	37,746	20,946	10.6	33,552	18,619	3,160	1,754
令和3年度	384	768	1,152	12,302	38,709	21,404	10.7	33,602	18,580	3,147	1,740
令和4年度	367	724	1,091	12,766	40,736	22,091	11.7	37,338	20,248	3,191	1,730
令和5年度	343	696	1,039	14,282	46,818	26,731	13.7	45,061	25,728	3,278	1,872
令和6年度	341	705	1,046	13,949	42,787	23,834	13.3	40,905	22,786	3,067	1,709

(資料：市民課 各年度末)

6. 国民年金

国民年金の加入状況

(単位：人)

区 分		令和2年度			令和3年度			令和4年度			令和5年度			令和6年度			
		男	女	合計	男	女	合計	男	女	合計	男	女	合計	男	女	合計	
被 保 険 者	第 1 号	2,448	2,058	4,506	2,463	2,052	4,515	2,343	1,920	4,263	2,270	1,863	4,133	2,232	1,818	4,050	
	不在(再掲)	...	...	49	...	...	42	...	...	34	...	...	31	...	...	31	
	任 意	14	23	37	22	16	38	22	18	40	21	16	37	19	16	35	
	不在(再掲)	...	...	-	...	...	-	...	...	-	...	...	-	...	...	-	
	第 3 号	46	1,187	1,233	46	1,080	1,126	50	991	1,041	50	940	990	50	853	903	
	不在(再掲)	...	...	2	...	...	2	...	...	3	...	...	3	...	...	3	
	計	2,508	3,268	5,776	2,531	3,148	5,679	2,415	2,929	5,344	2,341	2,819	5,160	2,301	2,687	4,988	
	不在(再掲)	...	...	51	...	...	44	...	...	37	...	...	34	...	...	34	
	60才以上の任意加入(再掲)	13	19	32	20	11	31	20	13	33	19	11	30	17	11	28	
	付 加 保 険 料	強制(農年加入者)	...	...	1	...	...	3	...	...	4	...	...	4	...	...	4
		任 意	...	...	142	...	...	144	...	...	137	...	...	133	...	...	119
		計	...	...	143	...	...	147	...	...	141	...	...	137	...	...	123

(資料：市民課 各年度末)

国民年金の受給状況

(単位：人、千円)

区 分		令和2年度	令和3年度	令和4年度	令和5年度	令和6年度
旧 法	受給権者数					
	老 齢	206	161	130	108	90
	通算老齢年金	169	140	113	98	74
	障 害	22	19	15	15	15
	母子・準母子	-	-	-	-	-
	遺 児	-	-	-	-	-
	寡婦(新法分を含む)	4	2	1	3	4
小 計	401	322	259	224	183	
受給金額	160,396	127,790	102,046	89,868	76,972	
新 法	受給権者数					
	老 齢 基 礎	13,408	13,508	13,470	13,525	13,432
	障 害 基 礎	1,238	1,236	1,238	1,256	1,239
	遺 族 基 礎	69	71	73	69	59
小 計	14,715	14,815	14,781	14,850	14,730	
受給金額	9,525,062	9,569,848	9,513,594	9,760,443	9,950,230	
合 計	受給権者数	15,116	15,137	15,040	15,074	14,913
	受給金額	9,685,458	9,697,638	9,615,640	9,850,311	10,027,202
死 亡 一 時 金	件数(年度内)	...	...	...	...	...
	金額(年度内)	...	...	...	...	...
特 別 一 時 金	件数(年度内)	-	-	-	-	-
	金額(年度内)	-	-	-	-	-
老 齢 福 祉 年 金	件 数	0	0	0	0	0
	年 金 額	0	0	0	0	0

(資料：市民課)

1. 幼稚園

幼稚園の状況

(単位：人)

令和8年	施設名	公私別の別	開設年月日	教員数	定員数	園児数（5月1日現在）			
						5才児	4才児	3才児	計
						みのり幼稚園	私立	昭和42年4月1日	5
大隈ふたば幼稚園	私立	昭和44年4月1日	1	80	-	-	-	-	
いなつきれんげ幼稚園	私立	昭和47年4月8日	22	132	21	26	11	58	
稲築中央幼稚園	私立	昭和49年9月1日	4	60	5	9	5	19	
確井ひかり幼稚園	私立	昭和45年4月1日	3	120	2	2	2	6	
計				35	532	30	39	19	84

(資料：こども育成課 学校基本調査)

2. 学校教育

小学校の状況

(単位：学級、人)

地区・学校名・区分	令和3年			令和4年			令和5年			令和6年			令和7年				
	男	女	計	男	女	計	男	女	計	男	女	計	男	女	計		
山田	熊ヶ畑小学校	学級数	-	-	3	-	-	3	-	-	3	-	-	3	-	-	3
		教員数	2	4	6	2	4	6	2	4	6	1	5	6	2	4	6
		児童数	13	6	19	12	5	17	9	8	17	3	7	10	4	4	8
	上山田小学校	学級数	-	-	15	-	-	14	-	-	13	-	-	11	-	-	9
		教員数	9	14	23	9	12	21	8	12	20	6	12	18	7	10	17
		児童数	106	102	208	104	110	214	104	106	210	90	103	193	82	94	176
下山田小学校	学級数	-	-	7	-	-	7	-	-	7	-	-	7	-	-	7	
	教員数	5	7	12	5	7	12	4	8	12	4	9	13	5	8	13	
	児童数	54	34	88	41	36	77	33	31	64	31	32	63	29	34	63	
稲築	稲築西小学校	学級数	-	-	23	-	-	24	-	-	-	-	-	-	-	-	-
		教員数	17	18	35	17	19	36	-	-	-	-	-	-	-	-	-
		児童数	230	222	452	217	226	443	-	-	-	-	-	-	-	-	-
	稲築東小学校	学級数	-	-	17	-	-	17	-	-	-	-	-	-	-	-	-
		教員数	14	12	26	13	12	25	-	-	-	-	-	-	-	-	-
		児童数	148	164	312	148	158	306	-	-	-	-	-	-	-	-	-
確井	確井小学校	学級数	-	-	13	-	-	13	-	-	-	-	-	-	-	-	-
		教員数	8	14	22	9	12	21	-	-	-	-	-	-	-	-	-
		児童数	125	106	231	119	98	217	-	-	-	-	-	-	-	-	-
嘉穂	牛隈小学校	学級数	-	-	8	-	-	8	-	-	8	-	-	8	-	-	8
		教員数	4	10	14	4	9	13	6	8	14	5	9	14	3	11	14
		児童数	69	59	128	59	52	111	50	49	99	47	40	87	38	38	76
	嘉穂小学校	学級数	-	-	15	-	-	15	-	-	16	-	-	17	-	-	17
		教員数	6	20	26	6	22	28	6	18	24	7	17	24	6	19	25
		児童数	149	137	286	148	136	284	141	141	282	137	139	276	139	132	271
計	学級数	-	-	101	-	-	101	-	-	47	-	-	46	-	-	44	
	教員数	65	99	164	65	97	162	26	50	76	23	52	75	23	52	75	
	児童数	894	830	1,724	848	821	1,669	337	335	672	308	321	629	292	302	594	

(注) 令和5年から稲築西小学校は、稲築西義務教育学校  
 (注) 令和5年から稲築東小学校は、稲築東義務教育学校  
 (注) 令和5年から確井小学校は、確井義務教育学校

(資料：学校教育課 学校基本調査)

中学校の状況

学校名・区分	令和3年			令和4年			令和5年			令和6年			令和7年			
	男	女	合計	男	女	合計	男	女	合計	男	女	合計	男	女	合計	
山田中学校	学級数	-	-	10	-	-	9	-	-	9	-	-	8	-	-	7
	教員数	13	9	22	13	9	22	15	7	22	15	6	21	13	7	20
	生徒数	100	82	182	101	71	172	96	69	165	88	67	155	77	66	143
稲築中学校	学級数	-	-	14	-	-	12	-	-	-	-	-	-	-	-	-
	教員数	14	13	27	13	12	25	-	-	-	-	-	-	-	-	-
	生徒数	124	116	240	123	109	232	-	-	-	-	-	-	-	-	-
稲築東中学校	学級数	-	-	8	-	-	8	-	-	-	-	-	-	-	-	-
	教員数	12	9	21	11	9	20	-	-	-	-	-	-	-	-	-
	生徒数	81	66	147	80	72	152	-	-	-	-	-	-	-	-	-
確井中学校	学級数	-	-	8	-	-	8	-	-	-	-	-	-	-	-	-
	教員数	14	7	21	14	8	22	-	-	-	-	-	-	-	-	-
	生徒数	63	43	106	63	49	112	-	-	-	-	-	-	-	-	-
嘉穂中学校	学級数	-	-	10	-	-	12	-	-	11	-	-	10	-	-	9
	教員数	14	10	24	16	8	24	14	8	22	15	7	22	16	6	22
	生徒数	98	101	199	110	106	216	108	105	213	104	97	201	96	97	193
計	学級数	-	-	50	-	-	49	-	-	20	-	-	18	-	-	16
	教員数	67	48	115	67	46	113	29	15	44	30	13	43	29	13	42
	生徒数	466	408	874	477	407	884	204	174	378	192	164	356	173	163	336

(注) 令和5年から稲築中学校は、稲築西義務教育学校  
 (注) 令和5年から稲築東中学校は、稲築東義務教育学校  
 (注) 令和5年から確井中学校は、確井義務教育学校

(資料：学校教育課 学校基本調査)

## 義務教育学校の状況

(単位：学級、人)

学校名・区分		令和3年			令和4年			令和5年			令和6年			令和7年		
		男	女	合計	男	女	合計	男	女	合計	男	女	合計	男	女	合計
稲築西義務 教育学校	学級数	-	-	-	-	-	-	-	-	36	-	-	34	-	-	34
	教員数	-	-	-	-	-	-	28	35	63	26	32	58	24	33	57
	児童生徒数	-	-	-	-	-	-	330	317	647	334	309	643	328	308	636
稲築東義務 教育学校	学級数	-	-	-	-	-	-	-	-	25	-	-	24	-	-	23
	教員数	-	-	-	-	-	-	24	23	47	18	28	46	19	26	45
	児童生徒数	-	-	-	-	-	-	237	233	470	238	238	476	225	237	462
碓井義務 教育学校	学級数	-	-	-	-	-	-	-	-	18	-	-	20	-	-	17
	教員数	-	-	-	-	-	-	18	21	39	22	22	44	19	20	39
	児童生徒数	-	-	-	-	-	-	179	133	312	183	135	318	185	132	317
計	学級数	-	-	-	-	-	-	-	-	79	-	-	78	-	-	74
	教員数	-	-	-	-	-	-	70	79	149	66	82	148	62	79	141
	児童生徒数	-	-	-	-	-	-	746	683	1,429	755	682	1,437	738	677	1,415

(資料：学校教育課 学校基本調査)

## 高等学校の状況（県立）

(単位：人)

学校名・区分		令和3年			令和4年			令和5年			令和6年			令和7年		
		男	女	合計	男	女	合計	男	女	合計	男	女	合計	男	女	合計
稲築志耕館高校	教員数	31	23	54	30	23	53	24	25	49	24	24	48	24	22	46
	職員数	6	5	11	5	6	11	5	6	11	5	6	11	4	7	11
	生徒数	317	299	616	281	272	553	238	252	490	227	229	456	249	227	476
嘉徳総合高校 大隈城山校	教員数	5	4	9	5	3	8	6	2	8	6	4	10	6	3	9
	職員数	-	1	1	-	-	-	-	1	1	-	1	1	-	1	1
	生徒数	25	28	53	29	22	51	25	17	42	31	24	55	34	21	55
計	教員数	36	27	63	35	26	61	30	27	57	30	28	58	30	25	55
	職員数	6	6	12	5	6	11	5	7	12	5	7	12	4	8	12
	生徒数	342	327	669	310	294	604	263	269	532	258	253	511	283	248	531

(資料：学校教育課 学校基本調査)

中学卒業生の進路状況

(単位：人)

卒業年	令和3年			令和4年			令和5年			令和6年			令和7年			
	男	女	合計	男	女	合計	男	女	合計	男	女	合計	男	女	合計	
卒業生総数	165	163	328	147	132	279	151	137	288	71	68	139	73	56	129	
山田中学校	43	32	75	28	29	57	30	23	53	34	28	62	35	18	53	
稲築中学校	38	52	90	49	38	87	36	39	75	-	-	-	-	-	-	
稲築東中学校	30	29	59	24	20	44	28	28	56	-	-	-	-	-	-	
碓井中学校	13	23	36	19	15	34	18	18	36	-	-	-	-	-	-	
嘉徳中学校	41	27	68	27	30	57	39	29	68	37	40	77	38	38	76	
進学者総数	161	159	320	144	127	271	151	135	286	68	68	136	68	56	124	
山田中学校	42	32	74	28	26	54	30	23	53	32	28	60	33	18	51	
稲築中学校	37	51	88	47	38	85	36	39	75	-	-	-	-	-	-	
稲築東中学校	29	28	57	23	20	43	28	28	56	-	-	-	-	-	-	
碓井中学校	13	21	34	19	14	33	18	16	34	-	-	-	-	-	-	
嘉徳中学校	40	27	67	27	29	56	39	29	68	36	40	76	35	38	73	
進学率(%)	97.6	97.5	97.6	98.0	96.2	97.1	100.0	98.5	99.3	95.8	100.0	97.8	93.2	100.0	96.1	
就職者総数	2	0	2	1	1	2	0	0	0	1	0	1	3	0	3	
山田中学校	-	-	-	-	-	-	-	-	-	-	-	-	-	-	-	
稲築中学校	-	-	-	1	-	1	-	-	-	-	-	-	-	-	-	
稲築東中学校	1	-	1	-	-	-	-	-	-	-	-	-	-	-	-	
碓井中学校	-	-	-	-	1	1	-	-	-	-	-	-	-	-	-	
嘉徳中学校	1	-	1	-	-	-	-	-	-	1	-	1	3	-	3	
就職率(%)	1.2	0.0	0.6	0.7	0.8	0.7	0.0	0.0	0.0	1.4	0.0	0.7	4.1	0.0	2.3	
うち 県内 就職者	山田中学校	-	-	-	-	-	-	-	-	-	-	-	-	-	-	-
	稲築中学校	-	-	-	1	-	1	-	-	-	-	-	-	-	-	-
	稲築東中学校	1	-	1	-	-	-	-	-	-	-	-	-	-	-	-
	碓井中学校	-	-	-	-	1	1	-	-	-	-	-	-	-	-	-
	嘉徳中学校	1	-	1	-	-	-	-	-	-	1	-	-	3	-	-
	計	2	-	2	1	1	2	-	-	-	1	-	-	3	-	-
うち 県外 就職者	山田中学校	-	-	-	-	-	-	-	-	-	-	-	-	-	-	-
	稲築中学校	-	-	-	-	-	-	-	-	-	-	-	-	-	-	-
	稲築東中学校	-	-	-	-	-	-	-	-	-	-	-	-	-	-	-
	碓井中学校	-	-	-	-	-	-	-	-	-	-	-	-	-	-	-
	嘉徳中学校	-	-	-	-	-	-	-	-	-	-	-	-	-	-	-
	計	-	-	-	-	-	-	-	-	-	-	-	-	-	-	-
家事総数	2	4	6	2	4	6	-	2	2	2	-	2	2	-	2	
山田中学校	1	-	1	-	3	3	-	-	-	2	-	2	2	-	2	
稲築中学校	1	1	2	1	-	1	-	-	-	-	-	-	-	-	-	
稲築東中学校	-	1	1	1	-	1	-	-	-	-	-	-	-	-	-	
碓井中学校	-	2	2	-	-	-	-	2	2	-	-	-	-	-	-	
嘉徳中学校	-	-	-	-	1	1	-	-	-	-	-	-	-	-	-	

(注) 県内・県外就職者数は再掲

(資料：学校教育課 学校基本調査)

(注) 令和6年卒業生から稲築中学校は、稲築西義務教育学校  
 (注) 令和6年卒業生から稲築東中学校は、稲築東義務教育学校  
 (注) 令和6年卒業生から碓井中学校は、碓井義務教育学校

義務教育学校卒業生の進路状況

(単位：人)

卒業年	令和3年			令和4年			令和5年			令和6年			令和7年			
	男	女	合計	男	女	合計	男	女	合計	男	女	合計	男	女	合計	
卒業生総数	-	-	-	-	-	-	-	-	-	99	66	165	84	73	157	
稲築西義務教育学校	-	-	-	-	-	-	-	-	-	45	36	81	41	30	71	
稲築東義務教育学校	-	-	-	-	-	-	-	-	-	29	20	49	22	25	47	
碓井義務教育学校	-	-	-	-	-	-	-	-	-	25	10	35	21	18	39	
進学者総数	-	-	-	-	-	-	-	-	-	97	64	161	81	71	152	
稲築西義務教育学校	-	-	-	-	-	-	-	-	-	44	34	78	39	29	68	
稲築東義務教育学校	-	-	-	-	-	-	-	-	-	28	20	48	22	25	47	
碓井義務教育学校	-	-	-	-	-	-	-	-	-	25	10	35	20	17	37	
進学率(%)	-	-	-	-	-	-	-	-	-	98.0	97.0	97.6	96.4	97.3	96.8	
就職者総数	-	-	-	-	-	-	-	-	-	1	0	1	3	2	5	
稲築西義務教育学校	-	-	-	-	-	-	-	-	-	-	-	-	2	1	3	
稲築東義務教育学校	-	-	-	-	-	-	-	-	-	1	-	1	-	-	-	
碓井義務教育学校	-	-	-	-	-	-	-	-	-	-	-	-	1	1	2	
就職率(%)	-	-	-	-	-	-	-	-	-	1.0	0.0	0.6	3.6	2.7	3.2	
うち 県内 就職者	稲築西義務教育学校	-	-	-	-	-	-	-	-	-	-	-	-	1	1	2
	稲築東義務教育学校	-	-	-	-	-	-	-	-	-	1	-	1	-	-	-
	碓井義務教育学校	-	-	-	-	-	-	-	-	-	-	-	-	1	1	2
	計	-	-	-	-	-	-	-	-	-	1	-	1	2	2	4
うち 県外 就職者	稲築西義務教育学校	-	-	-	-	-	-	-	-	-	-	-	-	1	-	1
	稲築東義務教育学校	-	-	-	-	-	-	-	-	-	-	-	-	-	-	-
	碓井義務教育学校	-	-	-	-	-	-	-	-	-	-	-	-	-	-	-
	計	-	-	-	-	-	-	-	-	-	-	-	-	1	-	1
家事総数	-	-	-	-	-	-	-	-	-	1	2	3	-	-	-	
稲築西義務教育学校	-	-	-	-	-	-	-	-	-	1	2	3	-	-	-	
稲築東義務教育学校	-	-	-	-	-	-	-	-	-	-	-	-	-	-	-	
碓井義務教育学校	-	-	-	-	-	-	-	-	-	-	-	-	-	-	-	

(注) 県内・県外就職者数は再掲

(資料：学校教育課 学校基本調査)

## 特別支援学級数および児童生徒数の推移

(単位：学級、人)

年度		令和3年	令和4年	令和5年	令和6年	令和7年		
小 学 校 計	学級数	21	22	10	12	12		
	児童数	103	113	47	56	63		
	熊ヶ畑小学校	学級数	-	-	-	-	-	
		児童数	-	-	-	-	-	
	上山田小学校	学級数	3	3	3	3	3	
		児童数	11	12	14	15	19	
	下山田小学校	学級数	1	1	1	2	2	
		児童数	3	2	3	5	5	
	稲築西小学校	学級数	5	6	-	-	-	
		児童数	28	39	-	-	-	
	稲築東小学校	学級数	4	4	-	-	-	
		児童数	21	21	-	-	-	
	碓井小学校	学級数	3	3	-	-	-	
		児童数	15	14	-	-	-	
	牛隈小学校	学級数	2	2	2	2	2	
		児童数	7	6	6	8	5	
	嘉穂小学校	学級数	3	3	4	5	5	
		児童数	18	19	24	28	34	
中 学 校 計	学級数	14	13	6	5	5		
	児童数	60	71	28	25	21		
	山田中学校	学級数	3	3	3	2	2	
		生徒数	12	17	13	9	8	
	稲築中学校	学級数	5	3	-	-	-	
		生徒数	23	18	-	-	-	
	稲築東中学校	学級数	2	2	-	-	-	
		生徒数	9	11	-	-	-	
	碓井中学校	学級数	2	2	-	-	-	
		生徒数	6	10	-	-	-	
	嘉穂中学校	学級数	2	3	3	3	3	
		生徒数	10	15	15	16	13	
	義 務 教 育 学 校 計	学級数	-	-	22	20	23	
		児童数	-	-	110	114	120	
		稲築西義務教育学校	学級数	-	-	10	8	11
			生徒数	-	-	53	54	60
		稲築東義務教育学校	学級数	-	-	7	6	6
			生徒数	-	-	35	35	33
碓井義務教育学校		学級数	-	-	5	6	6	
		生徒数	-	-	22	25	27	

(注) 令和5年から稲築西小学校及び稲築中学校は、稲築西義務教育学校  
(注) 令和5年から稲築東小学校及び稲築東中学校は、稲築東義務教育学校  
(注) 令和5年から碓井小学校及び碓井中学校は、碓井義務教育学校

(資料：学校教育課 学校基本調査)

## 3. 社会教育

## 市内公民館利用状況

(単位：件、人)

			4月	5月	6月	7月	8月	9月	10月	11月	12月	1月	2月	3月	計
令和3年度	稲築地区公民館	件数	91	26	17	89	28	4	106	99	89	78	76	92	795
		人数	775	983	1,613	2,110	1,680	1,480	2,950	2,360	1,001	1,013	3,875	2,540	22,380
	碓井地区公民館	件数	18	6	6	31	8	-	26	31	31	21	9	15	202
		人数	123	53	33	264	73	-	265	381	316	226	62	117	1,913
令和4年度	稲築地区公民館	件数	86	88	109	100	66	87	110	95	90	76	90	87	1,084
		人数	1,266	1,051	1,405	1,496	1,271	1,241	1,902	2,243	2,425	1,347	959	2,769	19,375
	碓井地区公民館	件数	16	26	41	35	25	24	28	26	34	28	37	27	347
		人数	105	236	423	382	220	287	368	361	388	346	405	301	3,822
令和5年度	稲築地区公民館	件数	89	90	98	84	67	98	104	90	84	73	95	98	1,070
		人数	920	948	1,826	1,735	1,477	1,054	1,849	955	1,576	752	2,586	2,607	18,285
	碓井地区公民館	件数	25	25	26	19	17	28	24	27	34	23	27	26	301
		人数	203	293	421	311	291	400	429	435	440	438	408	300	4,369
令和6年度	稲築地区公民館	件数	92	99	100	111	74	93	101	102	100	85	96	109	1,162
		人数	809	846	967	1,069	715	918	1,148	1,284	1,165	770	2,091	2,255	14,037
	碓井地区公民館	件数	19	19	26	18	15	21	18	20	21	13	22	18	230
		人数	151	227	205	171	114	185	1,855	191	215	134	183	2,173	5,804
令和7年度	稲築地区公民館	件数	92	103	97	116	86	106	90	113	103	95	96	123	1,220
		人数	745	804	1,014	1,322	708	924	851	1,257	991	1,013	856	3,460	13,945
	碓井地区公民館	件数	25	19	27	26	26	31	28	33	27	23	31	30	326
		人数	165	164	192	700	185	282	253	274	223	188	686	661	3,973

(資料：生涯学習課)

## 市内社会教育施設利用状況

(単位：人)

区分		4月	5月	6月	7月	8月	9月	10月	11月	12月	1月	2月	3月	計
令和4年度	山田市民センター	2,038	181	180	2,804	64	399	289	546	388	242	306	313	7,750
	上山田住民ホール	166	55	50	112	17	20	113	55	109	7	96	65	865
	下山田小学校白馬ホール	392	305	259	266	384	216	444	779	378	188	178	695	4,484
	山田生涯学習館	1,033	772	503	1,302	393	448	826	1,405	610	610	549	766	9,217
	なつき文化ホール	853	720	791	1,780	416	975	1,560	2,938	2,282	448	853	346	13,962
	嘉穂生涯学習センター	1,255	1,187	1,213	2,034	1,673	1,187	1,815	2,583	3,037	1,229	1,898	1,479	20,590
	織田廣喜美術館 (展示室)	745	313	177	878	2,242	1,445	874	1,391	1,083	89	1,621	111	10,969
	織田廣喜美術館 (市民アトリエ)	47	45	63	150	90	21	84	125	69	59	32	66	851
	碓井住民センター	3,364	558	1,364	2,466	1,302	401	1,103	1,918	958	945	1,336	789	16,504
	計	9,893	4,136	4,600	11,792	6,581	5,112	7,108	11,740	8,914	3,817	6,869	4,630	85,192
令和5年度	山田市民センター	145	193	510	350	308	373	642	293	979	190	253	130	4,366
	上山田住民ホール	205	121	158	283	260	864	115	175	211	67	156	67	2,682
	下山田小学校白馬ホール	290	197	222	283	212	170	349	803	509	695	143	324	4,197
	山田生涯学習館	1,062	1,052	493	407	1,307	884	610	1,003	346	361	840	562	8,927
	なつき文化ホール	529	700	937	544	392	1,303	1,600	2,313	1,286	758	869	282	11,513
	嘉穂生涯学習センター	1,428	1,316	1,407	2,044	2,053	2,410	2,446	4,115	2,706	1,165	1,658	2,181	24,929
	織田廣喜美術館 (展示室)	131	324	193	748	944	1,044	1,443	1,263	1,420	958	1,115	635	10,218
	織田廣喜美術館 (市民アトリエ)	17	22	82	85	72	54	35	98	39	76	127	78	785
	碓井住民センター	2,669	749	947	1,010	786	1,214	1,234	1,248	475	265	689	690	11,976
	計	6,476	4,674	4,949	5,754	6,334	8,316	8,474	11,311	7,971	4,535	5,850	4,949	79,593
令和6年度	山田市民センター	203	258	444	419	504	458	541	371	578	289	298	954	5,317
	上山田住民ホール	189	52	47	161	169	611	61	207	171	87	78	188	2,021
	下山田小学校白馬ホール	425	209	248	268	335	380	405	353	804	634	128	739	4,928
	山田生涯学習館	345	837	512	1,574	374	652	896	1,460	493	286	801	454	8,684
	なつき文化ホール	585	283	886	209	1,161	733	325	890	2,005	1,451	90	611	9,229
	嘉穂生涯学習センター	1,618	1,905	1,207	2,293	2,018	1,888	2,280	4,189	2,187	1,224	1,603	2,655	25,067
	織田廣喜美術館 (展示室)	329	571	132	262	511	603	1,096	1,186	1,011	363	122	1,017	7,203
	織田廣喜美術館 (市民アトリエ)	26	29	52	41	119	156	94	148	105	137	28	189	1,124
	碓井住民センター	601	951	789	1,275	551	865	2,675	1,320	1,038	869	636	1,740	13,310
	計	4,321	5,095	4,317	6,502	5,742	6,346	8,373	10,124	8,392	5,340	3,784	8,547	76,883
令和7年度	山田市民センター	595	623	625	731	696	611	925	678	971	621	811	541	8,428
	上山田住民ホール	-	-	-	-	-	-	-	-	-	-	-	-	-
	下山田小学校白馬ホール	575	224	684	320	283	573	363	1,112	260	462	295	631	5,782
	山田生涯学習館	477	988	612	1,351	714	823	1,210	1,139	561	560	895	866	10,196
	なつき文化ホール	993	237	1,177	544	575	1,166	1,608	2,974	2,086	1,266	311	994	13,931
	嘉穂生涯学習センター	1,562	1,256	-	-	-	-	-	-	-	-	-	1,129	3,947
	織田廣喜美術館 (展示室)	609	314	630	1,129	2,443	355	879	1,843	437	1,210	389	420	10,658
	織田廣喜美術館 (市民アトリエ)	20	20	109	210	346	142	91	87	137	90	105	61	1,418
	碓井住民センター	409	616	507	2,993	577	625	828	1,001	678	401	2,850	1,036	12,521
	計	5,240	4,278	4,344	7,278	5,634	4,295	5,904	8,834	5,130	4,610	5,656	5,678	66,881

(資料：生涯学習課)

(注) 上山田住民ホール 令和7年4月から廃止

## 市内体育施設利用状況

(単位：人)

施設	種類	令和3年度	令和4年度	令和5年度	令和6年度	令和7年度
山田野球場	野球場	1,133	2,565	4,454	2,526	3,976
山田武道館	武道館	985	856	381	1,270	474
サルビアパーク 体育館	体育館	25,727	28,442	15,044	30,096	39,374
サルビアパーク テニスコート	テニスコート	1,148	1,717	1,724	2,202	1,670
サルビアパーク 温水プール	プール	21,178	25,331	8,496	30,992	39,572
山田弓道場	その他	104	246	240	202	161
山田友愛グラウンド	グラウンド	3,342	4,839	5,114	5,976	4,711
稲築野球場	野球場	5,458	7,631	8,355	7,111	8,900
山野野球場	野球場	2,597	3,531	2,268	2,077	2,151
稲築運動場	グラウンド	2,654	3,957	4,643	6,323	6,902
稲築町制40周年記念運動広場	その他	1,729	3,819	5,483	5,556	4,239
稲築多目的運動広場	その他	-	-	-	-	-
鴨生公園内運動場	グラウンド	2,521	3,091	2,479	2,422	2,547
稲築武道館	武道館	5,020	6,482	7,391	2,076	5,738
温水プールスイミングプラザなつき	プール	33,898	55,657	71,834	66,049	29,440
稲築体育館	体育館	17,108	22,986	25,654	26,086	26,532
稲築スポーツプラザ	その他	-	-	-	-	-
稲築屋内球技場	その他	7,935	9,263	11,502	12,345	11,139
山野テニス場	テニスコート	-	-	-	-	-
碓井グラウンド	グラウンド	1,063	1,992	1,720	1,780	1,785
碓井野球場	野球場	1,806	3,619	4,620	4,816	6,043
碓井青少年センター	その他	-	-	-	-	-
碓井屋内ゲートボール場	その他	8,744	13,215	6,674	4,521	6,754
嘉徳プール	プール	-	-	-	-	-
嘉徳野球場	野球場	5,773	8,413	8,448	6,458	5,269
嘉徳総合運動公園 嘉徳総合体育館	体育館	23,661	17,966	33,206	35,135	40,353
嘉徳総合運動公園 嘉徳陸上競技場	その他	14,785	16,187	19,748	16,228	4,732
足白体育館	体育館	-	-	-	-	-
足白グラウンド	グラウンド	-	-	-	-	-
泉河内体育館	体育館	130	848	553	249	0
泉河内グラウンド	グラウンド	0	12	0	0	0
大隈体育館	体育館	6,526	10,065	12,239	7,659	7,419
大隈グラウンド	グラウンド	-	-	-	-	-
千手体育館	体育館	426	1,447	149	0	0
千手グラウンド	グラウンド	20	45	200	65	0
宮野体育館	体育館	928	1,587	1,032	222	0
宮野グラウンド	グラウンド	1,238	1,692	1,224	1,050	94
	合計	197,637	257,501	264,875	281,492	259,975

(資料：スポーツ推進課 各年度末)

(注)	碓井青少年センター	平成25年4月から使用休止	平成28年7月から廃止
	嘉徳プール	平成26年4月から使用休止	平成28年7月から廃止
	山野テニス場	平成28年4月から使用休止	平成28年7月から廃止
	稲築スポーツプラザ	平成28年11月から廃止	
	稲築多目的運動広場	平成28年11月から廃止	
	足白体育館	平成29年9月から廃止	
	足白グラウンド	平成29年9月から廃止	
	大隈グラウンド	平成31年4月から廃止	

## 市立図書館利用状況

(単位：冊・人)

区分		令和3年度	令和4年度	令和5年度	令和6年度	令和7年度
総 数	登録者数	16,640	17,090	17,511	17,846	18,138
	貸出者数	33,520	41,137	40,633	38,600	34,267
	貸出冊数	113,312	136,375	130,955	124,888	112,267
	蔵書数	291,077	292,238	291,477	285,054	277,461
山田図書館	登録者数	6,551	6,684	6,839	6,943	7,022
	貸出者数	10,156	12,044	11,585	9,989	11,634
	貸出冊数	34,174	38,927	39,088	33,338	38,513
	蔵書数	105,911	106,795	106,317	100,985	99,215
稲築図書館	登録者数	2,652	2,747	2,804	2,885	2,963
	貸出者数	6,529	8,338	8,408	7,810	8,701
	貸出冊数	19,855	24,940	24,531	22,592	24,736
	蔵書数	23,539	23,094	22,720	22,506	21,586
碓井図書館	登録者数	2,784	2,881	2,948	3,011	3,095
	貸出者数	5,819	7,276	6,844	7,024	9,527
	貸出冊数	20,932	26,859	24,656	25,434	32,765
	蔵書数	58,388	58,419	57,788	57,006	55,590
嘉穂図書館	登録者数	4,653	4,778	4,920	5,007	5,058
	貸出者数	11,016	13,479	13,796	13,777	4,405
	貸出冊数	38,351	45,649	42,680	43,524	16,253
	蔵書数	103,239	103,930	104,652	104,557	101,070

(資料：生涯学習課 各年度末)

## 4. 文化

## 市内の文化財

区分	名称	所在地等	所有者（管理者）	指定・登録年月日
（国指定）				
特別天然記念物	古処山のツゲ原始林	千手（古処山頂部）	国	昭和2年 4月 8日 昭和27年 3月29日
重要文化財	華文刺縫陣羽織	大隈町733番地	上町区・五日町区・三日町区	昭和35年 6月 9日
（国登録）				
有形文化財（建造物）	寒北斗酒造店舗兼主屋ほか2棟	大隈町1036番地1	寒北斗酒造（株）	平成27年 8月 4日
（県指定）				
有形文化財	木造白衣観音坐像	下山田288番地	安国寺	昭和45年 5月 2日
有形文化財	石造三重塔 附 阿弥陀如来石仏 十一面観音石仏	平905番地3	嘉麻市	昭和34年 3月31日
有形文化財	鎌田原弥生墳墓群出土品一括	大隈町449番地2	嘉麻市	平成11年 3月19日
有形文化財	原田遺跡出土品一括	大隈町449番地2	嘉麻市	平成11年 3月19日
有形民俗文化財	山野の石像群	山野（若八幡神社）	嘉麻市	昭和34年 3月31日
無形民俗文化財	山野の楽	山野（若八幡神社）	山野ん楽保存会	昭和33年11月13日 昭和51年 4月24日
史跡	鎌田原弥生墳墓群	馬見123番地1	嘉麻市	平成 7年 1月 9日
史跡	沖出古墳	漆生78番地1、2	嘉麻市	平成 9年 7月25日
史跡	大隈城跡（益富城跡）	中益15番地1 大隈町1番地18	嘉麻市	令和5年 3月28日
天然記念物	白馬山のバクチノキ	下山田（白馬山）	国	昭和57年 4月 1日
天然記念物	千手川の甌穴群	上白井3055番地 （一級河川遠賀川水系 千手川）	国（福岡県）	平成21年 3月30日

（資料：生涯学習課）

## 市内の文化財

区分	名称	所在地等	所有者（管理者）	指定・登録年月日
(市指定)				
有形文化財	木造薬師如来坐像及び十二神将像	宮吉116番地	宮吉区	昭和58年2月10日
有形文化財	木造如来形立像	宮吉116番地	宮吉区	昭和58年2月10日
有形文化財	木造如意輪観音坐像	大隈町434番地	黒隅寺	昭和58年2月10日
有形文化財	古高取抹茶碗	上山田1347番地10	嘉麻市	平成5年1月19日
有形文化財	門前寺六地藏塔	下山田361番地2		平成6年1月13日
有形文化財	聖トマス石像	下山田978番地	個人	平成6年11月4日
有形文化財	五穀神社出土・唐草文方格規矩四神鏡	上臼井767番地	嘉麻市	平成7年7月26日
有形文化財	桑野の梯橋	桑野871番地4地先	嘉麻市	令和5年5月2日
有形文化財	小野谷の石造警鐘台附建設記念碑	小野谷769番地4	小野谷自治会	令和6年3月4日
無形民俗文化財	下臼井西の盆綱	下臼井	下臼井西区文化保存会	平成7年7月26日
無形民俗文化財	平山の獅子舞	平山	平山区	平成9年5月28日
天然記念物	鮭神社の夫婦クス	大隈542番地	鮭神社(宮総代)	昭和55年3月8日
天然記念物	北斗宮の大クス	大隈町988番地1	北斗宮(宮司)	昭和55年3月8日
天然記念物	不動丸の大クス	牛隈787番地		昭和55年3月8日
天然記念物	中村天神社のナギ	上西郷747番地	中村天神社(宮総代)	昭和55年3月8日
天然記念物	白馬山のムクロジ	下山田(白馬山)	国	平成7年9月27日
天然記念物	三郎丸の大クス	口春322番地	香安寺	平成8年2月27日
天然記念物	千手小学校のケヤキ	千手1253番地1	嘉麻市	平成9年2月24日
天然記念物	熊ヶ畑山のシラカシ	熊ヶ畑	国	平成14年12月25日
史跡	秋月(豊前)街道 古八丁越	泉河内1719番5 外里道部約204m	嘉麻市	平成22年5月11日
名勝	松岡氏庭園	上山田1544番地1、1525番地4	個人	令和5年5月2日

(資料：生涯学習課)

1. 消防・救急

消防力

区分	消防署員消防団員 (人)	消 防 設 備									
		ポンプ車 消防車 (台)	梯子車 (台)	工作車 (台)	可搬式ポンプ車 (台)	タンク車 (台)	救急車 (台)	指令車 (台)	査察車 (台)	防火水槽 (基)	消火栓 (基)
嘉麻分署	51	2	-	-	1	2	2	-	5	-	-
消防団	本 部	21	-	-	-	-	-	1	-	-	-
	本部分団	37	-	-	-	1	-	2	-	-	-
	山田地区	74	3	-	-	1	-	1	-	76	131
	稲築地区	177	5	-	-	2	-	2	-	163	212
	碓井地区	60	3	-	-	-	-	-	-	64	77
	嘉穂地区	259	5	-	-	5	-	-	-	130	76

(資料：飯塚消防署、防災対策課 令和8年4月1日現在)

原因別火災発生状況

(単位：件)

区分	平成28年	平成29年	平成30年	平成31年	令和2年	令和3年	令和4年	令和5年	令和6年	令和7年
火 遊 び	-	1	1	-	1	-	-	1	1	-
た き び	-	-	3	9	5	3	7	8	4	6
七輪こたつ煙突等	-	-	-	2	-	-	-	-	-	-
石 油 器 具 類	2	-	-	-	-	-	1	2	1	-
ガ ス 器 具 類	-	1	-	-	-	-	1	-	3	-
電 気 器 具	2	1	-	1	1	1	1	1	2	-
灯 明 ( ロ ー ソ ク )	-	1	-	-	1	-	-	-	1	-
タ パ コ	-	-	2	-	-	3	1	2	1	1
電 灯 配 線	-	2	3	1	-	-	-	-	1	2
原 因 不 明	3	-	2	-	3	1	1	1	2	2
放 火	1	6	4	1	3	1	1	1	-	-
そ の 他	10	8	9	8	1	8	7	10	11	5
計	18	20	24	22	15	17	20	26	27	16

(資料：飯塚消防署)

## 火災別件数および損害額等

区分	出火件数(件)					焼損面積		罹災者数 (人)	損害額 (千円)
	合計	建物	山林	車輛	その他	建物 (㎡)	山林 (a)		
平成28年	18	9	-	2	7	810	-	10	37,846
平成29年	20	9	-	3	8	331	18	14	33,592
平成30年	24	9	-	-	15	577	-	8	32,473
平成31年	22	11	-	-	11	2,098	-	23	129,327
令和2年	15	5	-	1	9	213	-	8	37,620
令和3年	17	3	2	2	10	425	9	-	3,622
令和4年	20	7	3	-	10	965	102	38	52,849
令和5年	26	13	1	1	11	198	25	12	18,249
令和6年	27	15	-	3	9	659	-	19	111,447
令和7年	16	3	2	2	9	-	42	5	3,500

(資料：飯塚消防署嘉麻分署)

## 管内事故別救急車出動状況

(単位：件)

区分	平成28年	平成29年	平成30年	平成31年	令和2年	令和3年	令和4年	令和5年	令和6年	令和7年
火災事故	16	14	12	13	12	7	14	16	14	11
水難事故	2	-	-	1	2	1	-	1	2	1
交通事故	125	108	104	95	75	80	76	107	72	85
労働災害	8	15	20	13	7	14	13	16	10	14
運動競技	6	10	11	2	5	11	9	11	2	4
自然災害	-	-	1	-	-	-	-	-	-	-
一般負傷	274	288	295	268	295	280	296	325	353	324
加害	9	8	9	12	4	7	4	4	6	6
自損行為	29	20	13	18	17	14	10	15	22	24
急病	1,349	1,311	1,375	1,319	1,160	1,272	1,441	1,574	1,444	1,565
その他	295	315	282	251	220	274	253	243	234	300
計	2,113	2,089	2,122	1,992	1,797	1,960	2,116	2,312	2,159	2,334

(資料：飯塚消防署嘉麻分署)

2. 保安

市内交通事故発生状況

(単位：件、人)

区分	平成27年	平成28年	平成29年	平成30年	平成31年	令和2年	令和3年	令和4年	令和5年	令和6年	令和7年
発生件数	203	185	171	129	120	112	88	106	99	48	81
負傷者	262	258	251	173	179	140	124	132	120	53	109
死者	3	5	1	-	4	1	-	3	1	2	-

(資料：福岡県警察ホームページ統計コーナー)

刑法犯認知件数

(単位：件)

区分	令和2年	令和3年	令和4年	令和5年	令和6年	令和7年
刑法犯合計	135	136	145	177	170	226
凶悪犯	2	3	0	4	4	2
粗暴犯	12	16	26	21	20	27
窃盗犯	94	77	84	112	100	139
知能犯	1	0	2	7	10	9
風俗犯	2	0	3	3	4	2
その他	24	40	30	30	32	47
重点対象罪種合計	71	48	52	47	60	81
車上ねらい	6	5	4	6	6	5
自転車盗	7	4	4	6	9	9
オートバイ盗	2	2	3	0	0	4
自動販売機ねらい	0	6	5	2	0	1
部品ねらい	0	2	4	9	6	0
強制わいせつ等	1	1	0	3	2	2
強盗	0	0	0	0	0	0
空き巣	20	5	7	6	8	26
居空き	2	2	1	0	1	0
忍込み	6	2	0	0	1	5
自動車盗	0	1	2	1	0	1
ひったくり	0	1	0	0	0	0
万引き	27	17	22	14	27	28

(資料：福岡県警察ホームページ統計コーナー)

(注) 認知件数とは、犯罪について被害の届出、告訴、告発、その他の端緒によりその発生を警察において認知した件数

## 1. 財政

年度別決算状況（歳入）

（単位：千円）

区分		平成26年度	平成27年度	平成28年度	平成29年度	平成30年度	平成31年度	令和2年度	令和3年度	令和4年度	令和5年度	令和6年度
市税	金額	2,771,418	2,759,810	2,815,875	2,873,703	2,916,129	2,943,381	2,988,240	2,958,927	2,989,664	2,973,218	2,819,806
	構成比(%)	10	11	11	11	11	10	10	10	8	10	9
地方交付税	金額	10,887,929	10,861,998	10,505,679	10,135,760	10,318,252	9,921,377	9,887,409	10,352,239	10,211,747	10,177,340	10,650,061
	構成比(%)	40	41	39	39	38	33	32	37	28	35	36
国庫支出金	金額	5,197,314	5,143,332	5,334,814	5,031,645	4,946,449	5,632,710	9,415,341	6,528,019	9,526,305	6,243,078	5,971,461
	構成比(%)	19	20	20	20	18	19	30	23	26	21	20
財産収入	金額	175,438	271,441	214,491	151,971	139,941	157,092	107,241	167,592	101,323	109,625	109,044
	構成比(%)	1	1	1	1	1	1	0	1	0	0	0
市債	金額	1,809,470	2,785,224	2,914,587	2,471,178	3,475,513	4,938,059	2,334,363	1,633,314	6,920,002	2,527,874	3,064,042
	構成比(%)	7	11	11	10	13	17	8	6	19	9	10
その他	金額	6,268,949	4,411,565	4,861,629	5,073,111	5,677,887	6,276,958	6,260,881	6,697,307	6,603,483	7,007,480	7,092,219
	構成比(%)	23	17	18	20	21	21	20	24	18	24	24
計	金額	27,110,518	26,233,370	26,647,075	25,737,368	27,474,171	29,869,577	30,993,475	28,337,398	36,352,524	29,038,615	29,706,633
	構成比(%)	100	100	100	100	100	100	100	100	100	100	100

（資料：財政課）

## 年度別決算状況（目的別歳出）

（単位：千円）

区分		平成26年度	平成27年度	平成28年度	平成29年度	平成30年度	平成31年度	令和2年度	令和3年度	令和4年度	令和5年度	令和6年度
議会総務費	金額	4,538,646	2,812,709	3,238,281	2,966,254	4,313,293	5,684,536	7,406,186	3,314,157	2,784,782	3,209,152	3,382,690
	構成比(%)	17	11	13	12	16	20	25	12	8	11	12
民生労働費	金額	11,849,315	11,893,791	11,673,518	11,705,435	11,506,625	11,840,072	11,576,103	12,683,492	12,252,541	12,866,633	13,045,624
	構成比(%)	44	47	45	46	43	41	38	46	35	45	44
衛生費	金額	1,776,413	2,513,800	2,424,312	2,533,649	1,718,579	1,659,544	1,809,945	1,832,420	1,753,903	1,598,486	1,702,018
	構成比(%)	7	10	9	10	6	6	6	7	5	6	6
農林商工費	金額	1,258,123	1,023,528	885,817	1,039,161	1,015,311	1,445,729	1,149,953	1,385,232	1,379,601	1,066,627	1,042,709
	構成比(%)	5	4	3	4	4	5	4	5	4	4	4
土木災害復旧費	金額	1,678,983	1,713,688	1,787,805	1,653,735	2,378,239	2,584,566	1,757,091	1,886,115	1,558,530	2,026,478	1,797,477
	構成比(%)	6	7	7	7	9	9	6	7	4	7	6
消防費	金額	851,564	843,438	769,512	848,193	810,988	698,448	707,325	977,362	1,111,917	1,157,264	1,084,057
	構成比(%)	3	3	3	3	3	2	2	4	3	4	4
教育費	金額	2,421,575	2,280,059	2,637,792	2,218,488	2,370,064	2,716,729	3,271,263	2,545,127	11,692,956	3,753,592	4,408,190
	構成比(%)	9	9	10	9	9	9	11	9	33	13	15
公債費	金額	2,357,271	2,304,490	2,327,073	2,226,693	2,407,450	2,330,921	2,469,098	2,848,709	2,838,794	2,766,694	2,942,518
	構成比(%)	9	9	9	9	9	8	8	10	8	10	10
諸支出金	金額	-	-	-	-	-	-	-	-	-	-	-
	構成比(%)	-	-	-	-	-	-	-	-	-	-	-
歳出合計	金額	26,731,890	25,385,503	25,744,110	25,191,608	26,520,549	28,960,545	30,146,964	27,472,614	35,373,024	28,444,926	29,405,283
	構成比(%)	100	100	100	100	100	100	100	100	100	100	100

（資料：財政課）

年度別決算状況（性質別歳出）

（単位：千円）

区分			平成26年度	平成27年度	平成28年度	平成29年度	平成30年度	平成31年度	令和2年度	令和3年度	令和4年度	令和5年度	令和6年度	
消費的経費	人件費	金額	3,544,234	3,578,966	3,493,467	3,477,677	3,464,763	3,339,131	4,146,900	4,182,490	4,033,331	4,041,961	4,039,330	
		構成比(%)	13	14	14	14	13	12	14	15	11	14	14	
	扶助費	金額	7,768,806	7,771,396	7,874,098	7,797,099	7,577,197	7,645,532	7,482,236	8,720,948	8,035,884	8,512,510	8,554,523	
		構成比(%)	29	31	31	31	29	26	25	32	23	30	29	
	その他	金額	6,340,336	6,259,619	6,152,681	6,431,918	6,042,200	6,211,785	9,800,129	6,565,899	6,858,160	6,752,142	6,645,393	
		構成比(%)	24	25	24	26	23	21	33	24	19	24	23	
	計	金額	17,653,376	17,609,981	17,520,246	17,706,694	17,084,160	17,196,448	21,429,265	19,469,337	18,927,375	19,306,613	19,239,246	
		構成比(%)	66	69	68	70	64	59	71	71	54	68	65	
	投資的経費	普通建設事業費	金額	2,094,664	2,693,256	2,958,377	2,203,922	3,414,256	5,673,263	2,784,338	1,331,184	10,810,688	2,968,480	3,718,111
			構成比(%)	8	11	11	9	13	20	9	5	31	10	13
		災害復旧事業費	金額	69,505	64,620	99,178	266,153	991,247	1,396,571	659,030	715,235	453,666	728,009	604,239
			構成比(%)	0	0	0	1	4	5	2	3	1	3	2
失業対策事業費		金額	-	-	-	-	-	-	-	-	-	-	-	
		構成比(%)	-	-	-	-	-	-	-	-	-	-	-	
計		金額	2,164,169	2,757,876	3,057,555	2,470,075	4,405,503	7,069,834	3,443,368	2,046,419	11,264,354	3,696,489	4,322,350	
		構成比(%)	8	11	12	10	17	24	11	7	32	13	15	
その他の経費	金額	6,914,345	5,017,646	5,166,309	5,014,839	5,030,886	4,694,263	5,274,331	5,956,858	5,181,295	5,441,824	5,843,687		
	構成比(%)	26	20	20	20	19	16	17	22	15	19	20		
合計	金額	26,731,890	25,385,503	25,744,110	25,191,608	26,520,549	28,960,545	30,146,964	27,472,614	35,373,024	28,444,926	29,405,283		
	構成比(%)	100	100	100	100	100	100	100	100	100	100	100		

（資料：財政課）

## 市税収入の状況

(単位：千円)

区分		平成26年度	平成27年度	平成28年度	平成29年度	平成30年度	平成31年度	令和2年度	令和3年度	令和4年度	令和5年度	令和6年度
市民税	金額	1,205,568	1,195,637	1,175,337	1,207,113	1,225,306	1,232,646	1,198,063	1,168,575	1,173,122	1,151,274	1,071,781
	構成比(%)	44	43	42	42	42	42	40	39	39	39	38
固定資産税	金額	1,181,072	1,182,062	1,253,714	1,286,656	1,314,931	1,328,815	1,409,704	1,396,799	1,412,360	1,431,821	1,361,521
	構成比(%)	43	43	45	45	45	45	47	47	47	48	48
軽自動車税	金額	99,292	100,530	118,906	123,908	126,045	127,854	134,710	135,122	138,028	139,255	140,300
	構成比(%)	4	4	4	4	4	4	5	5	5	5	5
市たばこ税	金額	285,486	281,581	267,918	256,026	249,847	254,066	245,763	258,431	266,154	250,868	246,204
	構成比(%)	10	10	10	9	9	9	8	9	9	8	9
特別土地保有税	金額	-	-	-	-	-	-	-	-	-	-	-
	構成比(%)	-	-	-	-	-	-	-	-	-	-	-
その他	金額	-	-	-	-	-	-	-	-	-	-	-
	構成比(%)	-	-	-	-	-	-	-	-	-	-	-
計	金額	2,771,418	2,759,810	2,815,875	2,873,703	2,916,129	2,943,381	2,988,240	2,958,927	2,989,664	2,973,218	2,819,806
	構成比(%)	100	100	100	100	100	100	100	100	100	100	100
歳入総額に占める割合(%)		11	10	11	11	11	11	10	10	10	8	10

(資料：財政課)

## 国民健康保険事業特別会計の決算状況

(単位：千円)

年 度		令和2年度	令和3年度	令和4年度	令和5年度	令和6年度
歳 入	国民健康保険税	730,907	711,994	707,494	641,078	590,754
	国庫支出金	7,274	1,870	-	135	3,742
	療養給付費交付金	-	-	-	-	-
	前期高齢者交付金	-	-	-	-	-
	県支出金	3,678,767	3,648,886	3,550,994	3,522,111	3,449,284
	共同事業交付金	-	-	-	-	-
	一般会計繰入金	445,185	464,635	450,844	437,868	445,084
	基金繰入金	-	-	-	-	-
	繰越金	-	-	-	-	-
	その他の収入	33,920	24,651	14,216	13,678	20,168
	計	4,896,053	4,852,036	4,723,548	4,614,870	4,509,032
歳 出	総務費	64,746	72,560	63,987	63,937	63,938
	保険給付費	3,532,015	3,524,610	3,406,857	3,369,683	3,322,531
	後期高齢者支援金等	-	-	-	-	-
	前期高齢者納付金等	-	-	-	-	-
	老人保健拠出金	-	-	-	-	-
	国民健康保険事業費納付金	1,168,699	1,115,433	1,106,615	1,097,577	1,041,613
	介護給付費納付金	-	-	-	-	-
	共同事業拠出金	-	-	-	-	-
	保健事業費	29,111	36,184	34,154	34,359	34,363
	繰出金	-	-	-	-	-
	基金積立金	-	-	-	-	-
	公債費	-	-	-	-	-
	前年度繰上充用金	443,526	347,975	307,218	240,210	271,412
	その他の支出	5,931	62,490	44,927	80,516	77,749
計	5,244,028	5,159,252	4,963,758	4,886,282	4,811,606	

(資料：市民課)

## 介護保険事業特別会計の決算状況（保険事業勘定）

（単位：千円）

年 度	令和2年度	令和3年度	令和4年度	令和5年度	令和6年度	
歳 入	保 険 料	928,188	929,506	930,266	917,255	912,169
	国 庫 支 出 金	1,271,590	1,380,487	1,438,639	1,369,429	1,446,758
	県 支 出 金	770,535	764,565	746,024	762,408	814,531
	支 払 基 金 交 付 金	1,363,528	1,347,080	1,324,083	1,360,168	1,411,949
	そ の 他 の 収 入	1,020,302	940,409	1,084,004	1,253,950	985,144
計	5,354,143	5,362,047	5,523,016	5,663,210	5,570,551	
歳 出	総 務 費	171,148	175,150	169,930	172,221	169,088
	保 険 給 付 費	4,830,090	4,704,607	4,600,553	4,854,255	4,976,924
	財 政 安 定 化 基 金 抛 出 金	-	-	-	-	-
	地 域 支 援 事 業 費	295,706	292,127	289,020	285,089	279,271
	そ の 他 の 支 出	57,116	26,345	164,098	300,717	63,512
計	5,354,060	5,198,229	5,223,601	5,612,282	5,488,795	

（資料：高齢者介護課）

## 介護保険事業特別会計の決算状況（サービス事業勘定）

（単位：千円）

年 度	令和2年度	令和3年度	令和4年度	令和5年度	令和6年度	
歳 入	サ ー ビ ス 収 入	43,249	44,904	43,143	41,530	41,198
	県 支 出 金	-	-	-	-	-
	一 般 会 計 繰 入 金	13,981	15,726	14,996	17,595	25,798
	諸 収 入	-	-	-	-	-
計	57,230	60,630	58,139	59,125	66,996	
歳 出	総 務 費	5,177	8,795	8,733	9,045	10,548
	事 業 費	52,053	51,835	49,406	50,080	56,448
	予 備 費	-	-	-	-	-
計	57,230	60,630	58,139	59,125	66,996	

（資料：高齢者介護課）

## 後期高齢者医療特別会計の決算状況

（単位：千円）

年 度	令和2年度	令和3年度	令和4年度	令和5年度	令和6年度	
歳 入	医 療 保 険 料	382,775	383,703	392,736	403,707	463,783
	使 用 料 及 び 手 数 料	74	65	66	9	4
	繰 入 金	233,589	231,504	196,071	252,562	262,391
	諸 収 入	1,282	1,836	77	257	473
	繰 越 金	9,094	9,567	9,413	11,233	11,096
計	626,814	626,675	598,363	667,768	737,747	
歳 出	総 務 費	29,106	28,190	25,628	29,806	31,695
	広 域 連 合 納 付 金	587,633	587,368	600,222	626,698	691,178
	諸 支 出	507	1,706	212	170	435
計	617,246	617,264	626,062	656,674	723,308	

（資料：市民課）

## 住宅新築資金等貸付事業特別会計の決算状況

（単位：千円）

年 度	令和2年度	令和3年度	令和4年度	令和5年度	令和6年度	
歳 入	県 支 出 金	477	468	3,156	435	435
	繰 入 金	30,807	30,615	28,397	28,776	26,378
	繰 越 金	4,658	2,156	4,697	4,642	2,131
	そ の 他 の 収 入	6,226	7,030	3,737	3,827	2,737
計	42,168	40,269	39,987	37,680	31,681	
歳 出	住 宅 新 築 資 金 等 事 業	40,012	35,572	35,345	35,550	30,047
	予 備 費	-	-	-	-	-
計	40,012	35,572	35,345	35,550	30,047	

（資料：人権・同和対策課）

## 上水道企業会計の状況

(単位：千円)

区分	収益的収入	収益的支出	資本的収入	資本的支出
平成27年度	735,051	618,832	130,301	293,840
平成28年度	724,405	597,616	150,916	323,839
平成29年度	709,248	595,441	665,074	952,301
平成30年度	712,020	606,579	146,011	468,553
平成31年度	655,620	632,264	67,760	421,392
令和2年度	651,995	590,917	1,116,477	1,506,474
令和3年度	623,966	667,362	474,883	839,021
令和4年度	611,791	622,100	48,918	429,811
令和5年度	593,605	612,125	50,340	378,280
令和6年度	579,773	610,745	49,924	498,631

(資料：水道局 嘉麻市水道事業会計決算書)

(注) 収益的収入・支出については税抜き、資本的収入・支出については税込み

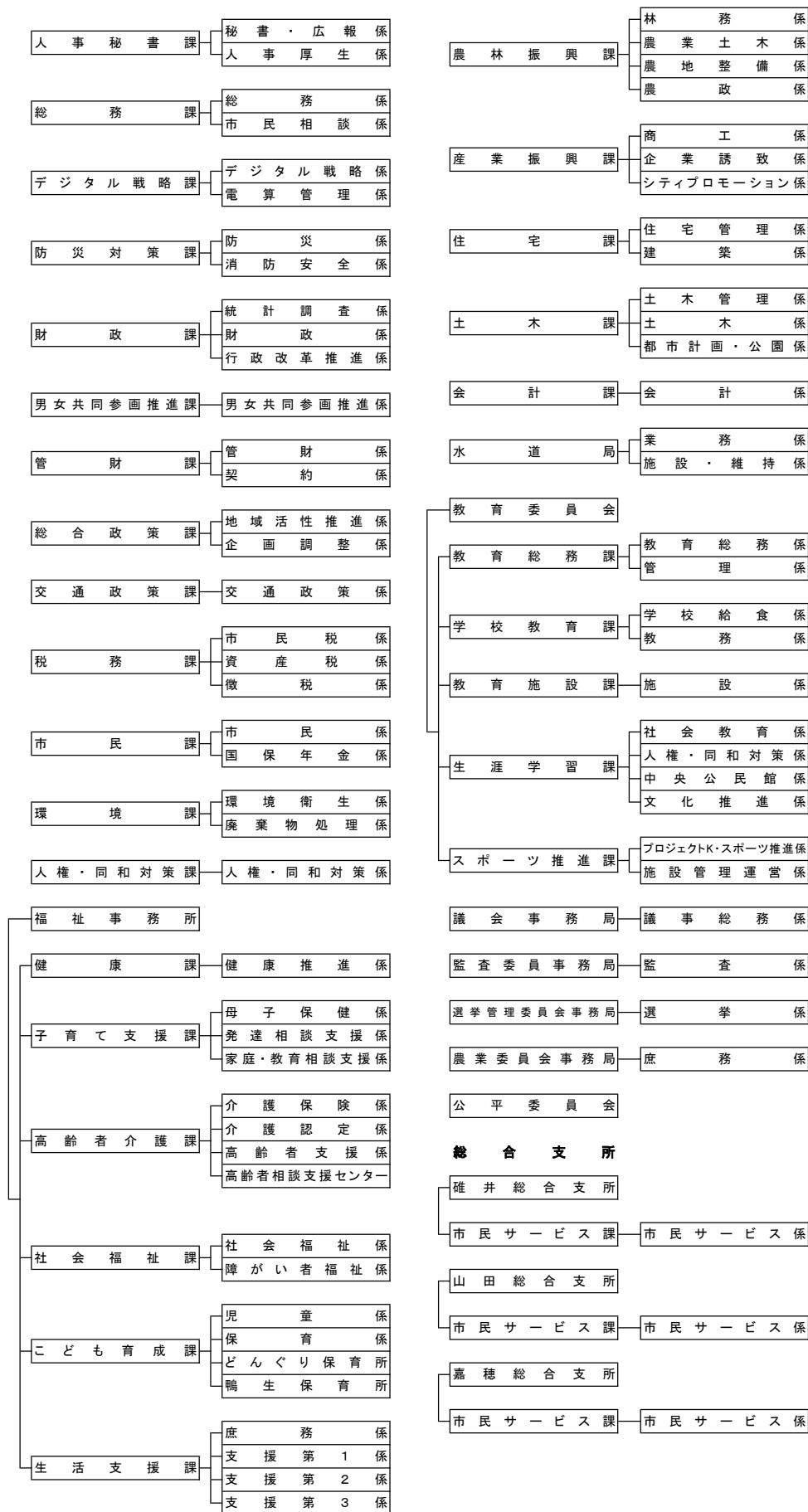
## 市有財産の状況

(単位：㎡)

年度	土地（地積）	建物（延面積）
平成27年度	16,692,360	411,129
平成28年度	16,685,916	410,121
平成29年度	16,675,985	407,101
平成30年度	16,666,499	405,576
平成31年度	16,605,522	402,920
令和2年度	16,594,032	403,082
令和3年度	16,571,515	397,156
令和4年度	16,581,398	428,594
令和5年度	16,527,573	416,419
令和6年度	16,525,848	404,584

(資料：管財課)

2. 行政 嘉麻市行政組織・機構図(令和8年4月1日現在)



## 広域行政の状況

組合等名称	構成団体	設立年月	共同処理する事務	事務所所在地
福岡県後期高齢者医療広域連合	県内全市町村	平成19年3月	後期高齢者医療制度事務のうち 1. 被保険者の資格の管理に関する事務 2. 医療給付に関する事務 3. 保険料の賦課に関する事務 4. 保険事業に関する事務 5. その他後期高齢者医療制度の施行に関する事務	福岡市博多区千代4丁目1番27号
ふくおか県央環境広域施設組合	嘉麻市 飯塚市 桂川町 小竹町	平成31年4月	ごみ処理（小竹町を除く） し尿処理 火葬場	飯塚市楽市728番地1
飯塚地区消防組合	嘉麻市 飯塚市 桂川町	昭和45年4月	消防・救急業務	飯塚市菰田52番地1

## 市政の歩み

年	月	主なできごと	
18	3	山田市、稲築町、碓井町、嘉穂町の1市3町が合併し「嘉麻市」が誕生	
	4	第1回嘉麻市長選挙、松岡賛氏が初代嘉麻市長に就任	
	5	織田廣喜美術館開館10周年	
	6	いこいの家「白雲荘」リニューアルオープン	
	7	嘉麻市行政改革推進審議会を設置	
	9	第1回嘉麻市民総合体育大会開催	
	19	1	日創工業(株)、甲陵樹脂工業(株)と立地協定を締結
2		第1回市政懇談会を開催	
3		第1次嘉麻市総合計画策定 嘉麻市過疎地域自立促進計画策定 嘉麻市男女共同参画社会基本計画策定	
4		(株)岡崎製作所、(株)稲築サイエンスと立地協定を締結	
10		第2回市政懇談会を開催(11月まで計10回開催)	
11		自治基本条例検討委員会が発足	
12		嘉麻市自然環境保全条例施行	
20		3	嘉麻市債権回収強化決起集会を開催 遠賀川源流の森づくりシンポジウム in 嘉麻開催 (株)和田木型製作所、(株)コスモスピードと立地協定を締結
		4	水泳の高鍋絵美さんが800mリレーで北京五輪内定 市民提案型事業補助金制度スタート
		5	北京五輪代表の高鍋絵美選手の壮行会開催
		8	自治基本条例素案策定委員会を設置
		9	ハートフル嘉麻の里応援寄付制度スタート
	10	嘉麻市の花、木が決定(花:つつじ、木:さくら) 平成20年度文化祭を開催	
	11	第1回嘉麻ふれあいまつり開催	

## 市政の歩み

年	月	主なできごと
21	1	高鍋絵美さんが嘉麻市民スポーツ賞を受賞
	3	第1回嘉麻市子どもフェスタ開催
	4	第1回さくらまつり嘉麻開催
	5	嘉麻市教育アクションプラン（平成21年度～平成23年度分）策定 嘉麻市防災行政無線が開局
	6	男女共同参画推進条例制定審議会を設置
	22	4
8		行政評価制度の客観性向上を図るため、嘉麻市外部評価向上委員会を設置
12		嘉麻市自治基本条例及び住民投票条例施行 嘉麻市男女共同参画推進条例施行
23		市立長野保育所が50年の幕を閉じ、どんぐり保育所と統合
23	3	市立長野保育所が50年の幕を閉じ、どんぐり保育所と統合
	4	嘉麻市議会議員一般選挙
	7	サルビアパークにて合併5周年記念「NHKのど自慢」開催
	9	嘉麻市協働のまちづくりシンポジウム開催 平成23年度職員採用試験に1000人が受験
	11	嘉麻市観光文化大使にタレントのおすぎ氏、原田らぶ子氏が就任
24	3	市長の手紙「すすメール」開始（平成26年3月終了）
	6	「プロジェクトK」開始 「嘉麻市観光まちづくり協議会」発足
	8	森の木琴復刻祭
	10	嘉麻市フェスタ「嘉麻市物産フェア・公開ラジオ」開催
	11	ゆるキャラ総選挙にて、「かまししちゃん」当選

## 市政の歩み

年	月	主なできごと	
25	2	嘉麻市観光まちづくりシンポジウム開催	
	3	「かまししちゃん」誕生式	
	4	「かまししちゃん」ゆるキャラ係長任命 新生児ファーストスプーン・プレゼント事業開始	
	8	国道322号（八丁峠）トンネル掘削工事着工	
	9	「小規模特認校制度」導入（熊ヶ畑小学校） 「嘉麻市定住促進住宅条例」制定 「嘉麻市議会議員の定数を定める条例の一部を改正する条例」の一部を改正	
	12	「官兵衛でつながる筑豊と朝倉」シンポジウム開催	
	26	3	足白小学校・泉河内小学校・大隈小学校・千手小学校・宮野小学校閉校
		4	嘉穂小学校開校 嘉麻市長選挙・嘉麻市議会議員補欠選挙、赤間幸弘氏が嘉麻市長に当選
		5	嘉穂小学校開校記念式典開催 定住促進住宅建設事業開始
		7	「かまししちゃん」公式グッズ販売開始
27		2	嘉穂小学校ハナミズキ植樹式開催
	4	嘉麻市議会議員一般選挙	
	6	嘉麻市と(株)福岡銀行及びふくおかフィナンシャルグループによる連携協力に関する基本協定締結	
	11	嘉麻市合併10周年記念事業 「嘉麻市認知症声かけ訓練」実施 嘉麻市観光文化大使にアイドルグループ「LinQ」を任命	
28	2	嘉麻市と西日本電信電話(株)北九州支店との地域情報化に関する包括連携協定締結	
	3	嘉麻市合併10周年記念ギネス世界記録挑戦イベント「手首をつないだ人の最も長い列」ギネス世界記録達成 嘉麻市合併10周年記念式典開催 「嘉麻市民特別表彰（個人）4名、（団体）6団体」 嘉麻市合併10周年記念 「合併10周年記念切手シート」作成 嘉麻市人口ビジョン・総合戦略策定 嘉麻市新庁舎建設基本計画策定	

## 市政の歩み

年	月	主なできごと
28	4	嘉麻市ケーブルテレビ事業を民間譲渡 「嘉麻市観光まちづくり協会」発足
	7	女性大活躍推進宣言 市内全域にて民間事業者による超高速ブロードバンドサービス開始
	10	嘉麻市合併10周年記念 「嘉麻市秋まつり」開催 嘉麻市合併10周年記念 「嘉麻のかまぼこ」作成 嘉徳アルプス（馬見山・屏山・古処山）「日本山岳遺産」認定
29	1	福岡九州クボタと「農業振興に関する包括連携協定」締結
	3	国道322号（八丁峠）トンネル貫通 第2次嘉麻市総合計画策定
	4	（株）嘉麻スタイル、（株）うすい、嘉麻市観光まちづくり協会による「DMO嘉麻コンソーシアム（DMO嘉麻）」発足 福岡県消防学校 新築移転（牛隈：旧県立嘉徳工業高校跡地） 嘉麻市・飯塚市・桂川町・近畿大学・九州工業大学による包括連携協定締結
		嘉麻市、飯塚市、桂川町、小竹町、飯塚・桂川町衛生施設組合、ふくおか県央環境施設組合による「環境施設等広域化に関する任意協議会」設立 高校等通学定期購入費用の一部を助成する高校等通学補助金を開始
	12	嘉麻市フルーツリキュール特区、内閣総理大臣より認定（福岡県内初）
	30	3
4		嘉麻市市長選挙・嘉麻市議会議員補欠選挙、赤間幸弘氏が嘉麻市長に再選 足白ボルダリングセンター「K-WALL」オープン
6		嘉麻市の地域活性化等に関し、元NHK会長靱井勝人氏と嘉麻市地域活性化外部マネージャー連携協定を締結
7		平成30年7月豪雨
10		嘉飯圏域定住自立圏連携事業開始
31	2	次世代運行サービスの実施検討に関し、MONET Technologies（株）と連携協定を締結
	3	飯塚消防署嘉麻分署落成 ふくおか県央環境施設組合解散
	4	ふくおか県央環境広域施設組合設立

## 市政の歩み

年	月	主なできごと	
令和元年	31	4	嘉麻市バス稲築桂川線運行開始 嘉麻市通学補助金の補助割合と補助対象の拡大 大隈小学校解体撤去工事着工 市内公立保育所の嘉徳保育所が民営化。嘉徳らいむ保育園が開園 嘉麻市議会議員選挙
		5	サテライトオフィスを福岡市に開設
		7	嘉麻市イクボス宣言 嘉飯圏域内の金融機関8行と移住・定住連携協力に関する協定を締結
		8	嘉麻市の移住・定住に関し、独立行政法人住宅金融支援機構と相互協力に関する協定を締結
		2	1
	2	3	嘉麻市役所新庁舎落成式 嘉麻市役所新庁舎開庁式
		4	福祉バスの市バス化及びデマンド運行型バス運行開始（嘉麻市全地区）等嘉麻市バスの全体見直し 嘉麻市総合バスステーション（バス来る嘉麻）オープン
		7	足白農泊施設「カホアルペ」オープン
		8	嘉麻市山田支所建設工事 完了 嘉麻市嘉徳支所建設工事 完了
		9	山田総合支所 供用開始 碓井総合支所 供用開始 嘉徳総合支所 供用開始
3		3	山田庁舎解体撤去工事 完了 稲築庁舎解体撤去工事 完了 嘉徳庁舎解体撤去工事 完了
		4	一般財団法人全国古民家再生協会福岡県連合会と「空き家の活用に関する包括連携協定」締結
		6	直方市、飯塚市、宮若市、小竹町、鞍手町、桂川町と「水道事業に係る災害等相互応援に関する協定」締結
		7	ロケット石鹼株式会社と「立地協定」締結
		8	I&H株式会社と「地域包括連携協定」締結 日本郵政株式会社九州支社と「地方公共団体事務の包括委託に関する契約」締結
		10	明治安田生命保険相互会社と「包括連携協定」締結
	11	義務教育学校校舎新築工事（稲築中・碓井中校区）着工	

## 市政の歩み

年	月	主なできごと
3	11	国際交流員レアケ・リンド・イェンセン氏着任 アウトドアシティ宣言
	12	株式会社大野紙器と「立地協定」締結 ソフトバンク株式会社と「DX推進に関する事業連携協定」締結
4	1	義務教育学校校舎新築工事（稲築東中校区）着工
	3	市内の社会福祉法人と「災害時の福祉避難所施設利用に関する協定」締結 「第3次嘉麻市男女共同参画社会基本計画」及び「第2次嘉麻市配偶者からの暴力の防止及び被害者の保護等に関する基本計画」策定
	4	市税等のコンビニ・スマホ収納開始 嘉麻市長選挙、赤間幸弘氏が嘉麻市長に再選
	5	嘉麻市副市長に、山田卓嗣氏が就任
	8	国立大学法人 九州大学大学院 農業研究院附属昆虫科学・新産業創生研究センターと「昆虫産業都市構想 KamaCity6.4協定」締結
5	1	子ども医療費の助成対象年齢拡大 証明書のコンビニ交付開始
	2	俳優・瀬戸康史さんとの共同企画「SETO×KAMA プロジェクト」始動
	3	第2次嘉麻市食料・農業・農村基本計画策定 嘉麻市地域公共交通計画策定
	4	嘉麻市立 稲築西義務教育学校 開校 嘉麻市立 稲築東義務教育学校 開校 嘉麻市立 碓井義務教育学校 開校 嘉麻市議会議員選挙
	8	株式会社アプリップリと「デジタル推進に関する包括連携協定」締結
6	1	福岡県嘉飯地区LPガス協会と「災害時における液化石油ガスの供給等に関する協定」締結
	2	社会福祉法人翼会と「災害時における電気自動車による電力供給に関する協定」締結
	3	第一生命保険株式会社と「包括連携協定」締結 第1次嘉麻市昆虫産業都市構想策定
	5	飯塚青年会議所、飯塚市、桂川町と「『こどもはこのまちの未来だ！宣言』事業の実施に関する連携協定」締結
		株式会社新生堂薬局と「包括連携協定」及び「災害時における物資供給に関する協定」締結

## 市政の歩み

年	月	主なできごと
7	2	大和ハウス工業株式会社と「山野地区工業団地整備事業に関する連携協定」締結
	3	嘉麻市人口ビジョン・嘉麻市デジタル田園都市構想総合戦略策定 嘉麻市こども計画策定
	4	地域生活支援事業における手話奉仕員養成研修事業（入門編）に関する協定締結
		地域生活支援事業における手話奉仕員養成研修事業（基礎編）に関する協定締結
地域生活支援事業における地域活動支援センター運営事業に関する協定締結		
5	福岡県行政書士会と「行政手続に関する包括連携協定」締結	
	福岡県行政書士会と「災害時における被災者支援のための行政書士業務に関する協定」締結	
11	日本生命保険相互会社との包括連携に関する協定締結	
8	2	中央福岡ヤクルト販売株式会社との包括連携に関する協定締結 あいおいニッセイ同和損害保険株式会社との包括連携に関する協定締結



## 嘉麻市統計書

---

令和8年4月 改訂版  
令和8年5月 発行

発行／嘉麻市  
編集／財政課  
〒820-0292  
福岡県嘉麻市岩崎1 1 8 0 番地1  
電話 (0948) 42-7402  
URL <http://www.city.kama.lg.jp/>