

## 既成底板コンクリート（PC板）を使用される方へ

既成底板コンクリート（PC板）を使用する場合は、PC板は現場打ち基礎と同等以上の強度を有するものとし、通常申請に加え以下の書類を添付すること。

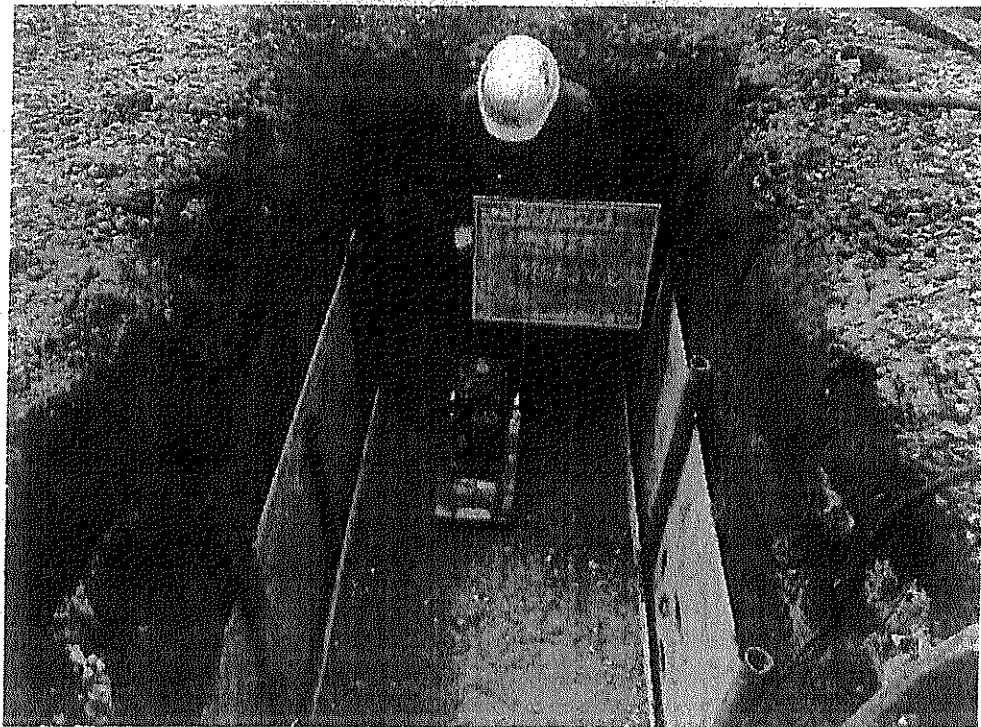
- ・保証書
- ・構造計算書
- ・以下指定の写真

### 既成底板コンクリート（PC板）使用工事の写真の撮り方について

浄化槽設置工事において、既成底板コンクリート（PC板）を使用した工事を行う場合、浄化槽設置工事の工事工程の写真の撮り方は、通常の浄化槽工事の工事写真に加えて、下記①～④の各工程において工事写真を提出すること。

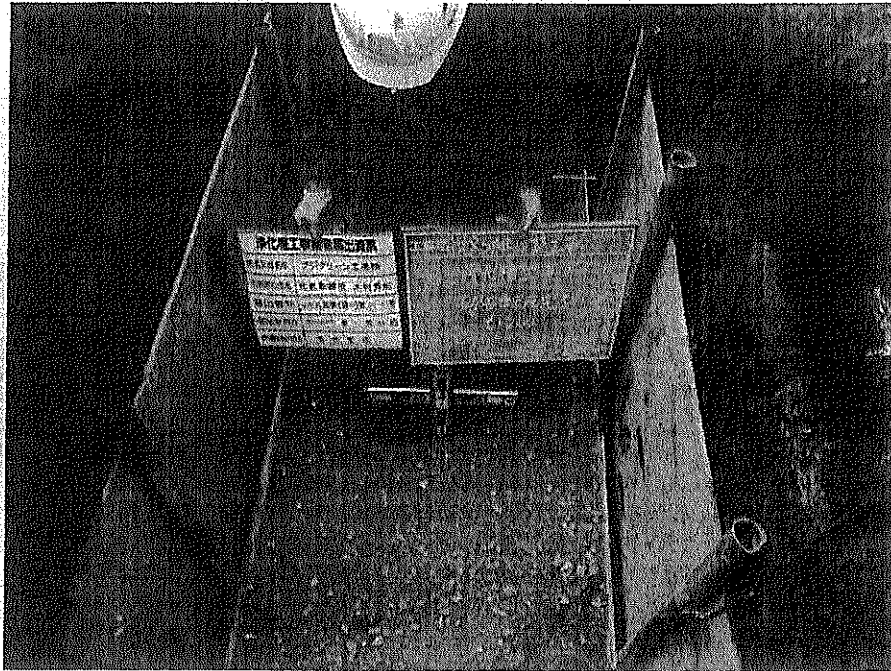
#### ①基礎砕石転圧状況の写真

- 工事用黒板が写っていること
- 転圧機を使用している状況が確認できること
- 概観を撮影すること



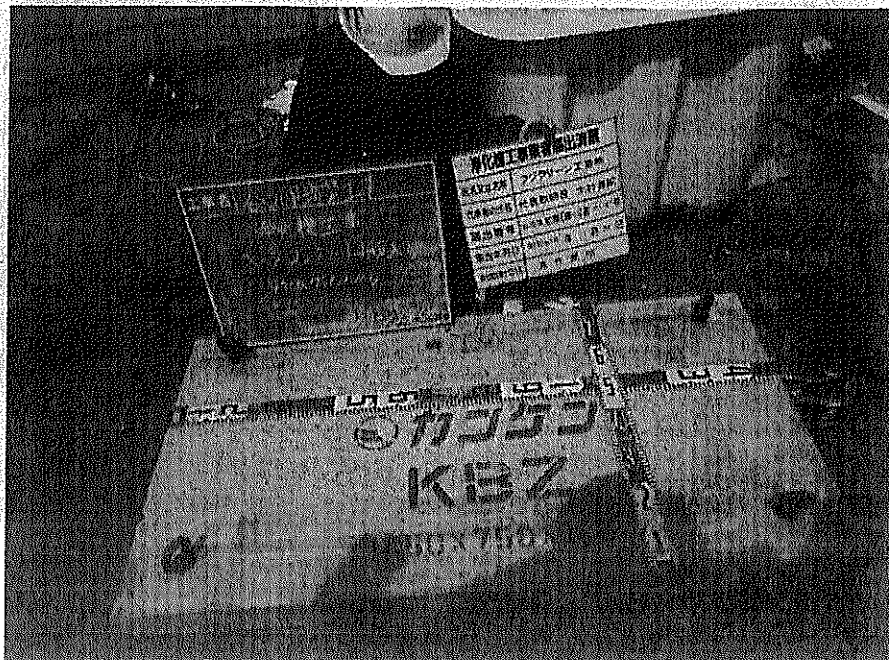
②基礎砕石転圧完了の写真

- 工事用黒板が写っていること
- 仕上げ厚が確認できること
- 概観を撮影すること



③PC板の確認写真

- 工事用黒板が写っていること
- PC板を吊り込む以前に、地上に置いた状態でメーカー名・PC板の寸法が確認できること



④PC 板設置時の写真

- 工事用黒板が写っていること
- PC 板を所定の位置に吊り込みが完了した状態で撮影すること
- 水平器等で PC 板の水平設置が確認できること

※碎石だけで水平が取りづらい場合は、碎石上面に空練りモルタルを敷いて微調整してよい



