



建物概要

構造	鉄筋コンクリート造一部鉄骨造
階数	地上3階
敷地面積	33,447.32㎡
建築面積 (校舎)	3,963.13㎡
延床面積 (校舎)	8,606.43㎡
所在地	福岡県嘉麻市上臼井868番地

※イメージは今後変更となる可能性があります。

外観イメージ

設計コンセプト

地域コミュニティの中心となる学校

近隣には平和祈念館、図書館、郷土館、美術館等の教育文化施設が集約されており、児童生徒作品の美術館での展示等や、体育館の地域開放等による、地域に根差したコミュニティ活動の中心的役割を担う義務教育学校を目指します。



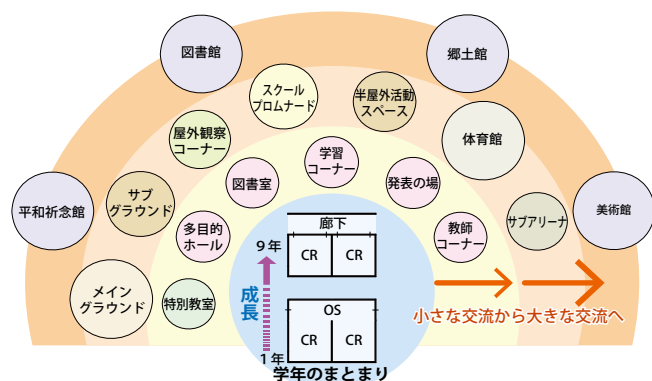
地域の防災拠点となる安全・安心な学校

災害時の避難場所として、十分な防災機能を充実させます。また、災害時対応エリアと学校エリアを明確に区分することで、長期にわたる避難所の機能を維持しながら、早期の学校機能の再開が可能な計画とします。さらに、校舎にはバルコニーを配置し、非常時にどこからでも避難できる計画とし、児童生徒が安心して過ごせる学校を目指します。

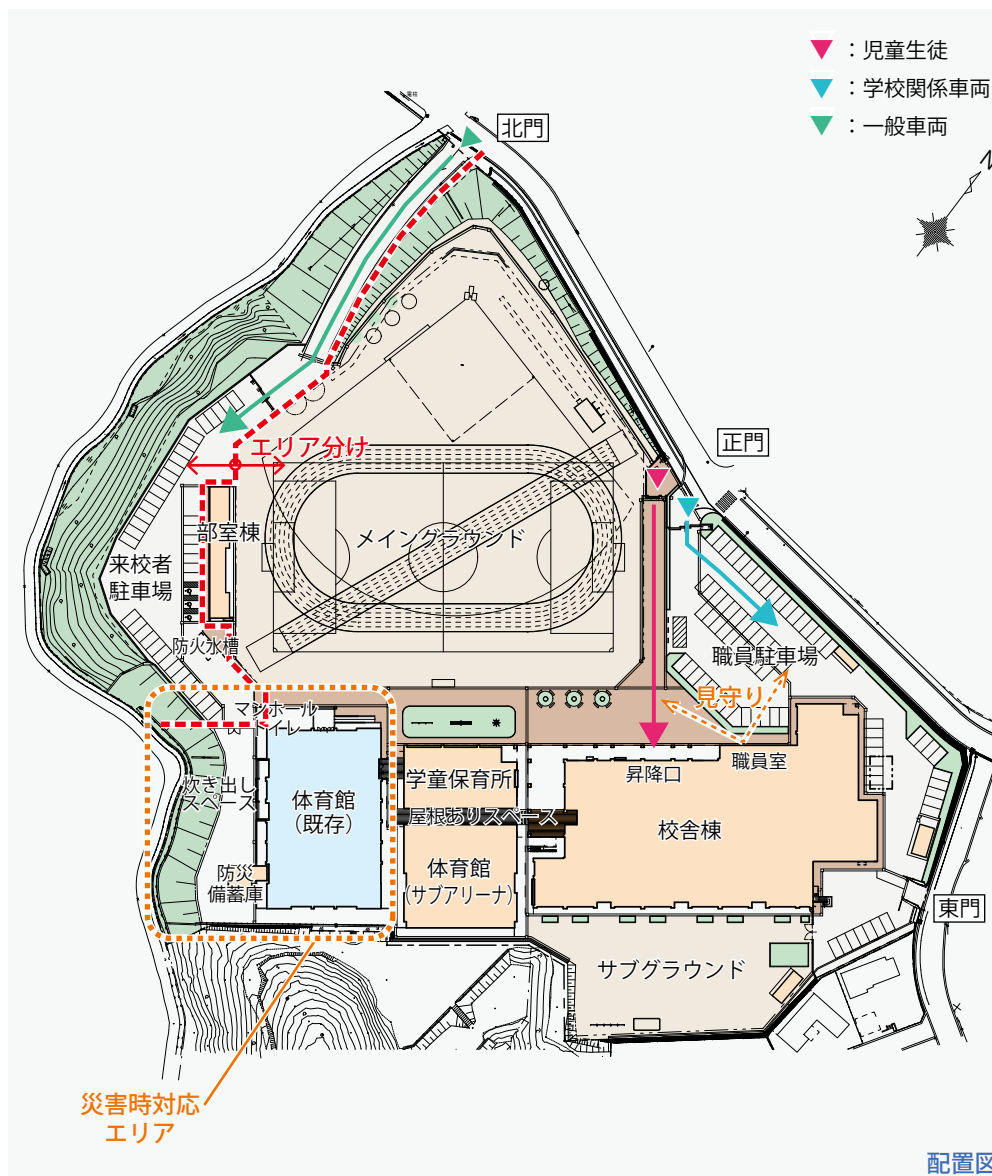
様々な交流により児童生徒の精神的発達を促す学校

学校生活の基礎となる普通教室は、学年ごとにまとまりと落ち着きのある空間として計画します。

学年のまとまりから踏み出すと、図書室や多目的ホールなどを通じて、自然と異学年交流を促す仕組みを計画し、学校から地域へと児童生徒の成長に合わせて交流の幅を広げ、精神的発達に寄与する学校を目指します。



配置計画



- 歩道を明確に分離することで、児童生徒の安全に配慮した計画とします。また、来校者駐車場と学校エリアを明確に区分し、学校のセキュリティにも配慮します。
- 管理諸室を1階の北側に集約し、正門やグラウンドを見える位置に配置することで、児童生徒の見守りが可能となり、安全面に配慮した計画とします。
- 体育館と校舎を屋根のある通路で結ぶことで、雨に濡れない児童生徒の移動動線を確認します。
- 学童保育所では、隣接した半屋外スペースやサブアリーナを、雨天時に遊び場として利用することも可能です。
- 建物を1ヶ所に集約することで、利用しやすい分かりやすい計画とします。また、各施設の連携が容易で、災害時においても体育館を中心に、避難所として活用することが可能です。
- 防災備蓄庫、炊き出しスペース、マンホールトイレ等を、避難所として利用できる体育館の周辺に計画します。

配置図

平面計画

明確で回遊性のある動線とすることで、死角が少なく分かりやすい計画とします。

各階の建物中央に、様々な交流空間を計画します。

1階には昇降口に面し、利用しやすく開放的な図書室を計画します。図書室内には吹抜けを設けることで、上階から視覚的にも異学年の活動が見えるように計画します。

2階には多目的ホールを計画します。異学年交流や総合的な学習ができるスペースを計画し、特別教室で制作した作品等も展示できます。

3階には教師コーナーを計画します。

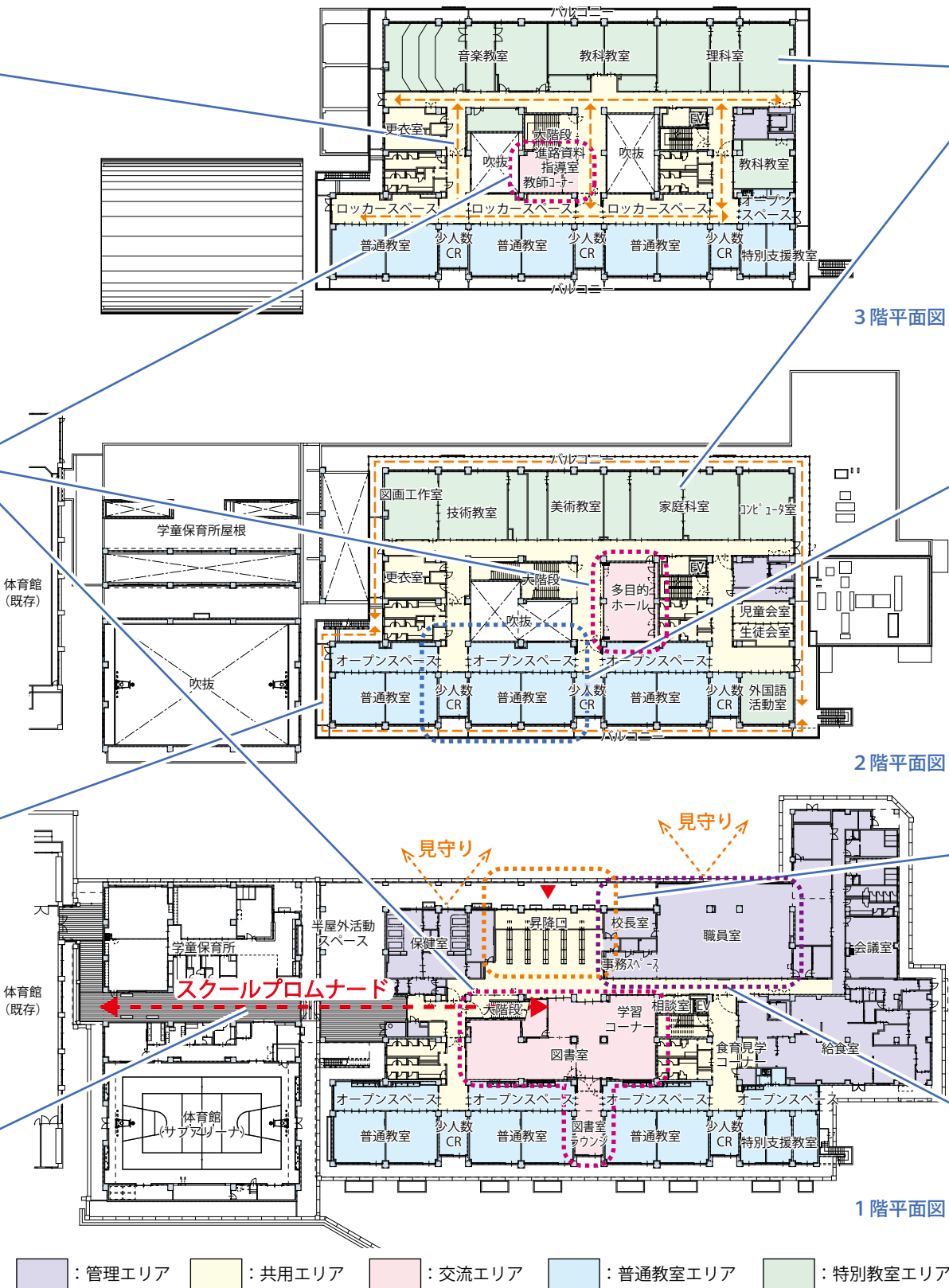
進路や学校生活等について、気軽に相談できるように配慮した計画とします。



各階全周にバルコニーを廻す計画とすることで、非常時にどこからでも避難できるように計画します。

日射遮蔽の効果もあり、快適な学びの場となるように計画します。

昇降口前の大階段から体育館までの通路を、スクールプロムナードとして整備します。スクールプロムナードの周辺には、学童保育所やサブアリーナ、半屋外活動スペース等を設けることで、児童生徒の様々な活動や交流を誘発するように計画します。



特別教室を2、3階に分散して配置することで、教室への移動時に異学年交流が自然と生まれる計画とします。

普通教室は、各学年のまとまりを重視して計画し、児童生徒にとって落ち着ける居場所を確保します。学年毎のまとまりの間に少人数教室を配置し、個々の教育的ニーズに応じることができる場を計画します。



正門の正面に昇降口を設け、誰にでも分かりやすい配置とします。



昇降口に近接して職員室を計画することで、先生と児童生徒との交流が生まれやすいように計画します。また会議室等を近接させることで、日常的な打合せが容易にでき、全教職員の連携や情報共有を図ることができる配置とします。

事業スケジュール（※工事の進捗状況によって、変更になることがあります。）

	令和2年度			令和3年度								令和4年度								令和5年度							令和6年度										
	1	2	3	4	5	6	7	8	9	10	11	12	1	2	3	4	5	6	7	8	9	10	11	12	1	2	3	4	5	6	7	1	2	3	4	5	6
設計	校舎棟、サブアリーナ、学童保育所、グラウンド 設計			既存体育館改修、付属棟 設計								義務教育学校 開校							竣工引渡し																		
建設工事	仮職員駐車場、仮屋外運動場、仮設学童保育所 建設			校舎棟、サブアリーナ、学童保育所 建設								サブグラウンド、職員駐車場 整備							引越し期間							既存体育館 改修 付属棟 建設 メイングラウンド、来校者駐車場 整備											
解体工事				既存プール、既存学童保育所 解体															既存校舎棟 解体																		