



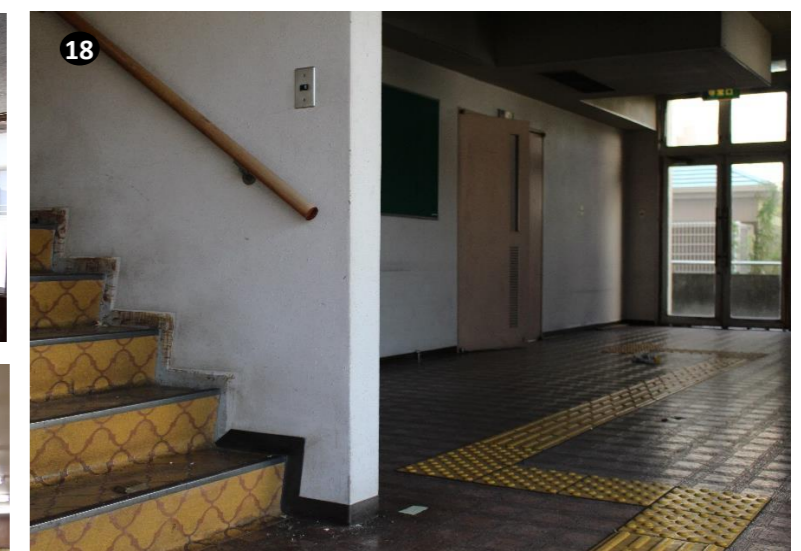
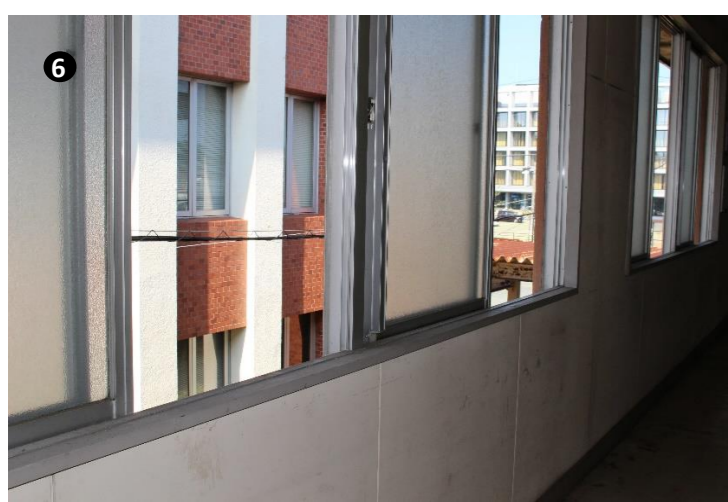
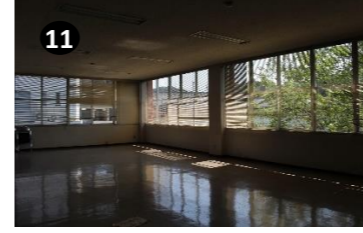
稲築庁舎



手数料 (下欄につき)	
住民票	300円
戸籍	450円
印鑑証明書	300円
除籍	750円
その他証明書	

印鑑取替 (全額返金)	
1000円未満	1000円
1000円以上	1500円
2000円以上	2000円
3000円以上	2500円
4000円以上	3000円
5000円以上	3500円
6000円以上	4000円
7000円以上	4500円
8000円以上	5000円
9000円以上	5500円
10000円以上	6000円

【稲築庁舎概要】
 建築年：昭和26年
 構造：鉄筋コンクリート造 地上2階
 庁舎延床面積：1,570㎡



①-④旧稲築庁舎別館2(土木課・住宅課)
⑤-⑦旧稲築庁舎別館3(土木課都市計画・公園係)
⑧旧稲築庁舎別館1(水道局倉庫)

⑨-⑬旧稲築庁舎別館4(旧稲築町労働会館)
⑭-⑱稲築母子健康センター・稲築住民センター