

## 取扱注意

令和元年度

生徒指導上の諸問題に関する実態調査について（報告）

- 資料1 各項目（不登校・対教師暴力・生徒間暴力・器物損壊・喫煙・いじめ・性非行・その他）の状況・経年変化（市全体）
- 資料2 学校別不登校児童・生徒数、経年変化
- 資料3 不登校児童・生徒数（市全体）経年変化（グラフ）

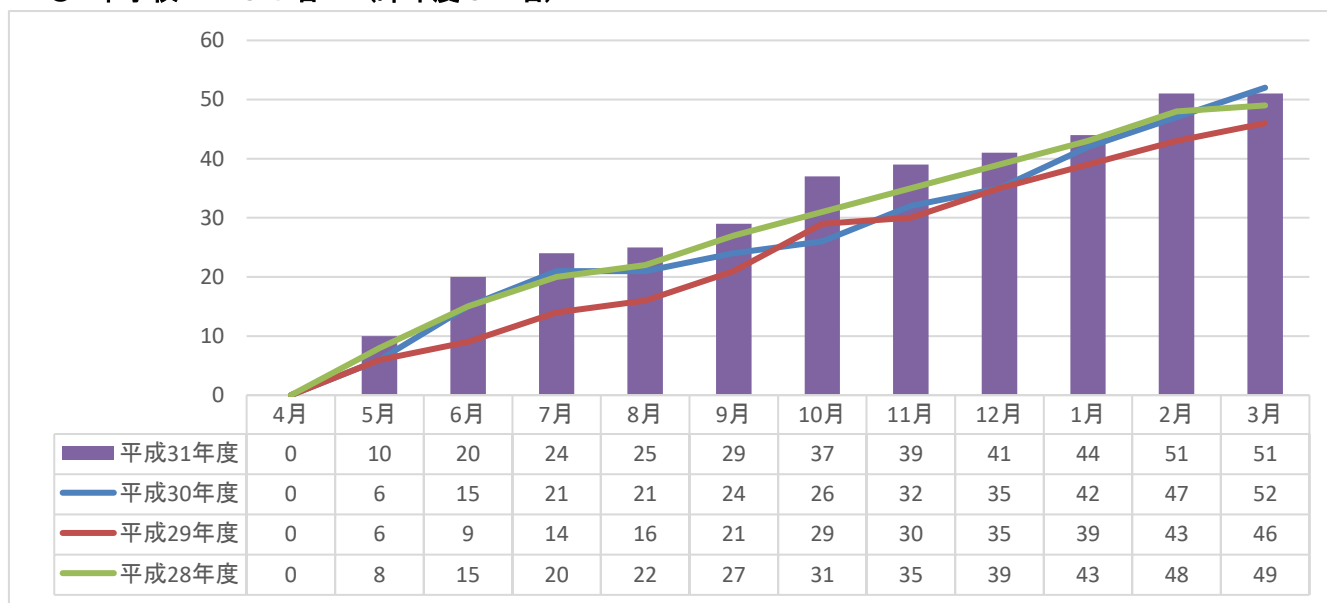
生徒指導上の諸問題に関する実態調査（令和元年度分）の状況について

※令和2年3月31日集約データによる

1 不登校

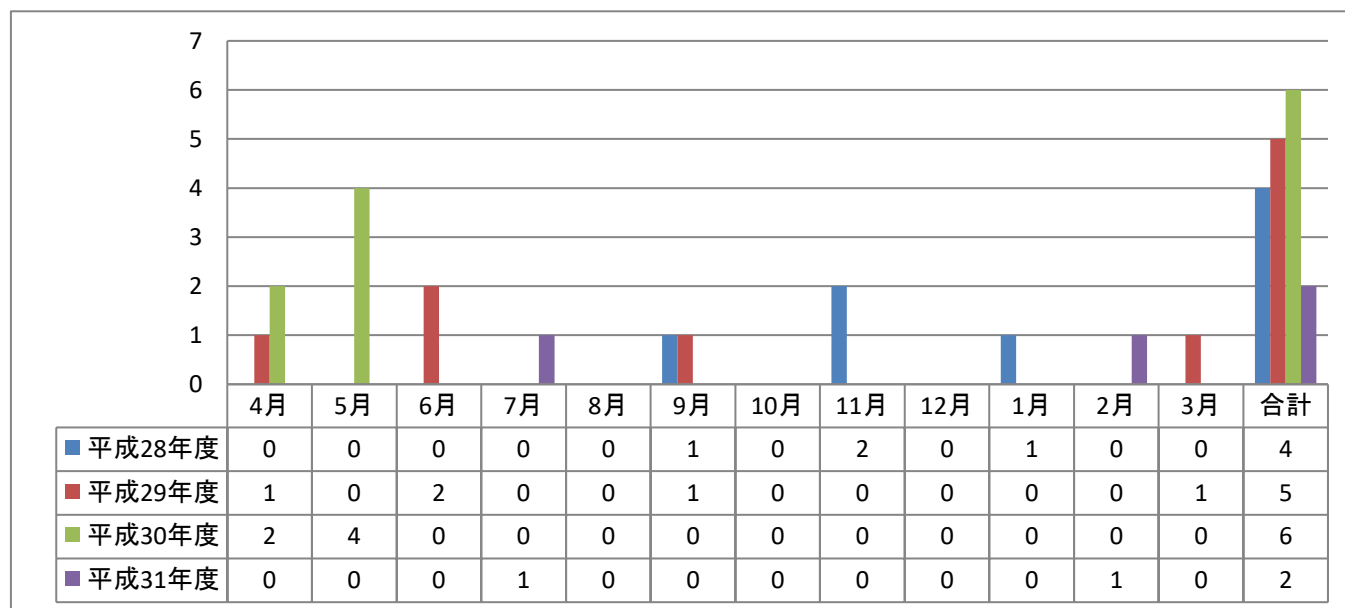
○ 小学校・・・15名（昨年度18名）

○ 中学校・・・36名（昨年度34名）



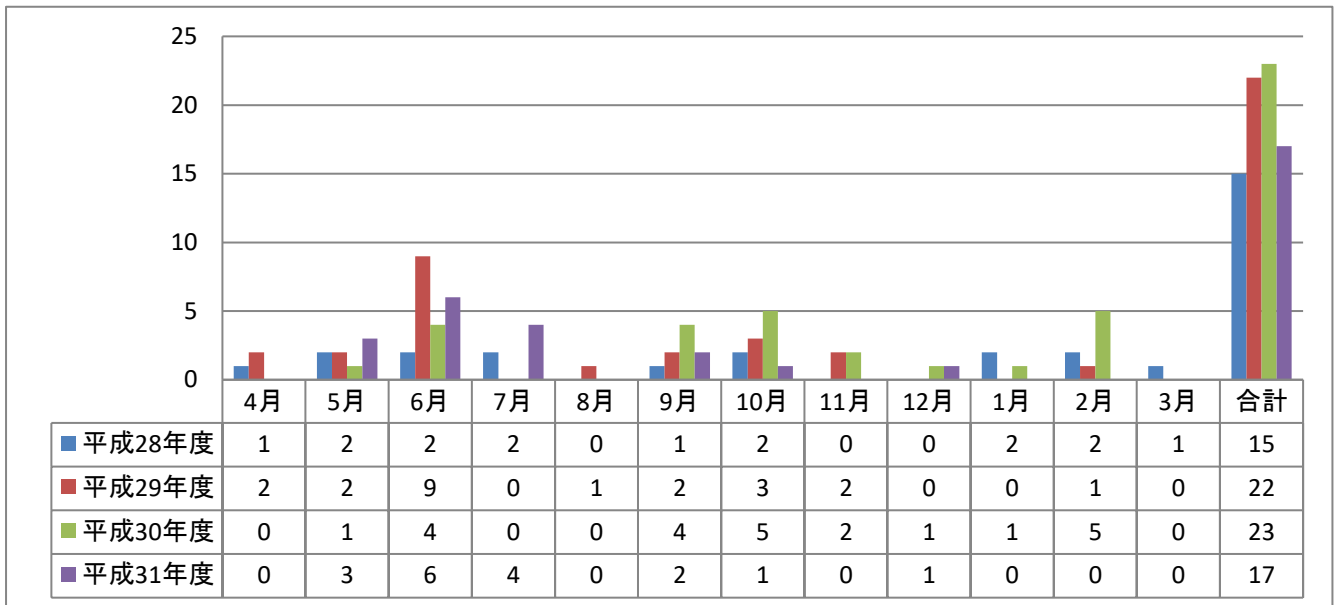
※不登校兆候・・・小58人、中32人

2 対教師暴力（発生件数＝加害者数）



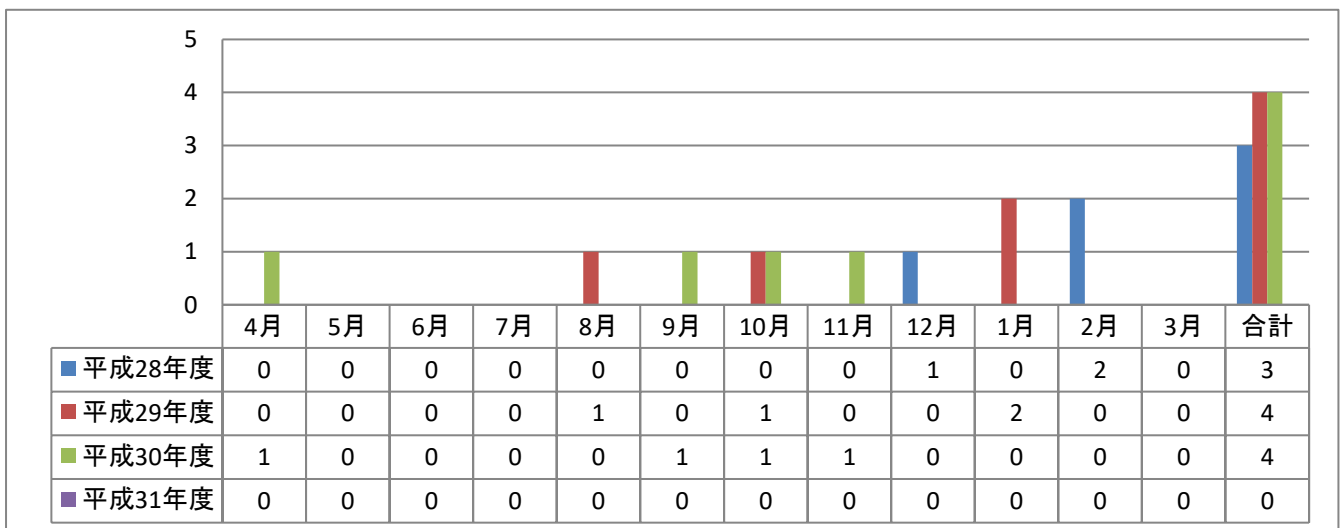
○中学校で2件発生している。

3 生徒間暴力（発生件数＝加害者数）

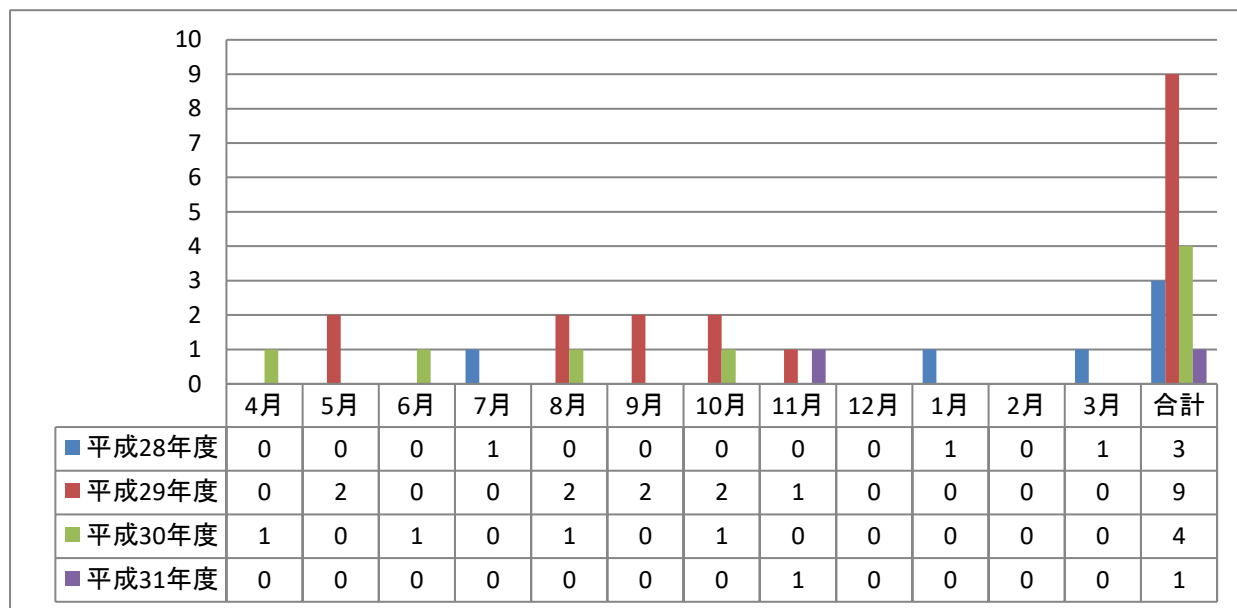


○ 小学校で7件、中学校で10件発生している。

4 器物損壊

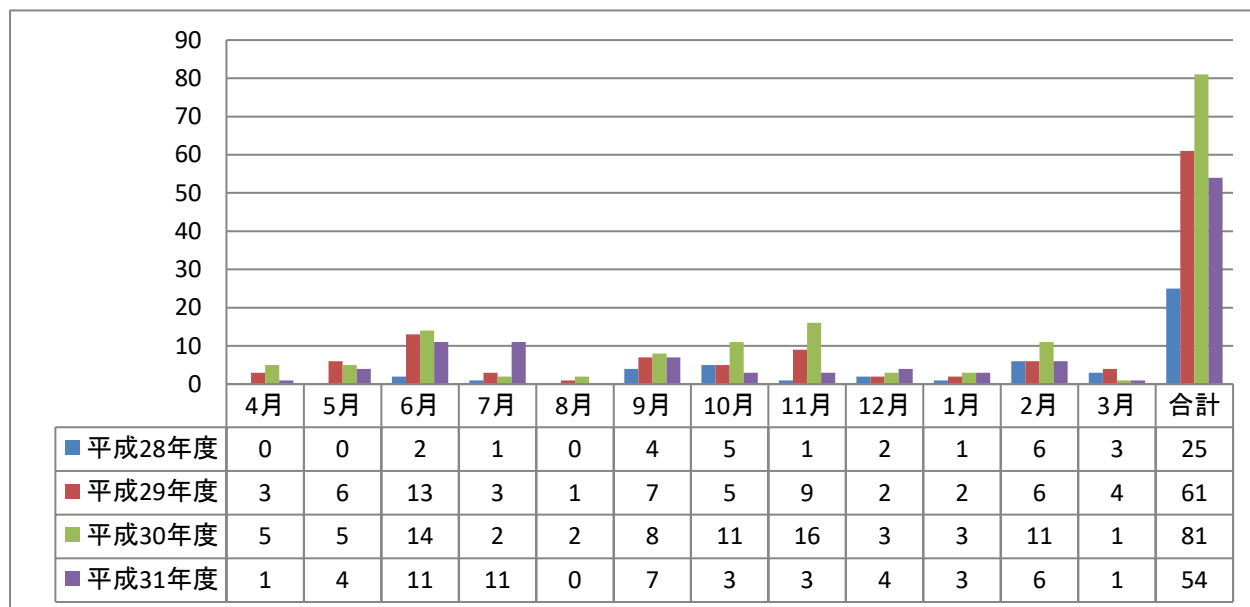


5 喫煙（人数ではなく発覚件数）



○ 中学校で1件発生している。

6 いじめ（発生件数＝被害者数）



○ 小学校で31件、中学校で23件発生している。

7 性非行

○ 中学校で2件発生している。

8 その他

○ 特にありませんでした。



## 嘉麻市立小・中学校 不登校児童生徒数の推移

