

# 嘉麻市役所

KAMA CITY HALL

庁舎のご案内



## ごあいさつ



合併以来、大きな課題の1つでありました新庁舎建設事業がこれほど無事完成を迎えます。これもひとえに、市民の皆様をはじめ、市議会並びに設計及び工事関係者、関係機関・団体の皆様のご支援とご協力の賜物であり、心から感謝を申し上げます。

新庁舎建設事業にあたっては、基本計画の段階から設計に至るまで新庁舎施設整備等審議会での議論において、「安心・安全、防災拠点となる庁舎」、「来庁者のニーズに対応できる庁舎」、「まちづくりを支える拠点となる庁舎」などの7つの基本方針を定めました。この方針に基づき、防災拠点として免震構造の採用や非常用発電設備を設置しています。また、自然通風や自然採光などの自然エネルギーの活用による省エネ対策、利便性の向上を図るため市民利用の多い窓口部門の低層階集約とともに、協働スペースとして市民ラウンジを設置したほか、市産材の活用による内装の木質化やバリアフリー化など、利用者にやさしく便利で使いやすい庁舎となっています。

結びに建設事業に携わられた設計者、施工者、その他多くの関係者の皆様のご尽力に対しまして、改めて感謝を申し上げるとともに、全職員が一丸となって更なる市民サービスの向上を図り、多くの皆様のご協力のもと完成した庁舎が、市民の皆様に末永く愛され親しまれるものとなりますことを心より祈念いたしまして、ごあいさつとさせていただきます。

嘉麻市長

赤間 幸弘  
Yukihiro Akama

## 新庁舎建設における7つの基本方針

安心・安全、防災拠点となる庁舎

来庁者のニーズに対応できる庁舎

環境に配慮した周辺との調和のある庁舎

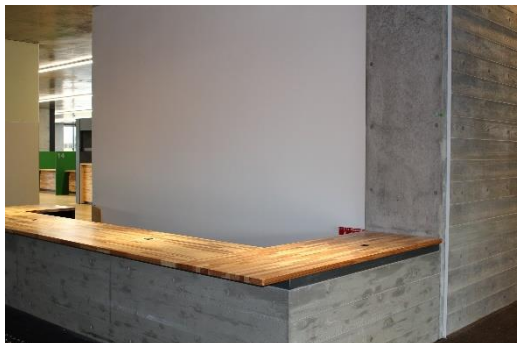
利便性と事務効率向上を目指した機能的な庁舎

市民が来庁しやすい庁舎

まちづくりを支える拠点となる庁舎

財政状況を踏まえた庁舎建設

# 新庁舎 | 庁舎特徴・駐車場配置図



総合案内



窓口カウンター



エコポイド



展望テラス



市民ワークスペース



地域産材の活用



多目的議場

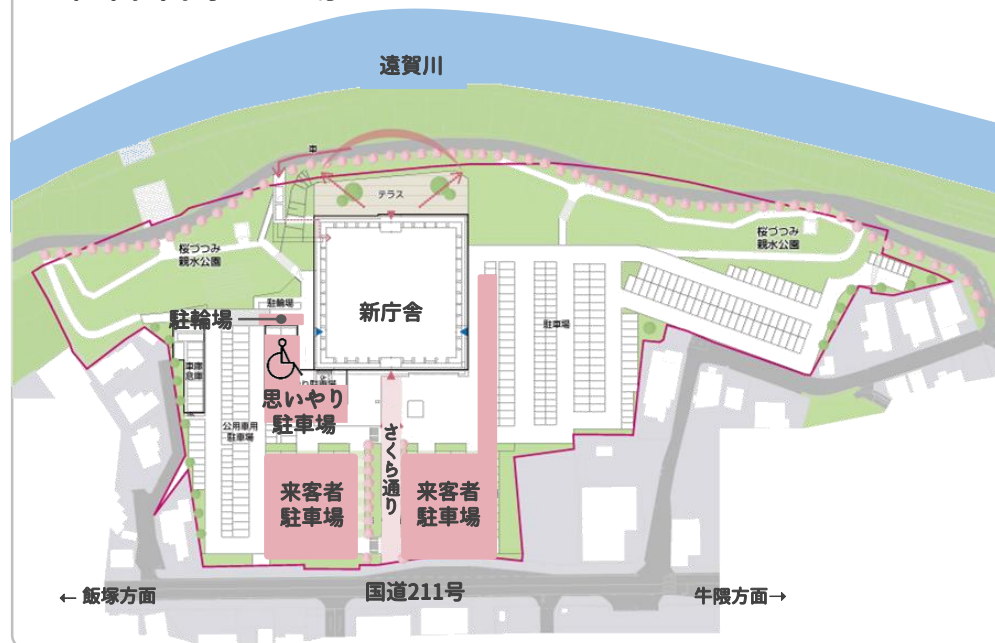


多目的トイレ

## 庁舎所在地

福岡県嘉麻市岩崎1180番地1

## 来客者駐車場



## 5F

- 5 1 監査委員事務局
- 5 2 議会事務局



## 4F

- 4 1 総務課 選挙管理委員会事務局
- 4 2 管財課
- 4 3 管財課
- 4 4 人事秘書課
- 4 5 人事秘書課
- 4 6 防災対策課



## 3F

- 3 1 地域活性推進課
- 3 2 企画財政課
- 3 3 農林振興課 農業委員会事務局
- 3 4 土木課
- 3 5 産業振興課
- 3 6 住宅課



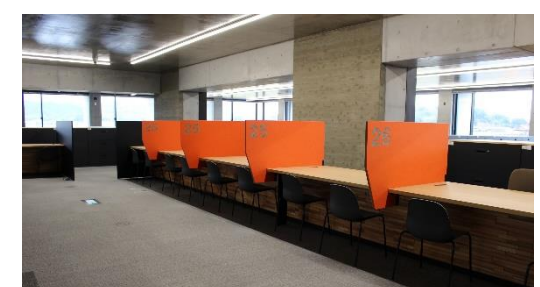
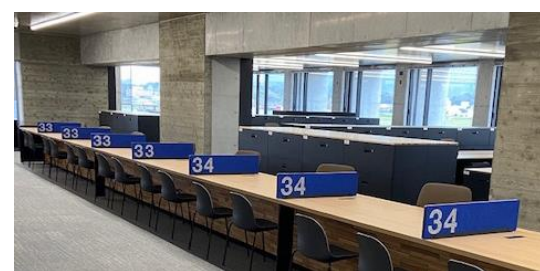
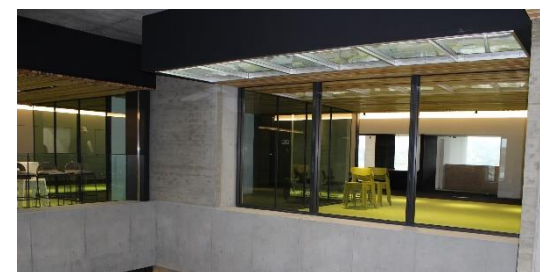
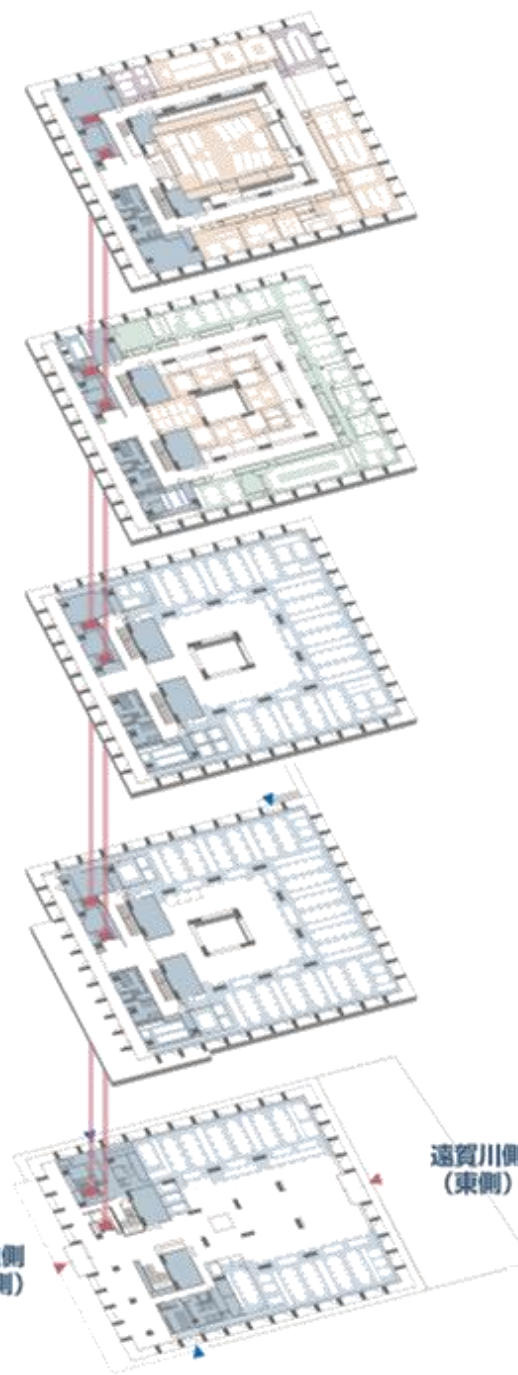
## 2F

- 2 1 保護課
- 2 2 保護課
- 2 3 環境課 水道局
- 2 4 人権・同和对策課 健康課
- 2 5 高齢者介護課
- 2 6 高齢者介護課



## 1F

- 1 1 税務課
- 1 2 市民課
- 1 3 こども育成課
- 1 4 社会福祉課
- 1 5 会計課





## 11 税務課

市民税係 (0948-42-7421) 市民税及び国民健康保険税等に関する業務など

資産税係 (0948-42-7422) 固定資産税に関する業務など

徴税係 (0948-42-7423) 市税及び国民健康保険税等の徴収に関する業務など

収納対策係 (0948-42-7423) 税等収納金の滞納整理に関する業務など

## 12 市民課

市民係 (0948-42-7424) 戸籍及び住民基本台帳に関する業務など

国保年金係 (0948-42-7426) 国民健康保険等公的医療制度及び国民年金に関する業務など

## 13 こども育成課

児童係 (0948-42-7459) 児童福祉及び次世代育成対策に関する業務など

保育総務係 (0948-42-7460) 公立保育所及び学童保育事業の管理運営に関する業務など

保育・幼稚園係 (0948-42-7461) 保育所の入退所や保育料の決定及び徴収に関する業務など

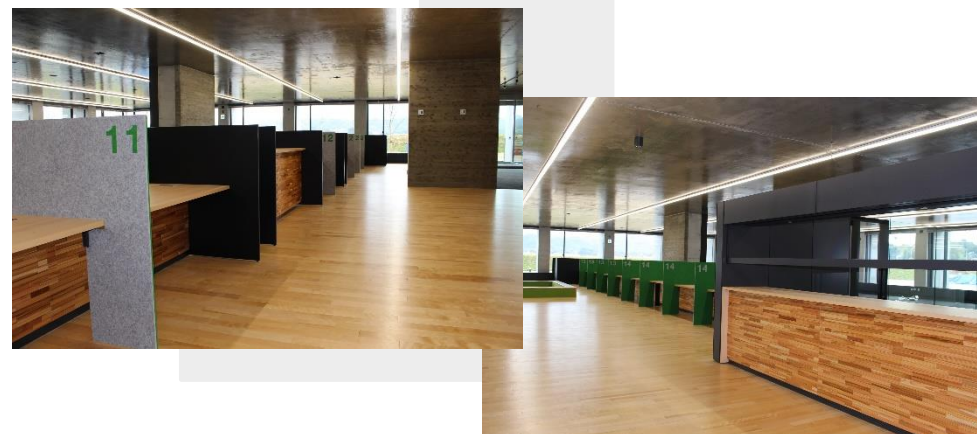
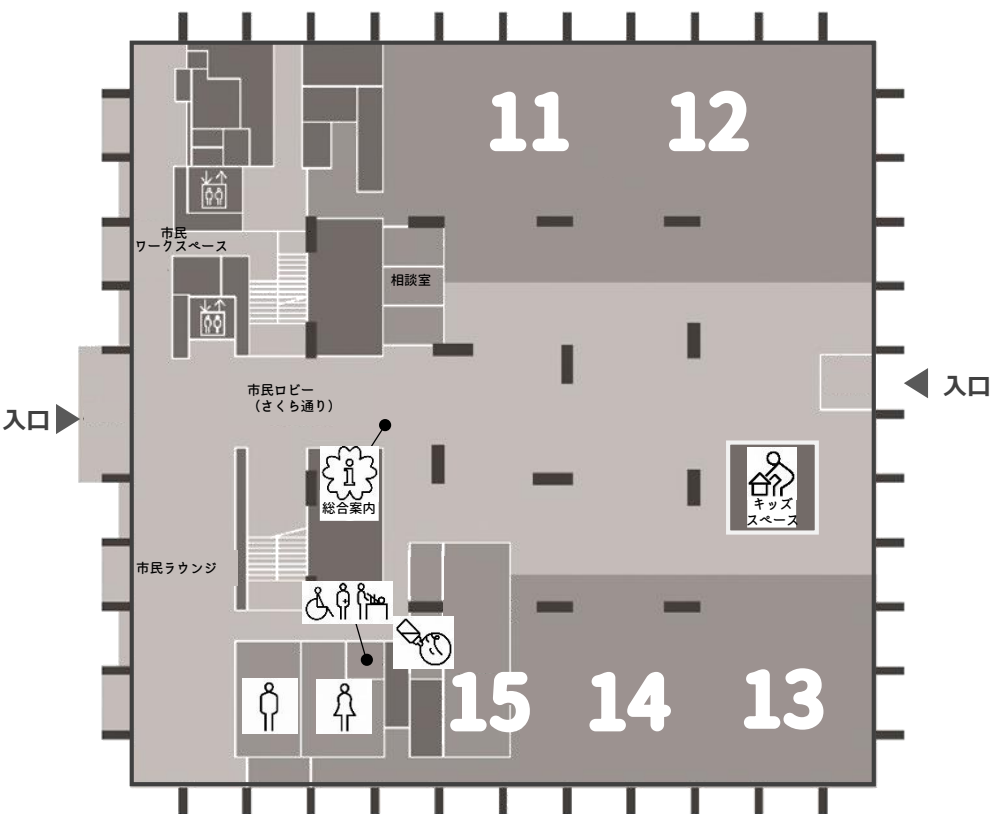
## 14 社会福祉課

社会福祉係 (0948-42-7457) 民生委員・児童委員及び主任児童委員に関する業務など

障がい者福祉係 (0948-42-7458) 身体・知的障害者（児）福祉に関する業務など

## 15 会計課

会計係 (0948-42-7435) 現金・有価証券の出納及び保管に関する業務など





## 21・22 保護課

庶務係 (0948-42-7462)	生活保護法に関する庶務及び経理に関する業務など
保護第1係 (0948-42-7462)	生活保護法の施行に関する業務など (山田)
保護第2係 (0948-42-7462)	生活保護法の施行に関する業務など (稲築)
保護第3係 (0948-42-7462)	生活保護法の施行に関する業務など (稲築)
保護第4係 (0948-42-7462)	生活保護法の施行に関する業務など (碓井・嘉穂)

## 23 水道局

業務係 (0948-42-7063)	水道料金、その他水道企業運営の事務に関する業務など
施設・維持係 (0948-42-7044)	水道用水の供給、水質管理及び水道施設の総合調整に関する業務など

## 23 環境課

環境衛生係 (0948-42-7428)	環境の保全等公衆衛生に関する業務など
廃棄物処理係 (0948-42-7429)	家庭ごみの処理及びリサイクル、またはし尿の処理に関する業務など

## 24 人権・同和対策課

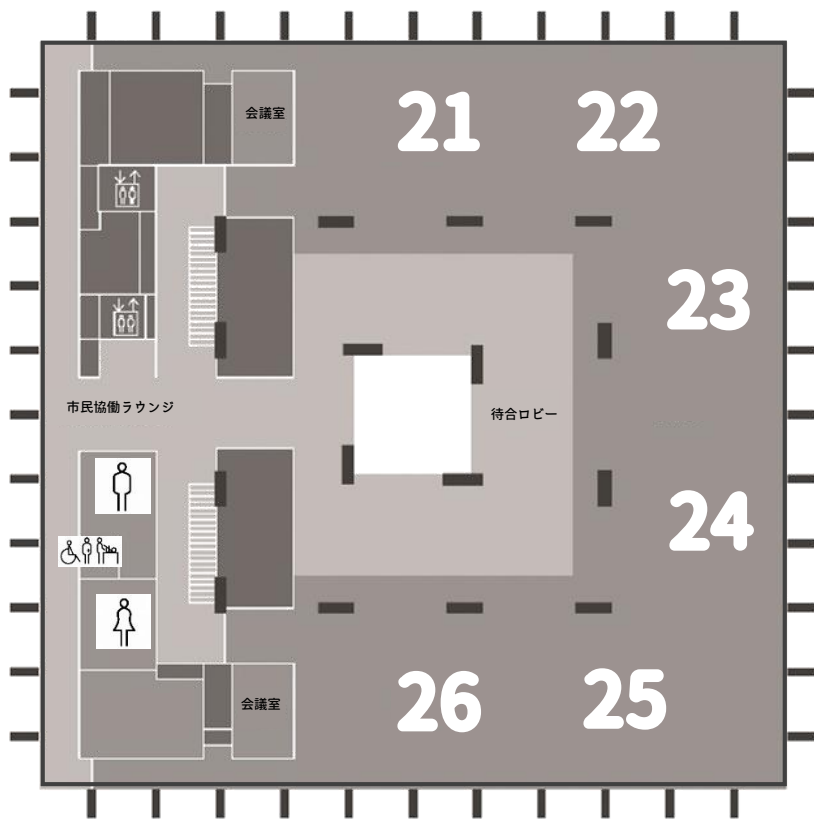
人権・同和対策係 (0948-42-7405)	人権・同和対策事業及び人権相談に関する業務など
----------------------------	-------------------------

## 24 健康課

健康推進係 (0948-42-7430)	市民の健康増進及び地域保健に関する業務など
-------------------------	-----------------------

## 25・26 高齢者介護課

介護認定係 (0948-42-7431)	要介護認定申請及び介護認定審査会に関する業務など
介護給付係 (0948-42-7431)	介護保険給付の審査及び支払及び介護保険事業計画に関する業務など
介護賦課徴収係 (0948-42-7431)	介護保険の保険料及び被保険者の資格管理に関する業務など
高齢者支援係 (0948-42-7432)	高齢者福祉事業及び介護予防ケアマネジメントに関する業務など
高齢者相談支援センター係 (0948-42-7434)	介護予防ケアマネジメント業務及び高齢者相談支援センター運営に関する業務など





## 31 地域活性推進課

地域活性推進係 市内公共交通体系対策に関する業務など  
(0948-42-7404)

地域整備係 各庁舎周辺の整備に関する業務など  
(0948-42-7404)

庁舎整備係 支所建設及び庁舎解体に関する業務など  
(0948-42-7404)

## 32 企画財政課

企画調整係 市の総合計画及び主要政策の総合調整に関する業務など  
(0948-42-7401)

統計調査係 国勢調査その他指定統計に関する業務など  
(0948-42-7402)

財政係 予算の管理調整及び財務に関する業務など  
(0948-42-7403)

行政改革推進係 行政改革の推進に関する業務など  
(0948-42-7403)

## 33 農林振興課

林務係 林業振興及び治山・林道の管理に関する業務など  
(0948-42-7463)

農業土木係 農道の維持管理及び農地の災害復旧に関する業務など  
(0948-42-7464)

農地整備係 土地改良区及びかんがい施設に関する業務など  
(0948-42-7465)

農政係 農畜産物の生産・指導及び特産品の開発等に関する業務など  
(0948-42-7466)

## 33 農業委員会事務局

庶務係 農業委員会に関する業務など  
(0948-42-7467)

## 34 土木課

土木管理係 市道路線の認定、変更等及び国県道の調整に関する業務など  
(0948-42-7043)

土木係 道路・橋りょう・河川の維持管理及び一般土木の調査、設計等に関する業務など  
(0948-42-7456)

都市計画・公園係 都市計画法、都市景観及び公園等の維持管理及び国県道の調整、促進期成会に関する業務  
(0948-42-7042)

## 35 産業振興課

商工係 商業・工業・鉱業の振興及び消費者行政に関する業務など  
(0948-42-7450)

企業誘致係 企業誘致に関する業務  
(0948-42-7451)

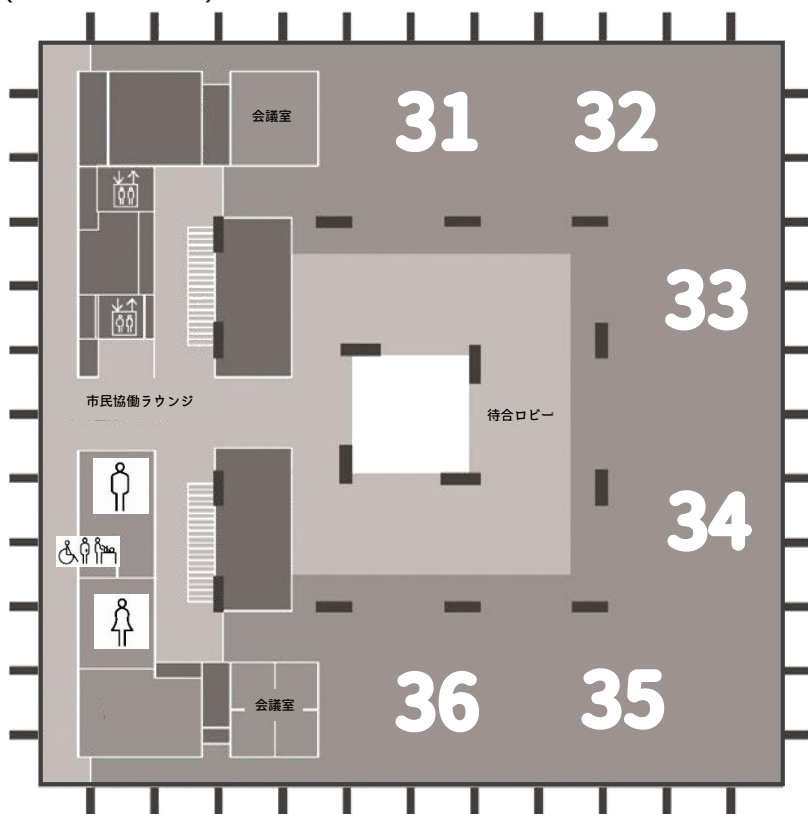
観光PR係 市のPR及び観光の振興に関する業務など  
(0948-42-7452)

まちおこし係 移住促進及び観光拠点施設の整備に関する業務など  
(0948-42-7453)

## 36 住宅課

住宅管理係 市営住宅の入退居及び管理に関する業務など  
(0948-42-7062)

建築係 市営住宅の維持・修繕及び建設計画に関する業務など  
(0948-42-7455)





## 41 総務課

総務係 例規及び庁舎管理に関する業務など  
(0948-42-7414)

市民相談係 市民相談、行政相談、無料法律相談に関する業務など  
(0948-42-7415)

地域情報・電算係 情報処理及び電子機器の管理、情報通信基盤の整備及び情報化の推進に関する業務など  
(0948-42-7416)

## 41 選挙管理委員会事務局

選挙係 各種選挙及び国民審査に関する業務など  
(0948-42-7410)

## 42・43 管財課

管財係 市有財産に関する事務及び公用車の管理に関する業務など  
(0948-42-7419)

契約係 入札・契約に関する事務及び指定検査員に関する業務など  
(0948-42-7419)

## 44・45 人事秘書課

秘書・広報係 市長・副市長の秘書業務及び広報に関する業務など  
(0948-42-7411)

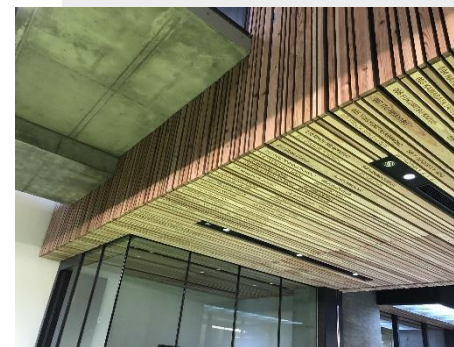
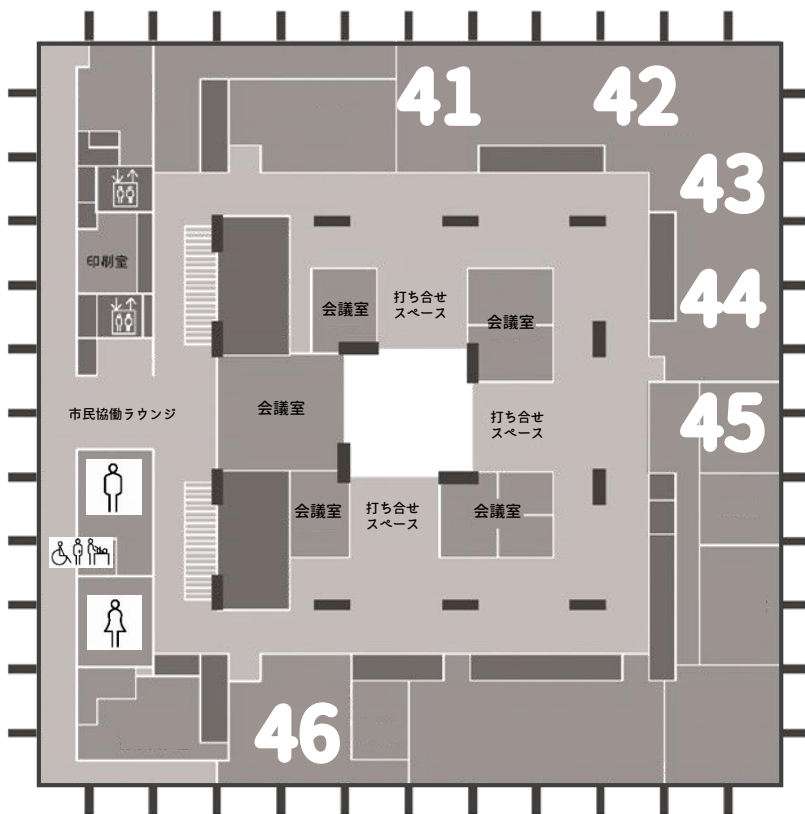
職員厚生係 職員の福利厚生及び人材育成に関する業務など  
(0948-42-7412)

人事係 職員の人事行政に関する業務など  
(0948-42-7413)

## 46 防災対策課

防災係 住民の防災及び水防に関する業務など  
(0948-42-7417)

消防安全係 消防や消防団、住民の防犯及び老朽危険家屋対策に関する業務など  
(0948-42-7418)





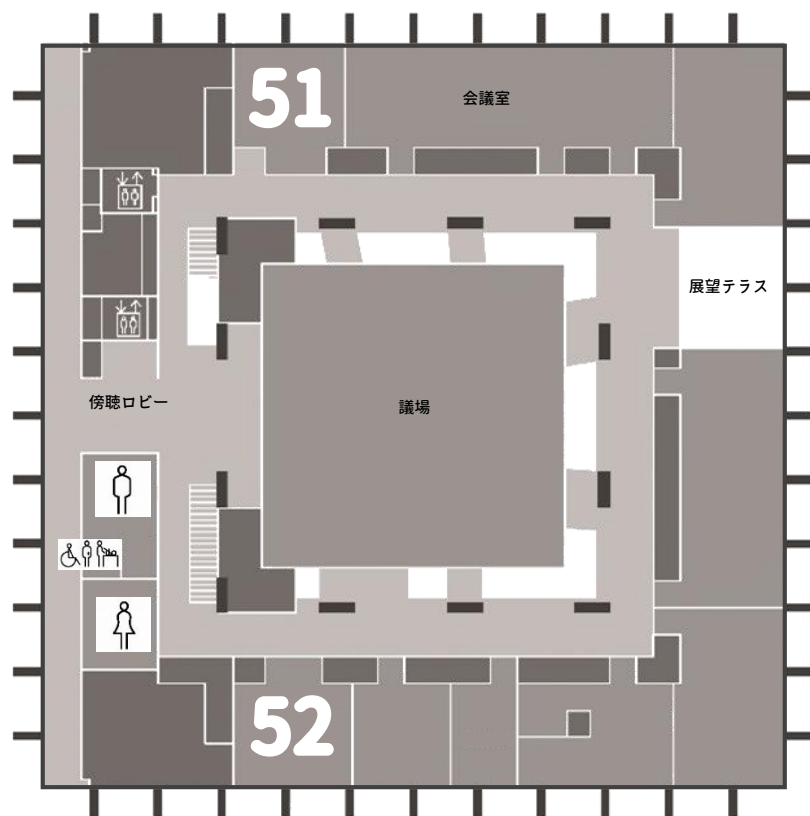
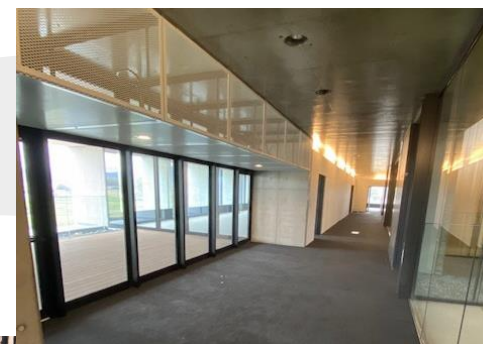
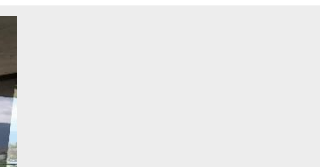
# 51 監査委員事務局

監 査 係 事務事業の監査、例月現金出納検査に関する業務など  
(0948-42-7409)

# 52 議会事務局

庶 務 係 議員の身分に関する業務など  
(0948-42-7406)

議 事 係 本会議、常任・特別委員会、請願及び陳情に  
関する業務など  
(0948-42-7406)



**01 目的** 支所は今後のまちづくりの重要な拠点とし、市の全体ビジョンとして位置づけ、活性化を図る施設として設置します。

**02 位置** 支所は、山田・碓井・嘉穂地域に設置します。山田・嘉穂地域については支所を新設し、碓井地域は、4庁舎の中で1番新しく耐震補強工事も実施済みの碓井庁舎内に設置し、当面の間は、教育委員会等も配置することとしています。

**03 諸室構成** 支所（新設）の規模は山田支所は328.96㎡、嘉穂支所332.56㎡の建物を新築します。必要機能や諸室構成は下記の通りです。

## 執務室



証明書の発行、会計事務、簡易な申請・相談、地域振興、コミュニティ拠点、情報収集伝達機能（防災）

## 会議室



期日前投票、各種団体等が使用できる会議室

## 防災スペース



防災資機材を置くことができる物資備蓄機能

**04 配置課** 山田・碓井・嘉穂支所には市民地域振興課を配置し、職員15人程度を配置します。支所建設期間中（令和2年4月～令和2年9月）は山田・嘉穂共に現在の庁舎を利用します。

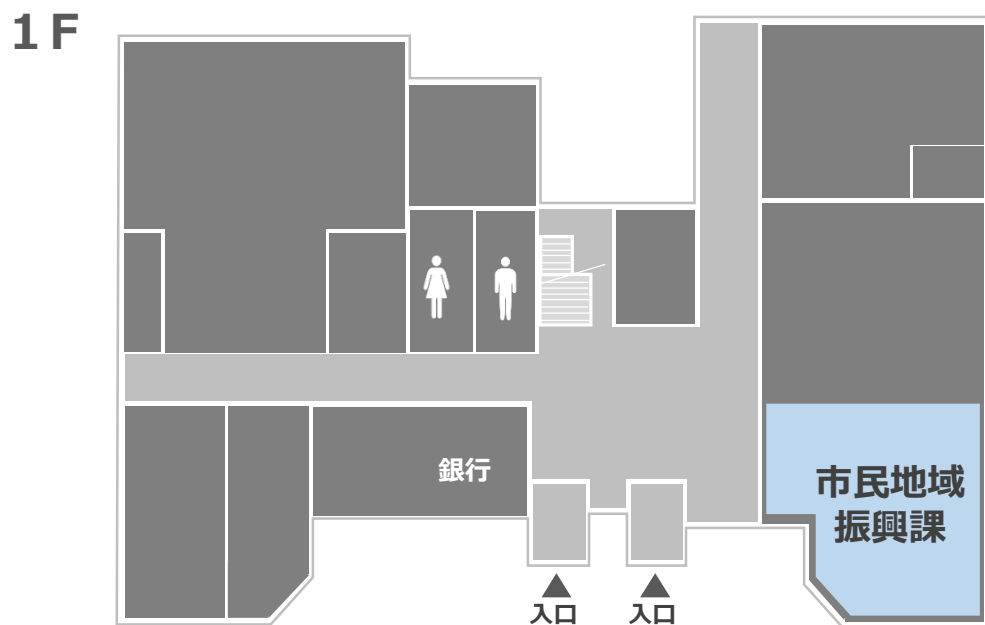
# 各総合支所 | 山田総合支所について

## 現庁舎（嘉麻市上山田392番地）

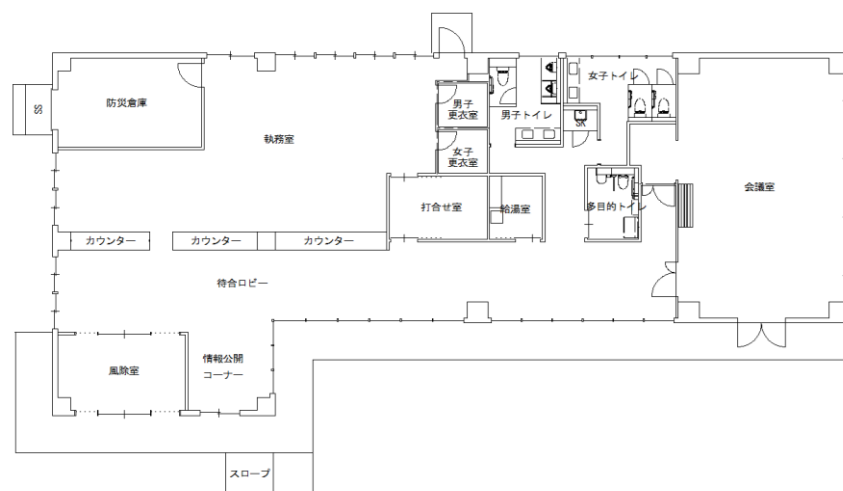
### ■ 市民地域振興課

市民サービス係 (0948-53-1119) 各種諸証明の交付及び保健福祉、産業建設関係の受付業務など

地域振興係 (0948-53-1181) 地域のコミュニティ、地域づくり等に関する業務など



## 山田総合支所（嘉麻市上山田1347番地10）



市民地域振興課が移転します

令和2年 10月 開庁予定

令和2年4月 ~ 令和2年9月

## 現庁舎（嘉麻市大隈町733番地）

### ■ 市民地域振興課

市民サービス係 各種諸証明の交付及び保健福祉、産業建設関係の受付業務など  
(0948-57-3187)

地域振興係 地域のコミュニティ、地域づくり等に関する業務など  
(0948-57-3105)

### ■ 学校教育課（令和2年4月1日に学校教育課・教育総務課になる予定です）

教育総務係 教育委員会事務局の事務統括、奨学金に関する業務など  
(0948-57-3198)

管理係 学校施設及びスクールバスの管理に関する業務など  
(0948-57-3198)

教育企画係 学校建設及び学校施設の整備計画に関する業務など  
(0948-57-3198)

教務係 学校予算、学級編成、児童・生徒の移動、市費負担教員の人事及び就学援助に関する業務など  
(0948-57-3107)

指導係 教育相談に関する業務など  
(0948-57-3107)

### ■ 学校施設課

建設係 小中一体型校の建設に関する業務など  
(0948-57-3198)

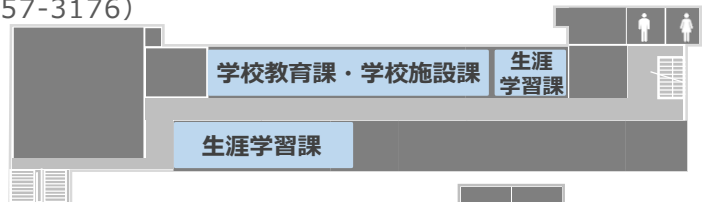
### ■ 生涯学習課

社会教育係 生涯学習及び社会教育事業の推進に関する業務など  
(0948-57-3157)

人権・同和教育係 人権同和教育に関する企画、指導者の育成に関する業務など  
(0948-57-3157)

文化財係 文化財の調査、研究、整備、活用に関する業務など  
(0948-57-3176)

2F



1F



▲入口

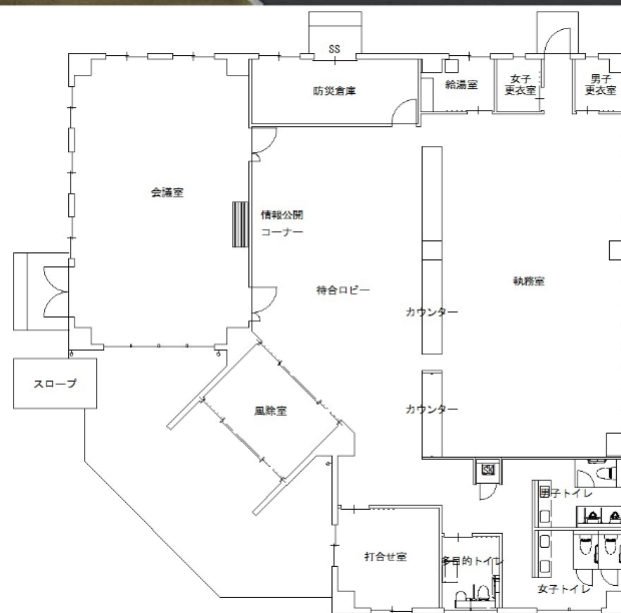
▲入口

令和2年4月

～

令和2年9月

## 嘉穂総合支所（嘉麻市大隈町725番地1）



学校教育課、学校施設課、生涯学習課は  
**碓井庁舎**へ移転します

令和2年 **10月** 開庁予定

# 各総合支所 | 碓井総合支所について

## 現庁舎（嘉麻市上臼井446番地1）

### ■ 市民地域振興課

市民サービス係 (0948-62-5668) 各種諸証明の交付及び保健福祉、産業建設関係の受付業務など

地域振興係 (0948-62-5685) 地域のコミュニティ、地域づくり等に関する業務など

### ■ 子育て支援課

母子保健係 (0948-62-5715) 妊産婦及び乳幼児の保健に関する業務など

発達相談支援係 (0948-62-5716) 療育訓練及び発達支援連携協議会に関する業務など

家庭・教育相談支援係 (0948-62-5717) 母子・家庭児童相談及び要保護児童対策地域協議会に関する業務など

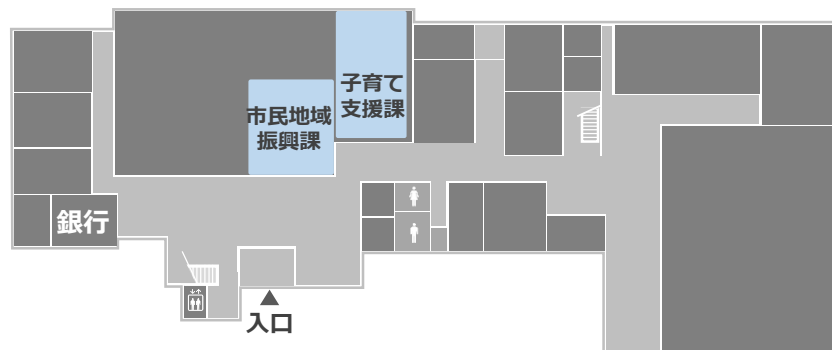
### ■ 男女共同参画推進課

男女共同参画推進係 (0948-62-5714) 男女共同参画の推進及び夫婦間等家庭内暴力の相談に関する業務など

2F



1F



令和2年4月

～

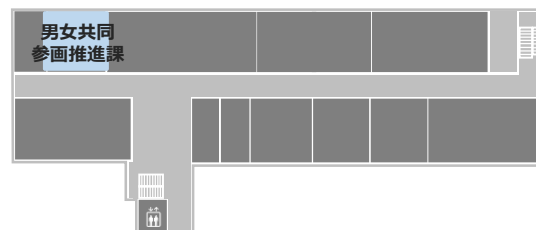
令和2年9月

## 現庁舎（嘉麻市上臼井446番地1）

令和2年10月予定  
学校教育課、学校施設課、  
生涯学習課、スポーツ推進課が  
**碓井庁舎に移転**します。



2F



1F



令和2年**10月**予定

税務課 市民税係 0948-42-7421  
shiminzei@city.kama.lg.jp  
資産税係 0948-42-7422  
shisanzei@city.kama.lg.jp  
徴税係 0948-42-7423  
chozei@city.kama.lg.jp  
収納対策係 0948-42-7423  
syuno@city.kama.lg.jp

市民課 市民係 0948-42-7424  
shimin@city.kama.lg.jp  
国保年金係 0948-42-7426  
kokuho@city.kama.lg.jp

こども育成課 児童係 0948-42-7459  
jido@city.kama.lg.jp  
保育総務係 0948-42-7460  
hoikusomu@city.kama.lg.jp  
保育・幼稚園係 0948-42-7461  
hoiku@city.kama.lg.jp

社会福祉課 社会福祉係 0948-42-7457  
shafuku@city.kama.lg.jp  
障がい者福祉係 0948-42-7458  
shogai@city.kama.lg.jp

会計課 会計係 0948-42-7435  
kaikei@city.kama.lg.jp

保護課 庶務係 0948-42-7462  
hogoshomu@city.kama.lg.jp  
保護第1係 0948-42-7462  
hogo1@city.kama.lg.jp  
保護第2係 0948-42-7462  
hogo2@city.kama.lg.jp  
保護第3係 0948-42-7462  
hogo3@city.kama.lg.jp  
保護第4係 0948-42-7462  
hogo4@city.kama.lg.jp

水道局 業務係 0948-42-7063  
gyomu@city.kama.lg.jp  
施設・維持係 0948-42-7044  
suidoshisetsu@city.kama.lg.jp

環境課 環境衛生係 0948-42-7428  
eise@city.kama.lg.jp  
廃棄物処理係 0948-42-7429  
haiki@city.kama.lg.jp

人権・同和対策課 人権・同和対策係 0948-42-7405  
doutai@city.kama.lg.jp

健康課 健康推進係 0948-42-7430  
kenko@city.kama.lg.jp

高齢者介護課 介護認定係 0948-42-7431  
ninte@city.kama.lg.jp

介護給付係 0948-42-7431  
kyufu@city.kama.lg.jp

介護賦課徴収係 0948-42-7431  
fuka@city.kama.lg.jp

高齢者支援係 0948-42-7432  
korei@city.kama.lg.jp

高齢者相談支援センター係 0948-42-7434  
shien-center@city.kama.lg.jp

地域活性推進課 地域活性推進係 0948-42-7404  
kassei@city.kama.lg.jp

地域整備係 0948-42-7404  
chiikiseibi@city.kama.lg.jp

庁舎整備係 0948-42-7404  
chosha@city.kama.lg.jp

企画財政課 企画調整係 0948-42-7401  
kikaku@city.kama.lg.jp

統計調査係 0948-42-7402  
chosa@city.kama.lg.jp

財政係 0948-42-7403  
zaisei@city.kama.lg.jp

行政改革推進係 0948-42-7403  
gyokaku@city.kama.lg.jp

農林振興課 林務係 0948-42-7463  
rinmu@city.kama.lg.jp

農業土木係 0948-42-7464  
nodo@city.kama.lg.jp

農地整備係 0948-42-7465  
nochi@city.kama.lg.jp

農政係 0948-42-7466  
nosei@city.kama.lg.jp

農業委員会事務局 庶務係 0948-42-7467  
nogyo@city.kama.lg.jp

土木課 土木管理係 0948-42-7043  
kanri@city.kama.lg.jp

土木係 0948-42-7456  
doboku@city.kama.lg.jp

都市計画・公園係 0948-42-7042  
toshi@city.kama.lg.jp

産業振興課 商工係 0948-42-7450  
shoko@city.kama.lg.jp

企業誘致係 0948-42-7451  
yuchi@city.kama.lg.jp

観光PR係 0948-42-7452  
pr@city.kama.lg.jp

まちおこし係 0948-42-7453  
machiokoshi@city.kama.lg.jp

住宅課 住宅管理係 0948-42-7062  
jutaku@city.kama.lg.jp

建築係 0948-42-7455  
kenchiku@city.kama.lg.jp

総務課 総務係 0948-42-7414  
somu@city.kama.lg.jp

市民相談係 0948-42-7415  
sodan@city.kama.lg.jp

地域情報・電算係 0948-42-7416  
joho@city.kama.lg.jp

選挙管理委員会事務局 選挙係 0948-42-7410  
senkyo@city.kama.lg.jp

管財課 管財係 0948-42-7419  
kanzai@city.kama.lg.jp

契約係 0948-42-7419  
keiyaku@city.kama.lg.jp

人事秘書課 秘書・広報係 0948-42-7411  
koho@city.kama.lg.jp

職員厚生係 0948-42-7412  
kosei@city.kama.lg.jp

人事係 0948-42-7413  
jinji@city.kama.lg.jp

防災対策課 防災係 0948-42-7417  
bosai@city.kama.lg.jp

消防安全係 0948-42-7418  
seian@city.kama.lg.jp

監査委員事務局 監査係 0948-42-7409  
kansa@city.kama.lg.jp

議会事務局 庶務係 0948-42-7406  
gikaishomu@city.kama.lg.jp

議事係 0948-42-7406  
giji1@city.kama.lg.jp

## 嘉穂総合支所

市民地域振興課 市民サービス係 0948-57-3187  
shimin-k@city.kama.lg.jp

地域振興係 0948-57-3105  
chiikishinko-k@city.kama.lg.jp

学校教育課 教育総務係 0948-57-3198  
kyoikushomu@city.kama.lg.jp

教育企画係 0948-57-3198  
kyoikukikaku@city.kama.lg.jp

管理係 0948-57-3198  
kyoiku-kanri@city.kama.lg.jp

教務係 0948-57-3107  
kyomu@city.kama.lg.jp

指導係 0948-57-3107  
kyoiku-shido@city.kama.lg.jp

学校給食係 0948-42-0521  
kyusyoku@city.kama.lg.jp  
(給食センター内)

学校施設課 建設係 0948-57-3198  
gakkoukensetu@city.kama.lg.jp

生涯学習課 社会教育係 0948-57-3157  
shakyo@city.kama.lg.jp

人権・同和教育係 0948-57-3157  
dokyoku@city.kama.lg.jp

文化財係 0948-57-3176  
bunka@city.kama.lg.jp

美術館係 0948-62-5173  
kotohira@city.kama.lg.jp  
(織田廣喜美術館内)

中央公民館係 0948-57-0080  
pub@city.kama.lg.jp  
(夢サイトかほ内)

図書館係 0948-57-0080  
lib@city.kama.lg.jp  
(夢サイトかほ内)

スポーツ推進課 プロジェクトK・  
スポーツ推進係 0948-57-4850  
sports@city.kama.lg.jp  
(嘉穂総合体育館内)

施設管理運営係 0948-57-4850  
sports-shisetsu@city.kama.lg.jp  
(嘉穂総合体育館内)

## 碓井総合支所

市民地域振興課 市民サービス係 0948-62-5668  
shimin-u@city.kama.lg.jp

地域振興係 0948-62-5685  
chiikishinko-u@city.kama.lg.jp

子育て支援課 母子保健係 0948-62-5715  
boshi@city.kama.lg.jp

発達相談支援係 0948-62-5716  
hattatsu@city.kama.lg.jp

家庭・教育相談支援係 0948-62-5717  
kosodatesoudan@city.kama.lg.jp

男女共同参画推進課 男女共同参画推進係 0948-62-5714  
danjo@city.kama.lg.jp

## 山田総合支所

市民地域振興課 市民サービス係 0948-53-1119  
shimin-y@city.kama.lg.jp

地域振興係 0948-53-1181  
chiikishinko-y@city.kama.lg.jp

学校教育課、学校施設課、生涯学習課、スポーツ推進課の電話番号は令和2年9月30日まで利用できます。  
10月以降は碓井庁舎に移転しますので、電話番号などにつきましては改めて広報誌等で周知します。



編集・発行 嘉麻市 地域活性推進課