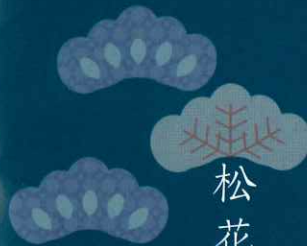




松花堂弁当  
参千円



松花堂弁当  
伍千円



松花堂弁当  
貳千円



料理代金には消費税は含まれておりません。  
料理につきましては季節により写真と内容が異なる場合がございます。  
この他にも料理内容をご相談の上ご用意できます。

仕出し・お弁当のご案内

州亭 末廣



◎お料理の内容やご予算などお気軽にお問い合わせください。

- 仕出し・お弁当※要予約  
(会席料理…5,000円~/松花堂弁当…2,000円~5,000円/お弁当…1,500円~)  
季節の料理、鉢盛り、寿司盛り他各種ございます。  
※価格は全て税別です。

●電話 / 0948-52-0316

- 営業時間 昼11:30~14:00 夜17:00~21:30 (os20:00)  
休/月曜日(祝日は営業) 駐車場完備

<http://ryotei-suehiro.com>

仕出し鉢盛り各種



仕出し寿司盛り合せ

鉢盛り・寿司盛り  
各種、承ります。



お弁当 2,000円



お弁当 3,000円

時流に流されず、  
しっかりとした  
本格派手作りの  
お弁当で  
新しい季節を  
お迎えください。



ちらし弁当 1,500円

心を込めた  
手作りの  
仕出し弁当を  
どうぞ

仕出し・お弁当のご案内

# 廣末亭

●嘉麻市下山田212 電話/0948-52-0316

●営業時間 昼11:30~14:00 夜17:00~21:30 (os20:00)

休/月曜日(祝日は営業) 駐車場完備



※仕出し・お弁当等は、お早めのご予約をお待ちしております。ご注文の配達時間や店頭でのお渡し等はお相談ください。お料理の内容は、季節により変更になりますのでご了承ください。

<http://ryotei-suehiro.com>

