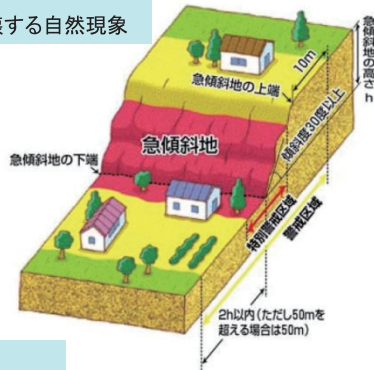


# 土砂災害防止法とは

土砂災害防止法とは、土砂災害から国民の生命又は身体を守るため、土砂災害の恐れのある区域を指定し、ソフト対策の推進を図るものです。

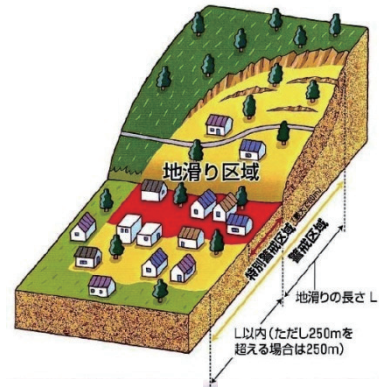
## 急傾斜地の崩壊

※傾斜度が30°以上である土地が崩壊する自然現象



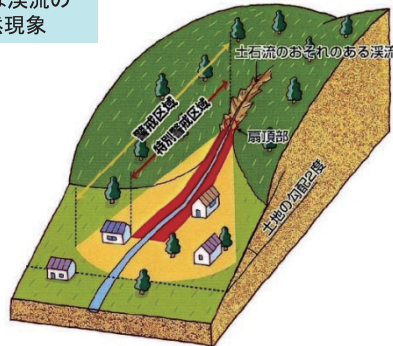
## 地すべり

※土地の一部が地下水等に起因して滑る自然現象又はこれに伴って移動する自然現象



## 土石流

※山腹が崩壊して生じた土石等又は溪流の土石等が一体となって流下する自然現象



# 土砂災害警戒区域・特別警戒区域では

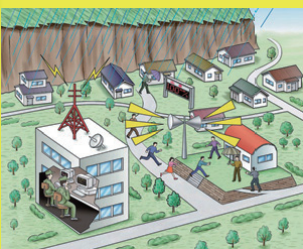
## 土砂災害警戒区域(イエローゾーン)

急傾斜地の崩壊等が発生した場合に、住民等の生命又は身体に危害が生じる恐れがあると認められる区域

## 土砂災害特別警戒区域(レッドゾーン)

急傾斜地の崩壊等が発生した場合に、建築物に損壊が生じ住民等の生命又は身体に著しい危害が生じる恐れがあると認められる区域

### 警戒区域では

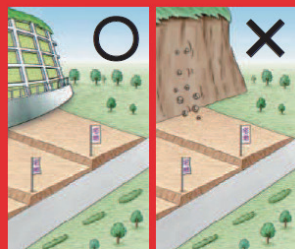


#### 警戒避難体制の整備

土砂災害から生命を守るため、災害情報の伝達や避難が早くできるように警戒避難体制の整備が図られます。

【市町村】

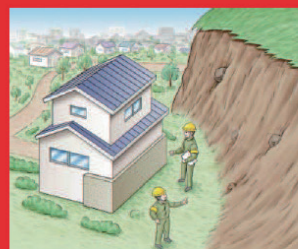
### 特別警戒区域ではさらに



#### 特定開発行為に対する許可制

住宅宅地分譲や災害時要援護者関連施設の建築のための開発行為は、基準に従ったものに限って許可されます。

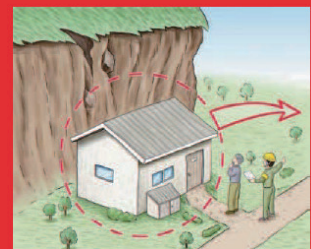
【都道府県】



#### 建築物の構造規制

居室を有する建築物は、建築基準法に定められた、作用すると想定される衝撃等に対して建築物の構造が安全かどうか建築確認がされます。

【都道府県または市町村】



#### 建築物の移転等の勧告

著しい損壊が生じる恐れのある建築物の所有者等に対し、移転等の勧告が図られます。

【都道府県】

福岡県砂防課のホームページで土砂法指定区域を公開しています  
[www.sabo.pref.fukuoka.lg.jp](http://www.sabo.pref.fukuoka.lg.jp)

**土砂災害警戒区域図**

県内の指定区域を確認できます。

**土砂災害警戒区域図**

縦覧図書を確認できます。