

平成29年度 第2回嘉麻市農業振興地域整備促進協議会 会議録

1. 協議会の名称 平成29年度 第2回嘉麻市農業振興地域整備促進協議会
2. 開催日時 平成30年2月26日(月) 13時30分～15時40分
3. 開催場所 嘉穂庁舎 嘉穂第1会議室
4. 公開又は非公開の別 公開
5. 非公開の理由(会議を非公開とした場合のみ)
6. 出席者
  - (1) 委員  
岡本 喜久生 委員    山口 朝光 委員    小山 修 委員    森山 博 委員  
中條 凌一 委員    藤中 孝幸 委員    松隈 勝久 委員    縄田 洋明 委員  
品原 勇二 委員    秋山 裕一 委員    北富 敬三 委員    木村 忠敏 委員  
山本 博 委員
  - (2) 執行機関  
○農林振興課 課長 大津雅郁    課長補佐 鎌田一誠    農政係長 松岡雄二  
農政係 加藤 直子
7. 傍聴人数(会議を公開とした場合のみ) 0人
8. 議題及び協議内容
  - 【議題等】
    - (1) 会長あいさつ
    - (2) 農業振興地域整備計画の変更について
    - (3) その他
  - 【協議内容等】
    - (1) 会長あいさつ
    - (2) 農業振興地域整備計画の変更について  
変更案件説明後、除外案件について現地確認を実施

農用地除外案件5件について、協議を行った結果、全会一致で変更案を可決した。

#### <案件審議における質疑応答>

##### ○ 整理番号1の除外案件

- ・ 保育所建設用地に隣接する住民から許可は得ているのか。  
⇒ 今後必要であれば、説明会を検討するとの報告は受けている。
- ・ 既存施設の跡地利用については、どのようになっているのか。  
⇒ 転用事業者としては、土地は無償譲渡・建物は寄贈する形で市に返還する意向がある。
- ・ 駐車場について、行事の際に駐車台数が不足するのではないか。その場合、道路に駐車するようになるのではないか。  
⇒ 現在の職員数25名、園児数90名であり行事の際には、駐車場不足が考えられるが、通路等を利用して駐車スペースを確保すれば問題ないのではないかと考えられる。

##### (5) その他

- ・ 会議録については、山本会長に内容を確認していただき、その後、委員へ送付することとした。

## 9. 配布資料

### (1) 会議資料

平成29年度 第2回嘉麻市農業振興地域整備促進協議会

日時：平成30年2月26日（月）

午後1時30分～

場所：嘉穂第1会議室

1. 会長あいさつ

2. 協議事項

(1) 農業振興地域整備計画の変更について

3. その他

平成29年度嘉麻市農業振興地域整備促進協議会 委員名簿

氏名	選出機関	備考
岡本 喜久生	農業委員会 (山田地区)	
白土 良一	農業委員会 (稲築地区)	
山口 朝光	農業委員会 (碓井地区)	
小山 修	農業委員会 (嘉穂地区)	副会長
平嶋 清	農事区長会 (山田地区)	
森山 博	農事区長会 (稲築地区)	
中條 凌一	農事区長会 (稲築地区)	
藤中 孝幸	農事区長会 (碓井地区)	
松隈 勝久	農事区長会 (碓井地区)	
縄田 洋明	農事区長会 (嘉穂地区)	
品原 勇二	農事区長会 (嘉穂地区)	
秋山 裕一	農事区長会 (嘉穂地区)	
北富 敬三	市議会	
木村 忠敏	筑豊農業共済	
山本 博	福岡嘉穂農業協同組合員	会長

添付書類一覧

ページ	資料名	
1	添付書類一覧	
2～6	農業振興地域整備計画変更案について	
7	農用地利用計画変更申出地	
8	計画変更における検討事項（除外）	【案件①】
9	利用計画図	
10	申出地 位置図（1/10,000）	
11	申出地 箇所図（1/1,000）	
12～19	農用地利用計画変更申出書関係	
20	計画変更における検討事項（除外）	【案件②】
21	申出地 位置図（1/10,000）	
22	申出地 箇所図（1/1,000）	
23～25	農用地利用計画変更申出書関係	
26	計画変更における検討事項（除外）	【案件③】
27	利用計画図	
28	申出地 位置図（1/10,000）	
29	申出地 箇所図（1/1,000）	
30～33	農用地利用計画変更申出書関係	
34	計画変更における検討事項（除外）	【案件④】
35	利用計画図	
36	申出地 位置図（1/10,000）	
37	申出地 箇所図（1/1,000）	
38～46	農用地利用計画変更申出書関係	
47	計画変更における検討事項（除外）	【案件⑤】
48	利用計画図	
49	申出地 位置図（1/10,000）	
50	申出地 箇所図（1/1,000）	
51～53	農用地利用計画変更申出書関係	

農業振興地域整備計画変更案について

計画変更の内容 (編入、除外、用途区分の変更)

整理番号	区域番号	土地の所在		台帳地目	現況	用途区分	面積 (㎡)	変更目的	申請者氏名	農地法その他に関する内容	審議結果
		大字	字								
1	B-1	山野	絵の元	田	田	農地	424	保育所建設		農地法5条 該当	可 否
							2,013				
							2,007				
							1,433				
計											
			内	訳							
		1 件	田	4 筆	田	4 筆	5,877 ㎡				
		4 筆	畑	筆	畑	筆	㎡				
		5,877 ㎡	樹園地	筆	樹園地	筆	㎡				
			採草放牧地	筆	採草放牧地	筆	㎡				
			その他	筆	その他	筆	㎡				
			計	4 筆	計	4 筆	5,877 ㎡				

農業振興地域整備計画変更案について

計画変更の内容（編入、除外、用途区分の変更）

整理番号	区域番号	土地の所在		台帳地目	現況	用途区分	面積(m <sup>2</sup> )	変更目的	申請者氏名	農地法その他に関する内容	審議結果
		大字	字								
2	C-1	上臼井	笹原	1844-3	宅地	農地	192	宅地 (境界錯誤)		—	可 否
計											
			1件		内						
			1筆		訳						
			192 m <sup>2</sup>		田	1筆	192 m <sup>2</sup>				
					畑	筆	m <sup>2</sup>				
					樹園地	筆	m <sup>2</sup>				
					採草放牧地	筆	m <sup>2</sup>				
					その他	筆	m <sup>2</sup>				
					計	1筆	192 m <sup>2</sup>				

農業振興地域整備計画変更案について

計画変更の内容 (編入、除外、用途区分の変更)

整理番号	区域番号	土地の所在		台帳地目	現況	用途区分	面積 (㎡)	変更目的	申請者氏名	農地法その他に 関する内容	審議結果
		大字	字								
3	C-1	飯田	三十六	134-1	田	農地	795	洗車場建設		農地法5条 該当	可 否
	計		1件	内 田 畑 樹園地 採草放牧地 その他	田		795 ㎡	1 筆			
			1 筆				㎡	筆			
			795 ㎡				㎡	筆			
								筆			
								筆			
				計			795 ㎡	1 筆			



農業振興地域整備計画変更案について

計画変更の内容（編入、除外、用途区分の変更）

整理番号	区域番号	土地の所在		台帳地目	現況	用途区分	面積(m <sup>2</sup> )	変更目的	申請者氏名	農地法その他に関する内容	審議結果
		大字	字								
4	C-1	下白井	古賀ノ谷	田	田	農地	457	変電所建設		農地法5条該当	可 否
	計										
			1件		内 訳						
			1筆		田	1筆	457 m <sup>2</sup>				
			457 m <sup>2</sup>		畑	筆	m <sup>2</sup>				
					樹園地	筆	m <sup>2</sup>				
					採草放牧地	筆	m <sup>2</sup>				
					その他	筆	m <sup>2</sup>				
					計	1筆	457 m <sup>2</sup>				

農業振興地域整備計画変更案について

計画変更の内容（編入、除外、用途区分の変更）

整理番号	区域番号	土地の所在			台帳地目	現況	用途区分	面積(m <sup>2</sup> )	変更目的	申請者氏名	農地法その他の内容	審議結果
		大字	字	地番								
5	D-2	大隈町	益新田	1847 1848	田	田	農地	880 1,158	駐車場		農地法4条 該当	可 否
	計		1件	内 田 畑 樹園地 採草放牧地 その他				2,038 m <sup>2</sup>	2筆 筆 筆 筆 筆			
			2筆									
			2,038 m <sup>2</sup>									
				計				2,038 m <sup>2</sup>	2筆			

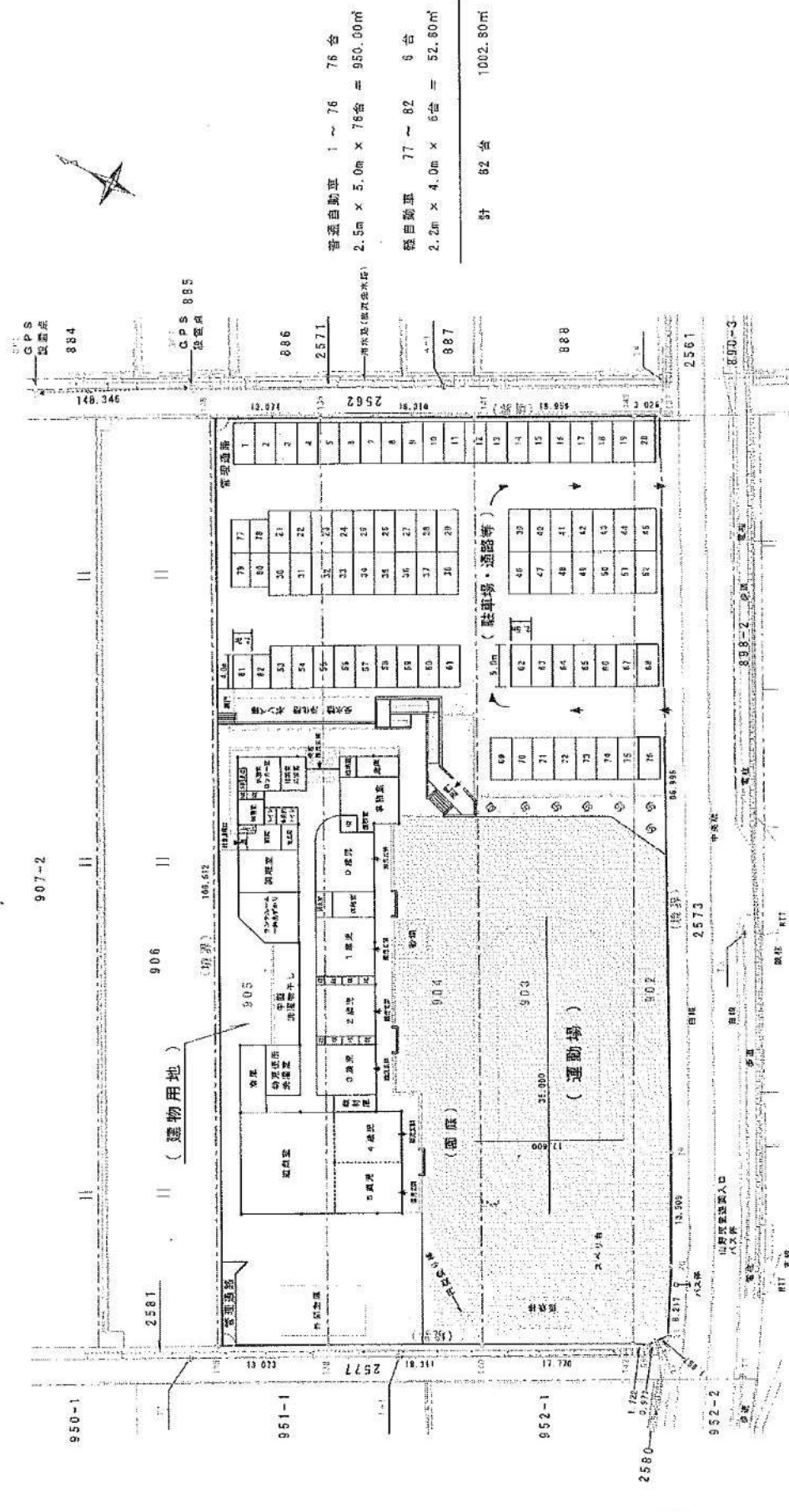
# 農用地利用計画変更申出地



計画変更における検討事項（除外）

整理番号	1	
区域番号	B-1	
申請者		
申請地	山野 絵の元 902 山野 絵の元 903 山野 絵の元 904 山野 絵の元 905	
面積(m <sup>2</sup> )	424 2,013 2,007 1,433	
用途区分	農地	
変更目的	保育所建設	
変更要件	代替地	当該案件は、別添利用計画図にあるとおり具体的な転用計画が認められ、施設の種類及び利用形態から位置及び規模は適当と判断される。また、候補地の検討を行った結果、当該地以外に適当な代替地はない。
	集団化利用等への支障	当該施設に供される土地は、計画対象区域を示した図面及び計画の対象区域内の農用地区域の指定状況を示した図面のとおり、南側、西側の一部が宅地、北側、東側が農用地区域に接する。 当該農用地は連担する農用地区域の端部に位置しており、集団的農用地の中央に介在するものではないこと、また、農用地の一部を利用するような突出した形状ではないこと、県道を挟み南側に存在する農地については、農地への出入りには農地西側及び南側道路に迂回しており、北側農地との集団的な利用はできないことから、この農用地区域からの除外によって周辺農地の効率的かつ総合的な利用に支障を及ぼすおそれはない。
	効率的かつ安定的な農業経営を営む者に対する農用地利用集積への支障	当該地は、認定農業者が農業経営を営む土地に該当するが、当該認定農業者の保全管理農地であるため、効率的かつ安定的な農業経営を営む者に対する農用地の利用の集積に支障を及ぼすおそれはない。
	土地改良施設機能への支障	既存の農道及び水路等の土地改良施設については改廃や付け替え等が生じない計画であることから、その機能に影響を及ぼすおそれはない。
	事業対象地	当該地は、鉱害復旧事業の受益地区であるが、事業完了後8年以上経過している。

# 建物配置図 S=1/500



普通自動車 1 ~ 76 76 台  
 2.5m × 5.0m × 76台 = 950.00㎡

軽自動車 77 ~ 82 6 台  
 2.2m × 4.0m × 6台 = 52.80㎡

計 82 台 1002.80㎡

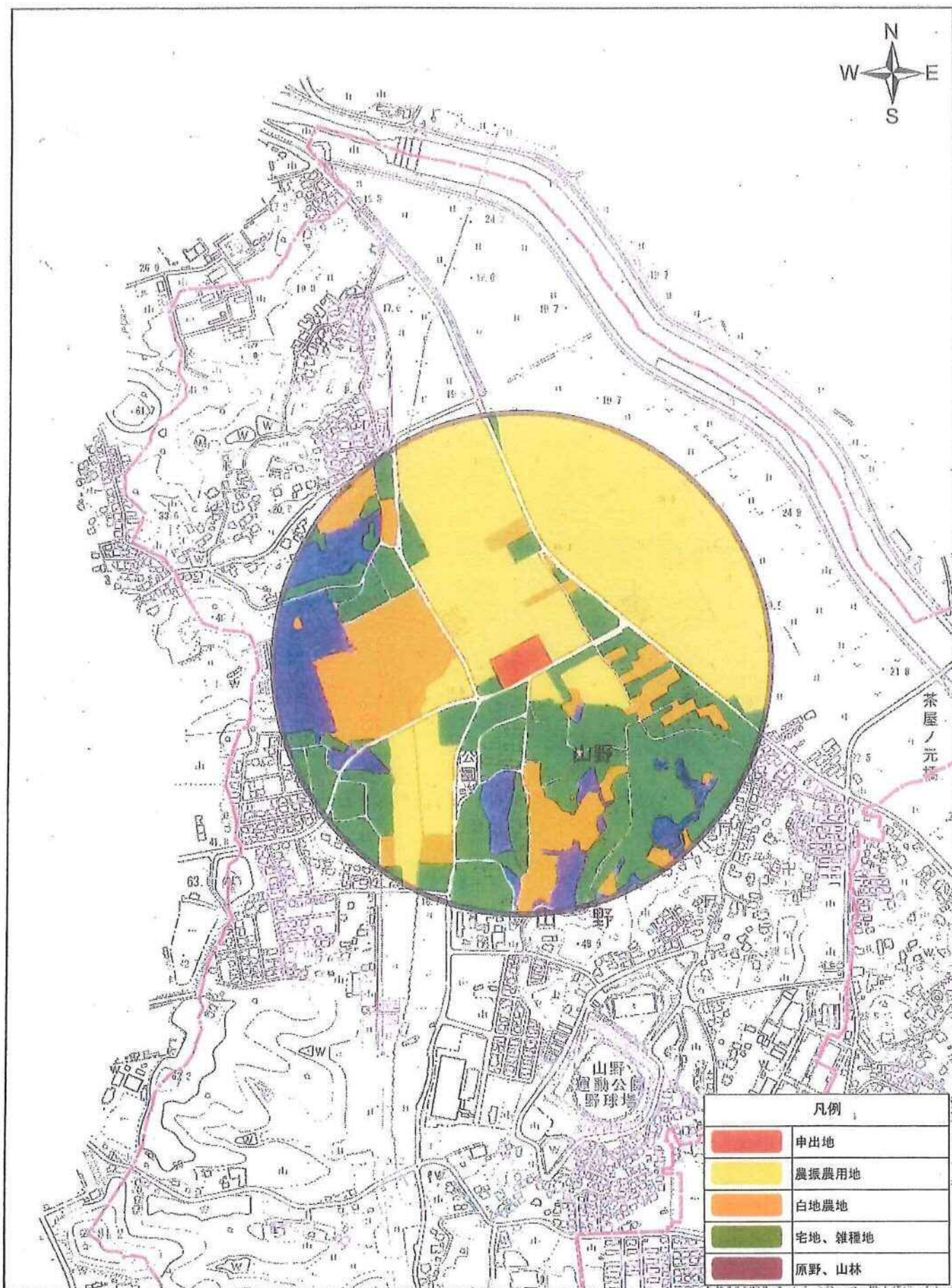
## 申出(転用)地

905 (永電建二)	1433 ㎡
904 (辻田研彦)	2007 ㎡
903 (安藤久志江)	2013 ㎡
902 (辻田光之)	424 ㎡
<b>計</b>	<b>5877 ㎡</b>

## 各用地の比率

建物用地	1923 ㎡ ÷ (A) = 31.0 %
駐車場・通路等	2144 ㎡ ÷ (A) = 36.5 %
運動場	1910 ㎡ ÷ (A) = 32.5 %
<b>計</b>	<b>5877 ㎡ 100.0 %</b>

# 申出地 位置図 (1/10,000)

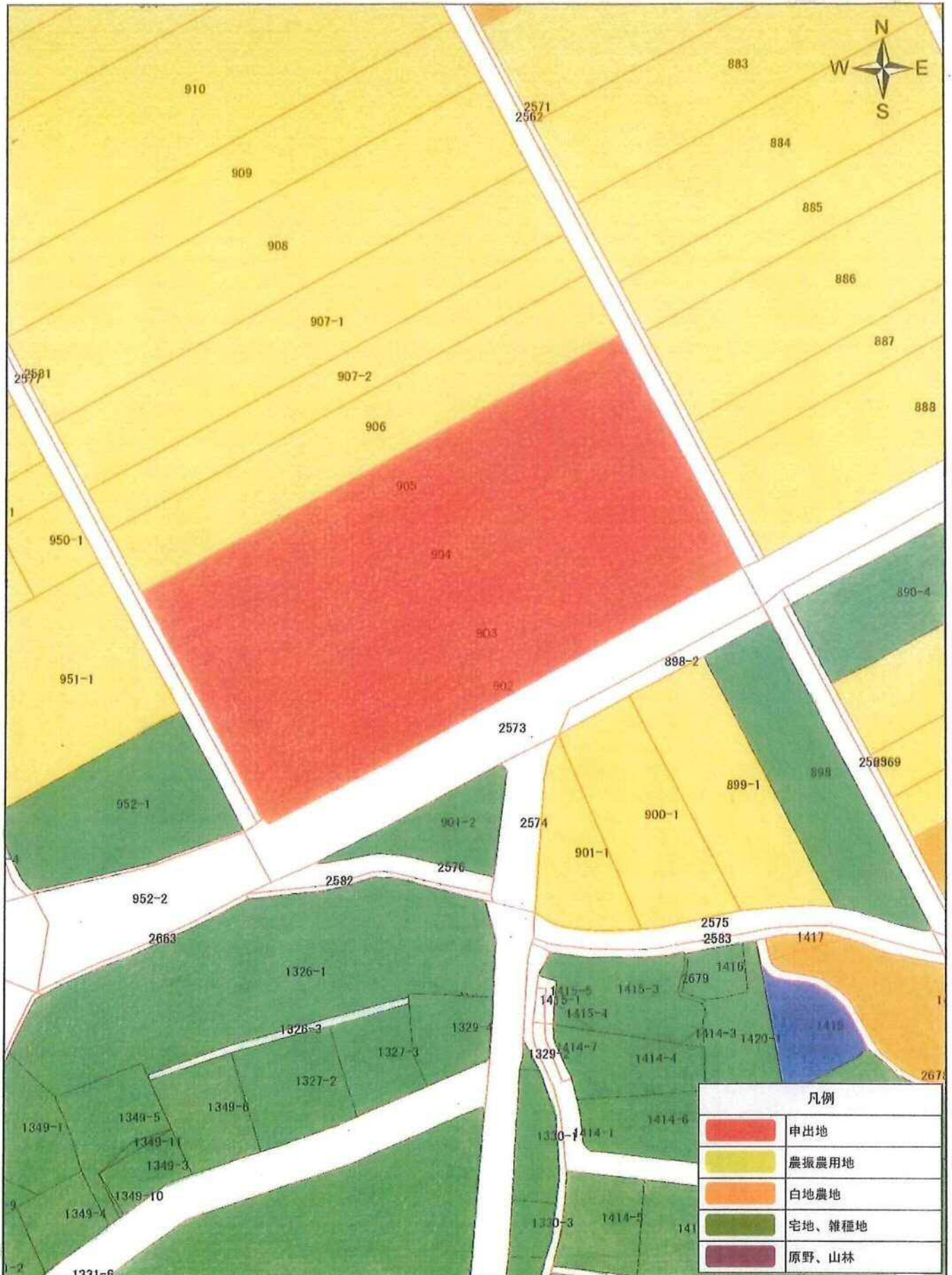


印刷日時: 2017/12/20 15:48:29  
 この図面は課税参考図の為、  
 権利関係には利用できません。

1:10,000

0 180 360 720 m

# 申出地 箇所図 (1/1,000)







凡例	
<span style="display:inline-block; width:15px; height:15px; background-color:red;"></span>	申出地
<span style="display:inline-block; width:15px; height:15px; background-color:yellow;"></span>	農振農用地
<span style="display:inline-block; width:15px; height:15px; background-color:orange;"></span>	白地農地
<span style="display:inline-block; width:15px; height:15px; background-color:green;"></span>	宅地、雑種地
<span style="display:inline-block; width:15px; height:15px; background-color:purple;"></span>	原野、山林

印刷日時: 2017/12/20 15:51:31  
 この図面は課税参考図の為、  
 権利関係には利用できません。

1:1,000

0 15 30 60 m

供 覧 印	課 長	課長補佐	係 長	係
				

平成29年 / / 月 / / 日

## 農用地利用計画変更申出書

嘉麻市長 赤間幸弘 殿

申出者

申出者

申出者

申出者

連絡先 嘉麻市

印

農業振興地域整備計画を下記のとおり変更されたく申し出ます。

記

1. 計画変更の区分 (該当するものに○印を記入すること)

ア 編入  イ 除外 ウ 用途区分の変更





2. 計画変更申出地

区域 番号	土地の所在（字、地番） 及び（土地所有者）	地 目		台帳面積	用途区分 （地目）	計 画 変更面積
		台帳	現況			
B-1	嘉麻市山野字絵の元 902番 ( )	田	田	424 m <sup>2</sup>	宅地	424.00 m <sup>2</sup>
B-1	嘉麻市山野字絵の元 903番 ( )	田	田	2013 m <sup>2</sup>	宅地	2013.00 m <sup>2</sup>
B-1	嘉麻市山野字絵の元 904番 ( )	田	田	2007 m <sup>2</sup>	宅地	2007.00 m <sup>2</sup>
B-1	嘉麻市山野字絵の元 905番 ( )	田	田	1433 m <sup>2</sup>	宅地	1433.00 m <sup>2</sup>
計		4 筆		5877 m <sup>2</sup>		5877.00 m <sup>2</sup>

3. 計画変更の内容 及び 理由

（事業内容、計画変更する理由、土地の状況等について、具体的に記入すること。）

（理由）

- ・ 既存の山野保育所の老朽化にともない申出地への移転新築をおこなうものです。

（内容）

- ・ 別紙、建物配置図のとおり園舎、運動場、園児送迎、職員の屋外駐車場敷として一体に利用する。

農用地区域から除外する場合

(1) 転用事業者の住所氏名

(2) 地権者（申出者）と転用事業者との関係（該当するものに○印を記入すること）

ア. 本人

イ. 家族及び親戚

ウ. その他（用地の譲受人）

(3) 農地法第4条又は第5条申請を伴うかどうか(該当するものに○印を記入すること)

ア. 伴わない      イ. 第4条申請を伴う       ウ. 第5条申請を伴う

(4) 農用地区域外に土地を所有するかどうか(該当するものに○印を記入すること)

ア. 所有していない

イ. 所有している(その土地を利用できない理由)

土地の形状、面積の規模が宅地(園舎敷)としての利用に適さないため。

(5) その他必要な資料(該当するものに○印を記入すること。)

ア. 字図       イ. 建物配置図、位置図       ウ. 隣接、耕作者の承諾書

エ. 水利関係承諾書       オ. その他(事業計画書)

## 届出地内、耕作者の承諾書

### 1. 転用申請農地の表示

土地の所在（字、地番） 及び（土地所有者）	地 目		台帳面積	用途区分 （地目）	計 画 変更面積
	台帳	現況			
嘉麻市山野字絵の元 902番 （ ）	田	田	424 m <sup>2</sup>	宅地	424.00 m <sup>2</sup>
嘉麻市山野字絵の元 903番 （ ）	田	田	2013 m <sup>2</sup>	宅地	2013.00 m <sup>2</sup>
嘉麻市山野字絵の元 904番 （ ）	田	田	2007 m <sup>2</sup>	宅地	2007.00 m <sup>2</sup>
嘉麻市山野字絵の元 905番 （ ）	田	田	1433 m <sup>2</sup>	宅地	1433.00 m <sup>2</sup>
計	4 筆		5877 m <sup>2</sup>		5877.00 m <sup>2</sup>

### 2. 所有者の表示

上記の土地を社会福祉法人恵智会が既存の山野保育所の老朽化による移転先として園舎、運動場、駐車場敷等として転用することにつき、日照、通風、通行等 届出地内の耕作者として異存ありませんので承諾します。

### 3. 届出地内の農地の表示

嘉麻市山野字絵の元904番の土地

（耕作者）（住所）

（氏名）

嘉麻市

嘉麻市山野字絵の元905番の土地

（耕作者）（住所）

（氏名）

嘉麻市

転用申請者

殿

（転用条件）

## 隣接地 所有者・耕作者の承諾書

### 1. 転用申請農地の表示

土地の所在（字、地番） 及び（土地所有者）	地目		台帳面積	用途区分 （地目）	計 画 変更面積
	台帳	現況			
嘉麻市山野字絵の元 902番 ( )	田	田	424 m <sup>2</sup>	宅地	424.00 m <sup>2</sup>
嘉麻市山野字絵の元 903番 ( )	田	田	2013 m <sup>2</sup>	宅地	2013.00 m <sup>2</sup>
嘉麻市山野字絵の元 904番 ( )	田	田	2007 m <sup>2</sup>	宅地	2007.00 m <sup>2</sup>
嘉麻市山野字絵の元 905番 ( )	田	田	1433 m <sup>2</sup>	宅地	1433.00 m <sup>2</sup>
計	4 筆		5877 m <sup>2</sup>		5877.00 m <sup>2</sup>

### 2. 所有者の表示

上記の土地を社会福祉法人恵智会が既存の山野保育所の老朽化による移転先として園舎、運動場、駐車場敷等として転用することにつき、日照、通風、通行等 隣接農地の所有者、耕作者として異存ありませんので承諾します。

### 3. 隣接農地の表示

嘉麻市山野字絵の元906番 田 1501 m<sup>2</sup> の土地

( 隣接地 所有者 ) ( 住所 ) 嘉麻市  
( 氏名 ) \_\_\_\_\_

( 隣接地 耕作者 ) ( 住所 ) 嘉麻市  
( 氏名 ) \_\_\_\_\_

転用申請者 \_\_\_\_\_ 殿

( 転用条件 ) なし

# 農事区 及び 水利代表者の承諾書

平成29年 10月 24日

## 1. 転用申請地の表示

土地の所在（字、地番） 及び（土地所有者）	地 目		台帳面積	用途区分 （地目）	計 画 変更面積
	台帳	現況			
嘉麻市山野字絵の元 902番 （ ）	田	田	424 m <sup>2</sup>	宅地	424.00 m <sup>2</sup>
嘉麻市山野字絵の元 903番 （ ）	田	田	2013 m <sup>2</sup>	宅地	2013.00 m <sup>2</sup>
嘉麻市山野字絵の元 904番 （ ）	田	田	2007 m <sup>2</sup>	宅地	2007.00 m <sup>2</sup>
嘉麻市山野字絵の元 905番 （ ）	田	田	1433 m <sup>2</sup>	宅地	1433.00 m <sup>2</sup>
計	4 筆		5877 m <sup>2</sup>		5877.00 m <sup>2</sup>

## 2. 所有者の表示

上記の土地を社会福祉法人恵智会が既存の山野保育所の老朽化による移転先として園舎、運動場、駐車場敷等として転用することにつき、日照、通風、通行等、農事区及び水利関係者として異存ありませんので下記のとおり承諾します。

記

イ 無条件承諾

ロ 条件付承諾

（ロの条件）

（山野 農事区長）

（水利代表）

（住所）

嘉麻市

（氏名）

# 事業計画書

## 1. 土地所在地

土地の所在（字、地番） 及び（土地所有者）	地目		台帳面積	用途区分 （地目）	計画 変更面積
	台帳	現況			
嘉麻市山野字絵の元 902番 （ ）	田	田	424 m <sup>2</sup>	宅地 （園舎敷）	424.00 m <sup>2</sup>
嘉麻市山野字絵の元 903番 （ ）	田	田	2013 m <sup>2</sup>	宅地 （園舎敷）	2013.00 m <sup>2</sup>
嘉麻市山野字絵の元 904番 （ ）	田	田	2007 m <sup>2</sup>	宅地 （園舎敷）	2007.00 m <sup>2</sup>
嘉麻市山野字絵の元 905番 （ ）	田	田	1433 m <sup>2</sup>	宅地 （園舎敷）	1433.00 m <sup>2</sup>
計	4 筆		5877 m <sup>2</sup>		5877.00 m <sup>2</sup>

## 2. 計画の概要

市立保育所条例の一部改正により平成30年4月1日より既存の市立山野保育所は社会福祉法人恵智会が無償譲渡を受け民営化されます。

平成30年4月1日より既存の保育所運営と平行して園舎の老朽化による申出地への園舎の新築をおこない完成後、移転をおこなうものです。

（施行方法） 自己資力（一部補助金を利用）において工事を施行する。

## 3. 土地利用計画概要

申出地はともに接続しており土地の形状、面積の規模又、近傍に住宅も少なく園舎敷としての利用に適し、更に既存の場所より園児の父兄による車での送迎上、交通の利便性、安全性からも適しています。

※上記配置については、別紙建物配置図 参考

## 4. 土地利用計画

上記3の理由により敷地の造成、園舎、運動場、園児の送迎車、職員の屋外駐車場敷として転用するものです。

平成29年11月 / 日

福岡県嘉麻市

# 委 任 状

私は、福岡県嘉麻市 行政書士 を代理人とし、  
 末尾にかかげる農地に係る下記事項を処理する一切の権限を委任する。

## 記

1. 農用地利用計画変更申出書類の作成 及び 代理申出に関する件
2. 申出書の補正 又は 取り下げに関する件
3. 同計画変更の通知書の代理受領に関する件
4. 前記各号に掲げる行為をするにつき、復代理人選任に関する件

委任年月日 平成29年 10月 24日

委任者 申出者

申出者

申出者

申出者

### 計画変更申出地

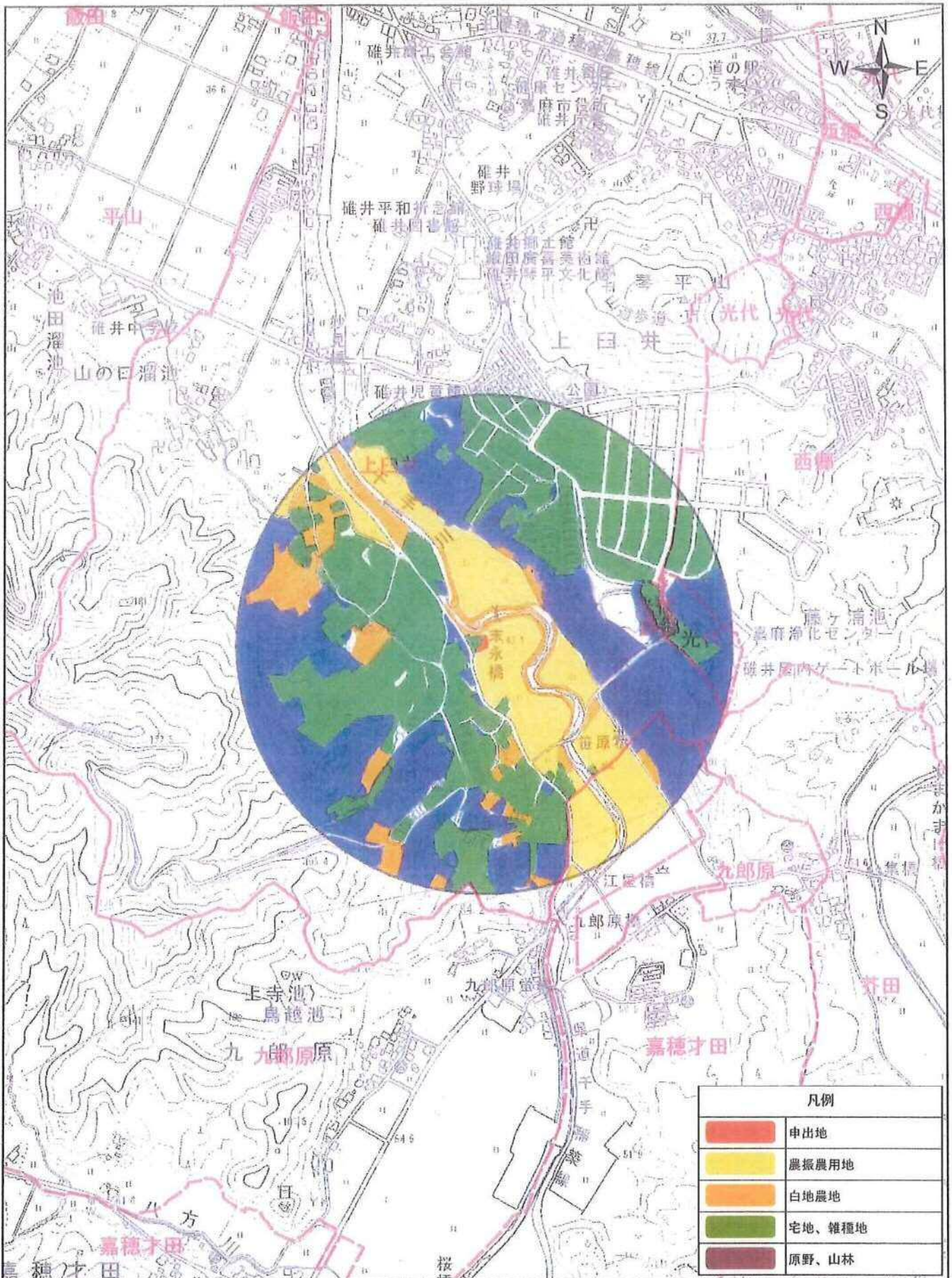
土地の所在（字、地番） 及び（土地所有者）	地 目		台帳面積	用途区分 （地目）	計 画 変更面積
	台帳	現況			
嘉麻市山野字絵の元 902番 （ ）	田 <sup>NY</sup>	田	424 m <sup>2</sup>	宅地	424.00 m <sup>2</sup>
嘉麻市山野字絵の元 903番 （ ）	田	田	2013 m <sup>2</sup>	宅地	2013.00 m <sup>2</sup>
嘉麻市山野字絵の元 904番 （ ）	田	田	2007 m <sup>2</sup>	宅地	2007.00 m <sup>2</sup>
嘉麻市山野字絵の元 905番 （ ）	田	田	1433 m <sup>2</sup>	宅地	1433.00 m <sup>2</sup>
計	4 筆		5877 m <sup>2</sup>		5877.00 m <sup>2</sup>

計画変更における検討事項（除外）

整理番号	2	
区域番号	C-1	
申請者		
申請地	上臼井 笹原 1844-3	
面積(m <sup>2</sup> )	192	
用途区分	農地	
変更目的	宅地敷き(境界錯誤)	
変更要件	代替地	当該案件は、非農地証明願交付申請予定のため代替地未検討。
	集団化利用等への支障	当該施設に供される土地は、計画対象区域を示した図面及び計画の対象区域内の農用地区域の指定状況を示した図面のとおり、北側、西側が宅地、南側、東側が農用地区域に接する宅地の一部である。 当該農用地は連担する農用地区域の端部に位置しており、集団的農用地の中央に介在するものではないことから、この農用地区域からの除外によって周辺農地の効率的かつ総合的な利用に支障を及ぼすおそれはない。
	効率的かつ安定的な農業経営を営む者に対する農用地利用集積への支障	当該地は、認定農業者及び集落営農組織等の担い手が農業経営を営む土地に該当せず、また、その計画もないことから、効率的かつ安定的な農業経営を営む者に対する農用地の利用の集積に支障を及ぼすおそれはない。
	土地改良施設機能への支障	既存の農道及び水路等の土地改良施設については改廃や付け替え等が生じない計画であることから、その機能に影響を及ぼすおそれはない。
	事業対象地	当該地は、鉱害復旧事業の受益地区であるが、事業完了後8年以上経過している。



# 申出地 位置図 (1/10,000)



凡例	
<span style="display:inline-block; width:15px; height:10px; background-color:red;"></span>	申出地
<span style="display:inline-block; width:15px; height:10px; background-color:yellow;"></span>	農振農用地
<span style="display:inline-block; width:15px; height:10px; background-color:orange;"></span>	白地農地
<span style="display:inline-block; width:15px; height:10px; background-color:green;"></span>	宅地、雑種地
<span style="display:inline-block; width:15px; height:10px; background-color:darkgreen;"></span>	原野、山林

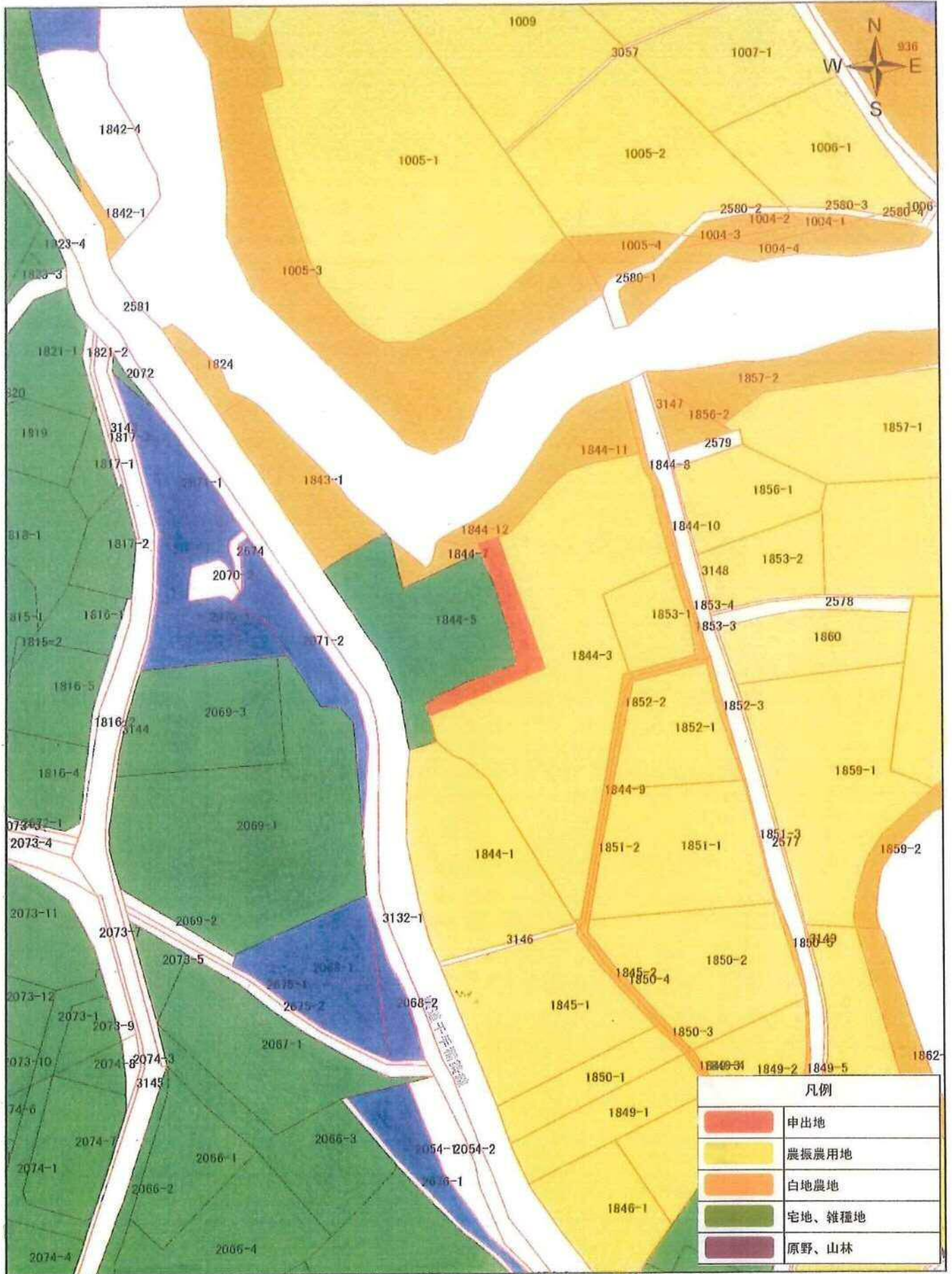
印刷日時: 2017/12/20 16:41:20

この図面は課税参考図の為、  
権利関係には利用できません。

1:10,000

0 180 360 720 m

# 申出地 箇所図 (1/1,000)



凡例	
	申出地
	農振農用地
	白地農地
	宅地、雑種地
	原野、山林

印刷日時: 2017/12/20 16:38:58

この図面は課税参考図の為、  
権利関係には利用できません。

1:1,000

0 15 30 60 m

供 覧 印	課長	課長補佐	係長	係

## 農用地利用計画変更申出書

平成 29 年 10 月 30 日

嘉麻市長 殿

申請者 住 所 \_\_\_\_\_

氏 名 \_\_\_\_\_

農業振興地域整備計画を下記のとおり変更されたく申し出ます。

### 記

1. 計画変更の区分（該当するものに○印を記入すること。）

ア. 編入  イ. 除外      ウ. 用途区分の変更

2. 計画変更申出地

区域 番号	土地の所在（字・地番）	地 目		台帳面積	用途区分 （地目）	計 画 変更面積
		台帳	現況			
C-1	嘉麻市上白井字世原1844-3	田	宅地	192 m <sup>2</sup>		m <sup>2</sup>
				m <sup>2</sup>		m <sup>2</sup>
				m <sup>2</sup>		m <sup>2</sup>
計		1 筆		192 m <sup>2</sup>		m <sup>2</sup>

3. 計画変更の内容及び理由（事業内容、計画変更する理由、土地の状況等について、具体的に記入すること。）

相続した不動産を売却するため境界確定測量を行ったところ、宅地部分が隣接して所有する農地に越境している事が判明。建物が建築された昭和60年から30年以上宅地として利用されているため

農用地区域から除外する場合

(1) 転用事業者の住所氏名 住 所 \_\_\_\_\_

氏 名 \_\_\_\_\_

(2) 地権者（申出者）と転用事業者との関係（該当するものに○印を記入すること。）

ア. 本人      イ. 家族及び親戚（      ）      ウ. その他（      ）

(3) 農地法第4条または第5条申請を伴うかどうか（該当するものに○印を記入すること。）

ア. 伴わない      イ. 第4条申請を伴う      ウ. 第5条申請を伴う

(4) 農用地区域外に土地を所有するかどうか（該当するものに○印を記入すること。）

ア. 所有していない      イ. 所有している（その土地を利用できない理由。）

(5) その他必要な資料（該当するものに○印を記入すること。）

ア. 字図      イ. 宅地の場合は建物配置図、 位置図      ウ. 隣接承諾書

エ. 水利関係承諾書      オ. その他（      ）



# 農事区及び水利代表者の承諾書

平成 年 月 日

## 1. 転用申請地の表示

嘉麻市 上白井字笹原1844番3

地目 : 田 面積 : 192 m<sup>2</sup>

## 2. 所有者の表示

所有者 : \_\_\_\_\_

上記の土地を 宅地 に転用することにつき、日照、通風、通行等、農事区及び水利関係者として異存ありませんので下記のとおり承諾します。

## 記

① : 無条件承諾

ロ : 条件付承諾

(ロの条件)

\_\_\_\_\_  
\_\_\_\_\_  
\_\_\_\_\_

○ . 上白井 農事区長 住所 : 嘉麻市  
氏名 : \_\_\_\_\_

※農事区長印をお願いします。

○ . 上白井 水利代表 住所 : 嘉麻市  
氏名 : \_\_\_\_\_

※水利代表者が農事区長の場合、  
農事区長印をお願いします。

確定図 S=1/500

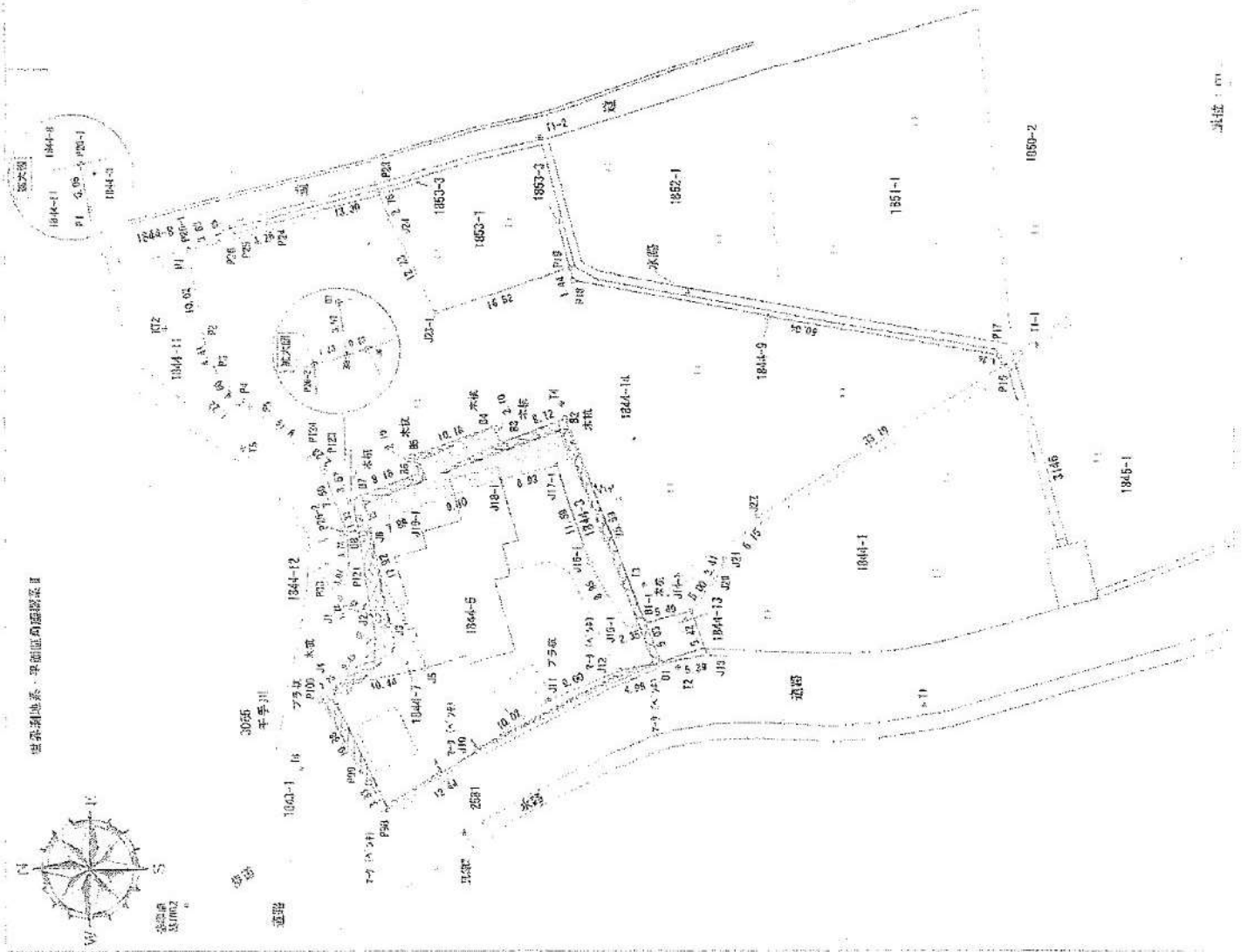
所在：嘉麻市上田井字原

平成29年9月8日 作成  
 北九州市小倉南区湯川五丁目番地202号  
 土地改良区 中谷 拓也  
 電 093-367-2169

地番	1044-7	X座標	Y座標	$(X(n+1)-X(n))$	$(Y(n+1)-Y(n))$	$\Delta X$	$\Delta Y$
J1	1457.786	-27946.103	-3.891	16504.206773			
J2	61454.648	-27067.018	-4.940	133711.048220			
J3	61452.845	-27068.130	4.422	-119885.270360			
J4	61458.870	-27075.417	-4.186	113283.544723			
J5	61440.862	-27073.214	2.777	75182.315278			
J6	61456.093	-27056.902	8.931	-241845.191762			
P25-3	61457.593	-27057.337	1.255	-33884.615272			
P12	61457.349	-27061.059	0.745	-20187.550014			
P33	61458.359	-27065.006	0.437	-11227.408499			
前面積				151.674595			
面積				75.832975			

地番	1844-5	X座標	Y座標	$(X(n+1)-X(n))$	$(Y(n+1)-Y(n))$	$\Delta X$	$\Delta Y$
B1	61421.293	-27072.528	-3.092	83708.565776			
B1-1	61423.018	-27067.894	4.101	-110055.897334			
J15-1	61425.304	-27068.516	5.605	-133787.548180			
J16-1	61429.523	-27060.607	8.000	-281553.027800			
J17-1	61433.304	-27049.676	10.408	-281553.027800			
J18-1	61440.031	-27051.348	15.419	-417104.750231			
J19-1	61448.723	-27064.969	16.062	-404542.456278			
J5	61456.093	-27056.902	-0.061	1650.471022			
J6	61448.562	-27073.214	2.777	-75182.315278			
J4	61458.870	-27075.417	11.964	-322890.286988			
P100	61460.526	-27076.825	-3.678	998903.566028			
P99	61455.192	-27066.252	-1.530	208959.477560			
P98	61453.096	-27098.405	-12.438	308320.340574			
J10	61442.703	-27082.518	-8.670	505632.478060			
J11	61434.426	-27076.955	-16.593	449267.936908			
J12	61426.110	-27070.502	-13.229	357992.915946			
前面積				1569.427077			
面積				784.7135385			

地番	1844-3	X座標	Y座標	$(X(n+1)-X(n))$	$(Y(n+1)-Y(n))$	$\Delta X$	$\Delta Y$
B1-1	61423.018	-27067.894	6.341	-179708.529894			
B2	61432.245	-27044.064	16.797	-454258.143008			
B3	61439.615	-27047.009	8.293	-224300.845537			
B4	61440.538	-27045.035	10.294	-278131.139940			
B5	61453.999	-27048.534	8.699	-235269.148732			
B6	61440.236	-27050.551	5.766	-180024.028056			
B7	61458.865	-27053.433	7.019	-191511.252207			
B8	61456.315	-27056.967	-0.772	20867.978524			
J6	61456.093	-27056.902	-7.592	205415.899984			
J19-1	61448.723	-27064.069	-16.052	434542.458276			
J18-1	61440.031	-27051.348	-15.419	417104.750231			
J17-1	61433.304	-27049.676	-10.408	281553.027800			
J16-1	61429.523	-27060.607	-8.000	216405.338000			
J15-1	61425.304	-27068.516	-6.609	179707.548180			
前面積				361.009521			
面積				192.0047605			



合計面積 1062.52㎡

単位：㎡