

## 嘉穂庁舎跡地活用計画募集について

嘉麻市では、各庁舎の建物及び敷地の利活用方針を示した嘉麻市地域整備基本計画（平成 30 年 3 月策定）を作成し利活用計画を幅広く募集することとなりましたので、その内容をお知らせします。

### 1 趣旨

現在の分庁方式から新庁舎へ移行するにあたり、従来の庁舎があった地域が有機的に連携し、嘉麻市の主要な 4 つの地域として活性化され発展することが重要です。市ではこのことを重要な課題と位置づけており、今後の各地域の活性化や発展に向けた庁舎跡地の活用方法等、地域活性化のための有効利用が望まれています。これに伴い嘉穂庁舎跡地活用方針は、「観光促進拠点」、「定住促進拠点」を基本としています。まずは、民間事業者による事業用地として活用することを前提とし、具体的な利活用は、定住促進のための住宅地整備、観光拠点づくりの整備、持続可能なコミュニティづくりや事業用地として民間企業の誘致を考えています。

このため、同施設を利用して地域の活性化に結び付く利用計画等を幅広く募集するものです。

### 2 活用計画を募集する土地の概要

所在地 及び 登記地目	嘉麻市大隈町 724 番地（学校用地）・同 725 番 1（学校用地）・同 725 番 2（宅地） ・同 725 番 3（宅地）・同 725 番 4（雑種地）・同 425 番 5（学校用地） ・同 725 番 6（雑種地）・同 725 番 7（雑種地）・同 726 番 1（宅地） ・同 727 番地（雑種地）・同 733 番地（宅地）・同 734 番 2（雑種地） ・同 738 番 1（宅地）・同 738 番 2（宅地）・同 1054-2（宅地） ・同 1055 番 1（宅地）・同 1055 番 4（雑種地）・同 1948（学校用地）
面積	約 20,400 m <sup>2</sup>

### 3 活用計画を募集する施設の概要

施設名	所在地	構造	建築年	延床面積
嘉穂庁舎	嘉麻市大隈町 733 番地	鉄筋コンクリート造 地上 2 階	昭和 46 年	2,690.0 m <sup>2</sup>
嘉穂分庁舎 職員会館・組合会館	嘉麻市大隈町 725 番 2	木造 2 階建	昭和 46 年	307.0 m <sup>2</sup>
嘉穂分庁舎 土木棟	嘉麻市大隈町 738 番 1	木造 1 階建	昭和 46 年	145.0 m <sup>2</sup>
嘉穂分庁舎 国土調査棟	嘉麻市大隈町 1054 番 2	鉄筋コンクリート造 地上 2 階	昭和 46 年	165.0 m <sup>2</sup>
プレハブ倉庫	嘉麻市大隈町 725 番 4	プレハブ 平屋建	平成 5 年	28.0 m <sup>2</sup>

#### 4 貸与、譲渡条件等

- ・大隈体育館の建物及び敷地を除く。
- ・地域活性化の発展に貢献できる事業であること。(定住促進のための住宅地整備等)
- ・詳細な条件等は、提案内容により別途協議します。

#### 5 提案書募集期間

平成30年11月1日～平成30年12月21日

※なお、募集期間終了前に利活用計画が決定する場合がありますのでご了承ください。

#### 6 問合せ先

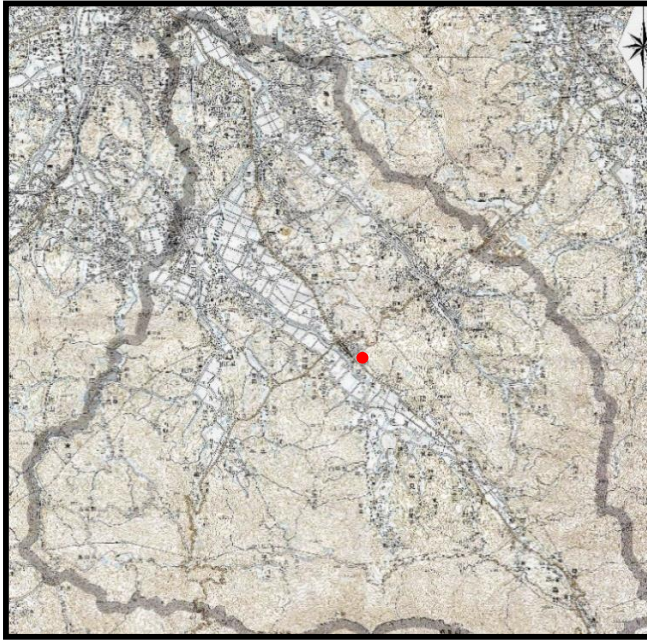
嘉麻市役所 地域活性推進課 地域整備係

Tel 0948-62-5677 (直通)

Fax 0948-62-5610

Email [chiikiseibi@city.kama.lg.jp](mailto:chiikiseibi@city.kama.lg.jp)

# 物件説明書



嘉穂庁舎の外観



物件名：嘉穂庁舎周辺敷地  
所在地：嘉麻市大隈町733番地外17筆  
土地面積：約20,400m<sup>2</sup>  
登記地目：宅地・雑種地・学校用地  
売払い用途：定住促進  
建ぺい率：70%  
容積率：200%  
都市計画区域：準都市計画区域  
接道：市道 嘉穂町役場北線外  
ガス：プロパンガス  
排水：有

上水道：○（口径別従量料金制）  
下水道：×（合併浄化槽）  
情報インフラ：光回線

☆私立病院まで徒歩5分  
☆銀行、郵便局まで徒歩5分  
☆嘉穂小学校まで徒歩7分  
☆保育所まで徒歩数分

敷地概要

