

## 稲築庁舎跡地活用計画募集について

嘉麻市では、各庁舎の建物及び敷地の利活用方針を示した嘉麻市地域整備基本計画（平成30年3月策定）を作成し利活用計画を幅広く募集することとなりましたので、その内容をお知らせします。

### 1 趣旨

現在の分庁方式から新庁舎へ移行するにあたり、従来の庁舎があった地域が有機的に連携し、嘉麻市の主要な4つの地域として活性化され発展することが重要です。市ではこのことを重要な課題と位置づけており、今後の各地域の活性化や発展に向けた庁舎跡地の活用方法等、地域活性化のための有効利用が望まれています。これに伴い稲築庁舎跡地活用方針は民間事業者用地として活用することを前提とし、具体的な利活用は商業施設機能の誘導、事業用地として民間企業の誘致や定住促進のための住宅地整備を基本としています。

このため、同施設を利用して地域の活性化に結び付く利用計画等を幅広く募集するものです。

### 2 活用計画を募集する土地の概要

所在地 及び 登記地目	嘉麻市岩崎 1143 番 3（宅地）・同 1144 番 1（雑種地）・同 1144 番 9（宅地） ・同 1147 番地（宅地）・同 1148 番 1（雑種地）・同 1148 番 2（雑種地） ・同 1152 番 1（宅地）・同 1152 番 4（宅地）・同 1153 番 5（宅地） ・同 1153 番 6（宅地）・同 1243 番 4（宅地）・同 1248 番 2（宅地）
面積	約 8,000 m <sup>2</sup> （稲築保健センターの敷地を含む）

### 3 活用計画を募集する施設の概要

施設名	所在地	構造	建築年	延床面積
稲築庁舎	嘉麻市岩崎 1143 番 3	鉄筋コンクリート造 地上 2 階	昭和 26 年	1,570.0 m <sup>2</sup>
稲築母子健康センター 稲築住民センター	嘉麻市岩崎 1143 番 3	鉄筋コンクリート造 地上 3 階	昭和 52 年	1,134.6 m <sup>2</sup>
稲築庁舎別館 4 （旧稲築町労働会館）	嘉麻市岩崎 1147 番地	鉄筋コンクリート造 地上 2 階	昭和 53 年	349.5 m <sup>2</sup>

### 4 貸与、譲渡条件等

- ・稲築保健センターの建物及び敷地を除く。
- ・地域活性化の発展に貢献できる事業であること。（商業施設や定住促進のための住宅地整備等）
- ・詳細な条件等は、提案内容により別途協議します。

### 5 提案書募集期間

平成30年11月1日～平成30年12月21日

※なお、募集期間終了前に利活用計画が決定する場合がありますのでご了承ください。

6 問合せ先

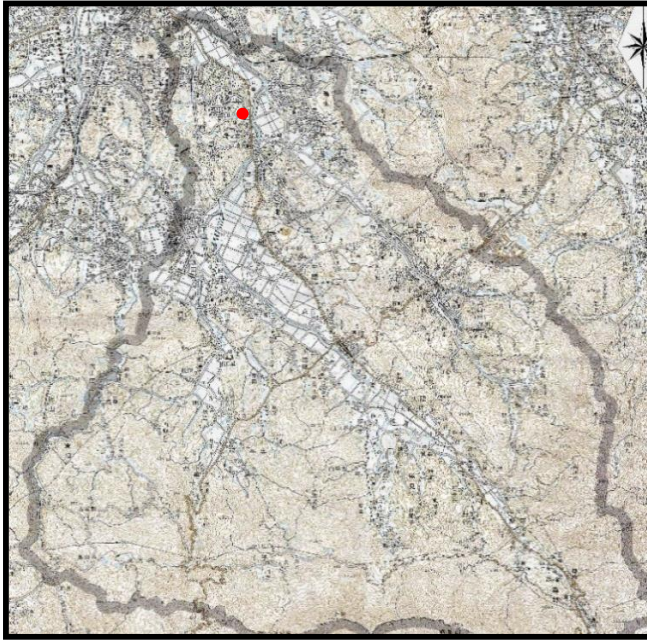
嘉麻市役所 地域活性推進課 地域整備係

Tel 0948-62-5677 (直通)

Fax 0948-62-5610

Email [chiikiseibi@city.kama.lg.jp](mailto:chiikiseibi@city.kama.lg.jp)

# 物件説明書



稲築庁舎の外観



物件名：稲築庁舎周辺敷地  
所在地：嘉麻市岩崎1143-3外11筆  
土地面積：約8,000㎡  
登記地目：宅地・雑種地  
用途：商業地等  
建ぺい率：70%  
容積率：200%  
都市計画区域：都市計画区域  
接道：国道211号  
ガス：プロパンガス  
排水：有

上水道：○（口径別従量料金制）  
下水道：×（合併浄化槽）  
情報インフラ：光回線

- ☆新庁舎・稲築図書館・稲築公園まで徒歩数分
- ☆社会保険稲築病院まで徒歩9分
- ☆稲築志耕館高校まで徒歩10分
- ☆徒歩圏内に小中学校、コンビニやスーパー有

## 敷地概要

