

山田庁舎跡地活用計画募集について

嘉麻市では、各庁舎の建物及び敷地の利活用方針を示した嘉麻市地域整備基本計画（平成 30 年 3 月策定）を作成し利活用計画を幅広く募集することとなりましたので、その内容をお知らせします。

1 趣旨

現在の分庁方式から新庁舎へ移行するにあたり、従来の庁舎があった地域が有機的に連携し、嘉麻市の主要な 4 つの地域として活性化され発展することが重要です。市ではこのことを重要な課題と位置づけており、今後の各地域の活性化や発展に向けた庁舎跡地の活用方法等、地域活性化のための有効利用が望まれています。これに伴い山田庁舎の跡地活用方針は、「定住促進」を基本としています。まずは、民間事業者が定住促進を進めるための事業用地として活用することを前提とし、具体的な利活用は定住促進のための住宅地整備、事業用地として民間企業の誘致、高齢者向け環境整備や持続可能なコミュニティづくりを考えています。

このため、同施設を利用して地域の活性化に結び付く利用計画等を幅広く募集するものです。

2 活用計画を募集する土地の概要

所在地 及び 登記地目	嘉麻市上山田 377 番 3（宅地）・同 381 番 44（宅地）・同 392 番地（宅地） ・同 453 番 20（宅地）・同 464 番 3（宅地）
面積	約 13,430 m ² （里道・ケーブルステーション福岡・山田地域情報センター敷地を含む）

3 活用計画を募集する施設の概要

施設名	所在地	構造	建築年	延床面積
山田庁舎	嘉麻市上山田 392 番地	鉄筋コンクリート造地上 3 階 搭屋 1 階（本館） 鉄筋コンクリート造地上 2 階 （別館）	昭和 49 年	5,302.0 m ²

4 貸与、譲渡条件等

- ・ケーブルステーション福岡、山田地域情報センターの建物及び敷地を除く。
- ・既存住宅地への道路を確保すること。
- ・地域活性化の発展に貢献できる事業であること。（定住促進のための住宅地整備等）
- ・詳細な条件等は、提案内容により別途協議します。

5 提案書募集期間

平成 30 年 11 月 1 日～平成 30 年 12 月 21 日

※なお、募集期間終了前に利活用計画が決定する場合がありますのでご了承ください。

6 問合せ先

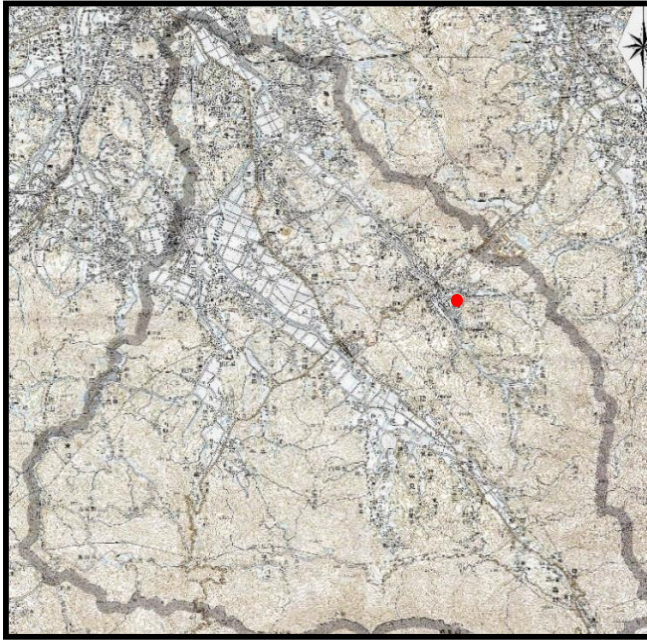
嘉麻市役所 地域活性推進課 地域整備係

Tel 0948-62-5677 (直通)

Fax 0948-62-5610

Email chiikiseibi@city.kama.lg.jp

物件説明書



物件名：山田庁舎周辺敷地
所在地：嘉麻市上山田392番地外4筆
土地面積：約13,430m²
登記地目：宅地
用途：定住促進
建ぺい率：70%
容積率：200%
都市計画区域：都市計画区域
接道：市道 大谷・柿ノ木線
ガス：プロパンガス
排水：有

上水道：○（口径別従量料金制）
下水道：×（合併浄化槽）
情報インフラ：光回線

- ☆幼稚園、保育園まで徒歩数分
- ☆私立病院まで徒歩5分
- ☆上山田小学校まで徒歩7分
- ☆日赤病院まで徒歩10分

山田庁舎の外観



敷地概要

