

幹線系路線概要

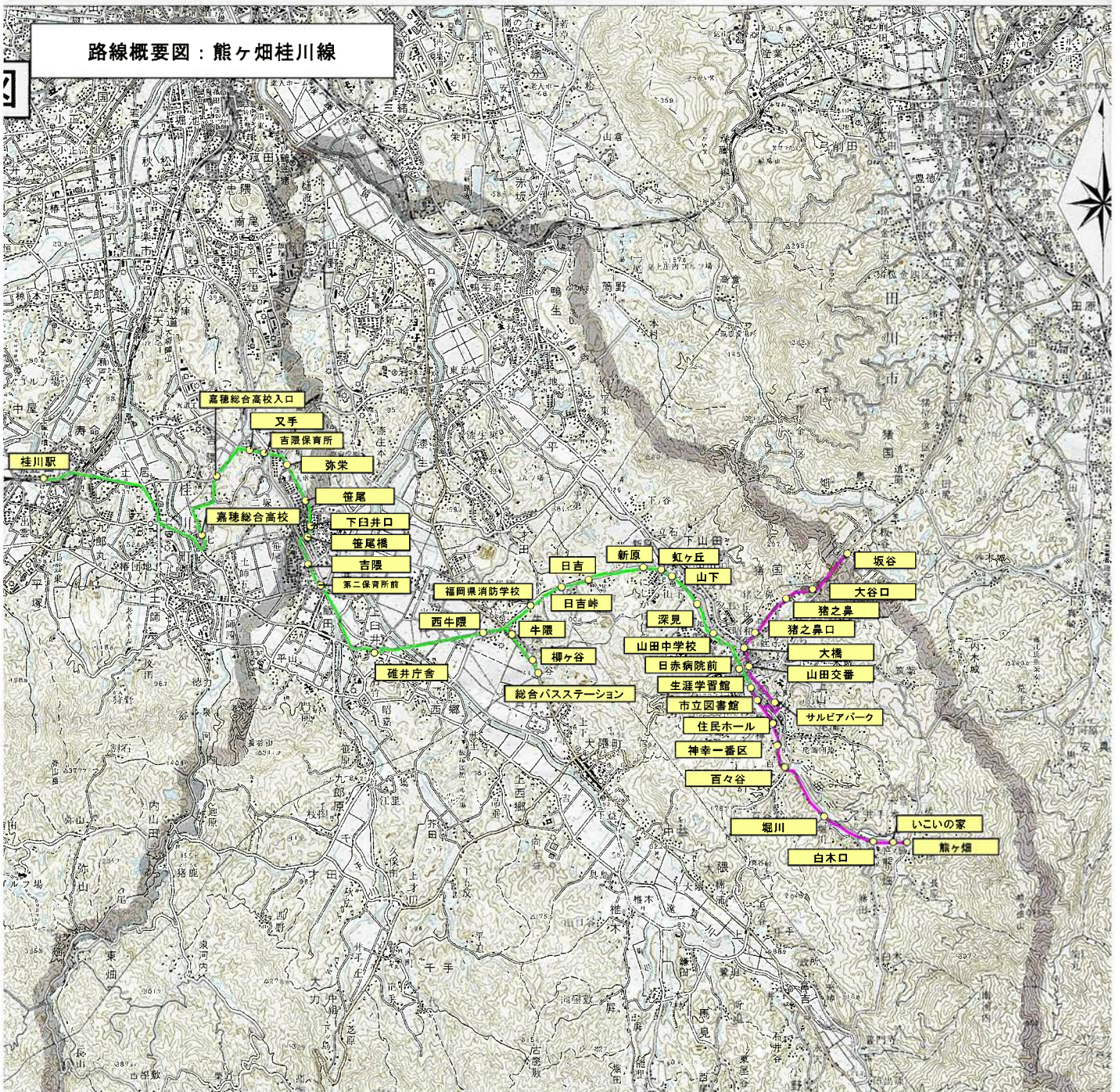
路線概要図：稲築桂川線



【稲築桂川線の運行概要】

- ・運行時間：始発6時台、最終21時台
- ・運行日：12月29日～1月3日を除く全日
- ・運行便数：1日24便
(内訳)
 - 市役所、稲築病院経由：21便
 - 東岩崎、嘉穂総合高校経由：3便
- ・運行距離
 - 市役所、稲築病院経由：12.7 km
 - 東岩崎、嘉穂総合高校経由：13.0 km
- ・所要時間
 - 市役所、稲築病院経由便：30分
 - 東岩崎、嘉穂総合高校経由便：29分

路線概要図：熊ヶ畑桂川線



【熊ヶ畑桂川線の運行概要】

- ・運行時間：始発6時台、最終21時台
- ・運行日：12月29日～1月3日を除く全日
- ・運行便数：1日30便

(内訳)

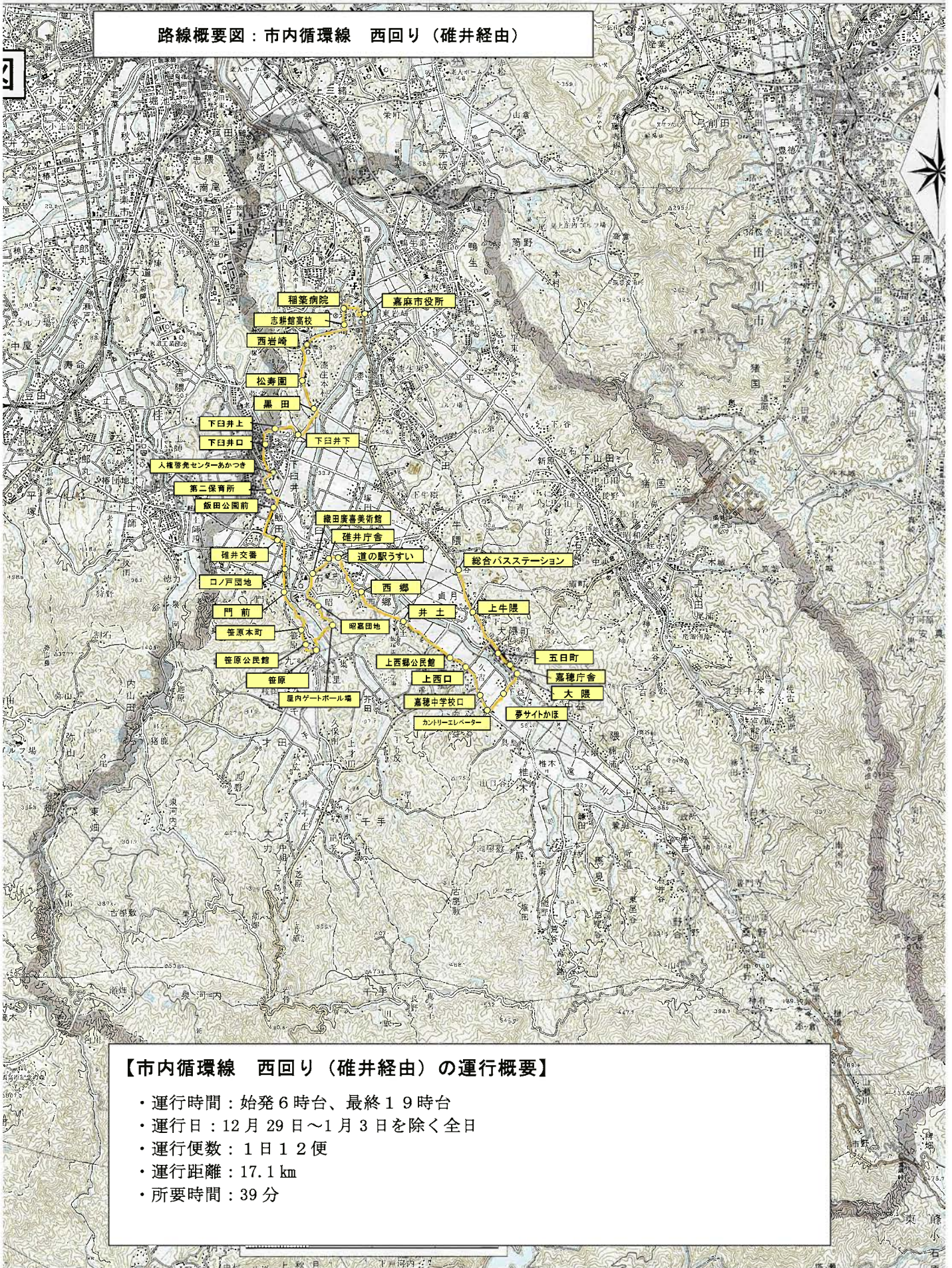
1、熊ヶ畑系統

- 1-1 熊ヶ畑～桂川駅 14便、19.9 km、50分
- 1-2 熊ヶ畑～碓井庁舎 6便、9.2 km、27分

2、坂谷系統

- 2-1 坂谷～桂川駅 2便、20.2 km、51分
- 2-2 坂谷～碓井庁舎 8便、9.9 km、28分

路線概要図：市内循環線 西回り（碓井経由）



【市内循環線 西回り（碓井経由）の運行概要】

- ・運行時間：始発6時台、最終19時台
- ・運行日：12月29日～1月3日を除く全日
- ・運行便数：1日12便
- ・運行距離：17.1 km
- ・所要時間：39分