

		収容数	備考
駐 車 場	駐車台数	106台	
	身障者用駐車場	3台	
	職員駐車場	10台	
	パティオ（中庭）		玄関前中庭
研 修 室 等	大研修室	70人	96㎡
	中研修室	40人	65㎡
	小研修室	12人	32㎡
	文化ホール	300人	387㎡
	工作室	30人	65㎡
	調理室	30人	85㎡
	和室	20畳	10畳2間
	事務室		182㎡
床面積		3,310.18㎡	

・30名以上での使用件数

室名	H26	H27	H28
文化ホール	102	116	141
大研修室	163	154	157
合計	265	270	298

・事務室の常勤人数

嘉穂中央公民館：8名

嘉穂図書館：8名

・夢サイトかほ サークル利用状況

平成28年度：18団体 年間619回利用  
(月平均51回程度)

H28年度 夢サイトかほ非利用日数

	4月	5月	6月	7月	8月	9月	10月	11月	12月	1月	2月	3月	計
休館日	1	1	1	1	1	1	1	1	4	4	1	1	18
臨時休館	0	0	0	0	0	1	1	0	0	0	0	0	2
利用なし	1	2	0	1	3	1	1	1	0	2	0	0	12
計	2	3	1	2	4	3	3	2	4	6	1	1	32

※H28年度の臨時休館は、台風による休館です。

**夢サイトかほ利用日数333日**

利用なし(休館日含)	4月	5月	6月	7月	8月	9月	10月	11月	12月	1月	2月	3月	計
文化ホール	9	8	7	6	8	9	5	2	6	10	3	8	81
大研修室	15	11	7	6	14	11	6	5	14	14	7	12	122
計	24	19	14	12	22	20	11	7	20	24	10	20	203

※利用なしは、休館日・臨時休館を含んだ日数です。

**文化ホール利用日数284日 大研修室利用日数243日**

**平成28年度の稼働率について**

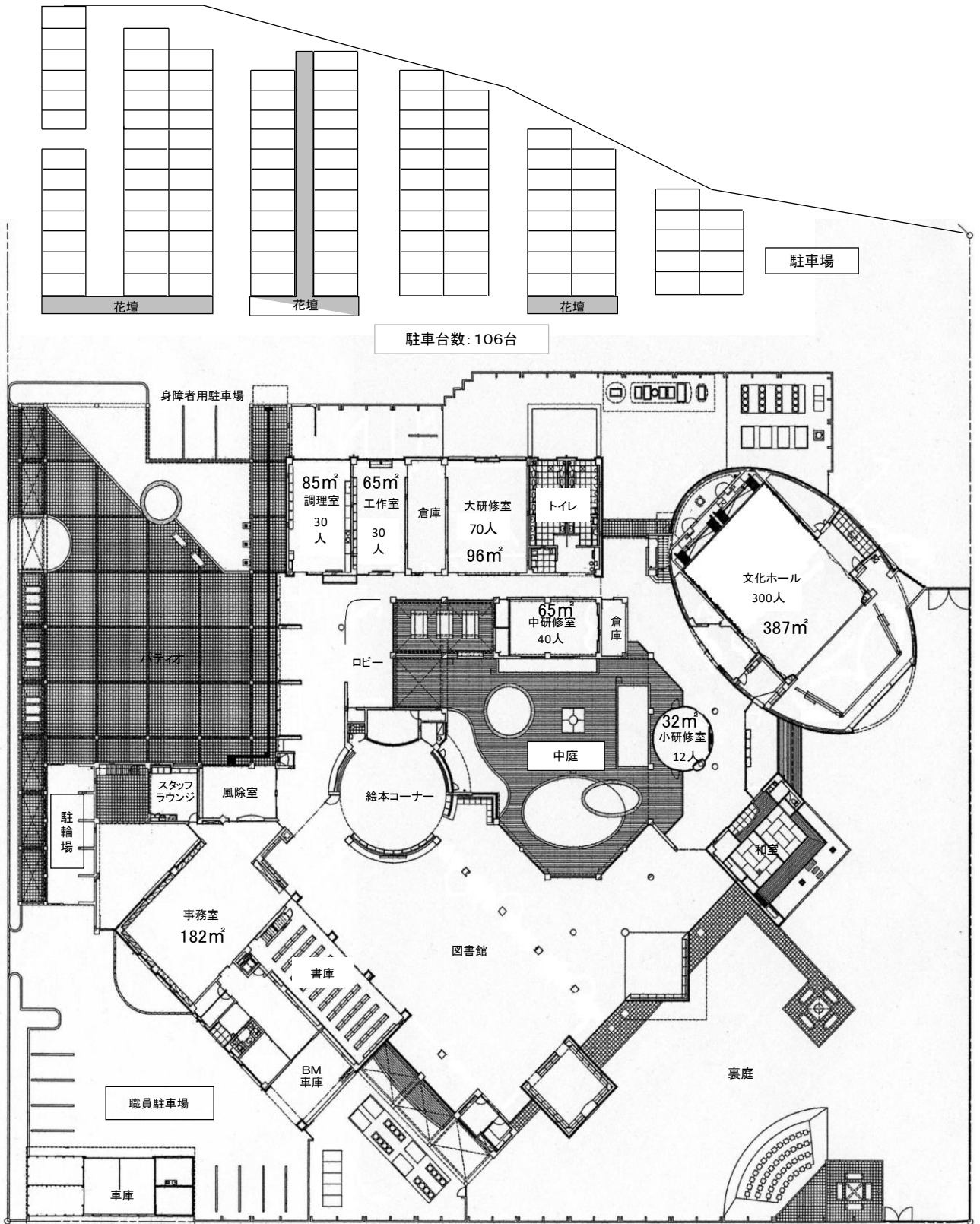
稼働率＝市民が施設を利用した日数÷(365日－休館日)×100

夢サイトかほ全体 利用日333日÷休館日を除いた日数345日×100＝96.5%

文化ホールのみ 利用日284日÷休館日を除いた日数345日×100＝82.3%

大研修室のみ 利用日243日÷休館日を除いた日数345日×100＝70.4%

# 生涯学習センター「夢サイトかほ」



床面積 : 3,310.18m<sup>2</sup>

延べ面積 : 3,409.71m<sup>2</sup>

# 嘉穂総合窓口課事務取扱件数（平成28年度）

## 〈生活環境係〉

番号	事務内容	取扱件数	所管課
1	ゴミ搬入許可、粗大ごみ受付、犬の死亡受付 嘉穂地区一斉清掃事務 リサイクル活動受付 他	1,383件	環境課
2	障がい者自立支援関係受付 障害福祉サービス 利用受付 障害手帳など受付 給付金 他	942件	社会福祉課
3	介護認定関係受付 介護保険資格変更受付 介護保険施設入所・退所等受付 他	476件	高齢者介護課
4	母子手帳、健康手帳等交付 新生児訪問記録及 び訪問アンケートの受領・進達 他	98件	健康課
5	児童手当、児童扶養手当関係書類受付・進達 (学童) 保育所入所等受付 他	594件	こども育成課
6	要否意見書・移送費作成 保護費関係受付 他	86件	保護課
7	水道使用料金証明書発行 水道開始・停止等申 請書受付 他	66件	水道課
8	収入申告書受理・進達 入退居申請書受理・進 達 他	24件	住宅課
9	樋管点検整備記録表受付・進達	248件	土木課
合 計		3,917件	

## 〈市民係〉

番号	事務内容	取扱件数	所管課
1	国民健康保険関係事務 後期高齢者関係事務 国民年金関係事務 他	1,602件	市民課
2	マイナンバーカード関係事務 印鑑登録及び証 明書発行事務 戸籍事務 死亡者放送 他	4,760件	
3	税務関係証明書等発行事務 原動機付自転車等 標識交付及び廃車事務 他	1,048件	税務課
合 計		7,410件	

## 〈市民係・生活環境係共通〉

番号	事務内容	取扱件数	所管課
1	死亡後手続き	120件	
合 計		120件	

総合窓口課職員 11名 執務室面積約 110㎡ 総計 11,447件