

自殺の実態まとめ

資料 1

1. 自殺者数の推移

(1) 地域実態プロフィール 2025

(単位:人)

	2020	2021	2022	2023	2024	5年間計	5年間平均	2025(暫定)
嘉麻市	8	6	2	6	7	29	5.8	10
飯塚医療圏	31	27	28	32	43	161	32.2	41
福岡県	884	914	890	948	850	4,486	897.2	807
全国	20,907	20,820	21,723	21,657	20,117	105,224	21,044.8	18,930

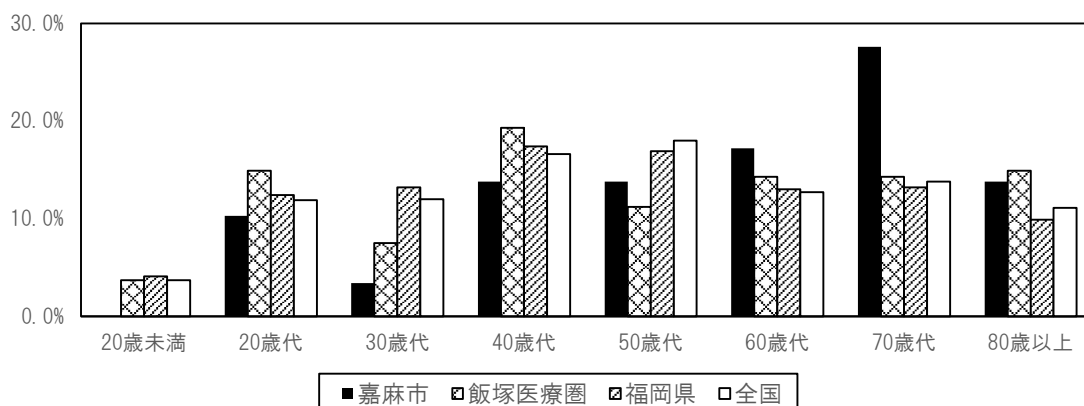
「地域における自殺の基礎資料(厚生労働省) 自殺日、居住地」

(2) 全国の自殺者の年代別推移(地域における自殺の基礎資料「発見日」)

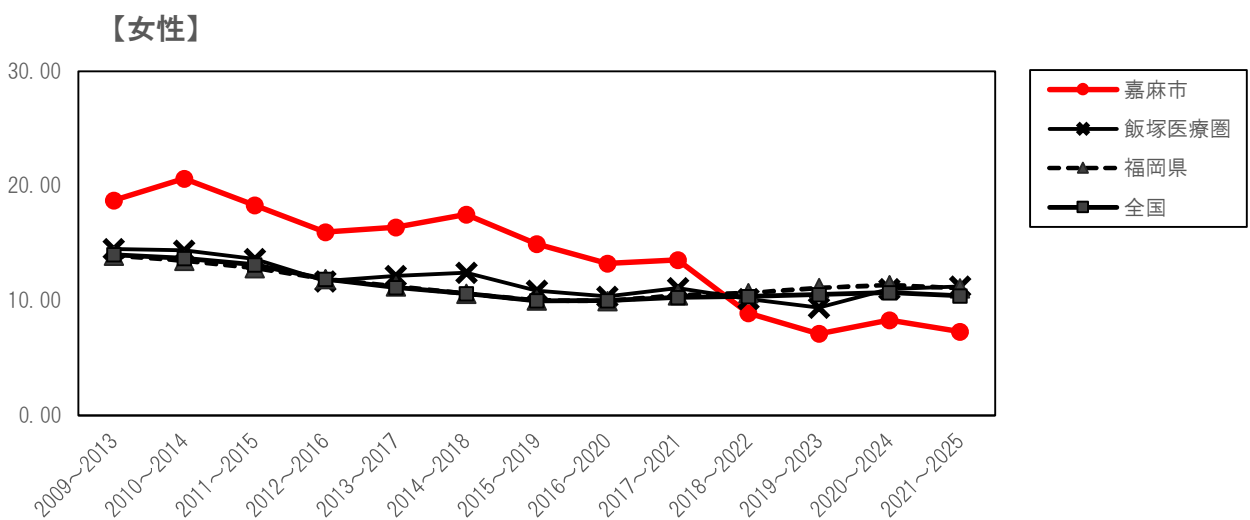
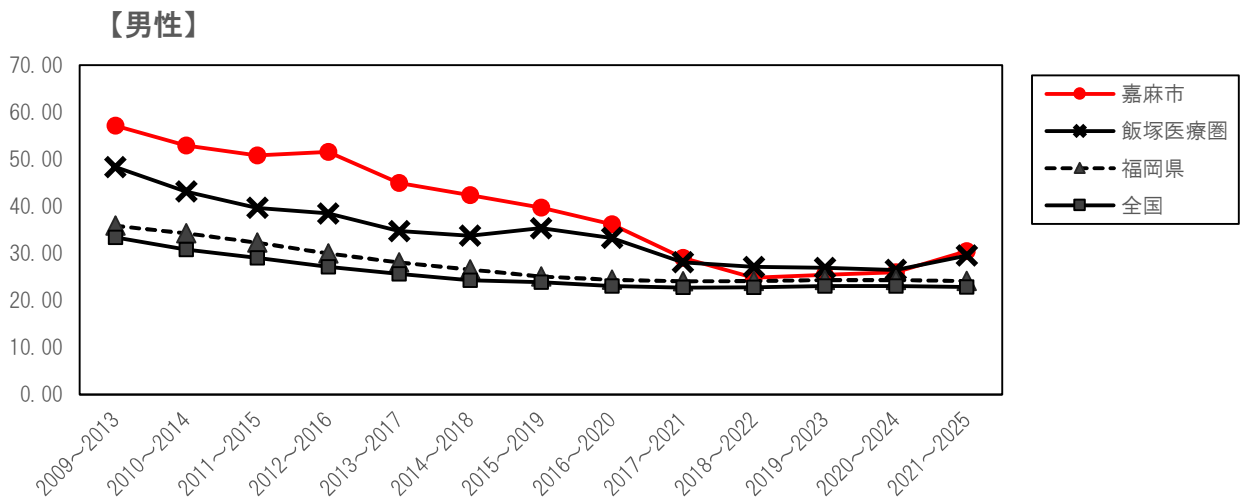
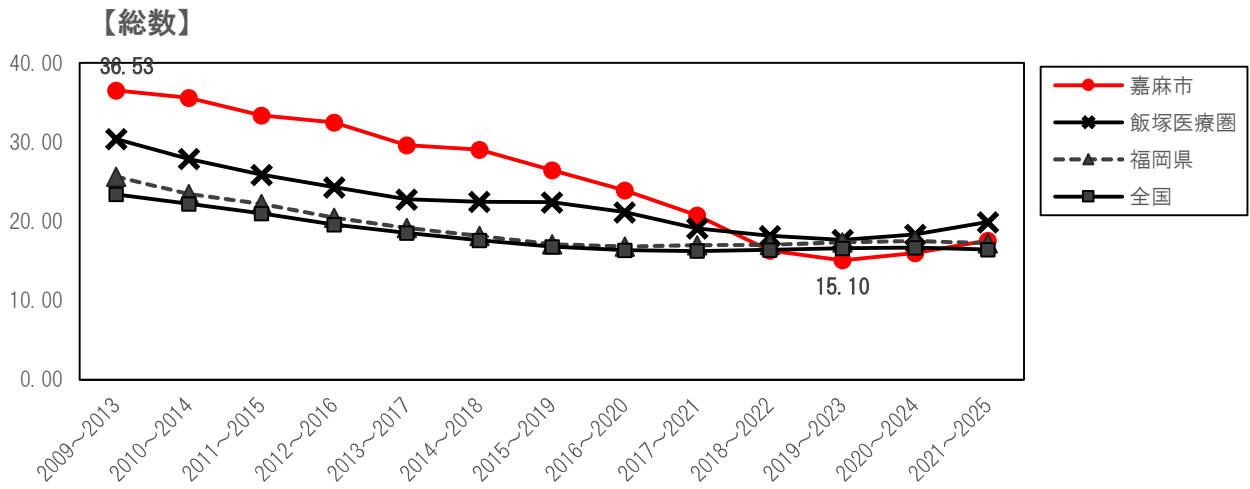
(単位:人)

	令和3年 (確定)	令和4年 (確定)	差	令和5年 (確定)	差	令和6年 (確定)	差	令和7年 (暫定)	差	
総数	21,007	21,881	874	21,837	△ 44	20,320	△ 1,517	19,097	△ 1,223	
男性	13,939	14,746	807	14,862	116	13,801	△ 1,061	13,117	△ 684	
女性	7,068	7,135	67	6,975	△ 160	6,519	△ 456	5,980	△ 539	
年齢階級別	～19歳	750	798	48	810	12	800	△ 10	823	23
	20代	2,611	2,483	△ 128	2,521	38	2,465	△ 56	2,405	△ 60
	30代	2,554	2,454	△ 100	2,587	133	2,399	△ 188	2,282	△ 117
	40代	3,575	3,665	90	3,625	△ 40	3,214	△ 411	2,951	△ 263
	50代	3,618	4,093	475	4,194	101	3,799	△ 395	3,732	△ 67
	60代	2,637	2,765	128	2,798	33	2,584	△ 214	2,388	△ 196
	70代	3,009	2,994	△ 15	2,901	△ 93	2,685	△ 216	2,323	△ 362
	80歳～	2,214	2,490	276	2,370	△ 120	2,346	△ 24	2,154	△ 192
	不詳	39	48	9	31	△ 17	28	△ 3	39	11
学生・生徒等計	1,031	1,063	32	1,019	△ 44	1,077	58	1,074	△ 3	
専修学校・その他	小中学生	159	160	1	166	6	178	12	180	2
	高校生	314	354	40	347	△ 7	351	4	352	1
	大学生	434	438	4	410	△ 28	434	24	422	△ 12
	専修学校・その他	124	111	△ 13	96	△ 15	114	18	120	6

(3) 年齢階級別自殺者の割合(地域実態プロフィール 2025)

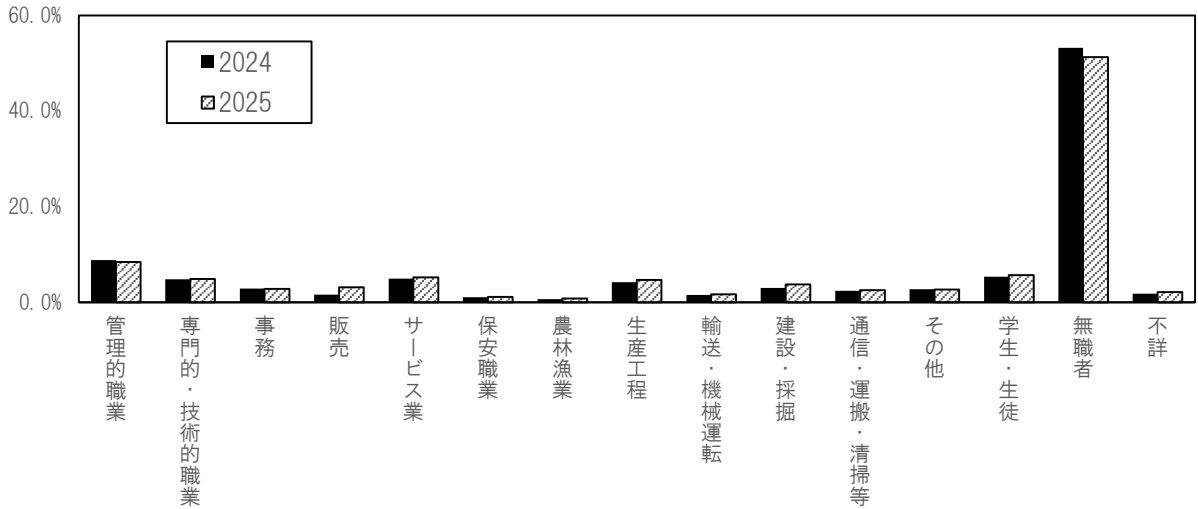


2. 自殺死亡率(人口 10 万対)の推移(地域実態プロフィール 2025、自殺日、居住地)



3. 職業別自殺者割合(全国、発見日)

(1) 自殺者の職業別割合「2024(確定)、2025(暫定)」



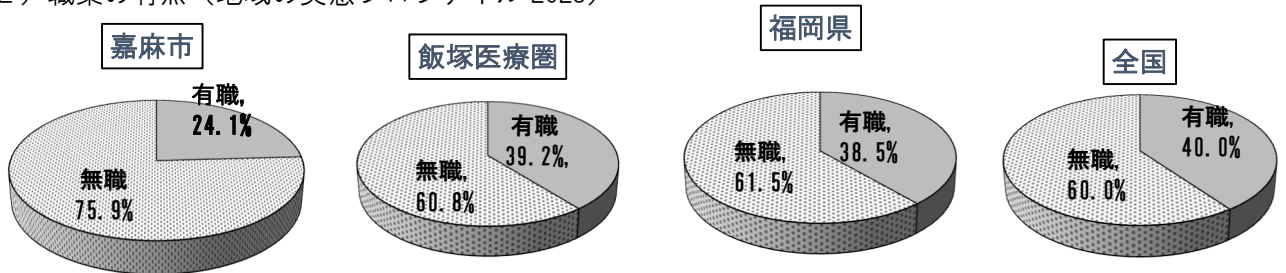
※管理的職業：管理職、役員、自営業者など

※専門的・技術的職業：医療従事者、教員、研究者など

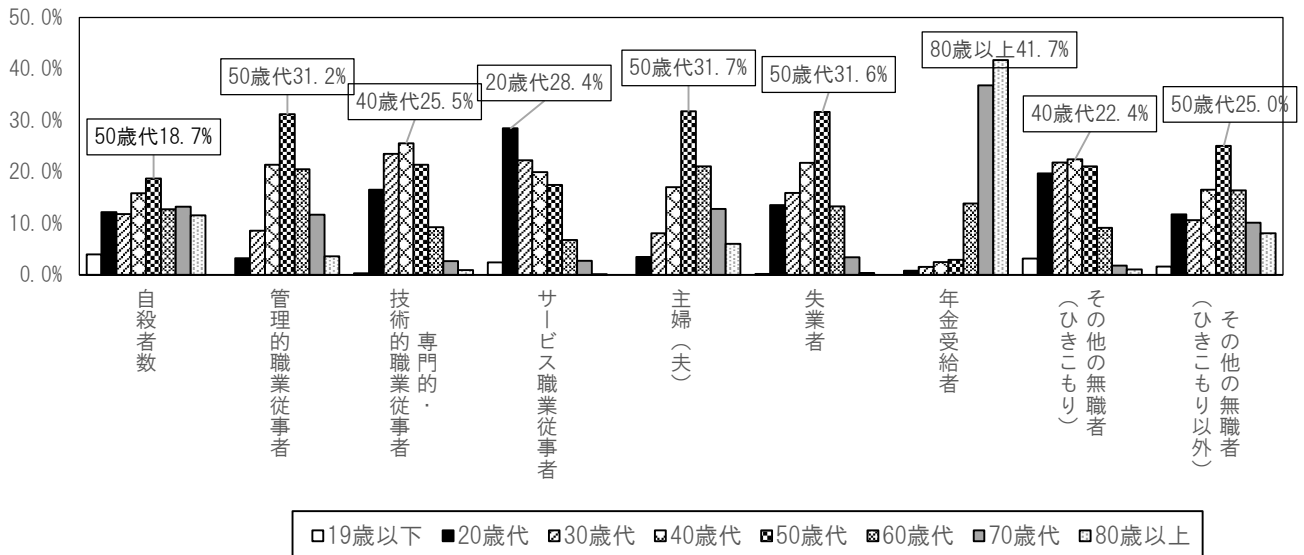
※サービス業：介護サービス、飲食店、美容師（理容師）など

※保安職業：自衛官、警察官など

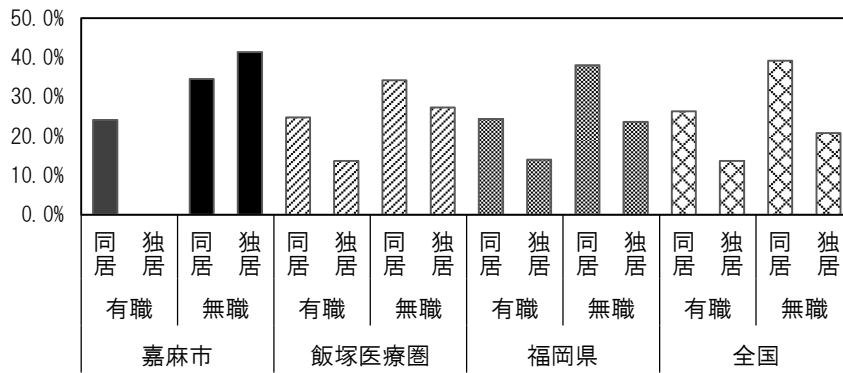
(2) 職業の有無（地域の実態プロフィール 2025）



(3) 年齢階級別、主な職業別割合（全国 2024 発見日）

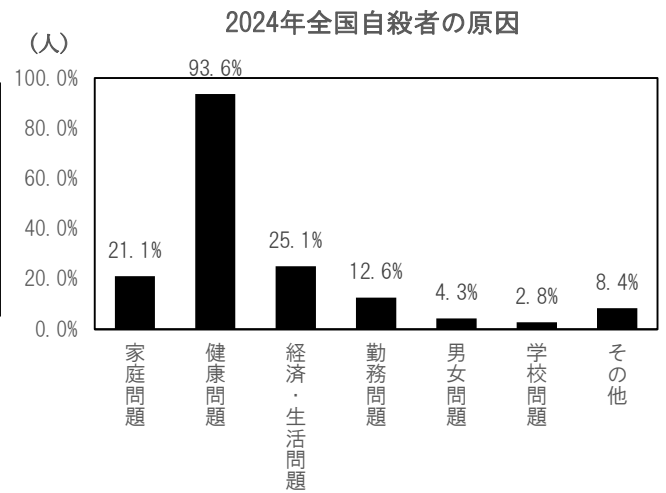
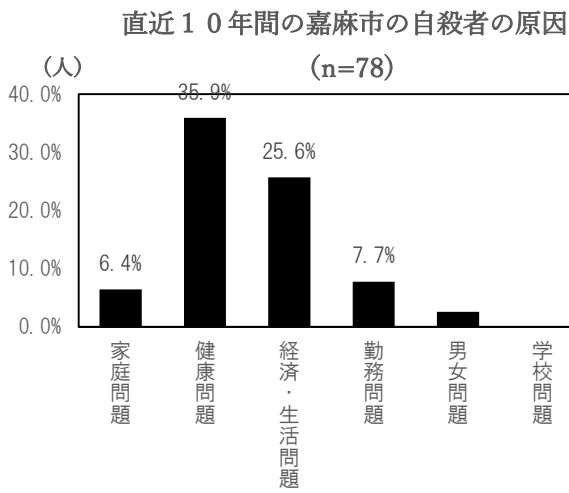


(4) 職業の有無と同居の関係 (自殺の実態プロフィール 2025)



4. 自殺の原因

(1) 自殺の原因割合 (原因は複数計上)



(2) 年齢階級別の自殺の原因（全国、2024、発見日）

	自殺者数	家庭問題							健康問題								
		計		家族関係の不和		家族の死亡		家族の将来悲観	計		病気(身体的)		病気(精神的)		身体障がい		
計	20,320	4,297	21.1%	2,047	47.6%	638	14.8%	554	12.9%	19,029	93.6%	3,441	18.1%	7,274	38.2%	618	3.2%
19歳以下	800	148	3.4%	73	3.6%	2	0.3%	6	1.1%	286	1.5%	20	0.6%	254	3.5%	3	0.5%
20歳代	2,465	327	7.6%	195	9.5%	23	3.6%	30	5.4%	1,017	5.3%	56	1.6%	945	13.0%	14	2.3%
30歳代	2,399	567	13.2%	352	17.2%	35	5.5%	53	9.6%	1,115	5.9%	94	2.7%	988	13.6%	11	1.8%
40歳代	3,214	806	18.8%	452	22.1%	65	10.2%	92	16.6%	1,604	8.4%	228	6.6%	1,302	17.9%	28	4.5%
50歳代	3,799	873	20.3%	403	19.7%	140	21.9%	131	23.6%	2,049	10.8%	402	11.7%	1,525	21.0%	68	11.0%
60歳代	2,584	534	12.4%	220	10.7%	105	16.5%	76	13.7%	1,724	9.1%	591	17.2%	951	13.1%	88	14.2%
70歳代	2,685	493	11.5%	185	9.0%	115	18.0%	83	15.0%	2,153	11.3%	991	28.8%	837	11.5%	156	25.2%
80歳以上	2,346	549	12.8%	167	8.2%	153	24.0%	83	15.0%	2,051	10.8%	1,059	30.8%	472	6.5%	250	40.5%

	経済・生活問題						勤務問題						交際問題		学校問題		その他					
	計		生活苦		負債		計		職場人間関係		職場環境		仕事疲れ		計		計		計		孤独感	
計	5,092	25.1%	1,578	31.0%	1,967	38.6%	2,564	12.6%	701	27.3%	501	19.5%	627	24.5%	868	4.3%	572	2.8%	1,704	8.4%	652	38.3%
19歳以下	31	0.6%	8	0.5%	6	0.3%	34	1.3%	12	1.7%	4	0.8%	5	0.8%	85	9.8%	346	60.5%	84	4.9%	25	3.8%
20歳代	552	10.8%	110	7.0%	261	13.3%	483	18.8%	160	22.8%	68	13.6%	99	15.8%	358	41.2%	221	38.6%	266	15.6%	84	12.9%
30歳代	705	13.8%	182	11.5%	342	17.4%	488	19.0%	151	21.5%	91	18.2%	119	19.0%	192	22.1%	2	0.3%	200	11.7%	55	8.4%
40歳代	1,030	20.2%	275	17.4%	460	23.4%	672	26.2%	173	24.7%	137	27.3%	164	26.2%	117	13.5%	2	0.3%	261	15.3%	74	11.3%
50歳代	1,349	26.5%	425	26.9%	484	24.6%	680	26.5%	164	23.4%	145	28.9%	182	29.0%	83	9.6%	0	0.0%	279	16.4%	109	16.7%
60歳代	819	16.1%	299	18.9%	755	38.4%	187	7.3%	35	5.0%	46	9.2%	41	6.5%	19	2.2%	0	0.0%	188	11.0%	80	12.3%
70歳代	463	9.1%	209	13.2%	110	5.6%	60	2.3%	6	0.9%	9	1.8%	15	2.4%	8	0.9%	1	0.2%	225	13.2%	112	17.2%
80歳以上	143	2.8%	70	4.4%	143	7.3%	10	0.4%	0	0.0%	1	0.2%	2	0.3%	6	0.7%	0	0.0%	201	11.8%	113	17.3%

(3) 精神科・心療内科通院の有無（2022～2024 3年間の集計、警察庁の自殺統計、発見日）

		嘉麻市	飯塚医療圏	福岡県	全国
現在通院中	全体	33.3%	34.0%	34.5%	35.9%
	男性		28.4%	25.8%	27.7%
	女性		48.3%	51.8%	52.9%
通院していない	全体	66.7%	56.3%	50.6%	54.1%
	男性		63.5%	57.5%	60.8%
	女性		37.9%	36.6%	39.9%

5. 学生・生徒の自殺の状況

(1) 学生・生徒年代別割合

2022～2024年間の合計

	福岡県	全国
小学生以下	2.8%	1.4%
中学生	21.3%	14.5%
高校生	31.9%	33.3%
専門学校・大学生	44.0%	50.8%

プロフィール2025 追加資料

(2) 29歳以下の若者の自殺の原因割合

全国若者の自殺の原因（令和6年 全国 発見日確定値）

	自殺者数	交際問題	学校問題	原因					
				学業不振	入試の悩み	進路 (入試以外)	いじめ	学友との不和 (いじめ以外)	その他
総計	20,320	868	572	162	48	155	12	96	84
19歳以下	800	85	346	82	41	70	10	79	54
20歳代	2,465	358	221	79	7	84	2	17	27
29歳以下計	3,265	443	567	161	48	154	12	96	81
割合	16.1%	51.0%	99.1%	99.4%	100.0%	99.4%	100.0%	100.0%	96.4%

6. 地域の自殺の特性の評価の推移

区分	2017～2021		2018～2022		2020～2024		
	指標 (自殺死亡率)	ランク	指標 (自殺死亡率)	ランク	指標 (自殺死亡率)	全国 中央値	ランク
総数	40人		31人		29人		
総数	32.5	★★★	20.8	★	16.0	17.0	—
20歳未満	3.0	★a	29.1	—a	0.0	1.6	—a
20歳代	16.3	—a	13.7	★★★a	23.4	16.2	★a
30歳代	32.4	★★a	0.0	—	6.4	16.3	—
40歳代	43.4	★★a	41.4	★a	19.3	18.4	—a
50歳代	60.0	★★★	11.3	★★a	20.3	20.8	—a
60歳代	26.5	★a	23.3	—	17.1	16.7	—a
70歳代	26.3	—a	33.4	★★a	25.5	17.2	★a
80歳以上	62.7	★★★	14.2	★a	16.3	18.8	—
男性	51.6	★★★	32.3	★	24.8	23.6	—
女性	16.0	★★a	24.6	★★a	8.3	10.1	—
若年者(20～39歳)	25.0	★a	24.8	★★a	14.1	17.5	—
高齢者(70歳以上)	43.6	★★	28.7	★a	21.5	18.6	★a
勤務・経営	36.7	★★★	17.0	—	10.6	15.1	—a
無職者・失業者	72.1	★★	73.7	★★★	43.0	33.4	★a

ランクの標章

ランク	
★★★	上位10%以内
★★	上位10～20%以内
★	上位20～40%以内
—	その他
a	自殺者1人の増減でランクが変化する

