

嘉麻市バスの利用状況等について

令和5年8月29日

嘉麻市交通政策課

1 嘉麻市バス利用状況

◆ 路線別乗車人数

路線名		令和4年度	令和3年度	差引	対前年比
幹線路線	稲築桂川線	24,913人	17,237人	7,676人	44.5%増
	熊ヶ畑桂川線	41,275人	38,739人	2,536人	6.5%増
	市内循環線（東回り）	20,568人	17,515人	3,053人	17.4%増
	市内循環線（西回り）	11,326人	11,089人	237人	2.1%増
	小 計	98,082人	84,580人	13,502人	16.0%増
枝線路線	山田北回線	3,547人	3,893人	△346人	8.9%減
	山田南回線	3,318人	3,351人	△33人	1.0%減
	嘉穂線	109人	64人	45人	70.3%増
	稲築北回線	2,362人	2,251人	111人	4.9%増
	稲築南回線	3,224人	3,385人	△161人	4.8%減
	碓井線	1,465人	1,393人	72人	5.2%増
	デマンドバス	13,077人	10,114人	2,963人	29.3%増
	小 計	27,102人	24,451人	2,651人	10.8%増
合 計		125,184人	109,031人	16,153人	14.8%増

◆ 乗降者数の多いバス停上位20カ所

バス停名		地区	乗降者数
1	桂川駅	桂川	18,027人
2	碓井庁舎	碓井	14,829人
3	日赤病院前	山田	12,531人
4	志耕館高校	稲築	11,036人
5	生涯学習館	山田	10,551人
6	山下	山田	7,040人
7	稲築病院	稲築	6,173人
8	市立図書館	山田	6,132人
9	嘉麻市役所（本庁舎前）	稲築	5,758人
10	大藪	稲築	5,216人
11	平	稲築	4,897人
12	総合バスステーション	嘉穂	4,892人
13	なつきの湯	稲築	4,780人
14	岩崎	稲築	4,655人
15	いこいの家上	山田	4,048人
16	嘉穂総合高校	桂川	3,897人
17	土居四角	桂川	3,747人
18	日赤病院	山田	3,218人
19	山田中学校	山田	3,213人
20	嘉麻市役所	稲築	2,995人

嘉麻市バスの利用状況については、前年度比較で、幹線路線で16.0%、枝線路線で10.8%、全体で14.8%の増となっている。乗降者数の最も多いバス停は桂川駅であった。

2 デマンド運行型バスの利用状況

▶ 利用登録者数の推移 (令和5年3月末日現在)

ユーザー登録者数	1,445人
アプリユーザー登録者数	360人
合 計	1,805人

デマンド運行型バスの利用状況については、運行回数で前年比約25.6%、利用者数で前年比約29.3%の増加となっている。特に、山田地区及び稲築地区での利用の増加が顕著である。なお、令和3年度と比較して商業施設での乗降回数が増加している。

▶ 地区別利用実績

地 区	項 目	運行回数	乗車人数	1日当 運行回数	1日当 乗車人数
山田地区	令和4年度	3,092回	3,625人	10.6回	12.4人
	令和3年度	2,357回	2,635人	8.0回	9.0人
	差 引	735回	990人	2.6回	3.4人
	対 前 年 比	31.2%増	37.6%増	32.5%増	37.8%増
稲築地区	令和4年度	2,773回	3,547人	9.5回	12.1人
	令和3年度	1,776回	1,931人	6.1回	6.6人
	差 引	997回	1,616人	3.4回	5.5人
	対 前 年 比	56.1%増	83.7%増	55.7%増	83.3%増
碓井地区	令和4年度	985回	1,368人	3.4回	4.7人
	令和3年度	877回	1,378人	3.0回	4.7人
	差 引	108回	△10人	0.4回	0.0人
	対 前 年 比	12.3%増	0.7%減	13.3%増	増減なし
嘉穂地区	令和4年度	3,655回	4,537人	12.5回	15.5人
	令和3年度	3,364回	4,170人	11.5回	14.2人
	差 引	291回	367人	1.0回	1.3人
	対 前 年 比	8.7%増	8.8%増	8.7%増	9.2%増
合 計	令和4年度	10,515回	13,077人	35.9回	44.6人
	令和3年度	8,374回	10,114人	28.6回	34.5人
	差 引	2,141回	2,963人	7.3回	10.1人
	対 前 年 比	25.6%増	29.3%増	25.5%増	29.3%増

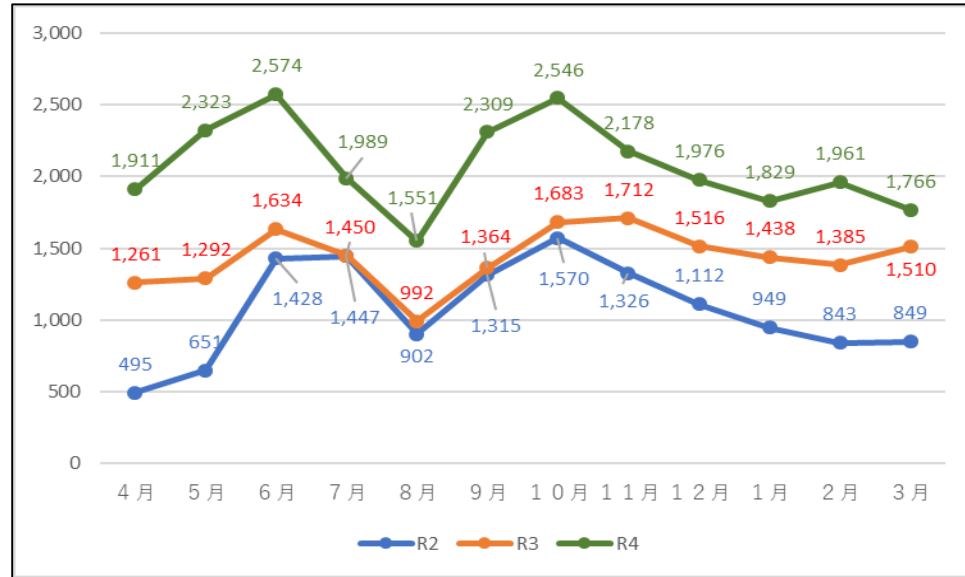
▶ デマンドバス乗降地点上位15カ所

	乗降場所	地区	乗降者数
1	総合バスステーション	嘉穂	1,698
2	食彩館川食山田店	山田	852
3	ASO大隈店	嘉穂	838
4	日赤病院	山田	657
5	福祉センター	稲築	571
6	大屋整骨院	碓井	401
7	吉原医院	嘉穂	390
8	ゆめマート稲築店	稲築	336
9	トレードマート稲築店	稲築	312
10	いこいの家	山田	297
11	ミニストップ大隈店	嘉穂	238
12	稲築病院	稲築	232
13	JAふくおか嘉穂支所	嘉穂	224
14	大森外科医院	稲築	200
15	鎌田医院	嘉穂	171

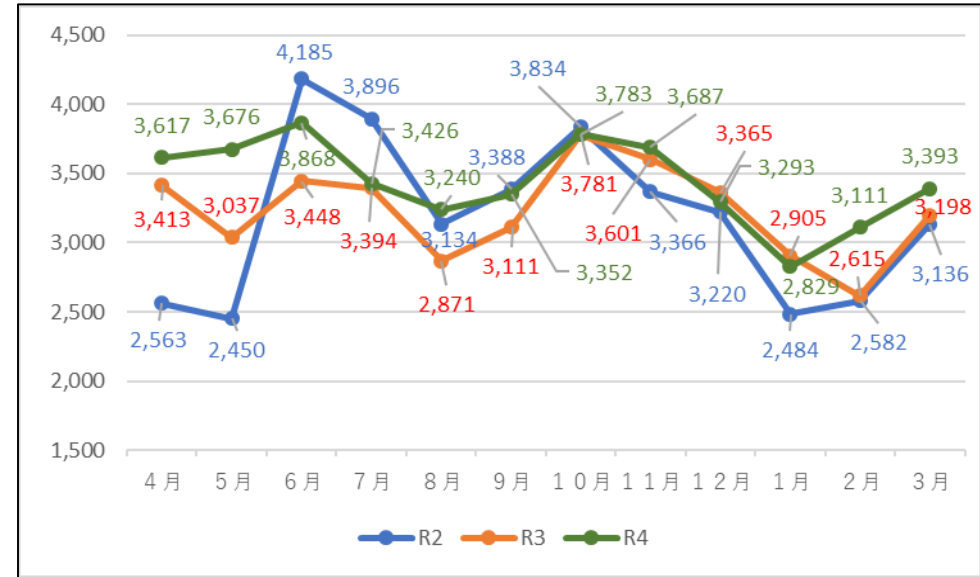
《参考》市バス利用状況比較グラフ（幹線路線）

（単位：人）

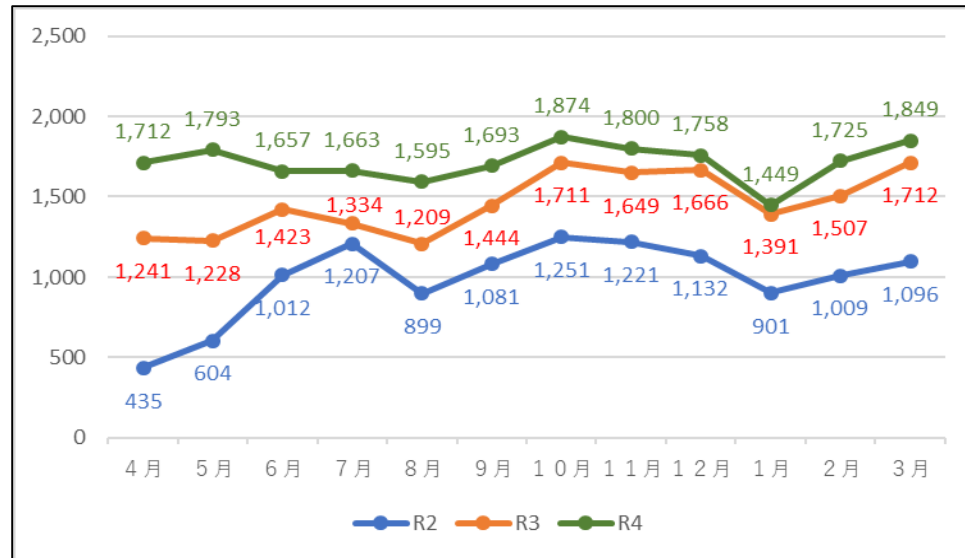
【稲築桂川線】



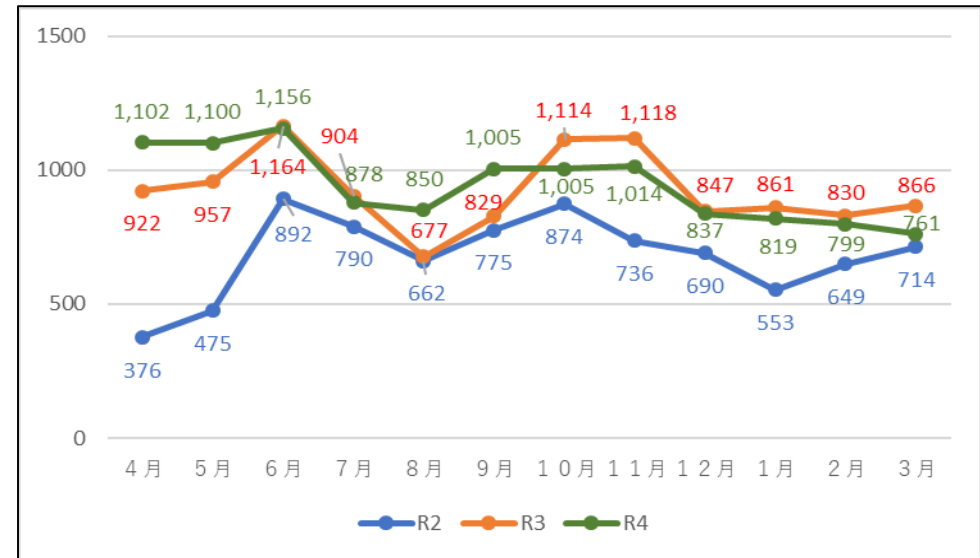
【熊ヶ畑桂川線】



【市内循環線（東回り）】



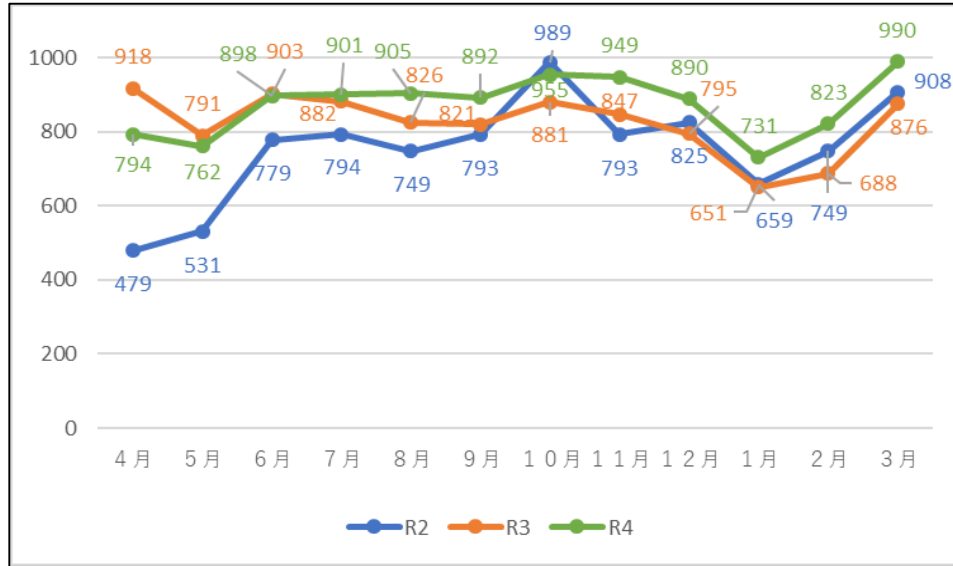
【市内循環線（西回り）】



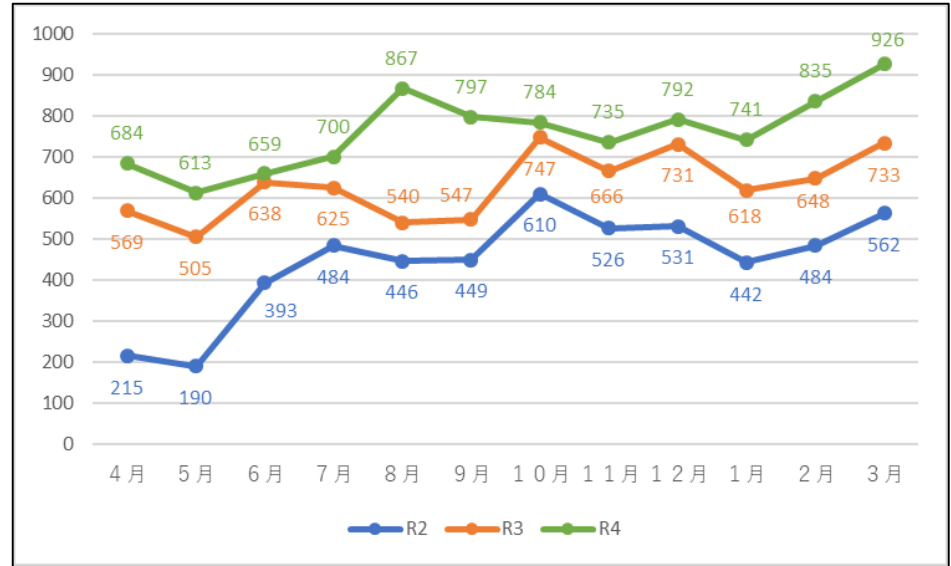
《参考》市バス利用状況前年度比較グラフ（枝線路線+デマンド）

（単位：人）

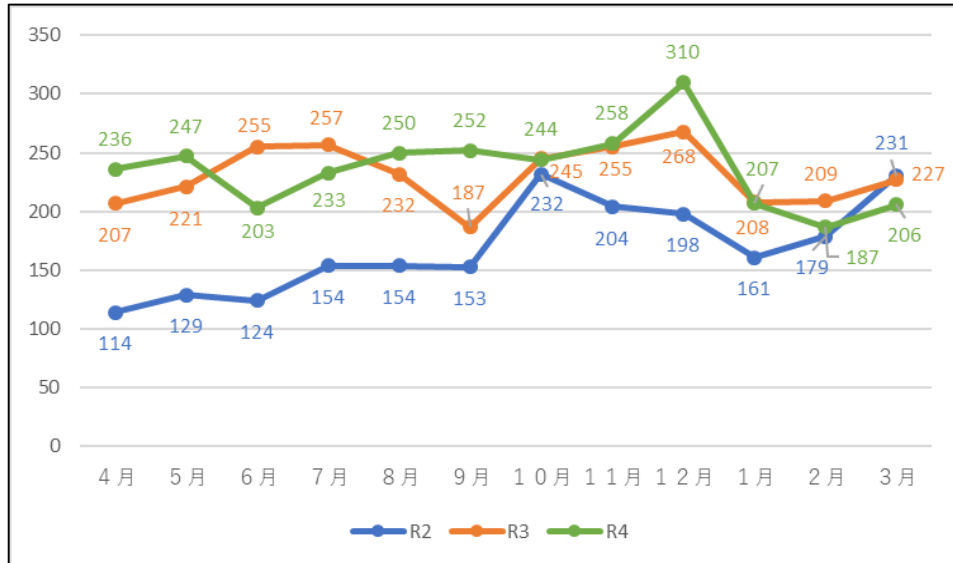
【山田地区】



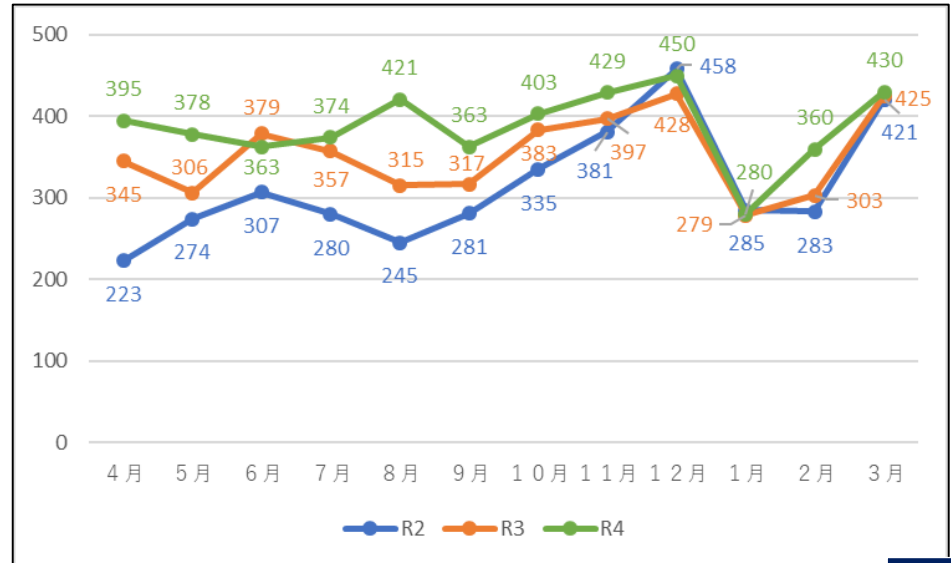
【稲築地区】



【碓井地区】



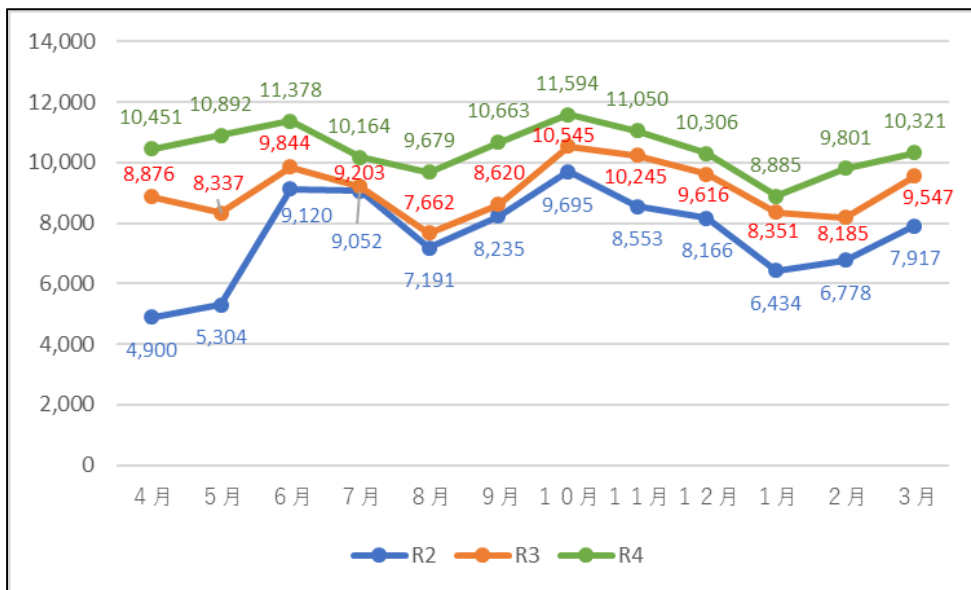
【嘉穂地区】



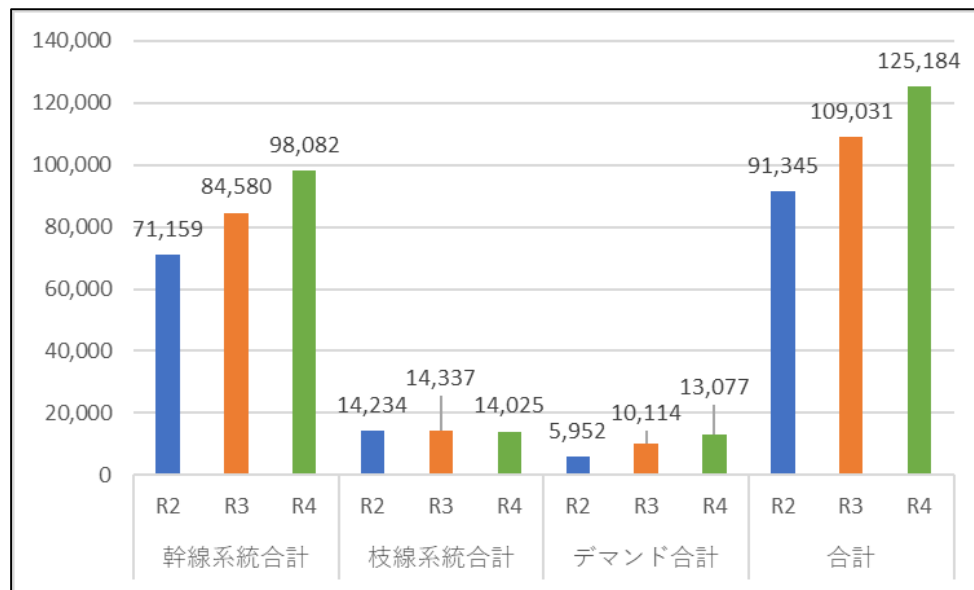
《参考》市バス利用状況比較グラフ（幹線・枝線全路線・デマンド合計）

（単位：人）

【総合計】



【年度別運行形態別利用者数の推移】



市バス利用者数に関し、令和2年度から令和4年度までの各月別利用者数（左グラフ）では、前年度同月を全ての月で上回っている状況。

年度別の運行形態別による利用者の推移を確認すると（右グラフ）、枝線系統以外前年度を上回る利用者数となっている。なお、令和4年度の枝線系統の減少に関しては、デマンド運行への利用移行が進んでいるのではないかと推察される。

3 嘉麻市バス運行計画等の見直し実施について（令和5年10月1日実施）

▶ 田川市コミュニティバスダイヤ改正に伴う熊ヶ畑桂川線ダイヤ改正について

令和5年10月1日から田川市コミュニティバスのダイヤ改正に伴い、田川市と本市の境界付近にある「坂谷」停留所における嘉麻市バス「熊ヶ畑桂川線」との接続を確保するため、影響のある便のダイヤ改正を実施。

・熊ヶ畑桂川線【上り：市内⇒田川方面】

項 目	3 便	1 0 便
嘉麻市バス到着時刻	9:46	15:58
田川市バス発車時刻（現）	○ … 9:55	○ … 16:09
田川市バス発車時刻（新）	× … 10:28	× … 15:55
《参考》坂谷利用者数	64人	1人



（変更後）

項 目	4 便	1 0 便
嘉麻市バス到着時刻	10:18	15:48
田川市バス発車時刻（新）	10:28	15:55

・熊ヶ畑桂川線【下り：田川方面⇒市内】

項 目	5 便
田川市バス到着時刻（現）	○ … 9:50
田川市バス到着時刻（新）	× … 10:23
嘉麻市バス発車時刻	10:10
《参考》坂谷利用者数	33人



（変更後）

項 目	6 便
田川市バス到着時刻（新）	10:23
嘉麻市バス発車時刻	10:45

※坂谷利用者数は本年4月から6月末までの数

▶ その他運行計画の変更内容

一部路線において、定時性の確保及び利便性の向上を図るため、以下のとおり運行計画を変更

- ・市内循環線（西回り） 上臼井東団地内にフリー乗降区間を設定
- ・碓井線 運行に遅れが生じているため、運行ダイヤを調整

3 嘉麻市バス運行計画等の見直し実施について（令和5年10月1日実施）

▶ 熊ヶ畑桂川線変更後ダイヤ案（参考）

【上り】

JR	博多駅 発	6:10	7:26	8:25	—	10:36	—	—	—	—	15:28	—	17:24	18:26	19:26
	桂川駅 着	6:48	8:13	9:02	—	11:18	—	—	—	—	16:04	—	17:58	18:56	19:58
		▼	▼	▼		▼					▼	▼	▼	▼	▼
バス停名	1	2	3	4	5	6	7	8	9	10	11	12	13	14	15
桂川駅	6:53	8:20	9:20			11:40					16:15		18:10	19:04	20:05
土居四角	6:57	8:24	9:24			11:44					11		18:14	19:08	20:09
嘉穂総合高校	11	11	11			11					16:24		11	11	11
嘉穂総合高校入口	6:58	8:26	9:26			11:46					16:26		18:16	19:10	20:10
又手	6:59	8:27	9:27			11:47					16:27		18:17	19:11	20:11
吉隈保育所	7:00	8:28	9:28			11:48					16:28		18:18	19:12	20:12
弥栄	7:01	8:29	9:29			11:49					16:29		18:19	19:13	20:13
笹尾	7:02	8:30	9:30			11:50					16:30		18:20	19:14	20:14
下臼井口	7:03	8:31	9:31			11:51					16:31		18:21	19:15	20:15
笹尾橋	7:04	8:32	9:32			11:52					16:32		18:22	19:16	20:16
吉隈	7:05	8:33	9:33			11:53					16:33		18:23	19:17	20:17
第二保育所	7:06	8:34	9:34			11:54					16:34		18:24	19:18	20:18
飯田公園前	7:07	8:35	9:35			11:55					16:35		18:25	19:19	20:19
碓井文番	7:08	8:36	9:36			11:56					16:36		18:26	19:20	20:20
碓井支所	7:10	8:38	9:38	9:50	10:43	11:58	12:50	13:30	14:30	15:20	16:38	17:20	18:28	19:22	20:22
西牛隈	7:13	8:41	9:41	9:53	10:46	12:01	12:53	13:33	14:33	15:23	16:41	17:23	18:31	19:25	20:25
牛隈	7:14	8:42	9:42	9:54	10:47	12:02	12:54	13:34	14:34	15:24	16:42	17:24	18:32	19:26	20:26
柳ヶ谷	7:15	8:43	9:43	9:55	10:48	12:03	12:55	13:35	14:35	15:25	16:43	17:25	18:33	19:27	20:27
総合バスステーション	7:17	8:45	9:45	9:57	10:50	12:05	12:57	13:37	14:37	15:27	16:45	17:27	18:35	19:29	20:29
柳ヶ谷	7:18	8:46	9:46	9:58	10:51	12:06	12:58	13:38	14:38	15:28	16:46	17:28	18:36	19:30	20:30
牛隈	7:19	8:47	9:47	9:59	10:52	12:07	12:59	13:39	14:39	15:29	16:47	17:29	18:37	19:31	20:31
消防学校	7:20	8:48	9:48	10:00	10:53	12:08	13:00	13:40	14:40	15:30	16:48	17:30	18:38	19:32	20:32
日吉峠	7:21	8:49	9:49	10:01	10:54	12:09	13:01	13:41	14:41	15:31	16:49	17:31	18:39	19:33	20:33
日吉	7:22	8:50	9:50	10:02	10:55	12:10	13:02	13:42	14:42	15:32	16:50	17:32	18:40	19:34	20:34
牟多田	7:23	8:51	9:51	10:03	10:56	12:11	13:03	13:43	14:43	15:33	16:51	17:33	18:41	19:35	20:35
新原	7:24	8:52	9:52	10:04	10:57	12:12	13:04	13:44	14:44	15:34	16:52	17:34	18:42	19:36	20:36
虹ヶ丘	7:25	8:53	9:53	10:05	10:58	12:13	13:05	13:45	14:45	15:35	16:53	17:35	18:43	19:37	20:36
山下	7:26	8:54	9:54	10:06	10:59	12:14	13:06	13:46	14:46	15:36	16:54	17:36	18:44	19:38	20:37
深見	7:27	8:55	9:55	10:07	11:00	12:15	13:07	13:47	14:47	15:37	16:55	17:37	18:45	19:39	20:38
山田中学校	7:28	8:56	9:56	10:08	11:01	12:16	13:08	13:48	14:48	15:38	16:56	17:38	18:46	19:40	20:39
中央児童遊園	7:28	8:56	9:56	10:08	11:01	12:16	13:08	13:48	14:48	15:38	16:56	17:38	18:46	19:40	20:39
日赤病院前	7:29	8:57	9:57	10:09	11:02	12:17	13:09	13:49	14:49	15:39	16:57	17:39	18:47	19:41	20:40
生涯学習館	7:30	8:58	9:58	10:10	11:03	12:18	13:10	13:50	14:50	15:40	16:58	17:40	18:48	19:42	20:41
市立図書館	7:30	8:58	9:58	10:10	11:03	12:18	13:10	13:50	14:50	15:40	16:58	17:40	18:48	19:42	20:41
住民ホール	7:31	8:59	9:59	11	11:04	12:19	13:11	11	14:51	11	16:59	11	18:49	19:43	20:42
神幸一番区	7:32	9:00	10:00	11	11:05	12:20	13:12	11	14:52	11	17:00	11	18:50	19:44	20:43
百々谷	7:33	9:01	10:01	11	11:06	12:21	13:13	11	14:53	11	17:01	11	18:51	19:45	20:44
堀川	7:34	9:02	10:02	11	11:07	12:22	13:14	11	14:54	11	17:02	11	18:52	19:46	
白木口	7:35	9:03	10:03	11	11:08	12:23	13:15	11	14:55	11	17:03	11	18:53	19:47	
いこいの家	7:36	9:04	10:04	11	11:09	12:24	13:16	11	14:56	11	17:04	11	18:54	19:48	
いこいの家上	7:36	9:04	10:04	11	11:09	12:24	13:16	11	14:56	11	17:04	11	18:54	19:48	
熊ヶ畑	7:37	9:05	10:05	11	11:10	12:25	13:17	11	14:57	11	17:05	11	18:55	19:49	
サルビアパーク				10:12				13:52		15:42		17:42			
山田文番			10:13					13:53		15:43		17:43			
大橋			10:14					13:54		15:44		17:44			
猪の鼻口			10:15					13:55		15:45		17:45			
猪の鼻			10:16					13:56		15:46		17:46			
大谷口			10:17					13:57		15:47		17:47			
坂谷			10:19					13:59		15:49		17:49			
		▼	▼	▼		▼	▼	▼	▼	▼	▼	▼	▼	▼	▼
田川市バス	坂谷 発	—	—	10:28	—	—	—	14:15	—	15:55	—	—	—	—	—
	田川後藤寺駅 着	—	—	—	—	—	—	—	—	—	—	—	—	—	—

【下り】

田川市バス	田川後藤寺駅 発	—	—	—	—	—	—	—	—	—	—	—	—	—	—	
	坂谷 着	—	—	—	—	10:23	—	—	—	—	—	15:50	—	17:34	—	
▼																
バス停名	1	2	3	4	5	6	7	8	9	10	11	12	13	14	15	
坂谷						10:45						16:10		18:02		
大谷口						10:47						16:12		18:04		
猪の鼻						10:48						16:13		18:05		
猪の鼻口						10:49						16:14		18:06		
大橋						10:50						16:15		18:07		
山田交番						10:51						16:16		18:08		
サルビアパーク						10:52						16:17		18:09		
熊ヶ畑	7:05	7:45	9:15	10:10	Ⅱ	11:30	12:30	13:30	14:30	15:15	Ⅱ	17:10	Ⅱ	19:07		
いこいの家上	7:06	7:46	9:16	10:11	Ⅱ	11:31	12:31	13:31	14:31	15:16	Ⅱ	17:11	Ⅱ	19:08		
いこいの家	7:06	7:46	9:16	10:11	Ⅱ	11:31	12:31	13:31	14:31	15:16	Ⅱ	17:11	Ⅱ	19:08		
白木口	7:07	7:47	9:17	10:12	Ⅱ	11:32	12:32	13:32	14:32	15:17	Ⅱ	17:12	Ⅱ	19:09		
堀川	7:08	7:48	9:18	10:13	Ⅱ	11:33	12:33	13:33	14:33	15:18	Ⅱ	17:13	Ⅱ	19:10		
百々谷	6:05	7:09	7:49	9:19	10:14	Ⅱ	11:34	12:34	13:34	14:34	15:19	Ⅱ	17:14	Ⅱ	19:11	
神幸一番区	6:06	7:10	7:50	9:20	10:15	Ⅱ	11:35	12:35	13:35	14:35	15:20	Ⅱ	17:15	Ⅱ	19:12	
住民ホール	6:07	7:11	7:51	9:21	10:16	Ⅱ	11:36	12:36	13:36	14:36	15:21	Ⅱ	17:16	Ⅱ	19:12	
市立図書館	6:08	7:12	7:52	9:22	10:17	10:54	11:37	12:37	13:37	14:37	15:22	16:19	17:17	18:11	19:13	
生涯学習館(山田支所)	6:08	7:12	7:52	9:22	10:17	10:54	11:37	12:37	13:37	14:37	15:22	16:19	17:17	18:11	19:13	
日赤病院前	6:09	7:13	7:53	9:23	10:18	10:55	11:38	12:38	13:38	14:38	15:23	16:20	17:18	18:12	19:14	
中央児童遊園	6:09	7:13	7:53	9:23	10:18	10:55	11:38	12:38	13:38	14:38	15:23	16:20	17:18	18:12	19:14	
山田中学校	6:10	7:14	7:54	9:24	10:19	10:56	11:39	12:39	13:39	14:39	15:24	16:21	17:19	18:13	19:15	
深見	6:11	7:15	7:55	9:25	10:20	10:57	11:40	12:40	13:40	14:40	15:25	16:22	17:20	18:14	19:16	
山下	6:12	7:16	7:56	9:26	10:21	10:58	11:41	12:41	13:41	14:41	15:26	16:23	17:21	18:15	19:17	
虹ヶ丘	6:13	7:17	7:57	9:27	10:22	10:59	11:42	12:42	13:42	14:42	15:27	16:24	17:22	18:16	19:18	
新原	6:13	7:18	7:58	9:28	10:23	11:00	11:43	12:43	13:43	14:43	15:28	16:25	17:23	18:17	19:19	
牟多田	6:14	7:19	7:59	9:29	10:24	11:01	11:44	12:44	13:44	14:44	15:29	16:26	17:24	18:18	19:20	
日吉	6:15	7:20	8:00	9:30	10:25	11:02	11:45	12:45	13:45	14:45	15:30	16:27	17:25	18:19	19:21	
日吉峠	6:16	7:21	8:01	9:31	10:26	11:03	11:46	12:46	13:46	14:46	15:31	16:28	17:26	18:20	19:22	
消防学校	6:17	7:22	8:02	9:32	10:27	11:04	11:47	12:47	13:47	14:47	15:32	16:29	17:27	18:21	19:23	
牛隈	6:18	7:23	8:03	9:33	10:28	11:05	11:48	12:48	13:48	14:48	15:33	16:30	17:28	18:22	19:24	
柳ヶ谷	6:19	7:24	8:04	9:34	10:29	11:06	11:49	12:49	13:49	14:49	15:34	16:31	17:29	18:23	19:25	
総合バスステーション	6:21	7:26	8:06	9:36	10:31	11:08	11:51	12:51	13:51	14:51	15:36	16:33	17:31	18:25	19:27	
柳ヶ谷	6:22	7:27	8:07	9:37	10:32	11:09	11:52	12:52	13:52	14:52	15:37	16:34	17:32	18:26	19:28	
牛隈	6:23	7:28	8:08	9:38	10:33	11:10	11:53	12:53	13:53	14:53	15:38	16:35	17:33	18:27	19:29	
西牛隈	6:24	7:29	8:09	9:39	10:34	11:11	11:54	12:54	13:54	14:54	15:39	16:36	17:34	18:28	19:30	
碓井支所	6:27	7:32	8:12	9:42	10:37	11:14	11:57	12:57	13:57	14:57	15:42	16:39	17:37	18:31	19:33	
碓井交番	6:29	7:34	8:14			11:16					15:44		17:39	18:33	19:35	
飯田公園前	6:30	7:35	8:15			11:17					15:45		17:40	18:34	19:36	
第二保育所	6:31	7:36	8:16			11:18					15:46		17:41	18:35	19:37	
吉隈	6:32	7:37	8:17			11:19					15:47		17:42	18:36	19:38	
笹尾橋	6:33	7:38	8:18			11:20					15:48		17:43	18:37	19:39	
下臼井口	6:34	7:39	8:19			11:21					15:49		17:44	18:38	19:40	
笹尾	6:35	7:40	8:20			11:22					15:50		17:45	18:39	19:41	
弥栄	6:36	7:41	8:21			11:23					15:51		17:46	18:40	19:42	
吉隈保育所	6:37	7:42	8:22			11:24					15:52		17:47	18:41	19:43	
又手	6:38	7:43	8:23			11:25					15:53		17:48	18:42	19:44	
嘉穂総合高校入口	6:39	7:44	8:24			11:26					15:54		17:49	18:43	19:45	
嘉穂総合高校	Ⅱ	Ⅱ	8:26			Ⅱ					Ⅱ		Ⅱ	Ⅱ	Ⅱ	
土居四角	6:40	7:46	Ⅱ			11:28					15:56		17:51	18:45	19:47	
桂川駅	6:44	7:50	8:35			11:32					16:00		17:55	18:49	19:51	
▼																
JR	桂川駅 発	6:56	8:07	9:10	—	—	11:43	—	—	—	—	16:12	—	18:09	19:12	20:14
	博多駅 着	7:33	8:40	9:53	—	—	12:17	—	—	—	—	16:54	—	18:48	19:49	20:55