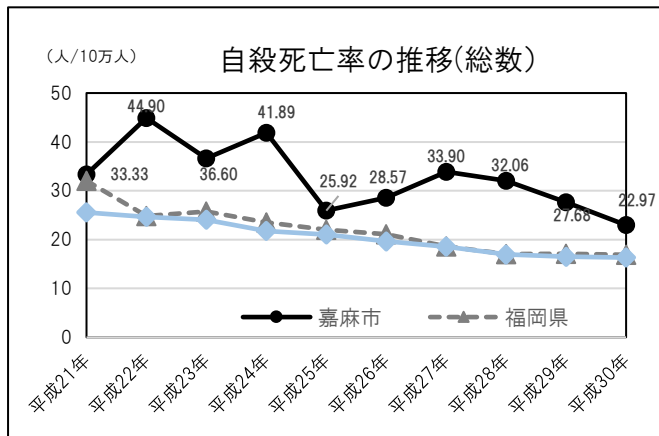


# 嘉麻市の自殺の現状

「地域における自殺の基礎資料」及び自殺実態プロフィール(自殺総合対策推進センターが、「地域における自殺の基礎資料」より作成)から作成した資料です。

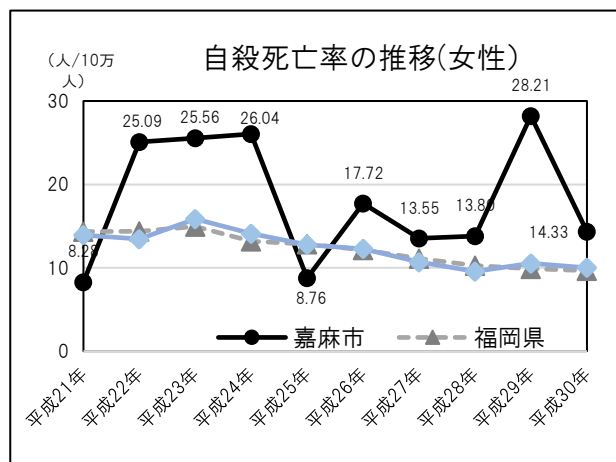
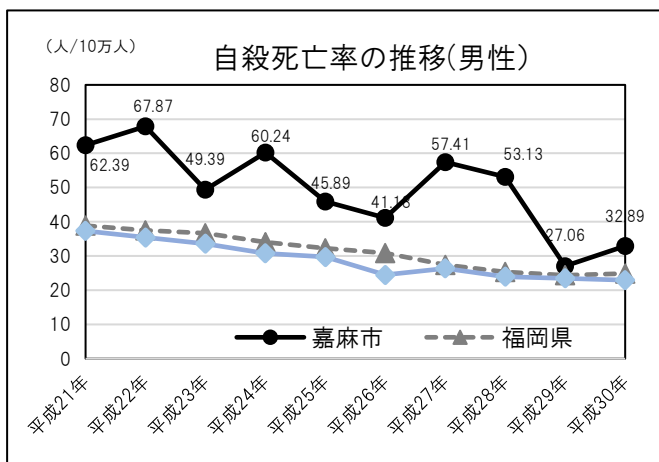
## 1. 自殺死亡率(人口10万対)の推移



【平成30年死亡者数】 (単位:人)

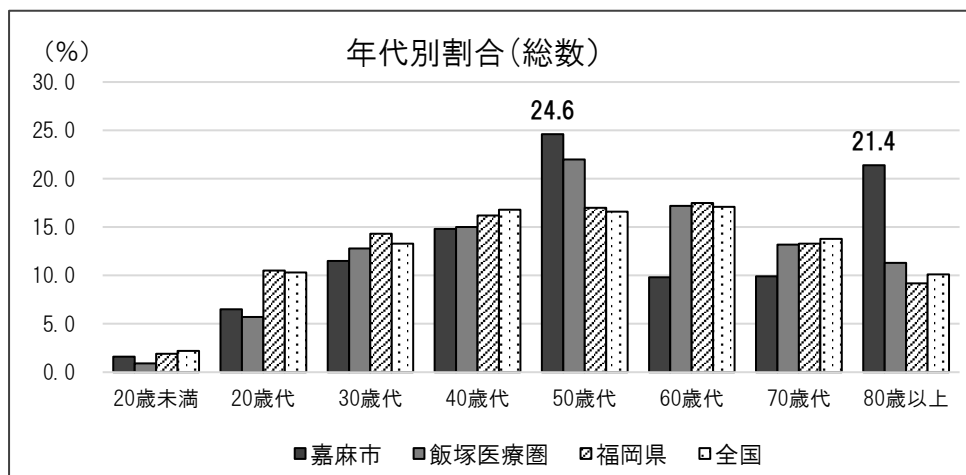
	総数	男	女
全国	20,840 (△287)	14,290 (△370)	6,550 (83)
福岡県	867 (△10)	607 (13)	260 (△23)
嘉麻市	9 (△2)	6 (1)	3 (△3)

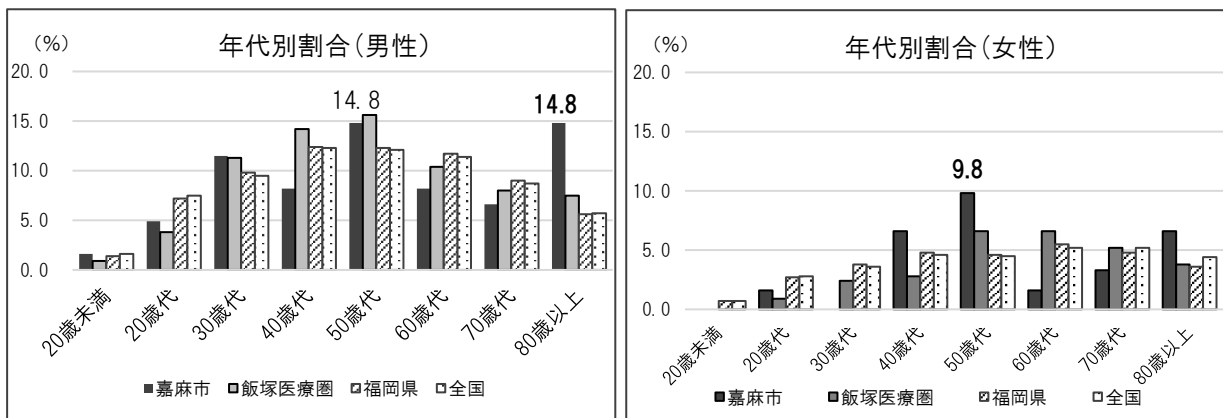
( )内は平成29年との増減



(資料:地域における自殺の基礎資料より作成)

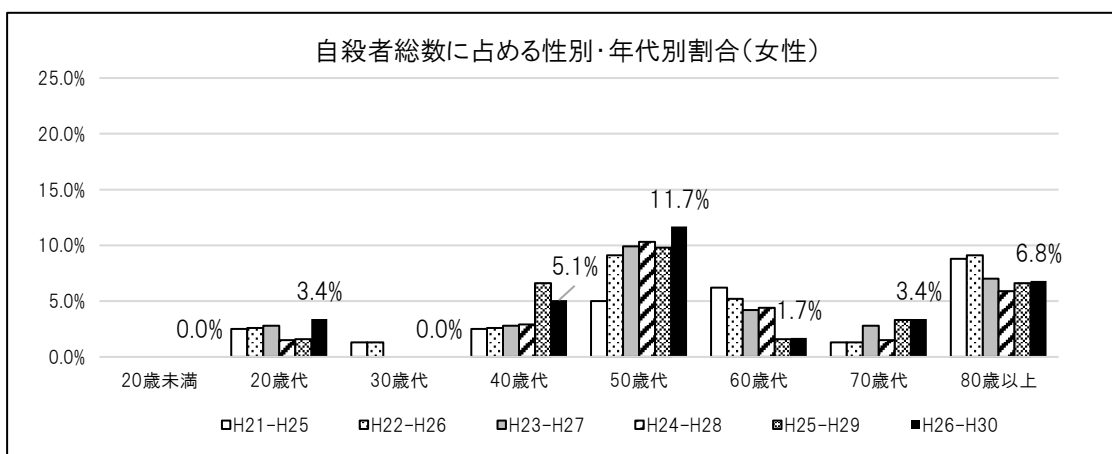
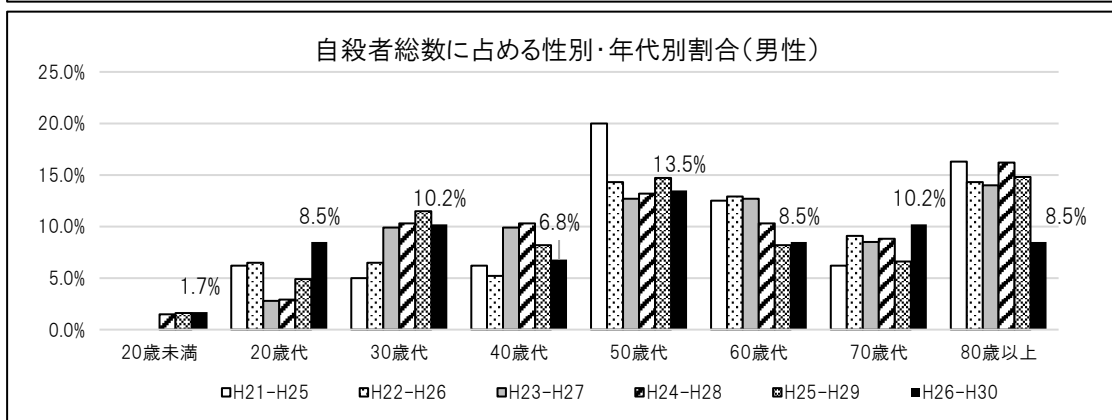
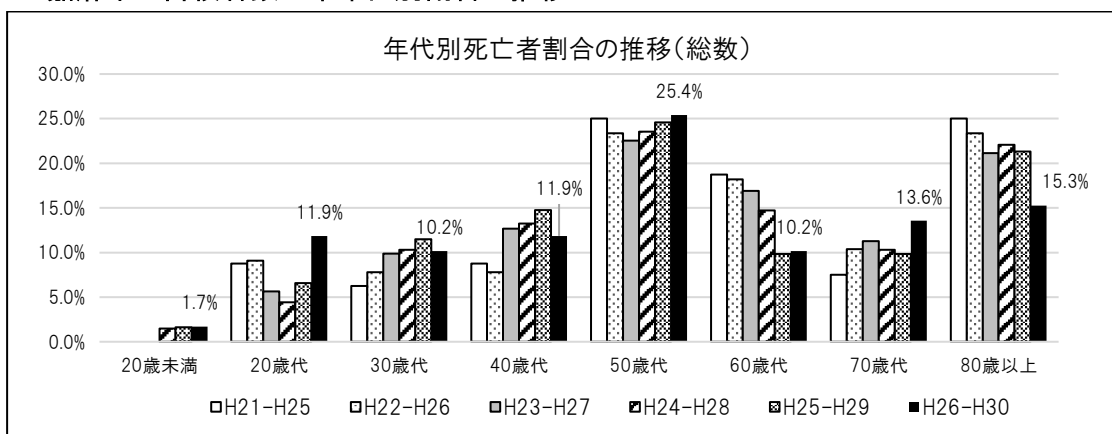
## 2. 平成25年～平成29年自殺者数(61人 男性43人 女性18人)の年代別割合の比較





(資料: 地域自殺実態プロフィール)

### 3. 嘉麻市の自殺者数の年年代別割合の推移



(資料: 地域における自殺の基礎資料より作成)

#### 4. 嘉麻市の主な自殺の特徴

(特別集計(自殺日・住居地、平成 25 年～平成 29 年合計 61 人 男性 43 人 女性 18 人)

上位5区分		自殺者数	割合	自殺死亡率 (10 万対)(注1)	背景にある主な自殺の 危機経路の例(※2)
1位	男性 60 歳以上 無職 独居	9	14.8%	209.4	失業(退職)+死別・離別→うつ状態 →将来生活への悲観→自殺
2位	男性 40～59 歳 有職 同居	9	14.8%	60.1	配置転換→過労→職場の人間関係 の悩み+仕事の失敗→うつ状態→自殺
3位	男性 60 歳以上 無職 同居	9	14.8%	51.7	失業(退職)→生活苦+介護の悩み (疲れ)+身体疾患→自殺
4位	女性 60 歳以上 無職 同居	5	8.2%	17.8	身体疾患→病苦→うつ状態→自殺
5位	女性 40～59 歳 無職 同居	4	6.6%	48.6	近隣関係の悩み+家族間の不和→ うつ病→自殺

(資料:地域実態プロファイル)

(※1)自殺死亡率の母数(人口)は平成 27 年国勢調査をもとに自殺総合対策推進センターにて推計。

(※2)「自殺の危機経路」とは、事態がそのまま進行していくと自殺に至る可能性の高い経路のこと。

自殺の危機要因は、単独で自殺の要因となっているわけではなく、複数の要因が互いに連鎖し合いながら、自殺の危機経路作っています。

「背景にある主な自殺の危機経路の例」は、自殺実態白書2013を参考に地域の主な自殺の特徴として作成されています。

「→」は連鎖を、「+」は問題が新たに加わってきたことを示しています。

#### 5. 生活状況別の自殺の背景にある主な危機経路の例

NPO 法人ライフリンクが 2007 年 7 月～2008 年 6 月に「自殺実態 1000 人調査」を実施し、305 名の遺族の方に対する面接による聞き取り調査を実施し、自殺の背景にある主な危機経路について自殺実態白書 2013 にてまとめられました。

その、自殺実態白書 2013 を参考に、地域自殺実態プロファイルにおいて下記表の危機経路の例が示されています。

### 生活状況別の自殺の背景にある主な危機経路の例

生活状況				背景にある主な危機経路の例	
性別	年齢	職業有無	同居有無		
男性	20～39 歳	有職	同居	職場の人間関係/仕事の悩み(ブラック企業)→パワハラ+過労→うつ状態→自殺	
			独居	①【正規雇用】配置転換→過労→職場の人間関係の悩み+仕事の失敗→うつ状態→自殺 ②【非正規職員】(被虐待・高校中退)非正規雇用→生活苦→借金→うつ状態→自殺	
		無職	同居	①【30歳代その他無職】ひきこもり+家族間の不和→孤立→自殺 ②【20歳代学生】就職失敗→将来悲観→うつ状態→自殺	
			独居	①【30歳代その他無職】失業→自殺 ②【20歳代学生】就職失敗→将来悲観→うつ状態→自殺	
		40～59 歳	有職	同居	配置転換→過労→職場の人間関係の悩み+仕事の失敗→うつ状態→自殺
				独居	配置転換(昇進/降格も含む)→過労+仕事の失敗→うつ状態+アルコール依存→自殺
	60 歳以上	無職	同居	失業→生活苦→借金+家族間の不和→うつ状態→自殺	
			独居	失業→生活苦→借金→うつ状態→自殺	
	女性	20～39 歳	有職	同居	①【労働者】身体疾患+介護疲れ→アルコール依存→うつ状態→自殺 ②【自営業者】事業不振→借金+介護疲れ→うつ状態→自殺
				独居	配置転換/転職+死別・離婚→身体疾患→うつ状態→自殺
			無職	同居	失業(退職)→生活苦→+介護の悩み(疲れ)+身体疾患→自殺
				独居	失業(退職)+死別・離婚→うつ状態→将来生活への悲観→自殺
40～59 歳			有職	同居	離婚の悩み→非正規雇用→生活苦+子育ての悩み→うつ状態→自殺
				独居	①非正規雇用→生活苦→借金→うつ状態→自殺 ②仕事の悩み→うつ状態→退職/復職の悩み→自殺
60 歳以上	無職	同居	DV等→離婚→生活苦+子育ての悩み→うつ状態→自殺		
		独居	①【30歳代その他の無職】失業→生活苦+うつ状態→孤立→自殺 ②【20歳代学生】学内の人間関係→休学→就職失敗+うつ状態→自殺		
	有職	同居	職場の人間関係+家族間の不和→うつ状態→自殺		
		独居	職場の人間関係+身体疾患→うつ状態→自殺		
60 歳以上	無職	同居	近隣関係の悩み+家族間の不和→うつ病→自殺		
		独居	夫婦間の不和→離婚→生活苦→うつ状態→自殺		
	有職	同居	介護疲れ+家族間の不和→身体疾患+うつ状態→自殺		
		独居	死別・離婚+身体疾患→うつ状態→自殺		
60 歳以上	無職	同居	身体疾患→病苦→うつ状態→自殺		
		独居	死別・離婚+身体疾患→病苦→うつ状態→自殺		

## 6. 嘉麻市の自殺特性の評価(地域実態プロフィール)

	指標	ランク (※3)		指標	ランク (※3)
総数 <sup>1)</sup>	29.6	★★a	男性 <sup>1)</sup>	45.0	★★★a
20歳未満 <sup>1)</sup>	2.5	★a	女性 <sup>1)</sup>	16.3	★★
20歳代 <sup>1)</sup>	18.6	—a	若年者(20~39歳) <sup>1)</sup>	28.6	★★
30歳代 <sup>1)</sup>	31.5	★★a	高齢者(70歳以上) <sup>1)</sup>	37.8	★★a
40歳代 <sup>1)</sup>	43.9	★★★★a	勤務・経営 <sup>2)</sup>	36.7	★★★★
50歳代 <sup>1)</sup>	57.8	★★★	無職者・失業者 <sup>2)</sup>	72.1	★★a
60歳代 <sup>1)</sup>	24.1	★a			
70歳代 <sup>1)</sup>	25.3	—a			
80歳以上 <sup>1)</sup>	62.6	★★★			

- 1) 自殺統計にもとづく自殺死亡率(10万対)。自殺者数1人の増減でランクが変わる場合はランクにaをつけた。
- 2) 特別集計にもとづく20~59歳を対象とした自殺死亡率(10万対)(公表可能)。自殺者数1人の増減でランクが変わる場合はランクにaをつけた。
- 3) 自殺統計にもとづく発見地÷住居地(%)とその差(人)。自殺者(発見地)1人の減少でランクが変わる場合はランクにaをつけた。

(※3) ランクの標章 ※市区町村について全国市区町村に対するランクを評価した。

ランク	
★★★/☆☆	上位10%以内
★★/☆	上位10~20%
★	上位20~40%
—	その他
* *	評価せず

たとえば、嘉麻市の総数の指標(自殺死亡率)29.6の場合25.1(★★)以上29.9(★★★★)未満なのでランクは★★となります

(※3)

指標の各ランクの下限と中央値(H25~H29合計)

指標	★★★★	★★	★	中央値
総数(自殺死亡率10万対)	29.9	25.1	20.3	18.8
20歳未満(自殺死亡率10万対)	5.6	3.6	1.8	0.7
20歳代(自殺死亡率10万対)	33.9	25.5	19.1	16.4
30歳代(自殺死亡率10万対)	38.7	28.9	21.0	18.4
40歳代(自殺死亡率10万対)	42.8	32.5	24.2	21.8
50歳代(自殺死亡率10万対)	45.3	37.1	28.7	25.3
60歳代(自殺死亡率10万対)	38.3	31.0	24.1	22.0
70歳代(自殺死亡率10万対)	47.3	36.1	27.1	23.9
80歳以上(自殺死亡率10万対)	56.4	40.2	28.7	24.7
男性(自殺死亡率10万対)	44.7	37.0	29.4	27.0
女性(自殺死亡率10万対)	19.0	15.0	12.0	10.8
若年者(20~39歳、自殺死亡率10万対)	33.6	25.6	20.0	18.1
高齢者(70歳以上、自殺死亡率10万対)	46.6	36.3	27.0	24.2
勤務・経営 (20~59歳、自殺死亡率10万対)	31.6	23.7	18.0	16.1
無職者・失業者 (20~59歳、自殺死亡率10万対)	73.3	54.9	40.2	35.4