

ひと  
おうちのひと  
さがしてね。

# せん きよ 選挙のまちがいさがし

せん きよ とうじつ うえ え した え  
～いよいよ選挙当日。上の絵と下の絵でちがうところが5つあるよ。さがしてみよう！～

え  
ただしい絵



え  
まちがいの絵



きみ み こた うらめん  
君はいくつ見つけれられたかな？ 答えは裏面にあるよ！

# あなたの背中を見て、将来子どもたちも投票へ

～子どもと一緒に選挙にいこう～



ねんご  
〇〇年後



明るい選挙の  
イメージキャラクター  
選挙のめいすいくん

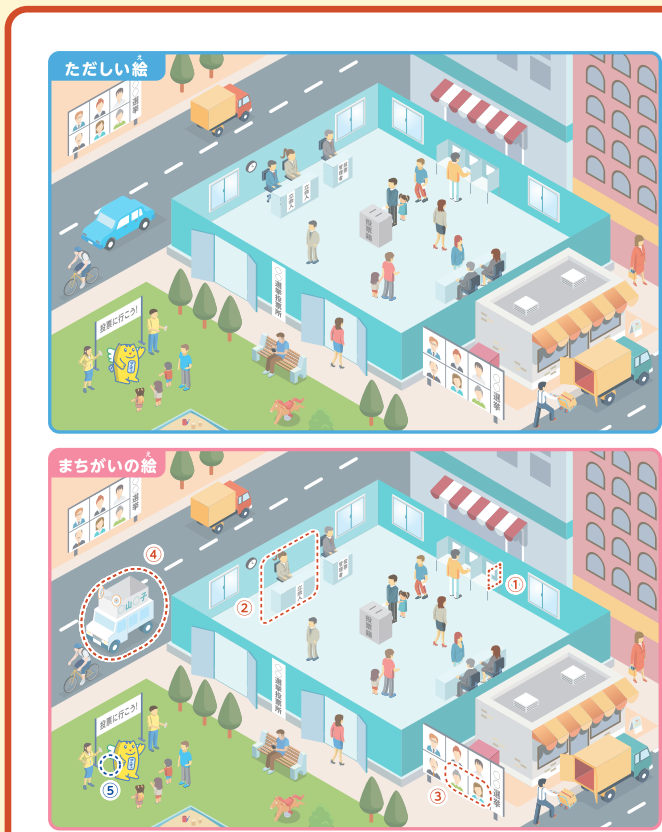
いっしょ どうひょうじょ にゆじょう  
一緒に投票所に入場できるのは、  
18歳未満の子どもです。

みぎ  
右のグラフのとおり、  
**親子連れ投票は  
子どもの将来の投票に  
つながっています。**

こ  
子どもの頃に親の投票についていった  
ことのある人・ない人の投票参加の比較

63.0%	20ポイント 以上高い!
ある人	ない人
41.8%	

※H28参院選後の総務省「18歳選挙権に関する意識調査」  
(18～20歳までの男女3,000人に行ったインターネット調査より)



## まちがいさがしの答えと解説

- ✕選挙に関するまちがい
- 記載台の仕切りが一箇所足りないよ!**  
投票の秘密をまもるために、ほかの人からみえない工夫がされているよ。
  - 投票に立ち会っている人の数が違うよ!**  
投票所には、正しく投票がおこなわれるように、投票管理者1人と投票立会人が2人以上いないといけないんだ。
  - ポスターの順番が違うよ!**  
ポスターは、どの掲示板でも同じ順番(位置)となっているよ。  
順番は、立候補の届出の受付順(複数の人が受付開始前にきたときは「くじ」)で決まるんだ。
  - 選挙カーを使って選挙運動がおこなわれているよ!**  
投票日当日は、選挙運動ができない決まりになっているんだ。
- ☆おまけ
- 「めいすいくん」の「かぎ」がないよ!**  
めいすいくんは投票箱をモチーフにしたキャラクターで、本物の投票箱と同じように「かぎ」がついているよ。
- つぎ  
次の選挙では、自分の目で確かめてみよう!