

## 1. 地域における自殺の基礎資料(厚生労働省作成)による自殺者数の推移(自殺日・住所地)※

(総数)

(単位:人) ※【 】内は警察庁データをもとに厚生労働省集計:発見日)

	平成 30 年	令和元年	令和 2 年	令和 3 年	令和 4 年	令和5年 (暫定値)
全国	20,668 (△459)	19,974 (△694)	20,907 (933)	20,820 (△87)	21,723 (903) ※【21,881】	※【21,818】
福岡県	861(△16)	816(△45)	884(68)	914(30)	890(△24) ※【878】	※【951】
飯塚医療圏	38(0)	39(1)	31(△8)	27(△4)	28(1)	29(暫定値)
嘉麻市	9(△2)	6(△3)	8(2)	6(△2)	2(△4)	6(暫定値)

(男性)

	平成 30 年	令和元年	令和 2 年	令和 3 年	令和 4 年	令和5年 (暫定値)
全国	14,149 (△511)	13,922 (△227)	13,914 (△8)	13,786 (△128)	14,622 (836) ※【14,746】	※【14,854】
福岡県	602(△8)	566(△45)	592(26)	573(△19)	599(26)	585(暫定値)
飯塚医療圏	27(3)	33(6)	23(△10)	13(△10)	19(6)	22(暫定値)
嘉麻市	6(1)	5(△1)	7(2)	3(△4)	1(△2)	5(暫定値)

(女性)

	平成 30 年	令和元年	令和 2 年	令和 3 年	令和 4 年	令和5年 (暫定値)
全国	6,519 (52)	6,052 (△467)	6,993 (941)	7,034 (41)	7,101 (67) ※【7,135】	※【6,964】
福岡県	259(△24)	250(△9)	292(42)	341(49)	291(△50)	328(暫定値)
飯塚医療圏	11(△3)	6(△5)	8(2)	14(6)	9(△5)	7(暫定値)
嘉麻市	3(△3)	1(△2)	1(0)	3(2)	1(△2)	1(暫定値)

( )内は、前年度との増減

## 2. 年代別自殺者数の推移

令和元～令和 4 年(自殺日、住所地)

(単位:人)

全国	20歳 未満	20歳代	30歳代	40歳代	50歳代	60歳代	70歳代	80歳 以上	不詳	計
令和元	656	2092	2498	3386	3407	2862	2896	2130	47	19974
令和2	777 (121)	2497 (405)	2588 (90)	3531 (145)	3392 (△15)	2775 (△87)	3004 (108)	2297 (167)	46 (△1)	20907 (933)
令和3	748 (△29)	2580 (83)	2530 (△58)	3548 (17)	3574 (182)	2611 (△164)	2984 (△20)	2211 (△86)	34 (△12)	20820 (△87)
令和4	794 (46)	2465 (△115)	2527 (△3)	3632 (84)	4059 (485)	2738 (127)	2983 (△1)	2486 (275)	39 (5)	21723 (903)

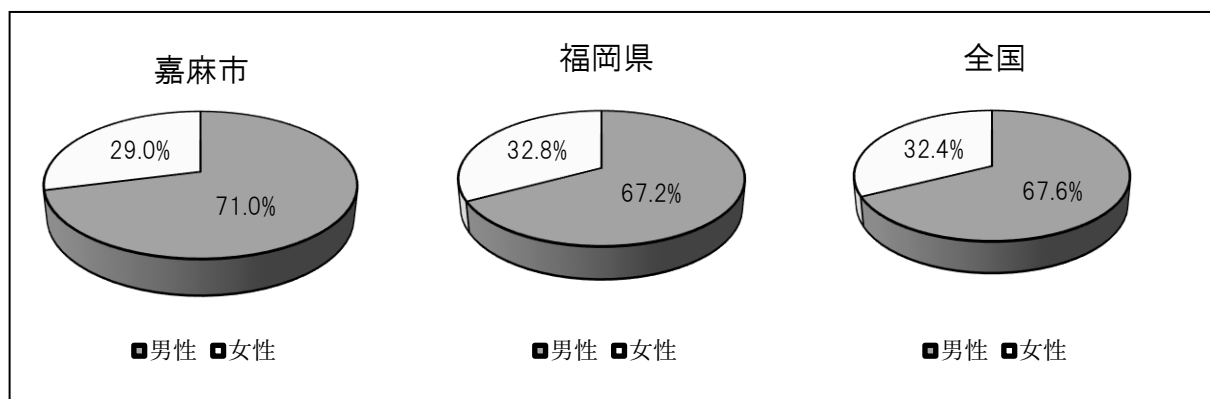
福岡県	20歳未満	20歳代	30歳代	40歳代	50歳代	60歳代	70歳代	80歳以上	計
令和元	19	100	106	124	155	112	105	95	816
令和2	26 (7)	128 (28)	135 (29)	154 (30)	128 (△27)	118 (6)	108 (3)	87 (△8)	884 (68)
令和3	39 (13)	114 (△14)	108 (△27)	151 (△3)	161 (33)	125 (7)	122 (14)	94 (7)	914 (30)
令和4	36 (△3)	103 (△11)	128 (20)	153 (2)	142 (△19)	120 (△5)	118 (△4)	90 (△4)	890 (△25)

嘉麻市	20歳未満	20歳代	30歳代	40歳代	50歳代	60歳代	70歳代	80歳以上	計
平成25～ 平成29年	1	4	7	8	15	6	6	13	61
平成30～ 令和4年	0	5	1	4	5	4	9	3	31

### 3. 自殺者の性別割合(地域自殺実態プロフィール 2023)

平成30年～令和4年(31人)の状況

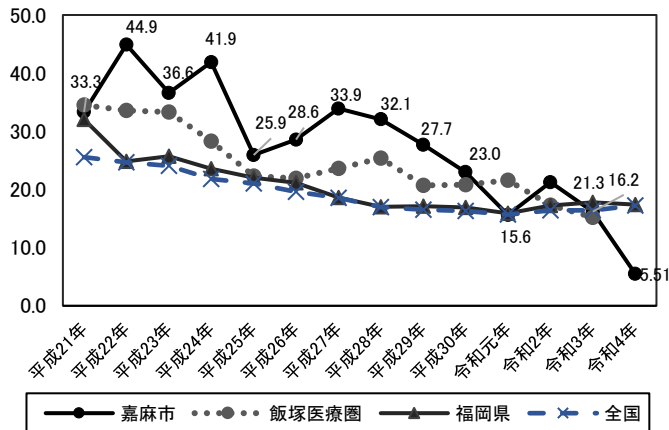
#### ① 性別割合



## ② 自殺死亡率(人口10万対)の推移

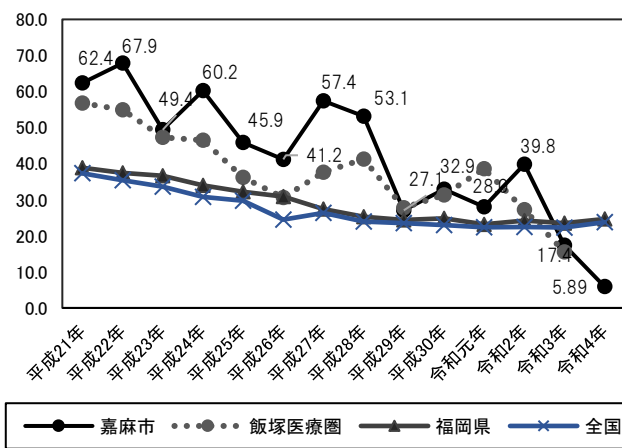
(人/10万人)

【自殺死亡率の推移(総数)】



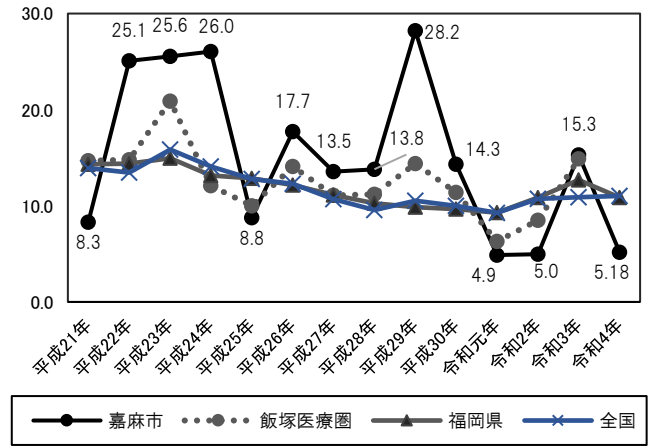
(人/10万人)

【自殺死亡率の推移(男性)】



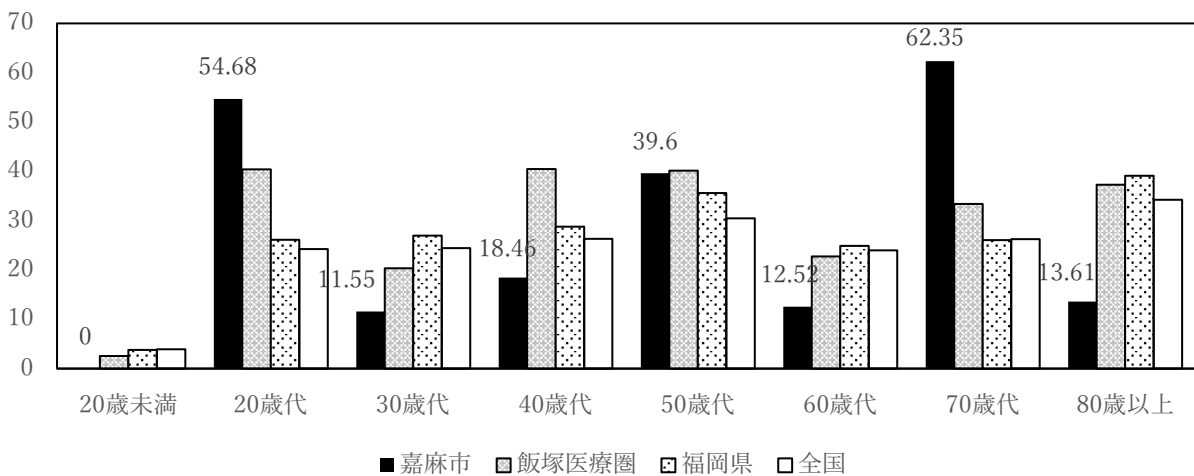
(人/10万人)

【自殺死亡率の推移(女性)】

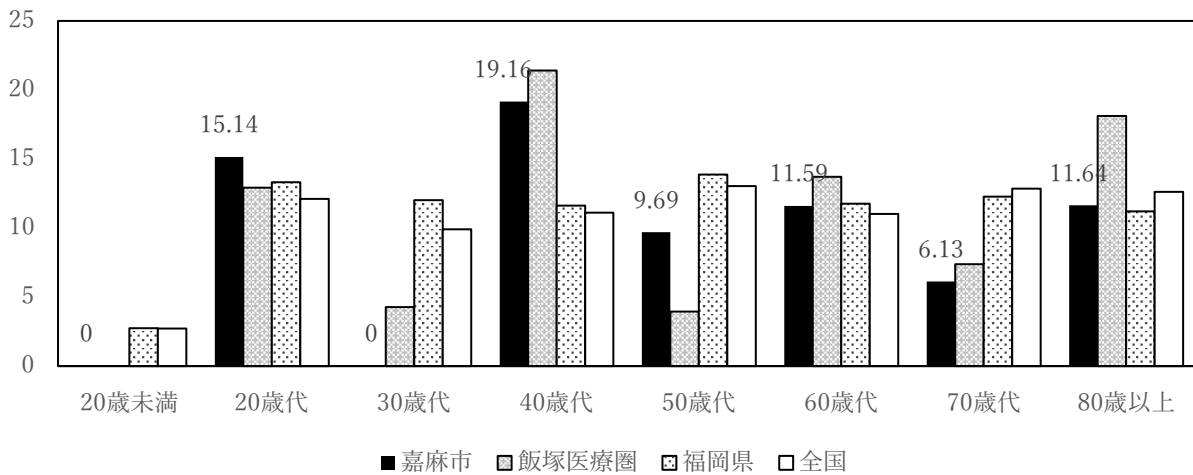


## ③ 性・年代別の平均自殺死亡率(人口10万対)

性・年代別の平均自殺死亡率(人口10万対):男性



性・年代別の平均自殺死亡率(人口10万対):女性



④ 嘉麻市の主な自殺者の特徴

	平成29年～令和3年(40人)			平成30年～令和4年(31人)		
	自殺者の特性 上位の5区分	自殺者数 (割合)	自殺死亡率 (10万対)	自殺者の特性 上位の5区分	自殺者数 (割合)	自殺死亡率 (10万対)
1位	男性 60歳以上無職独居	5人 (12.5%)	101.9	男性 60歳以上無職独居	4人 (12.9%)	81.6
2位	女性 60歳以上無職同居	5人 (12.5%)	19.5	男性 60歳以上無職同居	4人 (12.9%)	25.4
3位	男性 60歳以上無職同居	4人 (10.0%)	25.4	男性 40～59歳無職独居	3人 (9.7%)	497.4
4位	男性 40～59歳無職独居	3人 (7.5%)	497.4	男性 20～39歳有職同居	3人 (9.7%)	32.3
5位	女性 40～59歳無職独居	3人 (7.5%)	370.3	男性 60歳以上有職同居	3人 (28.2%)	28.2

(※)ライフリンク「自殺実態白書 2013」を参考に推定したもの。自殺者の特性別にみて代表的と考えられる経路の一例で、記載の経路が唯一のものでない。

⑤. 嘉麻市の自殺特性の評価(地域自殺実態プロフィール)

区 分	平成24年～平成28年		平成29年～令和3年		平成30年～令和4年	
	指標 (自殺死亡率)	ランク	指標 (自殺死亡率)	ランク	指標 (自殺死亡率)	ランク
総数 <sup>1)</sup>	32.5	★★★	20.8	★	16.5	—
20歳未満 <sup>1)</sup>	3.0	★a	29.1	—a	0.0	—a
20歳代 <sup>1)</sup>	16.3	—a	13.7	★★★a	35.9	★★a
30歳代 <sup>1)</sup>	32.4	★★a	0.0	—	5.9	—
40歳代 <sup>1)</sup>	43.4	★★a	41.4	★a	18.8	—a
50歳代 <sup>1)</sup>	60.0	★★★	11.3	★★a	24.5	★a
60歳代 <sup>1)</sup>	26.5	★a	23.3	—	12.0	—
70歳代 <sup>1)</sup>	26.3	—a	33.4	★★a	30.9	★★a
80歳以上 <sup>1)</sup>	62.7	★★★	14.2	★a	12.2	—
男性 <sup>1)</sup>	51.6	★★★	32.3	★	25.0	—a
女性 <sup>1)</sup>	16.0	★★a	24.6	★★a	9.0	—
若年者(20～39歳) <sup>1)</sup>	25.0	★a	24.8	★★a	19.4	★a
高齢者(70歳以上) <sup>1)</sup>	43.6	★★	28.7	★a	22.4	★a
勤務・経営 <sup>2)</sup>	36.7	★★★	17.0	—	12.7	—a
無職者・失業者 <sup>2)</sup>	72.1	★★	73.7	★★★	55.3	★★a

市区町村について全国市区町村に対するランクを評価

1)「地域における自殺の基礎資料」に基づく自殺死亡率。

2) 特別統計にもとづく20～59歳を対象とした自殺死亡率。

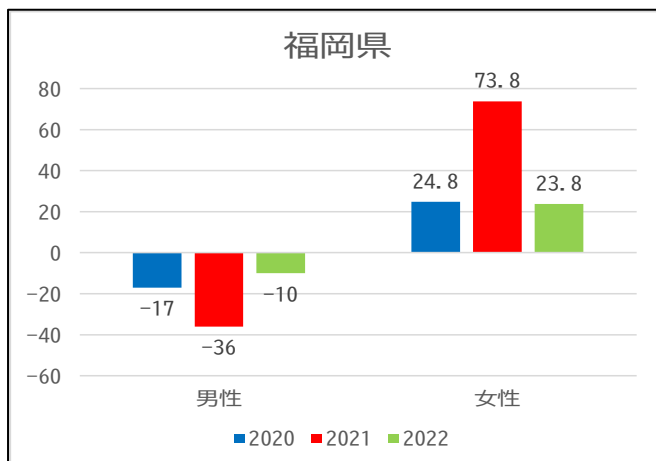
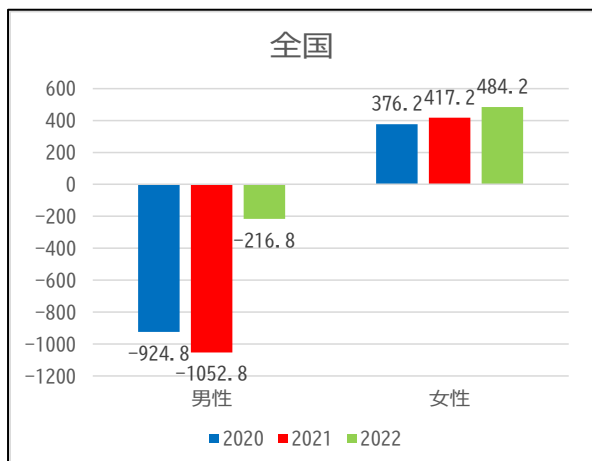
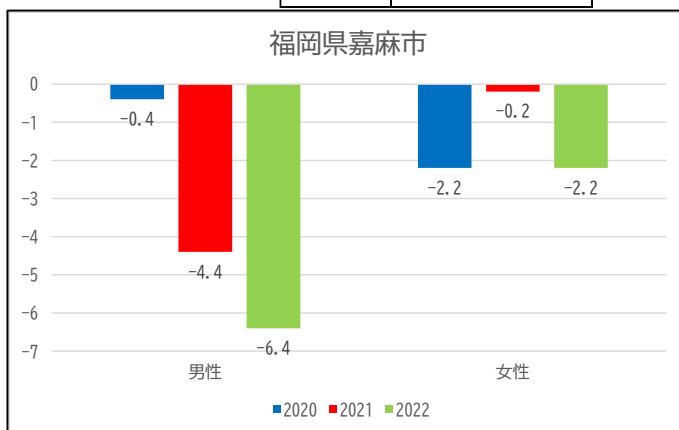
※自殺者数1人の増減でランクが変わる場合はランクにaをつけた

	全国の自殺死亡率 ランク
★★★	上位10%以内
★★	上位10～20%以内
★	上位20～40%以内
—	その他

⑥ 感染症拡大前5年平均自殺者数との比較

2020年、2021年及び2022年の自殺者数それぞれについて、感染症拡大前の5年間(2015年から2019年まで)の自殺者数の平均との差を示す。平均との比較であるため、整数とならない場合があります。

(1) 性別



(2) 性別・年齢別

