

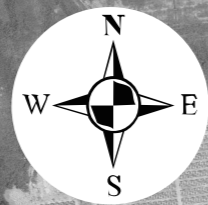
ため池ハザードマップ

唐人谷



嘉麻市 上山田

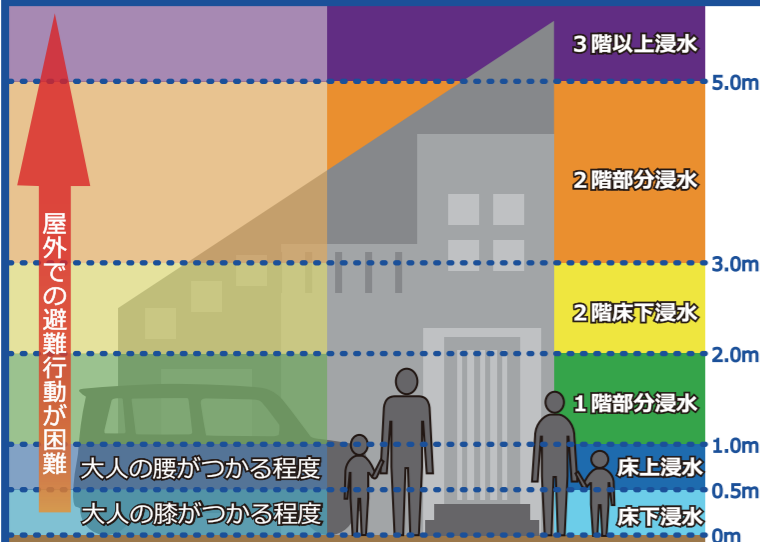
- このハザードマップは地震などによりため池が決壊した時に想定される浸水範囲及び浸水深を示しています。
- ため池以外からのはん濫は想定していません。
- 災害の状況によっては表示範囲以外においても被害が発生する可能性があります。



防災関連施設

	指定避難所		臨時ヘルプート
	指定緊急避難場所		警察署
	市役所		医療機関
	消防署		

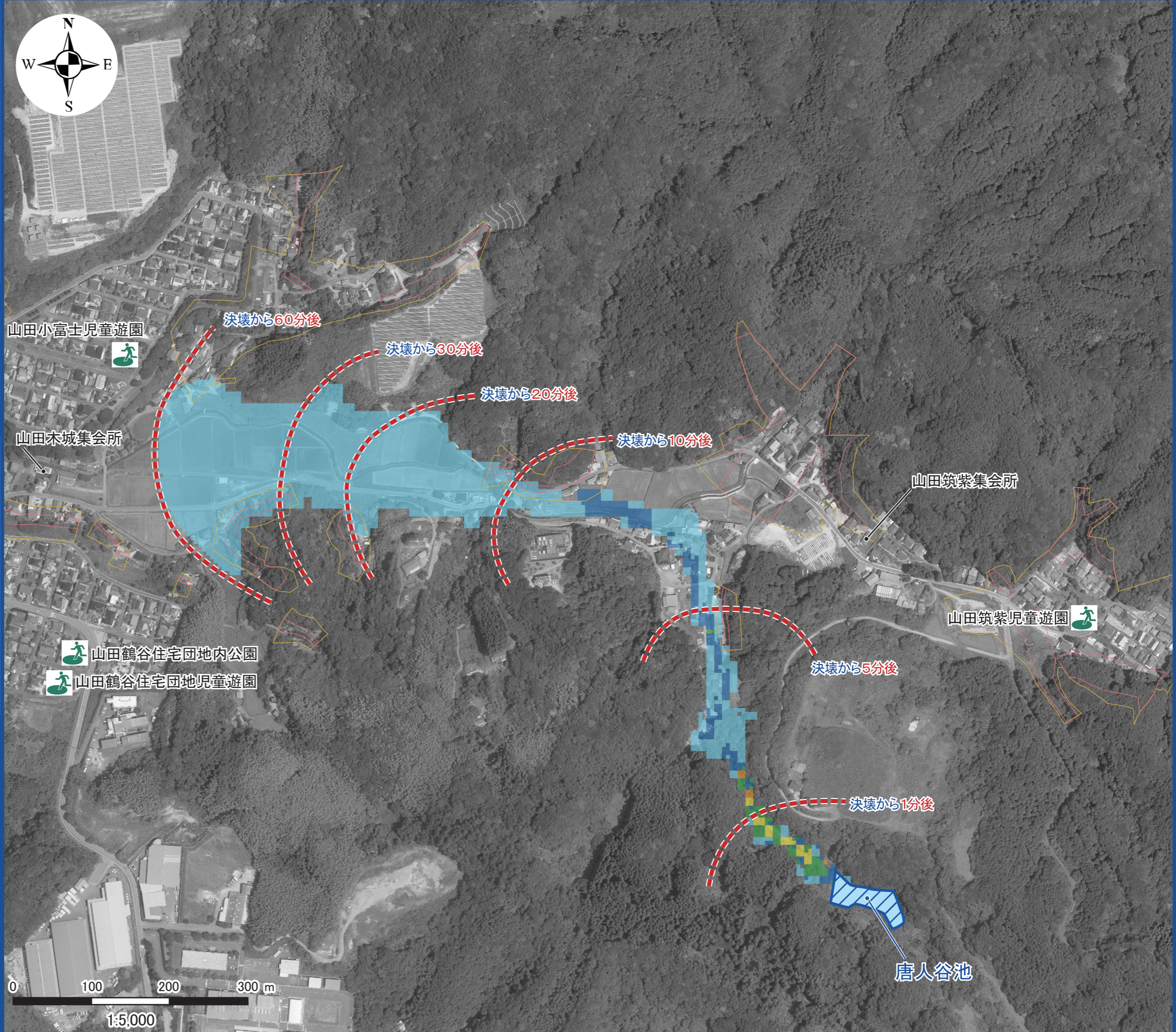
想定浸水深の目安



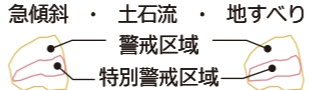
緊急時の連絡先 市外局番 (0948)

【 行政機関 】				
本庁舎 (農林振興課)	42-7465	防災対策課防災係	42-7417	
【 警察・消防 】				
嘉麻警察署	57-0110	飯塚消防署 嘉麻分署	57-0399	
山田警部交番		飯塚消防署 岩崎出張所	42-0655	
稲築警部交番		飯塚消防署 山田出張所	52-1285	
碓井交番				
大隈町交番				
千手駐在所				
宮野駐在所				
【 救急告示医療機関 】				
嘉麻赤十字病院	52-0861			
医療法人ユークアイ 西野病院	42-1114			
【 ライフライン 】				
九州電力(株) 飯塚営業所	0120-986-104	嘉麻市役所 水道局	42-7044/42-7063	

警察 **110** 番 火事 救急 **119** 番



土砂災害(特別)警戒区域



●特別警戒区域:
建築物の損壊が生じ、住民に大きな被害が生じるおそれがある区域

●警戒区域:
土砂災害のおそれがある区域

ため池諸元	名称	堤高(m)	総貯水量(m3)
	唐人谷池	5.7	6,000