

# ため池ハザードマップ 吉成(上)・吉成・松ヶ坂

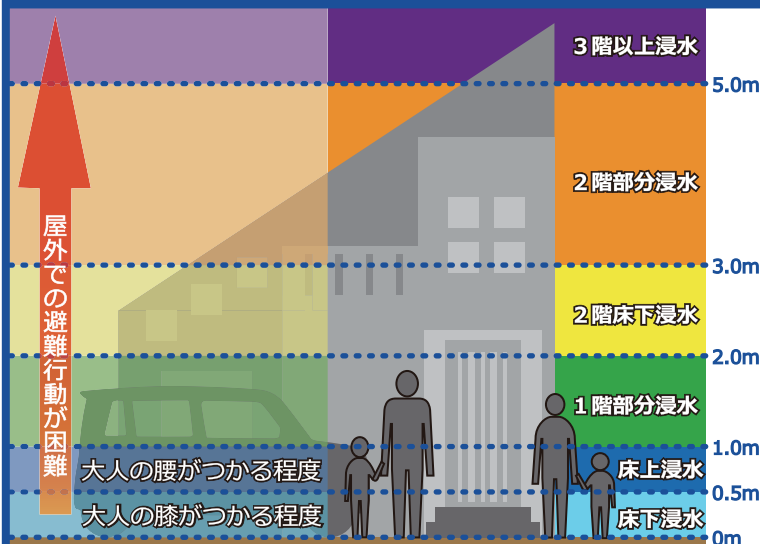


●このハザードマップは地震などによりため池が決壊した時に想定される浸水範囲及び浸水深を示しています。  
●ため池以外からのはん濫は想定していません。  
●災害の状況によっては表示範囲以外においても被害が発生する可能性があります。

## 防災関連施設

	指定避難所		臨時ハルポート
	指定緊急避難場所		警察署
	市役所		医療機関
	消防署		

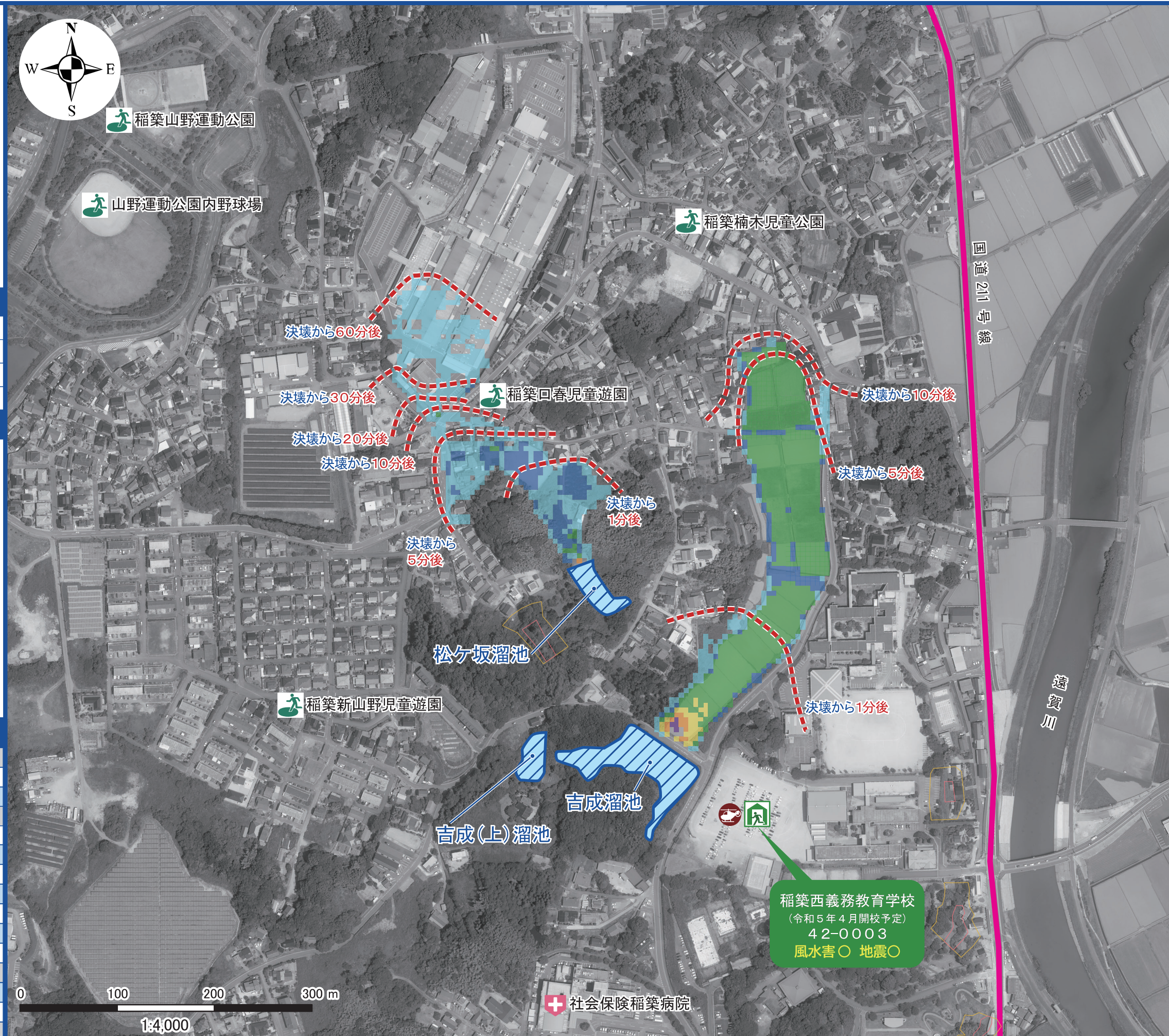
## 想定浸水深の目安



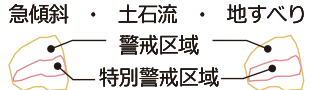
## 緊急時の連絡先 市外局番 (0948)

【 行政機関 】			
本庁舎 (農林振興課)	42-7465	防災対策課防災係	42-7417
【 警察・消防 】			
嘉麻警察署	57-0110	飯塚消防署 嘉麻分署	57-0399
山田警部交番	53-3281	飯塚消防署 岩崎出張所	42-0655
稲築警部交番	42-0160	飯塚消防署 山田出張所	52-1285
碓井交番	62-2039		
大隈町交番	57-2590		
千手駐在所	57-3270		
宮野駐在所	57-3398		
【 救急告示医療機関 】			
嘉麻赤十字病院	52-0861		
医療法人ユーアイ 西野病院	42-1114		
【 ライフライン 】			
九州電力(株) 飯塚営業所	0120-986-104	嘉麻市役所 水道局	42-7044/42-7063

警察 **110** 番 火事 **119** 番 救急 **119** 番



## 土砂災害(特別)警戒区域



●特別警戒区域:  
建築物の損壊が生じ、住民に大きな被害が生じるおそれがある区域

●警戒区域:  
土砂災害のおそれがある区域

ため池 諸元	名称	堤高(m)	総貯水量(m3)
	吉成(上)溜池	3.5	2,000
	吉成溜池	5.1	25,000
	松ヶ坂溜池	4	2,400

稲築西義務教育学校  
(令和5年4月開校予定)  
42-0003  
風水害○ 地震○

国道211号線

遠賀川

社会保険稲築病院