

嘉麻市橋梁長寿命化修繕計画



目次

1. はじめに
2. 橋梁長寿命化修繕計画の目的について
3. 橋梁長寿命化修繕計画の対象橋梁について
4. 健全性の把握および日常的な維持管理に関する基本的な方針について
5. 補修・架替えに関する基本的な方針について
6. 点検、補修、架替え時期について
7. 橋梁長寿命化修繕計画による効果について
8. 新技術による費用縮減の効果について
9. 集約化・撤去及びコスト縮減効果について
10. 橋梁長寿命化修繕計画の意見聴取会について
11. 今後10年間の修繕計画
12. 橋梁一覧表



1.はじめに

嘉麻市が管理する橋梁は、2022年時点で「385橋」（橋長2.0m以上の道路橋を対象とし土被り1m未満のボックスカルバート形式も含む）となっています。一般的に橋梁の更新時期は架設から50～60年程度と言われており、嘉麻市の橋梁の多くが高度経済成長期の発展とともに建設されたことから、30年後には多くの橋梁が更新時期を迎え、財政的な課題が生じてくることになります。

そこで、今後増大が見込まれる橋梁の補修や架替えに効果的に対応するため、従来の事後的な補修や架替えから予防的に小規模な補修を繰り返しながら延命していく手法へ政策転換することを目的として全385橋の橋梁を対象に平成26年度以降に実施した点検結果を基に平成30年度に「嘉麻市橋梁長寿命化修繕計画」を策定しています。これからは、「嘉麻市橋梁長寿命化修繕計画」に基づき維持補修を実施していくことで、橋梁の長寿命化を図るとともに維持補修費の平準化やライフサイクルコストの縮減が可能となり、長期に渡って道路網の安全性や信頼性を確保することを目指します。



2.橋梁長寿命化修繕計画の目的について

1) 背景

本市において、橋梁長寿命化修繕計画を策定する橋は 385橋です。

このうち、架設年次が資料等により分かっている橋梁において、すでに建設後 50年を経過している橋梁は約 7%を占めています。今後、30年後にはこの割合が約 97%を占め、急速に橋梁の高齢化が進むことが明らかになっています。

このような状況の中、これまでのように著しい損傷が顕在化してから補修や架替えなどを行う事後的な方法(事後保全型)ではコストの増大や橋梁の短命化を招き、安全性や信頼性を確保することが困難となります。

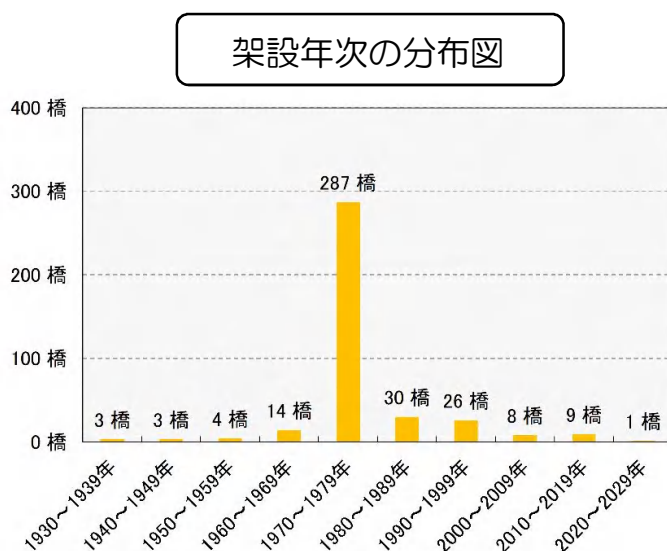


図-1.1 建設年次ごとの橋梁数【全385橋:2022年12月時点】

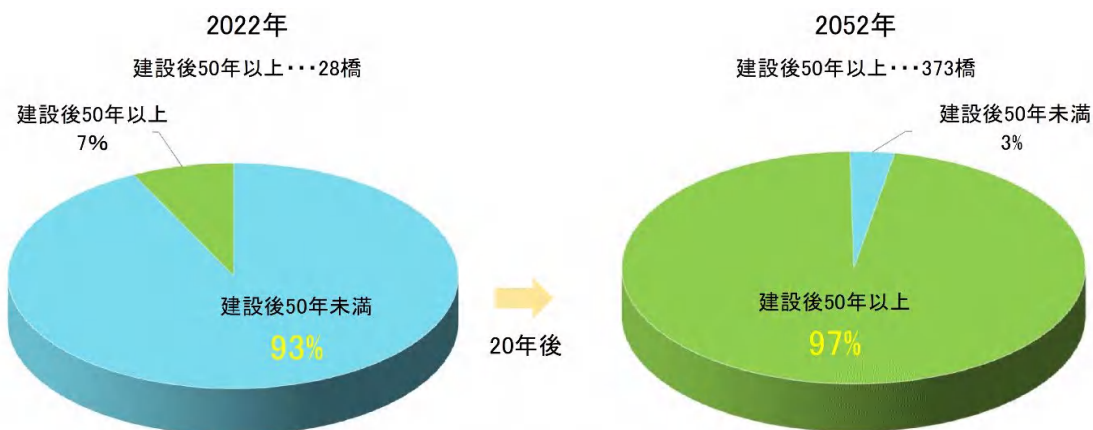
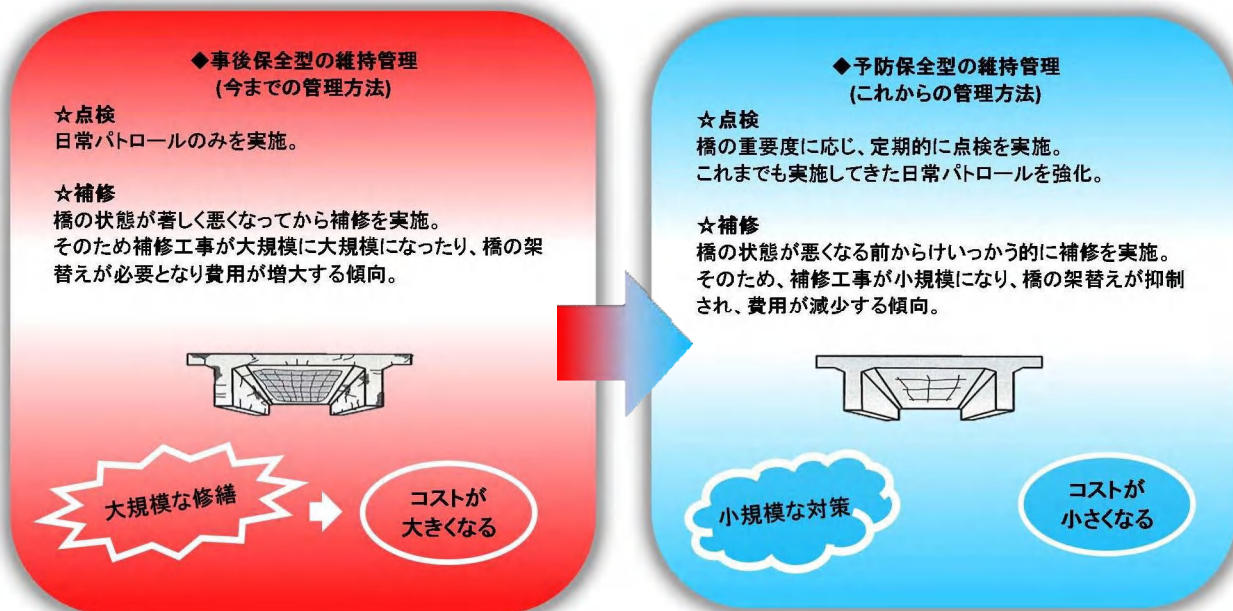


図-1.2 建設後50年以上経過した橋梁の割合

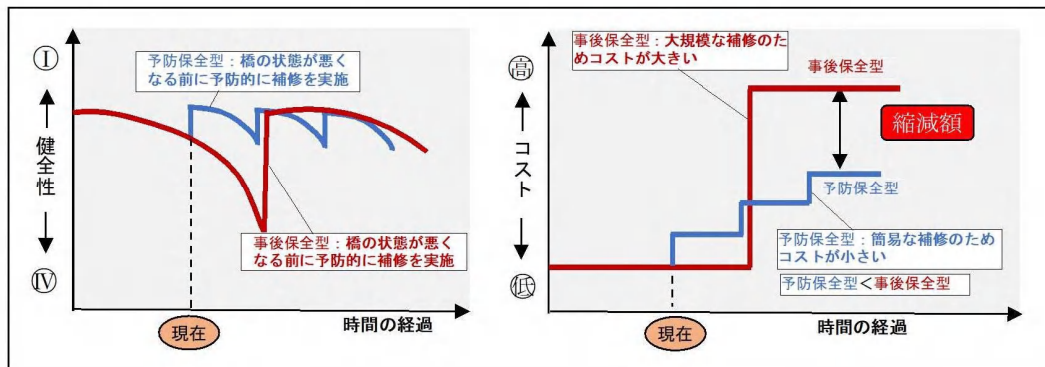
2) 目的

橋梁長寿命化修繕計画は、今後さらに進行する損傷や橋梁の老朽化に対し、定期的に点検を行い、著しい損傷の顕在化する前に計画的に補修(予防保全型)を行うことで、安心・安全を確保し、橋梁の長寿命化と維持管理のコストの縮減を図ることを目的としています。



事後保全型と予防保全型の補修時期およびコスト

「**予防保全型(青ライン)**」では、「**事後保全型(赤ライン)**」と比較して、予防的な小規模の対策を繰り返すことで、トータルの維持管理コストを縮減することができます。



3.橋梁長寿命化修繕計画の対策橋梁について

本市管理橋梁と計画対象橋梁

	1級市道	2級市道	その他市道	合計
全管理橋梁数	64	52	269	385

本市の橋梁長寿命化修繕計画の対象は、全管理橋梁(385橋)とします。「道路施設現況調査提案」に準じ、橋長2.0m以上の道路橋を対象とする。なお、土被り1m未満のボックスカルバート形式も含むものとします。

4.健全性の把握および日常的な維持管理に関する基本的な方針について

1) 健全性の評価

健全性評価は、点検結果をもとに橋梁の状態を4段階の「健全性ランク」によって評価します。

健全性ランクと評価

項目	評価			
	I	II	III	IV
橋の健全性	健全	予防保全段階	早期措置段階	緊急措置段階
	高	← 健全性		→ 低

健全性 I



健全

健全性 II



予防保全段階

健全性 III



早期措置段階

2) 健全性による対策区分の設定

橋の健全性の評価結果に応じて、措置の必要性を下記のように判断します。

- ・「Ⅰ」：次回の定期点検まで措置が不要と判断
- ・「Ⅱ」、「Ⅲ」、「Ⅳ」：監視、補修、架替等の措置が必要と判断

措置の基本的な考え方

橋の健全性の区分		措置の基本的な考え方	措置
Ⅰ	健全	監視や措置を行う必要のない状態	定期点検
Ⅱ	予防保全 段階	状況に応じて、監視や措置を行うことが望ましい状態	監視、補修
Ⅲ	早期措置 段階	早期に監視や措置を行う必要がある状態	監視、補修
Ⅳ	緊急措置 段階	緊急に措置を行う必要がある状態	補修、架替

3) 健全性の把握に関する基本的な方針

橋を効率的に維持管理するには、橋に発生している損傷を早期に把握するための点検を行うことが重要である。損傷をより早期に発見するためには、定期的かつ詳細な点検を行うのが望ましい。管理者は、5年に1回の定期点検によって、健全性を把握することを基本とし、各々の状況に応じた方法などを設定する。

点検種類と目的および頻度

種類	目的	頻度
日常点検	損傷の早期発見	パトロール時に実施
定期点検	橋梁の損傷状況把握	5年に1回
詳細調査	損傷の詳細点検	必要に応じて
異常時点検	異常・損傷の点検	災害時など必要に応じて

4) 日常的な維持管理に関する基本的な方針

本市では、橋を良好な状態に保つために、日常の道路パトロールの中で措置が必要と判断された場合、維持作業を随時実施します。

5.補修・架替えに関する基本的な方針について

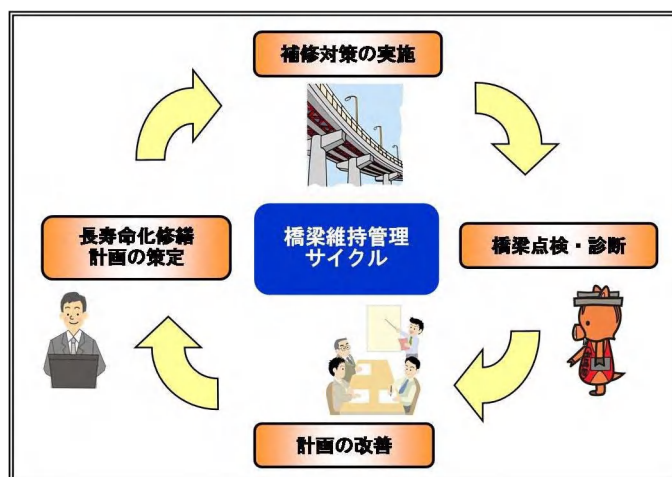
長寿命化修繕計画による効果を継続的に発揮するため、以下の方針を設定します。

- (1) 点検の実施
- (2) 橋梁維持管理サイクルの運用

橋梁維持管理サイクルを運用することにより、点検で橋梁の状況を把握し、予防的な補修や計画に基づいた架替えにより、維持管理費の軽減を目指します。

また、実施した補修の効果や点検結果を踏まえ、橋梁長寿命化修繕計画の検証を行い、効果的な計画となるように適宜見直しを行います。

橋梁維持管理サイクル



城ヶ浦橋



6.点検、補修、架替え時期について

本計画により、嘉麻市の対象橋梁について10年間の補修計画を策定しました。

その結果、補修や監視などの措置が必要となる橋梁があり、今後は速やかに対策を行っていくと同時に、継続的に橋梁の点検も行っていきます。

措置が必要と判断された橋の優先順位は、以下に設定方法を示します。

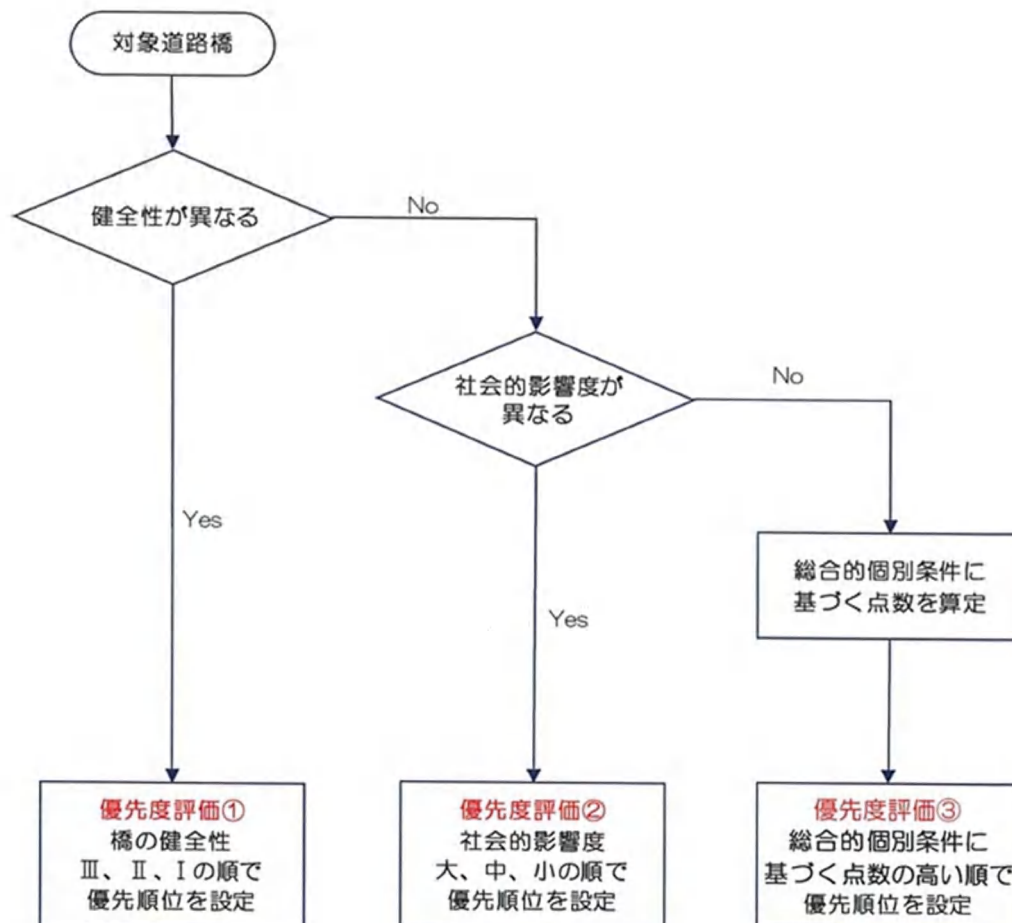
- 優先度評価①：健全性が低い橋を優先させます。

(健全性「Ⅲ」 → 「Ⅱ」 → 「Ⅰ」)

- 優先度評価②：健全性が同じ場合は、社会的影響度の大きい橋を優先させます。

(社会的影響度「大の橋」 → 「中の橋」 → 「小の橋」)

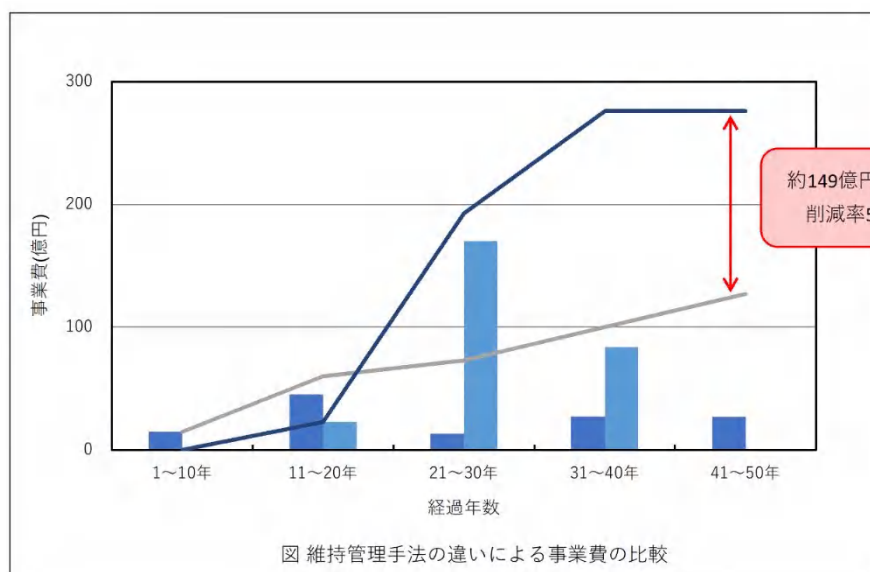
■ 優先度評価③：健全性・社会的影響度が同じ場合は、総合的個別条件にもとづいて算定された点数が高い橋を優先させます。



7.橋梁長寿命化修繕計画による効果について

橋梁長寿命化修繕計画を策定する385橋について、今後50年の事業費を比較すると、従来の事後保全型が276.1億円に対し、橋梁長寿命化修繕計画の実施による予防保全型が127.0億円となり、コスト縮減効果として約54%の縮減となります。予防的補修を行うことで長期に渡る交通規制が減少し、緊急輸送路や経済的な交通活動が確保されます。

事後保全型と予防保全型の事業費比較

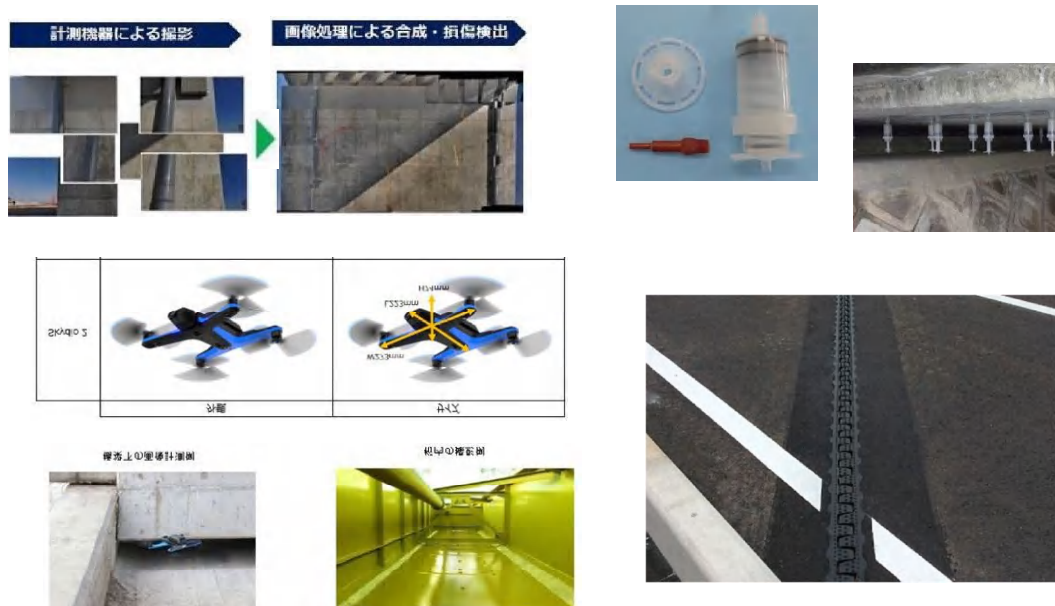


8.新技術による費用縮減の効果について

橋梁の老朽化が進行する中、実効性のある長寿命化修繕計画の策定を図るために新技術等の活用を検討し、今後の維持管理を効率的かつ費用縮減に取り組むことを目指します。

(1) 新技術等の活用

嘉麻市が管理する橋梁に活用が可能な新技術・新工法を選定します。

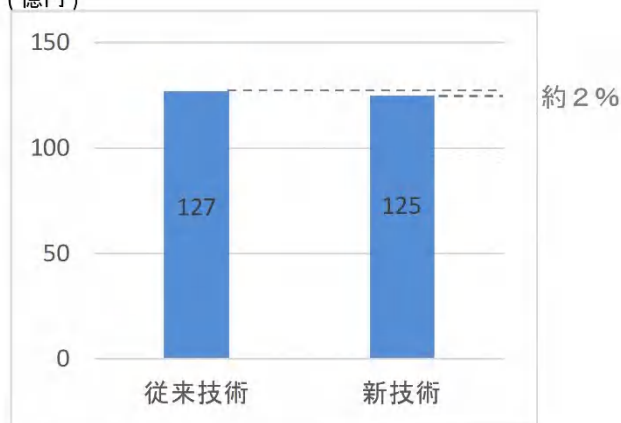


(2) 費用縮減

従来技術を用いて算出した今後50年間の維持修繕費用に対し、新技術・新工法を用いることで約2%程度 of 費用縮減が可能となります。

橋梁の定期点検及び橋梁補修工事に対し、従来技術と新技術の比較検討を行い、点検・修繕事業の効率化及び生産向上を図り、積極的に新技術を活用することで、今後5年間で385橋のうち10橋程度に対して約100万円の費用削減を目標に取り組んでいきます。

効果の試算
(億円)



9.集約化・撤去及びコスト縮減効果について

嘉麻市には現在385橋あり、その中で社会的影響度・総合的個別条件を考慮しながら地元の意見を踏まえ、今後5年間で1橋程度、橋梁の集約化や撤去をすることで、今後のライフサイクルコストを約150万円縮減することを目指します。

10.橋梁長寿命化修繕計画の意見聴取会について

本計画は平成26年度より点検を行い、その結果に基づき橋梁の専門知識を有する方と数回の意見聴取を行いながら策定しております。

1) 計画策定担当部署

嘉麻市役所 土木課 土木係

TEL : 0948-62-5353(代表)

FAX : 0948-62-5018(代表)

2) 意見を聴取した学識経験者等の専門知識を有する者

九州工業大学 建設社会工学研究系

博士(工学) 合田 寛基 准教授



12. 橋梁一覧表

通し番号	作業用番号	橋梁名	路線名	橋長	全幅員	架設年	交差条件	材料区分	点検実施年度	判定区分	次回点検年度	対策内容	対策の着手年度	完了予定年度	補修概算事業費(百万円/1回)
1	00001	山野橋	市道山野・才田線	2.50 m	10.40 m	不明	開水路	PC+RC	2021	I	2025	監視	-	-	8
2	00002	田中橋	市道山野・才田線	69.80 m	6.50 m	1905	河川	PC	2020	II	2023	修繕(ひびわれ補修、断面修復)	2027	2029	132
3	00003	漆生字日和橋	市道山野・才田線	7.10 m	7.70 m	不明	河川	RC	2020	II	2023	監視	-	-	16
4	00004	新才田橋	市道山野・才田線	23.70 m	7.80 m	1905	河川	PC	2020	II	2023	監視	-	-	54
5	00005	城ヶ浦橋	市道才田・庄内線	47.00 m	9.10 m	1905	河川	鋼	2020	I	2025	監視	-	-	81
6	00006	山野字コシキ田橋	市道山野・鴨生線	2.60 m	8.70 m	不明	開水路	PC+RC	2020	II	2023	監視	-	-	7
7	00007	山野字堤田橋	市道山野・鴨生線	2.10 m	8.50 m	不明	開水路	PC+RC	2021	I	2025	監視	-	-	5
8	00008	茶屋ノ元橋	市道山野・鴨生線	85.80 m	10.00 m	1905	河川	PC	2020	II	2023	監視	-	-	249
9	00009	山野字白門1号橋	市道山野・鴨生線	7.20 m	6.10 m	不明	河川	RC	2020	II	2023	監視	-	-	13
10	00010	昭和橋	市道漆生・鴨生線	53.00 m	17.80 m	1905	河川	PC	2020	II	2023	監視	-	-	274
11	00011	南部橋	市道漆生・才田線	8.40 m	44.10 m	不明	河川	PC	2020	II	2023	監視	-	-	107
12	00012	山野字塚崎橋	市道山野・飯塚団地線	5.00 m	10.60 m	不明	開水路	RC	2021	I	2025	監視	-	-	15
13	00013	鴨生字山伏町橋	市道鴨生第二線	4.40 m	6.50 m	不明	開水路	RC	2020	II	2023	監視	-	-	8
14	00014	鴨生字居鳥橋	市道岩崎・鴨生線	4.40 m	8.60 m	不明	開水路	RC	2020	I	2025	監視	-	-	11
15	00015	鴨生橋1	市道岩崎・鴨生線	41.00 m	9.80 m	1905	河川	PC	2020	II	2023	修繕(ひびわれ補修、断面修復)	2026	2028	117
16	00016	漆生字蔵ノ本橋	市道漆生・平線	8.30 m	7.40 m	不明	河川	PC	2020	II	2023	監視	-	-	18
17	00017	平橋	市道漆生・平線	40.70 m	9.80 m	1905	河川	鋼	2020	II	2023	修繕(ひびわれ補修、断面修復、伸縮装置補修、再塗装)	2028	2030	76
18	00018	山野字三十六橋	市道樋渡・穂波線	11.80 m	6.40 m	不明	河川	RC	2020	II	2023	監視	-	-	22
19	00019	口春字西ノ池橋	市道口ノ春・神社線	4.90 m	6.20 m	1905	道路	RC	2017	I	2025	監視	-	-	9
20	00020	口春字宮ノ上橋	市道口ノ春・神社線	3.00 m	9.00 m	不明	開水路	RC	2020	I	2025	監視	-	-	8
21	00021	岩崎字フシウ橋	市道岩崎・口ノ春線	5.90 m	5.60 m	不明	開水路	RC	2020	II	2023	監視	-	-	10
22	00023	鴨生字本下滝橋	市道鴨生・下一作線	7.50 m	5.20 m	1905	河川	RC	2020	II	2023	監視	-	-	11
23	00024	鴨生字梅ノ木橋	市道鴨生・枝坂線	4.60 m	8.30 m	不明	開水路	RC	2020	I	2025	監視	-	-	11
24	00025	綿打橋	市道岩崎・綿打橋線	45.00 m	5.00 m	1905	河川	鋼	2020	II	2023	修繕(ひびわれ補修、断面修復、再塗装)	2024	2026	43
25	00026	浜殿橋	市道漆生・黒田線	10.30 m	6.00 m	不明	河川	RC	2020	II	2023	監視	-	-	18
26	00028	中江橋	市道漆生・黒田線	61.40 m	5.00 m	1905	河川	RC	2020	II	2023	修繕(再塗装、断面修復、伸縮装置補修)	2028	2030	89
27	00029	稲築才田字ノソエ橋	市道牛隈・才田線	8.50 m	7.20 m	不明	河川	RC	2020	II	2023	監視	-	-	18
28	00030	山野字藪町橋	市道樋渡線	6.50 m	5.00 m	不明	河川	RC	2017	II	2025	監視	-	-	9
29	00031	山野字黒坂橋	市道樋渡作業所線	4.00 m	6.00 m	不明	開水路	PC+RC	2017	II	2025	監視	-	-	7
30	00032	山野字備中橋	市道次郎五郎台団地11号線	4.80 m	8.30 m	不明	開水路	RC	2017	II	2025	監視	-	-	12
31	00033	山野字藪伏橋	市道山野・藪狭線	2.30 m	4.30 m	不明	開水路	石	2017	II	2025	監視	-	-	3
32	00034	山野字池ノ下橋	市道山野池ノ下線	2.40 m	15.10 m	不明	開水路	RC	2021	I	2026	監視	-	-	11
33	00035	口春字町の前橋	市道口ノ春・タタ江線	2.40 m	4.60 m	不明	開水路	RC	2021	II	2024	監視	-	-	3
34	00036	口春字三郎丸橋	市道口ノ春・タタ江線	2.00 m	6.00 m	不明	開水路	PC+石	2021	II	2024	監視	-	-	3
35	00037	口春字二畝町橋	市道口ノ春・西ノ池線	2.90 m	4.30 m	不明	開水路	RC	2017	II	2024	監視	-	-	4
36	00038	岩崎字天神橋	市道岩崎・松山線	3.30 m	7.00 m	不明	開水路	RC	2017	II	2025	監視	-	-	7
37	00040	岩崎字松山橋	市道松山・新屋敷線	5.10 m	5.90 m	不明	開水路	RC	2020	II	2023	監視	-	-	9
38	00041	岩崎橋1	市道新屋敷・漆生東線	2.10 m	5.80 m	不明	開水路	RC	2017	I	2026	監視	-	-	4
39	00042	漆生字二川町橋	市道漆生・鷺山線	2.50 m	6.10 m	不明	開水路	RC	2021	II	2024	監視	-	-	4
40	00043	漆生字杭原1号橋	市道漆生浄水場線	2.90 m	5.30 m	不明	開水路	RC	2021	II	2024	監視	-	-	4
41	00044	漆生字柿木橋	市道稲築橋・次郎太郎線	3.00 m	6.30 m	不明	開水路	RC	2020	III	2027	更新(架替 ボックスカルバート)	2021	2023	5
42	00045	漆生字大坪橋	市道南部・才田日吉線	6.50 m	5.30 m	不明	河川	RC	2020	II	2024	監視	-	-	10

通し番号	作業用番号	橋梁名	路線名	橋長	全幅員	架設年	交差条件	材料区分	点検実施年度	判定区分	次回点検年度	対策内容	対策の着手年度	完了予定年度	補修概算事業費(百万円/1回)
43	00046	稲築才田字ホン谷橋	市道南部・才田日吉線	3.80 m	4.60 m	不明	開水路	RC	2021	II	2024	監視	-	-	5
44	00047	平字灰ノ木橋	市道下平線	2.40 m	6.10 m	不明	開水路	RC	2017	II	2024	監視	-	-	4
45	00048	平字宮地1号橋	市道下平線	3.10 m	4.90 m	不明	開水路	RC	2017	II	2024	監視	-	-	4
46	00049	平字宮地2号橋	市道下平線	2.50 m	8.00 m	不明	開水路	RC	2017	II	2024	監視	-	-	6
47	00050	平字宮バス橋	市道下平線	2.10 m	5.70 m	不明	開水路	RC	2017	II	2024	監視	-	-	3
48	00051	平字橋詰橋	市道平・立田線	4.30 m	3.40 m	不明	開水路	RC	2017	II	2024	監視	-	-	4
49	00052	鴨生字河田1号橋	市道中ノ坪団地2号線	6.20 m	6.00 m	不明	開水路	PC+RC	2020	II	2024	監視	-	-	11
50	00053	鴨生字河田2号橋	市道中ノ坪団地14号線	2.00 m	6.50 m	不明	開水路	PC	2017	II	2024	監視	-	-	4
51	00054	山野字和田橋	市道和田地内線	3.40 m	5.10 m	不明	開水路	RC	2020	II	2024	監視	-	-	5
52	00055	山野字白門2号橋	市道白門・和田線	6.50 m	4.00 m	不明	開水路	RC	2020	II	2024	監視	-	-	8
53	00056	山野字藤田1号橋	市道藤田団地内1号線	7.10 m	7.00 m	不明	河川	RC	2021	I	2026	監視	-	-	14
54	00057	二塚橋	市道漆生工場団地4号線	11.40 m	9.00 m	1905	河川	PC	2021	I	2027	監視	-	-	30
55	00058	漆生字杭原2号橋	市道杭原・葉月線	7.40 m	8.10 m	1905	河川	RC	2020	II	2023	監視	-	-	17
56	00059	鴨生橋2	市道長坂地内線	2.20 m	13.60 m	不明	開水路	RC	2020	I	2026	監視	-	-	9
57	00060	漆生橋	市道反崎地内線	4.50 m	8.70 m	不明	開水路	RC	2017	I	2026	監視	-	-	11
58	00062	山野字凱旋門橋	市道川原・三十六線	6.80 m	5.80 m	不明	河川	RC	2017	II	2024	監視	-	-	11
59	00063	山野字藤田2号橋	市道川原・三十六線	6.00 m	5.80 m	不明	河川	RC	2017	II	2024	監視	-	-	10
60	00064	新宮ノ前橋	市道神社・山田川線	69.60 m	6.20 m	1905	河川	PC	2020	II	2023	監視	-	-	125
61	00065	山田川橋	市道神社・山田川線	44.60 m	5.20 m	1905	河川	PC	2020	I	2025	監視	-	-	67
62	00066	岩崎字赤井橋	市道下平・橋詰線	3.90 m	6.90 m	不明	開水路	RC	2021	I	2026	監視	-	-	8
63	00067	岩崎橋	市道岩崎・漆生線	50.60 m	5.50 m	不明	河川	PC	2020	II	2023	監視	-	-	81
64	00068	漆生字大城ヶ浦橋	市道岩崎・漆生線	6.20 m	4.30 m	不明	道路	RC	2020	II	2023	修繕(断面修復、再塗装)	2024	2025	8
65	00069	漆生字尺目橋	市道漆生・本村線	5.60 m	6.60 m	不明	河川	RC	2021	I	2026	監視	-	-	11
66	00070	下白井字測ノ上橋	市道新道・牛隈線	3.40 m	11.00 m	不明	道路	RC	2020	I	2025	監視	-	-	11
67	00071	下白井橋	市道新道・牛隈線	35.50 m	11.00 m	1905	河川	PC	2020	II	2023	監視	-	-	113
68	00072	上白井字舟田橋	市道新道・牛隈線	3.40 m	11.00 m	不明	道路	RC	2020	II	2028	修繕(ひびわれ補修)	2023	2025	11
69	00073	上白井字舟田1号橋	市道新道・牛隈線	7.00 m	10.90 m	不明	開水路	RC	2020	II	2023	監視	-	-	22
70	00074	上白井字舟田3号橋	市道新道・牛隈線	2.60 m	10.00 m	不明	開水路	RC	2020	I	2025	監視	-	-	8
71	00075	上白井字舟田2号橋	市道新道・牛隈線	6.10 m	10.00 m	不明	道路	RC	2020	I	2025	監視	-	-	18
72	00076	光代新橋	市道新道・牛隈線	92.00 m	11.00 m	1905	河川	PC	2020	II	2023	監視	-	-	293
73	00077	光代字池田橋	市道新道・牛隈線	2.20 m	11.90 m	不明	開水路	RC	2020	I	2025	監視	-	-	8
74	00078	光代字畑ノ下橋	市道新道・牛隈線	3.20 m	10.80 m	不明	開水路	RC	2020	I	2025	監視	-	-	10
75	00079	西郷字足町1号橋	市道新道・牛隈線	3.00 m	10.80 m	不明	開水路	RC	2020	I	2025	監視	-	-	9
76	00080	西郷字足町2号橋	市道新道・牛隈線	3.30 m	10.50 m	不明	開水路	RC	2020	I	2025	監視	-	-	10
77	00081	飯田①橋	市道ウキシマ・役場線	5.20 m	6.20 m	不明	開水路	RC	2020	II	2023	監視	-	-	9
78	00082	平山①橋	市道ウキシマ・役場線	2.80 m	8.80 m	不明	開水路	RC	2020	I	2025	監視	-	-	7
79	00083	妙見橋	市道ウキシマ・役場線	34.00 m	7.30 m	1905	河川	PC	2020	III	2029	修繕(ひびわれ補修、断面修復)	2024	2026	72
80	00084	上白井①橋	市道ウキシマ・役場線	2.40 m	9.30 m	不明	開水路	RC	2020	I	2025	監視	-	-	6
81	00085	西郷①橋	市道具嶋・赤松尾線	5.80 m	9.40 m	不明	開水路	RC	2020	II	2023	監視	-	-	16
82	00086	井土橋	市道具嶋・赤松尾線	20.60 m	9.20 m	1905	河川	PC	2020	I	2025	監視	-	-	55
83	00087	下白井西橋	市道吉隈・久恒線	41.50 m	8.70 m	1905	河川	PC	2020	II	2023	監視	-	-	105
84	00088	中河原橋	市道吉隈・久恒線	63.70 m	8.70 m	1905	河川	PC	2020	II	2023	監視	-	-	161
85	00089	椎木町橋	市道吉隈・久恒線	5.90 m	6.50 m	不明	開水路	RC	2020	II	2023	監視	-	-	11

通し番号	作業用番号	橋梁名	路線名	橋長	全幅員	架設年	交差条件	材料区分	点検実施年度	判定区分	次回点検年度	対策内容	対策の着手年度	完了予定年度	補修概算事業費(百万円/1回)
86	00090	飯田②橋	市道池田・熊本線	3.20 m	6.10 m	不明	開水路	RC	2021	I	2025	監視	-	-	6
87	00091	上白井②橋	市道グランド・宮ノ後線	3.00 m	16.40 m	不明	開水路	RC	2021	I	2025	監視	-	-	14
88	00092	上白井③橋	市道平原・笹原線	2.60 m	5.00 m	不明	開水路	RC	2020	I	2025	監視	-	-	4
89	00094	笹原橋	市道赤松尾・笹原線	18.50 m	6.30 m	1905	河川	PC	2020	II	2023	監視	-	-	34
90	00095	光代橋	市道下川原・入道線	61.60 m	9.00 m	1905	河川	PC	2020	II	2023	監視	-	-	161
91	00096	平山②橋	市道池田・ミドリ線	2.40 m	6.60 m	不明	開水路	RC	2017	II	2024	監視	-	-	5
92	00097	平山③橋	市道池田・熊本線	2.00 m	4.60 m	不明	開水路	RC	2017	II	2024	監視	-	-	3
93	00098	西口橋	市道下白井西橋・長源寺線	35.00 m	5.40 m	1905	河川	PC	2020	II	2023	監視	-	-	55
94	00099	光代①橋	市道塚田・入道線	3.80 m	5.60 m	不明	開水路	RC	2017	II	2024	監視	-	-	6
95	00100	平山④橋	市道平山・曲り線	3.10 m	6.60 m	不明	開水路	RC	2017	II	2024	監視	-	-	6
96	00101	飯田字フカマチ橋	市道飯田・深町線	3.60 m	4.30 m	不明	開水路	RC	2021	II	2025	監視	-	-	4
97	00102	平山字長原①橋	市道山本・石原線	2.40 m	4.40 m	不明	開水路	RC	2021	II	2024	監視	-	-	3
98	00103	上白井⑤橋	市道植松・八反田線	2.00 m	7.30 m	不明	開水路	RC	2017	II	2024	監視	-	-	4
99	00104	光代②橋	市道サヤノモト・舟田線	3.30 m	9.30 m	不明	開水路	RC	2017	II	2024	監視	-	-	9
100	00105	下白井②橋	市道長尾崎・県道線	3.00 m	3.40 m	不明	開水路	RC	2017	II	2024	監視	-	-	3
101	00106	下白井①橋	市道長尾崎・県道線	2.80 m	4.30 m	不明	開水路	RC	2021	I	2026	監視	-	-	3
102	00107	末永橋	市道笹原・末永線	25.60 m	3.70 m	1905	河川	PC	2021	I	2026	監視	-	-	27
103	00108	下白井字土居ノ元橋	市道上川原・ツケカブラ線	3.40 m	4.90 m	不明	開水路	RC	2017	II	2025	監視	-	-	5
104	00109	下白井字下用作橋	市道下用作・八反田線	2.90 m	3.70 m	不明	開水路	RC	2017	I	2026	監視	-	-	3
105	00110	上白井字浦田橋	市道法務局・グランド線	3.90 m	8.50 m	不明	開水路	RC	2017	II	2024	監視	-	-	10
106	00111	下白井字水ヶ島1号橋	市道上タナギ・水通シ線	4.20 m	5.70 m	不明	開水路	RC	2017	II	2024	監視	-	-	7
107	00112	下白井③橋	市道水通シ・水ヶ島線	4.10 m	4.50 m	不明	開水路	RC	2017	II	2024	監視	-	-	5
108	00113	平山字長原②橋	市道長原・シバセ線	2.50 m	4.70 m	不明	開水路	RC	2021	I	2026	監視	-	-	3
109	00114	平山⑤橋	市道長原・シバセ線	2.80 m	3.40 m	不明	開水路	RC	2021	I	2026	監視	-	-	3
110	00115	平山字コフジ橋	市道小路・中村線	2.70 m	6.00 m	不明	開水路	RC	2017	II	2024	監視	-	-	5
111	00116	上白井字石竹橋	市道22号・石竹線	3.00 m	3.60 m	不明	開水路	RC	2017	II	2025	監視	-	-	3
112	00117	西郷③橋	市道柳原・六四田線	2.60 m	6.20 m	不明	開水路	RC	2017	I	2026	監視	-	-	5
113	00118	西郷字三ヶ坪橋	市道柳原・六四田線	2.40 m	7.50 m	不明	開水路	RC	2020	I	2026	監視	-	-	5
114	00119	下白井字棧敷原橋	市道下東・中通り線	2.60 m	6.30 m	不明	開水路	RC	2017	II	2024	監視	-	-	5
115	00121	上白井字熊本1号橋	市道笹原公園・県道線	2.00 m	4.10 m	不明	開水路	RC	2017	I	2026	監視	-	-	2
116	00122	下白井④橋	市道水通シ・水ヶ島線	3.40 m	10.10 m	不明	開水路	RC	2020	I	2026	監視	-	-	10
117	00123	下白井⑤橋	市道沖田・水ヶ島線	6.10 m	7.00 m	不明	開水路	RC	2017	II	2024	監視	-	-	12
118	00124	下白井字水ヶ島2号橋	市道水ヶ島1号線	4.10 m	7.50 m	不明	開水路	RC	2017	II	2024	監視	-	-	9
119	00125	上白井字口戸橋	市道惣利・口戸線	2.80 m	4.50 m	不明	開水路	RC	2017	II	2025	監視	-	-	4
120	00126	上白井字熊本2号橋	市道笹原田地4号線	2.20 m	8.30 m	不明	開水路	RC	2017	II	2024	監視	-	-	5
121	00127	上白井字サヤノモト橋	市道上東団地5号線	2.30 m	6.00 m	不明	開水路	RC	2017	II	2024	監視	-	-	4
122	00128	京塚橋	市道井土・長迫線	5.50 m	4.70 m	不明	開水路	RC	2017	II	2025	監視	-	-	8
123	00129	西郷字長迫橋	市道井土・長迫線	3.50 m	4.60 m	不明	開水路	RC	2017	I	2026	監視	-	-	5
124	00130	下白井字フツ町橋	市道県道千手川1号線	2.20 m	4.20 m	不明	開水路	RC	2020	II	2024	監視	-	-	3
125	00131	下白井⑥橋	市道県道千手川1号線	4.70 m	3.50 m	不明	開水路	RC	2021	I	2026	監視	-	-	5
126	00132	下白井⑦橋	市道県道千手川3号線	2.40 m	6.70 m	不明	開水路	RC	2017	II	2024	監視	-	-	5
127	00133	木屋ノ谷橋	市道新道・跨線橋線	29.30 m	8.70 m	1905	道路	PC	2021	I	2025	監視	-	-	74
128	00134	下白井字野添橋	市道隣保館・保育所線	2.20 m	6.80 m	不明	開水路	RC	2017	II	2024	監視	-	-	4

通し番号	作業用番号	橋梁名	路線名	橋長	全幅員	架設年	交差条件	材料区分	点検実施年度	判定区分	次回点検年度	対策内容	対策の着手年度	完了予定年度	補修概算事業費(百万円/1回)
129	00135	下臼井⑧橋	市道隣保館・保育所線	4.90 m	13.90 m	不明	開水路	RC	2020	Ⅱ	2024	監視	-	-	20
130	00136	西郷字京塚橋	市道井土ノ浦・京塚線	5.20 m	4.70 m	不明	開水路	PC	2017	Ⅰ	2026	監視	-	-	7
131	00137	上臼井字赤松尾橋	市道昭嘉団地7号線	2.00 m	7.40 m	不明	開水路	RC	2017	Ⅱ	2025	監視	-	-	4
132	00138	光代字舟田橋	市道県道・舟田線	2.40 m	10.00 m	不明	開水路	PC	2017	Ⅰ	2026	監視	-	-	7
133	00139	東口橋	市道飯田・東口橋線	60.00 m	4.80 m	1905	河川	PC	2020	Ⅱ	2023	修繕(断面修復、再塗装)	2029	2031	84
134	00140	西郷字樋掛橋	市道樋掛1号線	3.40 m	6.10 m	不明	開水路	RC	2017	Ⅱ	2025	監視	-	-	6
135	00141	原田橋	市道役場・沖田線	60.00 m	7.00 m	1905	河川	PC	2020	Ⅱ	2023	監視	-	-	122
136	00142	サルカク橋	市道西郷・九郎原線	2.60 m	6.20 m	不明	水路	RC	2020	Ⅰ	2025	監視	-	-	5
137	00143	九郎原橋	市道西郷・九郎原線	4.00 m	9.90 m	不明	河川	RC	2020	Ⅰ	2025	監視	-	-	11
138	00144	集橋	市道芥田・集線	20.40 m	6.60 m	1905	河川	PC	2020	Ⅰ	2025	監視	-	-	39
139	00145	ソルマチ橋	市道上西郷線	3.80 m	7.70 m	不明	水路	RC	2020	Ⅰ	2025	監視	-	-	8
140	00146	久保田橋	市道久保田・大力線	19.50 m	6.20 m	1905	河川	PC	2021	Ⅰ	2025	監視	-	-	35
141	00147	かじや橋	市道久保田・大力線	10.90 m	7.80 m	1905	河川	PC+RC	2020	Ⅱ	2023	監視	-	-	25
142	00148	一丁五反橋	市道平迫・屏線	5.70 m	6.30 m	不明	河川	RC+石	2021	Ⅰ	2025	監視	-	-	10
143	00149	大村橋	市道平迫・屏線	4.60 m	7.90 m	不明	河川	RC	2020	Ⅱ	2023	監視	-	-	11
144	00150	荒谷橋	市道椎木・荒谷・才後線	9.00 m	4.60 m	1905	河川	RC	2020	Ⅱ	2023	監視	-	-	12
145	00151	鎌田橋	市道鎌田・鳥越線	8.60 m	8.80 m	1905	河川	RC	2020	Ⅱ	2023	監視	-	-	22
146	00153	イノ給橋	市道梨ヶ元・十二線	3.60 m	6.00 m	不明	水路	RC	2020	Ⅰ	2025	監視	-	-	6
147	00154	上久々町橋	市道京田線	2.60 m	6.70 m	不明	開水路	RC	2020	Ⅱ	2023	監視	-	-	5
148	00155	持田橋	市道京田線	3.30 m	5.00 m	不明	水路	RC	2020	Ⅰ	2025	監視	-	-	5
149	00156	井土前橋	市道井土前橋・公民館線	60.00 m	6.00 m	1905	河川	PC	2020	Ⅱ	2023	修繕(橋面防水、ひびわれ、断面修復)	2025	2027	104
150	00157	庄山橋	市道東畑1号線	3.80 m	2.90 m	不明	水路	RC	2020	Ⅰ	2025	監視	-	-	3
151	00158	井手の上橋	市道横町・井出の上線	12.20 m	4.60 m	1905	河川	RC	2020	Ⅰ	2025	監視	-	-	16
152	00159	横町橋	市道千手・中村線	7.80 m	6.00 m	1905	河川	PC	2020	Ⅱ	2023	監視	-	-	14
153	00160	正手橋	市道正手線	5.80 m	5.70 m	1905	河川	RC	2020	Ⅰ	2026	監視	-	-	10
154	00161	大力橋①	市道大力線	8.40 m	3.40 m	1905	河川	RC	2017	Ⅰ	2026	監視	-	-	8
155	00162	足白橋	市道原田・屏線	10.10 m	7.20 m	1905	河川	RC	2020	Ⅱ	2023	監視	-	-	21
156	00163	西尾谷橋	市道鎌田・宮小路線	33.00 m	12.00 m	1905	河川	PC	2021	Ⅰ	2025	監視	-	-	115
157	00164	普門寺橋	市道小野谷・普門寺線	21.00 m	6.00 m	1905	河川	PC	2020	Ⅱ	2023	監視	-	-	37
158	00165	神有一号橋	市道神有線	9.30 m	5.00 m	1905	河川	PC	2020	Ⅱ	2023	監視	-	-	13
159	00166	神有二号橋	市道神有線	9.20 m	5.00 m	1905	河川	PC	2021	Ⅰ	2026	監視	-	-	13
160	00167	本村橋	市道椎木・山口谷・具島線	5.50 m	6.70 m	不明	水路	RC	2021	Ⅰ	2025	監視	-	-	11
161	00168	具嶋橋	市道椎木・山口谷・具島線	2.00 m	3.70 m	不明	水路	RC+石	2020	Ⅱ	2023	監視	-	-	2
162	00169	佛蔵橋	市道椎木・山口谷・具島線	4.00 m	6.60 m	不明	水路	RC	2021	Ⅰ	2025	監視	-	-	8
163	00170	下益橋	市道下益・奥谷線	58.80 m	12.80 m	1905	河川	PC	2020	Ⅱ	2023	監視	-	-	218
164	00171	大牟田橋	市道下益・奥谷線	2.60 m	7.70 m	不明	河川	RC	2020	Ⅰ	2025	監視	-	-	6
165	00172	入地橋	市道下益・奥谷線	2.30 m	6.90 m	不明	河川	RC+石	2020	Ⅱ	2024	監視	-	-	5
166	00173	久々町橋	市道上久々町・持田線	3.00 m	5.50 m	不明	開水路	RC	2020	Ⅰ	2026	監視	-	-	5
167	00174	鉾ヶ元橋	市道ウツギ添・下平田線	2.30 m	8.70 m	不明	開水路	RC	2021	Ⅰ	2026	監視	-	-	6
168	00175	榎木橋	市道学田・ロヶ坪線	2.20 m	3.50 m	不明	開水路	RC	2021	Ⅰ	2026	監視	-	-	2
169	00176	下鉾ヶ元橋	市道岡元・丸ヶ元線	2.90 m	4.60 m	不明	水路	RC	2021	Ⅰ	2026	監視	-	-	4
170	00177	楠田橋	市道楠田・足町線	2.20 m	10.60 m	不明	水路	RC	2020	Ⅱ	2025	監視	-	-	7
171	00178	イカリヶ元橋	市道釜手ノ下・トヲシヤク線	2.30 m	6.60 m	不明	水路	RC	2020	Ⅰ	2026	監視	-	-	4

通し番号	作業用番号	橋梁名	路線名	橋長	全幅員	架設年	交差条件	材料区分	点検 実施年度	判定 区分	次回 点検年度	対策内容	対策の 着手年度	完了 予定年度	補修 概算事業費 (百万円/1回)
172	00179	牛隈下前田橋	市道上前田線	4.10 m	3.60 m	不明	水路	RC	2017	I	2026	監視	-	-	4
173	00180	向屋敷橋	市道ヒシ屋敷・町床線	2.40 m	4.60 m	不明	水路	RC+石	2021	III	2028	修繕(断面修復)	2023	2025	3
174	00181	上西郷橋	市道下新田1号線	61.00 m	8.70 m	1905	河川	PC	2020	II	2023	監視	-	-	154
175	00182	井手浦橋	市道シナダレ三号線	3.80 m	9.20 m	不明	開水路	RC	2020	II	2024	監視	-	-	10
176	00183	石ヶ坪橋	市道石ヶ坪線	2.30 m	3.20 m	不明	水路	RC	2017	I	2026	監視	-	-	2
177	00184	シナダレ橋	市道シナダレ・中村線	2.70 m	2.70 m	不明	水路	RC	2021	I	2026	監視	-	-	2
178	00185	上西郷中村橋	市道中村線	3.60 m	4.60 m	不明	水路	RC+石	2017	II	2024	監視	-	-	5
179	00186	島新田橋	市道島新田線	4.20 m	5.80 m	不明	水路	RC	2017	II	2024	監視	-	-	7
180	00187	中川原上橋	市道町床・大手川原線	5.20 m	10.90 m	不明	水路	RC	2020	II	2024	監視	-	-	16
181	00188	大手川原橋	市道町床・大手川原線	3.50 m	4.30 m	不明	水路	RC	2017	II	2025	監視	-	-	4
182	00189	中川原下橋	市道町床1号線	2.10 m	10.90 m	不明	水路	RC	2020	II	2024	監視	-	-	7
183	00190	町床橋	市道町床2号線	2.00 m	5.00 m	不明	水路	RC+鋼	2020	II	2024	監視	-	-	3
184	00191	牟田橋	市道上牟田・水川原線	2.40 m	14.00 m	不明	開水路	RC	2020	I	2026	監視	-	-	10
185	00192	宮西橋①	市道前田・火渡線	8.00 m	6.80 m	不明	河川	PC+RC	2021	I	2026	監視	-	-	16
186	00193	火渡橋	市道前田・火渡線	52.00 m	4.80 m	1905	河川	PC	2020	II	2023	監視	-	-	72
187	00194	乙井手橋	市道乙井手・浄水場線	4.50 m	4.10 m	不明	河川	RC	2020	I	2026	監視	-	-	5
188	00195	塚田橋	市道穴江線	4.30 m	4.00 m	不明	河川	RC	2020	I	2026	監視	-	-	5
189	00196	尾崎田橋	市道溝ハサミ線	3.50 m	5.50 m	不明	水路	RC	2017	II	2025	監視	-	-	6
190	00197	門出橋	市道尾崎田線	2.90 m	4.00 m	不明	河川	RC	2021	I	2026	監視	-	-	3
191	00198	谷蔵橋	市道谷蔵一号線	2.90 m	5.20 m	不明	河川	RC	2021	I	2026	監視	-	-	4
192	00199	早川橋①	市道早川・汐井川線	5.00 m	6.20 m	不明	河川	RC	2017	I	2026	監視	-	-	9
193	00200	柳谷橋	市道岡本・柳ヶ谷線2	7.30 m	5.80 m	不明	河川	RC	2020	II	2025	監視	-	-	12
194	00201	春浦橋	市道楠田・春浦線	5.00 m	3.50 m	不明	河川	RC	2017	II	2024	監視	-	-	5
195	00202	不動丸橋	市道堤坂・浄土寺線	3.40 m	3.70 m	不明	河川	鋼	2017	I	2026	監視	-	-	2
196	00203	貞月下前田橋	市道横枕・四ツ塚線	2.30 m	5.00 m	不明	開水路	RC	2021	I	2026	監視	-	-	3
197	00204	園田橋	市道園田・下前田線	2.30 m	7.30 m	不明	水路	RC	2017	II	2024	監視	-	-	5
198	00205	宮山橋	市道屋敷田・宮山線	4.30 m	3.20 m	不明	河川	RC	2020	II	2024	監視	-	-	4
199	00207	森下橋	市道前田・入地線	2.50 m	3.00 m	不明	河川	石	2017	I	2026	監視	-	-	2
200	00208	葉廣橋	市道カワリ・穴江線	2.80 m	4.60 m	不明	水路	RC	2020	II	2025	監視	-	-	4
201	00209	榎木町橋	市道穴江・榎木町線	2.30 m	7.10 m	不明	水路	RC	2021	I	2026	監視	-	-	5
202	00210	百々谷橋	市道上山団地1号線	4.70 m	12.10 m	不明	水路	RC	2017	II	2024	監視	-	-	16
203	00211	早川橋②	市道牛隈・山田線	8.40 m	16.50 m	不明	河川	RC	2020	II	2024	監視	-	-	40
204	00212	宮西橋	市道乙井出宮西線	8.40 m	4.80 m	不明	河川	PC	2021	I	2026	監視	-	-	12
205	00213	益新田橋	市道上川原・杉坂線	5.20 m	5.50 m	不明	水路	RC	2017	II	2024	監視	-	-	8
206	00214	楠ヶ浦橋	市道楠ヶ浦・榎木町線	2.60 m	4.00 m	不明	水路	RC	2021	II	2025	監視	-	-	3
207	00215	上ノ迫橋	市道楠ヶ浦・西線	3.70 m	6.00 m	不明	水路	RC	2021	II	2024	監視	-	-	6
208	00216	宮ノ前下橋	市道犬丸・庄手線	2.30 m	4.70 m	不明	開水路	RC	2021	I	2026	監視	-	-	3
209	00217	宮ノ前上橋	市道犬丸・庄手線	2.90 m	5.30 m	不明	開水路	RC	2021	II	2025	監視	-	-	4
210	00218	天神橋	市道井上・天神線	26.00 m	4.50 m	1905	河川	PC	2020	II	2023	監視	-	-	34
211	00219	青井出橋	市道普門寺南線	4.40 m	4.00 m	不明	河川	RC+石	2021	I	2026	監視	-	-	5
212	00220	仙道橋	市道山口・仙道線	22.40 m	5.00 m	1905	河川	PC	2021	I	2025	監視	-	-	32
213	00221	高屋橋	市道高屋線	2.20 m	7.10 m	不明	河川	RC	2020	I	2026	監視	-	-	5
214	00222	山瀬川橋1	市道山瀬川・横井線	13.90 m	4.00 m	1905	河川	PC	2020	II	2025	監視	-	-	16

通し番号	作業用番号	橋梁名	路線名	橋長	全幅員	架設年	交差条件	材料区分	点検 実施年度	判定 区分	次回 点検年度	対策内容	対策の 着手年度	完了 予定年度	補修 概算事業費 (百万円/1回)
215	00223	山瀬川橋2	市道山瀬川線	14.40 m	4.10 m	1905	河川	PC	2020	II	2024	監視	-	-	17
216	00224	本明橋	市道庄手・本明線	27.60 m	4.70 m	1905	河川	PC	2020	II	2023	監視	-	-	38
217	00225	上河原橋	市道庄手・本明線	11.20 m	5.80 m	1905	河川	PC	2021	I	2027	監視	-	-	19
218	00226	井上橋	市道大坪・井上線	27.60 m	4.50 m	1905	河川	PC	2020	II	2023	監視	-	-	36
219	00227	東正寺橋	市道鷺迫・本明線	9.00 m	4.00 m	不明	河川	PC	2020	II	2025	監視	-	-	10
220	00228	馬場橋	市道馬場・中小路線	12.50 m	6.20 m	1905	河川	PC	2021	II	2025	監視	-	-	22
221	00229	永天橋	市道永天・前田線	11.20 m	6.20 m	1905	河川	PC	2021	I	2027	監視	-	-	20
222	00230	中野橋	市道千束野・神有線	16.80 m	1.60 m	1905	河川	鋼	2021	I	2026	監視	-	-	5
223	00231	張切橋	市道神有ハリキリ線	10.30 m	3.10 m	1905	河川	PC	2021	I	2027	監視	-	-	9
224	00232	添ヶ倉橋	市道添ヶ倉線	11.90 m	4.20 m	1905	河川	RC	0	点検対象外	2027	監視	-	-	14
225	00233	市野橋	市道山瀬川・市野線	7.90 m	7.90 m	1905	河川	RC	2020	II	2023	監視	-	-	18
226	00234	市野瀬橋	市道市野・小石原線	7.20 m	6.00 m	1905	河川	RC	2020	II	2023	監視	-	-	13
227	00235	掛橋	市道マタタ・掛橋線	6.00 m	7.00 m	不明	河川	RC	2021	II	2024	監視	-	-	12
228	00236	マタタ2号橋	市道マタタ・掛橋線	3.70 m	6.70 m	不明	河川	RC	2021	I	2026	監視	-	-	7
229	00237	マタタ1号橋	市道マタタ・掛橋線	2.80 m	6.80 m	不明	河川	RC	2017	II	2025	監視	-	-	6
230	00238	彼岸橋	市道上川原松本線	10.80 m	5.20 m	1905	河川	PC	2021	I	2027	監視	-	-	16
231	00239	土穴橋	市道土穴線	3.20 m	4.70 m	不明	水路	PC	2017	II	2025	監視	-	-	4
232	00240	砥石ヶ谷橋	市道砥石ヶ谷橋線	9.60 m	9.30 m	1905	河川	RC	2020	II	2024	監視	-	-	26
233	00241	南河内橋	市道普門寺線	6.00 m	5.50 m	不明	河川	鋼	2020	II	2023	監視	-	-	6
234	00242	所迫橋	市道所迫線	3.70 m	6.20 m	不明	河川	RC	2020	I	2026	監視	-	-	7
235	00243	尾谷橋	市道東尾谷1号線	3.40 m	11.70 m	不明	河川	RC	2017	II	2024	監視	-	-	12
236	00244	本行橋	市道本村・柿ノ木線	3.10 m	3.40 m	不明	水路	RC	2017	I	2026	監視	-	-	3
237	00245	山口谷橋	市道山口谷1号線	3.50 m	4.90 m	不明	水路	RC	2017	I	2026	監視	-	-	5
238	00246	岩河内橋	市道荒谷・岩河内線	7.40 m	7.90 m	1905	河川	RC	2021	I	2027	監視	-	-	17
239	00247	郷浦橋	市道河原・宮脇線	2.30 m	3.10 m	不明	河川	RC	2021	I	2026	監視	-	-	2
240	00248	榎木谷橋	市道河原・宮脇線	11.90 m	3.40 m	不明	河川	PC	2021	I	2026	監視	-	-	12
241	00249	屏3号橋	市道宮小路泉河内線	4.90 m	6.00 m	不明	河川	RC	2017	I	2026	監視	-	-	9
242	00250	千手4号橋	市道宮小路泉河内線	5.00 m	6.50 m	不明	河川	RC	2017	II	2024	監視	-	-	9
243	00251	川底橋	市道宮小路泉河内線	13.00 m	6.20 m	1905	河川	RC	2020	II	2024	監視	-	-	23
244	00252	千手7号橋	市道宮小路泉河内線	3.60 m	8.30 m	不明	河川	RC	2020	II	2024	監視	-	-	9
245	00253	馬見字宮小路橋	市道宮小路荒谷線	11.60 m	3.70 m	不明	河川	PC	2016	I	2026	監視	-	-	12
246	00254	馬見2号橋	市道宮小路山瀬川線	5.80 m	10.10 m	不明	河川	RC	2021	II	2024	監視	-	-	17
247	00255	南嘉穂一号橋	市道南小路山瀬川線	12.30 m	7.00 m	1905	河川	PC	2021	I	2027	監視	-	-	25
248	00256	五反田橋	市道芥田線	16.20 m	6.20 m	1905	河川	PC	2021	I	2025	監視	-	-	29
249	00257	芥田橋	市道芥田線	19.20 m	6.70 m	1905	河川	PC	2020	II	2023	監視	-	-	37
250	00258	中の手橋	市道溝口4号線	16.00 m	4.20 m	1905	河川	PC	2021	I	2025	監視	-	-	19
251	00259	中嶋橋	市道一丁五反・芥田線	5.50 m	3.70 m	不明	河川	RC	2017	II	2025	監視	-	-	6
252	00260	柳下橋	市道芥田1号線	19.40 m	6.20 m	1905	河川	PC	2021	I	2025	監視	-	-	35
253	00261	江星橋	市道江星・九郎原線	17.00 m	6.00 m	1905	河川	PC	2020	II	2023	監視	-	-	30
254	00262	アナク橋	市道枝国・久保田線	11.40 m	4.80 m	不明	河川	PC	2021	I	2026	監視	-	-	16
255	00263	枝国橋	市道九郎原・枝国線	3.30 m	5.70 m	不明	河川	PC	2017	I	2026	監視	-	-	5
256	00265	平迫橋	市道平迫線	7.50 m	6.30 m	1905	河川	RC	2020	II	2023	監視	-	-	14
257	00266	本町橋	市道平迫・中村線	10.10 m	5.20 m	1905	河川	PC	2021	I	2027	監視	-	-	15

通し番号	作業用番号	橋梁名	路線名	橋長	全幅員	架設年	交差条件	材料区分	点検実施年度	判定区分	次回点検年度	対策内容	対策の着手年度	完了予定年度	補修概算事業費(百万円/1回)
258	00267	千手中村橋	市道橋本線	9.10 m	5.70 m	1905	河川	PC	2021	I	2027	監視	-	-	15
259	00268	代橋	市道代・古屋敷線	11.50 m	3.60 m	不明	河川	RC	2020	II	2024	監視	-	-	12
260	00269	セイノキ橋	市道セイノキ団地線	2.30 m	5.60 m	不明	水路	RC	2021	II	2024	監視	-	-	4
261	00270	長野橋	市道長野1号線	3.50 m	3.60 m	不明	河川	RC	2020	II	2025	監視	-	-	4
262	00271	長野下橋	市道長野3号線	6.00 m	5.60 m	不明	河川	RC	2020	I	2026	監視	-	-	10
263	00272	中田橋	市道中田・溝口線	12.70 m	6.20 m	1905	河川	PC	2021	I	2027	監視	-	-	23
264	00273	川原橋	市道中田・溝口線	15.70 m	6.20 m	1905	河川	PC	2020	I	2025	監視	-	-	28
265	00274	浦田橋	市道浦田一号線	2.80 m	5.00 m	不明	河川	RC	2021	I	2026	監視	-	-	4
266	00275	大力橋②	市道西野・大力線	2.00 m	3.00 m	不明	河川	PC	2020	II	2025	監視	-	-	2
267	00276	猪鹿橋	市道猪鹿線	13.50 m	3.90 m	1905	河川	PC	2021	I	2026	監視	-	-	15
268	00277	高畑橋	市道泉河内・高畑線	2.30 m	4.20 m	不明	河川	RC+石	2017	II	2025	監視	-	-	3
269	00278	栗野橋	市道泉河内・ハサマ・栗野線	3.50 m	3.40 m	不明	河川	RC	2017	I	2026	監視	-	-	3
270	00279	迫橋	市道泉河内・古屋敷線	8.00 m	5.00 m	不明	河川	RC	2015	II	2025	監視	-	-	12
271	00280	霜橋	市道泉河内1号線	9.70 m	5.20 m	1905	河川	PC	2021	I	2027	監視	-	-	15
272	00281	宮下橋	市道泉河内1号線	7.90 m	3.50 m	不明	河川	RC	2021	I	2026	監視	-	-	8
273	00282	東畑橋	市道東畑2号線	12.10 m	5.20 m	不明	河川	PC	2021	I	2026	監視	-	-	18
274	00283	東畑上橋	市道東畑3号線	11.60 m	5.20 m	不明	河川	PC	2021	I	2026	監視	-	-	17
275	00284	大山口二号橋	市道高畑・庄山線	4.50 m	5.50 m	不明	河川	RC	2020	II	2024	監視	-	-	7
276	00285	九郎原蛭橋	市道九郎原5号線	21.60 m	6.20 m	不明	河川	PC	2021	I	2025	監視	-	-	39
277	00287	泉川橋	市道泉河内東畑線	8.40 m	8.20 m	1905	河川	PC+RC	2020	II	2024	監視	-	-	20
278	00288	畑川橋	市道泉河内東畑線	17.80 m	9.20 m	1905	河川	PC	2021	I	2025	監視	-	-	47
279	00289	宮前橋	市道千手・才田線	15.70 m	5.20 m	1905	河川	PC	2021	I	2025	監視	-	-	24
280	00290	ハルタ橋	市道泉河内・栗野線	6.10 m	5.40 m	不明	河川	RC	2020	II	2024	監視	-	-	10
281	00291	堀田原橋	市道泉河内・栗野銭	7.00 m	5.70 m	不明	河川	RC	2021	II	2025	監視	-	-	12
282	00292	尾浦小橋1号橋	市道柿ノ木・サヤ線	4.60 m	6.10 m	不明	河川	PC	2020	II	2023	監視	-	-	8
283	00293	百谷橋	市道柿ノ木・サヤ線	13.70 m	6.40 m	不明	河川	PC	2020	II	2023	監視	-	-	25
284	00294	尾浦橋	市道清藤・杉町線	24.10 m	6.20 m	1905	河川	PC	2020	II	2023	監視	-	-	43
285	00295	木城大橋	市道大谷・柿ノ木線	33.30 m	11.80 m	1905	河川、道路	鋼	2020	II	2027	修繕(ひびわれ補修、排水管の取り換え)	-	2024	75
286	00296	新柿ノ木橋	市道大谷・柿ノ木線	23.00 m	13.00 m	1905	河川	PC	2020	II	2023	監視	-	-	87
287	00297	木城小橋	市道大橋・筑紫線	5.80 m	7.70 m	1905	河川	RC	2018	I	2026	監視	-	-	13
288	00298	峠橋	市道大橋・筑紫線	4.20 m	4.60 m	不明	河川	RC	2020	I	2025	監視	-	-	6
289	00299	筑紫1号橋	市道大橋・筑紫線	3.70 m	5.50 m	不明	河川	RC	2017	I	2025	監視	-	-	6
290	00300	サワラテ3号橋	市道上山田・下山田線	4.20 m	12.00 m	不明	河川	RC	2020	I	2025	監視	-	-	15
291	00301	西川1号橋	市道上山田・下山田線	6.00 m	15.20 m	不明	河川	RC	2020	I	2025	監視	-	-	26
292	00302	下山田学橋	市道停車場・観音谷線	34.70 m	10.00 m	1905	河川	PC	2020	II	2023	監視	-	-	101
293	00303	白木橋	市道白木線	5.50 m	4.50 m	不明	河川	RC	2020	III	2026	監視	-	-	7
294	00304	松木田1号橋	市道白木線	7.30 m	6.00 m	不明	河川	RC	2020	II	2023	監視	-	-	13
295	00305	尾浦上橋	市道サヤ・尾浦線	3.10 m	4.80 m	不明	河川	RC	2020	I	2025	監視	-	-	4
296	00306	鶴谷橋	市道尾浦・木城線	17.80 m	12.90 m	1905	道路	PC	2020	II	2028	修繕(ひびわれ補修)	2023	2025	67
297	00307	神降橋	市道杉町木城線	22.40 m	4.60 m	1905	河川	RC	2020	II	2023	修繕(断面修復、再塗装)	2025	2027	30
298	00308	サワラテ2号橋	市道サワラテ・杉町線	4.40 m	4.50 m	1905	水路	RC	2021	II	2023	監視	-	-	6
299	00309	西川5号橋	市道サワラテ・杉町線	4.10 m	6.70 m	不明	河川	PC	2020	II	2023	監視	-	-	8
300	00310	西川6号橋	市道サワラテ・杉町線	4.90 m	6.70 m	不明	河川	PC	2020	II	2023	監視	-	-	10

通し番号	作業用番号	橋梁名	路線名	橋長	全幅員	架設年	交差条件	材料区分	点検実施年度	判定区分	次回点検年度	対策内容	対策の着手年度	完了予定年度	補修概算事業費(百万円/1回)
301	00311	大和橋	市道杉町・大和線	6.60 m	4.40 m	不明	河川	PC	2020	II	2023	監視	-	-	8
302	00312	樋ノ木橋	市道樋ノ木・ウナブシ線	30.00 m	8.70 m	1905	河川	PC+RC	2020	II	2023	監視	-	-	76
303	00313	ウナブシ橋	市道樋ノ木・ウナブシ線	2.20 m	8.60 m	不明	河川	RC	2020	I	2025	監視	-	-	5
304	00314	極楽寺橋	市道極楽寺線	37.60 m	4.10 m	1905	河川	鋼	2020	II	2023	修繕(ひびわれ補修、伸縮装置補修、再塗装)	2026	2028	29
305	00315	合代橋	市道極楽寺線	6.00 m	2.20 m	不明	水路	PC	2017	I	2025	監視	-	-	4
306	00316	宮ノ前1号橋	市道合代・下ノ谷橋線	2.80 m	4.00 m	不明	水路	RC	2021	I	2026	監視	-	-	3
307	00317	宮ノ前2号橋	市道合代・下ノ谷橋線	2.70 m	3.60 m	不明	水路	RC	2021	I	2026	監視	-	-	3
308	00318	成竹2号橋	市道合代・下ノ谷橋線	2.50 m	6.30 m	不明	水路	RC	2017	II	2024	監視	-	-	5
309	00319	下の谷橋	市道合代・下ノ谷線	37.80 m	10.40 m	1905	河川	鋼	2020	II	2023	修繕(ひびわれ補修、伸縮装置補修、再塗装、支承の補修)	2029	2031	75
310	00320	宮ノ前3号橋	市道下ノ谷・鴨ヶ岳1号線	3.00 m	4.00 m	不明	水路	RC	2021	I	2026	監視	-	-	3
311	00321	成竹3号橋	市道下ノ谷・鴨ヶ岳1号線	3.50 m	3.50 m	不明	水路	RC	2017	II	2024	監視	-	-	4
312	00322	成竹1号橋	市道下ノ谷・鴨ヶ岳2号線	2.50 m	5.50 m	不明	水路	RC	2021	I	2026	監視	-	-	4
313	00323	堂山橋	市道猿尾田・新原線	35.50 m	5.00 m	1905	河川	PC	2020	II	2023	監視	-	-	51
314	00324	蓮松2号橋	市道檜木郷・日吉橋線	3.50 m	4.90 m	不明	開水路	RC	2020	II	2024	監視	-	-	5
315	00325	新原1号橋	市道下ノ谷・鴨ヶ岳2号線	2.10 m	4.00 m	不明	水路	RC	2021	II	2025	監視	-	-	2
316	00326	新原2号橋	市道新原2号線	2.00 m	3.90 m	不明	水路	RC	2017	II	2025	監視	-	-	2
317	00327	牟多田橋	市道新原・五反田線	2.40 m	3.60 m	不明	水路	RC	2017	II	2025	監視	-	-	3
318	00328	日吉橋	市道日吉通り線	30.60 m	5.80 m	1905	河川	PC	2020	II	2023	監視	-	-	51
319	00329	蓮松橋	市道蓮松線	4.00 m	5.20 m	不明	開水路	RC	2020	II	2024	監視	-	-	6
320	00330	門前1号橋	市道門前線	2.90 m	5.70 m	不明	水路	RC	2020	II	2024	監視	-	-	5
321	00331	門前2号橋	市道観音谷線	4.30 m	3.90 m	不明	水路	PC+RC	2021	I	2027	監視	-	-	5
322	00332	門前3号橋	市道寺ノ谷1号線	3.00 m	3.60 m	不明	水路	PC+RC	2017	II	2025	監視	-	-	3
323	00333	石橋	市道二本松・深見線	4.30 m	4.60 m	不明	河川	PC	2017	II	2025	監視	-	-	6
324	00334	猪之鼻橋	市道猪ノ鼻・下山田線	3.00 m	3.60 m	不明	河川	RC	2017	II	2025	監視	-	-	3
325	00335	華橋	市道華橋通り線	5.30 m	4.60 m	不明	河川	RC	2017	I	2027	監視	-	-	7
326	00336	大橋	市道大橋1号線	26.00 m	5.20 m	1905	河川	PC	2021	I	2025	監視	-	-	39
327	00337	木城橋	市道木城4号線	4.30 m	12.00 m	不明	河川	RC	2020	II	2025	監視	-	-	15
328	00338	蛭子橋	市道市民センター通り線	4.70 m	6.50 m	不明	河川	RC	2021	I	2026	監視	-	-	9
329	00339	大橋裏通り橋	市道中央公民館通り線	4.00 m	5.70 m	不明	河川	PC	2020	I	2027	監視	-	-	7
330	00340	伊勢町橋	市道伊勢町通り線	4.00 m	4.80 m	不明	河川	PC	2020	I	2027	監視	-	-	6
331	00341	新開橋	市道新開町通り線	4.00 m	7.90 m	不明	河川	PC	2020	I	2026	監視	-	-	9
332	00342	サワラテ1号橋	市道サワラテ2号線	2.90 m	2.70 m	不明	河川	RC	2021	I	2026	監視	-	-	2
333	00343	原町橋	市道サワラテ・大隈線	2.10 m	4.30 m	不明	河川	RC	2021	II	2024	監視	-	-	3
334	00344	西川3号橋	市道駅裏通り線	10.60 m	4.20 m	不明	河川	RC	2020	II	2024	監視	-	-	13
335	00345	西川4号橋	市道駅裏通り線	6.80 m	6.10 m	不明	河川	PC	2020	II	2024	監視	-	-	12
336	00346	西川2号橋	市道西ヶ丘線	8.00 m	3.50 m	不明	河川	RC	2020	II	2024	監視	-	-	8
337	00347	下宮橋	市道杉町・柿ノ木線	19.70 m	5.30 m	1905	河川	PC	2014	I	2026	監視	-	-	30
338	00348	杉町橋	市道杉町橋通り線	20.40 m	3.60 m	1905	河川	RC	2020	II	2023	修繕(断面修復、防護柵の取り換え)	2026	2028	21
339	00349	上山田学橋	市道市場前通り線	22.70 m	10.60 m	1905	河川	PC	2021	I	2025	監視	-	-	70
340	00350	尾浦小橋2号橋	市道尾浦2号線	5.20 m	5.30 m	不明	河川	RC	2020	II	2024	監視	-	-	8
341	00351	サヤ橋	市道百谷・サヤ下線	10.30 m	2.80 m	不明	河川	RC	2020	II	2024	監視	-	-	8
342	00352	百谷小橋	市道百谷4号線	3.60 m	11.40 m	不明	河川	RC	2020	II	2025	監視	-	-	12
343	00353	百谷大橋	市道百谷4号線	3.80 m	6.70 m	不明	河川	RC	2020	I	2027	監視	-	-	7

通し番号	作業用番号	橋梁名	路線名	橋長	全幅員	架設年	交差条件	材料区分	点検 実施年度	判定 区分	次回 点検年度	対策内容	対策の 着手年度	完了 予定年度	補修 概算事業費 (百万円/1回)
344	00354	百谷中橋	市道百谷5号線	3.10 m	5.10 m	不明	河川	RC	2020	I	2027	監視	-	-	5
345	00355	小富士1号橋	市道小富士・茶園線	6.20 m	4.30 m	不明	河川	RC	2017	I	2026	監視	-	-	8
346	00356	小富士2号橋	市道筑紫・小富士線	3.60 m	3.50 m	不明	河川	RC	2020	I	2026	監視	-	-	4
347	00357	筑紫2号橋	市道木城・川崎線	3.40 m	4.50 m	不明	河川	RC	2020	II	2025	監視	-	-	4
348	00358	井手ノ本橋	市道赤池2号線	14.00 m	3.80 m	1905	河川	PC	2021	I	2027	監視	-	-	15
349	00360	門の元橋	市道松木田線	2.90 m	5.40 m	不明	河川	RC	2020	II	2024	監視	-	-	5
350	00361	宮ノ脇橋	市道清藤・井手ノ本線	12.80 m	6.20 m	1905	河川	PC	2021	I	2027	監視	-	-	23
351	00362	未旨橋	市道熊ヶ畑駅前通り線	10.70 m	3.60 m	1905	河川	RC	2020	II	2024	監視	-	-	11
352	00363	菖蒲田橋	市道熊ヶ畑駅通り線	10.80 m	3.60 m	1905	河川	RC	2020	II	2024	監視	-	-	11
353	00364	波止場橋	市道柳町・菖蒲田1号線	5.20 m	4.00 m	不明	河川	RC	2021	I	2026	監視	-	-	6
354	00365	柳橋	市道未旨線	5.20 m	5.00 m	不明	河川	RC	2017	II	2024	監視	-	-	8
355	00366	政所橋	市道政所2号線	5.60 m	4.90 m	不明	河川	PC	2020	I	2027	監視	-	-	8
356	00367	松木田2号橋	市道原線	6.80 m	4.70 m	不明	河川	PC+RC	2017	II	2025	監視	-	-	9
357	00368	鳥越1号橋	市道原・長原線	5.10 m	4.00 m	不明	河川	RC	2020	II	2023	監視	-	-	6
358	00369	鳥越2号橋	市道原・長原線	5.00 m	4.60 m	不明	河川	RC	2017	I	2025	監視	-	-	7
359	00370	鳥越3号橋	市道原・長原線	2.60 m	4.50 m	不明	河川	RC	2017	II	2024	監視	-	-	3
360	00371	鳥越4号橋	市道原・長原線	4.90 m	4.00 m	不明	河川	RC	2017	II	2025	監視	-	-	6
361	00372	鳥越5号橋	市道原・長原線	7.00 m	4.90 m	不明	河川	RC	2021	II	2024	監視	-	-	10
362	00373	咽ノ畑1号橋	市道政所・松木田線	4.60 m	9.60 m	不明	河川	RC	2020	II	2024	監視	-	-	13
363	00374	日赤橋	市道日赤橋通り線	7.20 m	12.00 m	不明	河川	RC	2020	I	2027	監視	-	-	25
364	00375	石ヶ崎橋	市道二本松・少田線	5.10 m	5.60 m	不明	河川	RC	2020	I	2027	監視	-	-	8
365	00376	蔵ノ本橋右	市道漆生・才田線	9.70 m	6.30 m	1905	河川	RC	2020	II	2023	監視	-	-	18
366	00377	蔵ノ本橋左	市道漆生・才田線	10.80 m	7.10 m	1905	河川	PC	2020	II	2023	監視	-	-	22
367	00378	蔵ノ本橋歩道橋	市道漆生・才田線	12.00 m	1.60 m	1905	河川	鋼	2020	II	2023	監視	-	-	4
368	00379	牛隈字上久々町橋	市道五反田・碓井線	2.50 m	11.30 m	1905	開水路	RC	2021	I	2026	監視	-	-	8
369	00380	カンニウ橋	市道五反田・碓井線	3.20 m	10.10 m	1905	開水路	RC	2021	I	2026	監視	-	-	9
370	00382	明治橋	市道馬見・中益線	12.30 m	10.30 m	1905	河川	RC	2020	II	2023	監視	-	-	37
371	00383	山瀬川3号橋	山瀬川線	16.40 m	6.20 m	1905	道路	PC	2018	II	2023	修繕(断面修復)	2024	2026	29
372	00385	宮移り橋	上山田・下山田線上空の生活道路	16.80 m	2.40 m	1905	道路	鋼	2018	II	2028	修繕(再塗装、支承の取り換え、路面段差補修)	2023	2025	8
373	00386	平東橋	才田・庄内線	7.70 m	11.30 m	不明	道路	RC	2020	III	2025	修繕(ひびわれ補修)	2021	2023	25
374	00387	上河原橋②	市道馬見・中益線	54.00 m	9.70 m	1905	河川	PC	2020	II	2023	修繕(ひびわれ補修、断面修復、橋面防水)	2031	2032	152
375	00388	新大滝橋	国道322号	5.10 m	6.10 m	不明	河川	RC	2015	II	2023	監視	-	-	9
376	00389	城ヶ尾橋	国道322号	5.60 m	7.00 m	不明	河川	RC	2020	I	2026	監視	-	-	11
377	00390	千手才田橋	国道322号	13.30 m	10.50 m	1905	河川	PC	2020	II	2023	監視	-	-	41
378	00391	大力橋	国道322号	15.60 m	7.70 m	1905	河川	RC	2014	II	2023	監視	-	-	35
379	00392	大滝橋	国道322号	11.00 m	6.50 m	1905	河川	RC	2019	II	2023	監視	-	-	21
380	00393	千手橋	国道322号	6.00 m	7.40 m	1905	河川	RC	2018	II	2023	監視	-	-	13
381	00394	R322号第108号橋	国道322号	3.10 m	6.00 m	不明	河川	RC	2017	II	2025	監視	-	-	5
382	00395	R322号第5号橋	国道322号	5.10 m	12.00 m	不明	河川	RC	2017	II	2023	監視	-	-	18
383	00396	R322号第109号橋	国道322号	3.70 m	9.00 m	不明	河川	RC	2017	II	2025	監視	-	-	10
384	00397	R322号第103号橋	国道322号	2.30 m	10.00 m	不明	河川	RC	2017	II	2025	監視	-	-	7
385	00398	宮ノ前橋	岩崎・鴨生線	70.50 m	10.50 m	1905	河川	PC	0	点検対象外	2027	監視	-	-	215