

# 嘉麻市統計書

平成31年4月改訂版



嘉 麻 市

## はじめに

嘉麻市統計書(平成31年4月改訂版)を刊行いたします。

この統計書は「嘉麻市に住みたい!」と思える「魅力あるまちづくり」を目指す嘉麻市の姿を、多くのみなさんに知っていただくために、人口・世帯数・経済・社会・教育・文化など各分野にわたる基本的な統計情報を統合的・体系的に収録したものです。本書が各方面において広くご利用いただければ幸いです。

編集に際しましては、多岐にわたる統計情報の拡充に努めておりますが、今後、各位よりご指導をいただき、ますます充実した統計書を目指してまいります。

おわりに、本書の編集にあたり貴重な資料の提供と、その他格別のご協力をいただきました関係各機関に対しまして、深く感謝の意を表しますとともに、一層のご支援とご協力を賜りますようお願い申し上げます。

令和元年5月

嘉麻市長 赤間 幸弘

## ご利用にあたって

1. 本市は平成18年3月27日に、山田市、稲築町、碓井町、嘉穂町の1市3町の合併により誕生しました。各統計表は、特別の表示や特に注釈のない限り、嘉麻市の数値を掲載しております。なお、合併前の数値については、1市3町の数値の合算額等を掲載しております。
2. 本書は、嘉麻市の市勢全般に関する統計資料を収録したものです。また、利用者の便宜を図るため、できる限り過去との累年比較に努めました。
3. 資料は、官公庁、民間団体並びに本市関係課等の資料、または当課において直接調査収集したものです。なお、資料の出所は各統計表の右下部に掲げています。
4. 統計表中「〇〇年」とあるのは「暦年」(1月1日～12月31日)を、「〇〇年度」とあるのは「会計年度」(4月1日～翌年3月31日)を示しています。それ以外の特定時点の数値の場合は「〇〇年」とし、各統計表の右下部に調査時点(「〇〇月〇〇日現在」)を掲げています。
5. 数値の単位については、各表上部右端または表中に注記していますが、一見して明らかなものは省略しています。
6. 数値の単位未満については、原則として四捨五入または切り捨てをしたために、総数と内数が一致しない場合があります。
7. 統計表中の符号の用い方は次のとおりです。
  - 「0」……四捨五入のため単位表示未満のもの
  - 「-」……該当数値のないもの
  - 「…」……資料なし(数値が得られないもの・計数不明)
  - 「X」……秘密保護上、数値の公表を控え秘匿したもの
  - 「△」……負数(マイナス)、又は減少したもの

ご利用にあたり、疑義等ございましたら、各統計表出所機関または嘉麻市企画財政課にご照会ください。  
(嘉麻市 企画財政課 Tel : 0948-62-5661)

---

## 総目次

---

	ページ
第 1 章 土 地 ・ 気 候 .....	1
第 2 章 人 口 .....	4
第 3 章 産 業 ・ 経 済 .....	15
第 4 章 交 通 ・ 通 信 .....	26
第 5 章 建 設 .....	29
第 6 章 保 健 ・ 衛 生 ・ 水 道 .....	34
第 7 章 社 会 福 祉 .....	38
第 8 章 教 育 ・ 文 化 .....	44
第 9 章 消 防 ・ 保 安 .....	54
第 10 章 行 財 政 .....	57
第 11 章 市 政 の 歩 み .....	66

**第1章 土地・気候**

1. 市役所の位置、市の位置および広さ	
市役所の位置	1
市の位置	1
市の広さ	1
2. 地目別面積	
土地地目別面積の推移	2
民有地地目別面積の推移	2
3. 気象の状況	
各年の気象状況	3
各月の気象状況	3

**第2章 人口**

1. 住民基本台帳人口とその動態	
住民基本台帳人口とその動態	4
年齢区分別、階層別人口	5
男女別、年齢区分別転入・転出状況	6
月別、年齢区分別転入・転出状況	6
2. 行政区別人口	
行政区別人口（山田地区）	7
行政区別人口（稲築地区）	8
行政区別人口（碓井地区）	9
行政区別人口（嘉徳地区）	10
3. 国勢調査	
総人口、人口集中（D I D）地区	
人口	11
年齢別人口	11
世帯の状況	12
労働力人口	12
産業（大分類）別就業者数	13
15歳以上就業者・通学者の 流出、流入状況	14

**第3章 産業・経済**

1. 事業所	
産業分類別事業所および従業者数	15
経営組織別事業所数および 従業者数	16
産業分類別従業者規模別事業所数	16
2. 農業	
農家戸数（専兼別、経営耕地規模別）	17
農家人口	17
就業状態別世帯員数－販売農家－	17
経営耕地面積	18
農作物収穫量	19
農業粗生産額	19
畜産の状況	20

3. 林業	
林業の状況	20
4. 工業	
工業の推移	21
産業分類別事業所数および 従業者数	21
誘致企業一覧表	22
5. 商業	
商業の推移	24
6. 市民経済指標	
市民経済指標	25
市内総生産（実額）	25

**第4章 交通・通信**

1. 道路	
国・県道の現況	26
市道の現況	27
2. 運輸	
自動車保有車両数	27
主要道路の交通量	28

**第5章 建設**

木造家屋棟数	29
非木造家屋棟数	29
住宅事情	30
民間住宅建設状況	30
市営住宅、県営住宅の状況	31
失業対策事業就労事業	33

**第6章 保健・衛生・水道**

1. 公衆衛生	
医療施設の状況	34
医療施設の医療従事者数	34
嘉麻市における主な死亡原因	34
感染症の発生状況	34
予防接種実施状況	35
2. 環境衛生	
ごみ処理の状況	35
し尿処理の状況	35
合併浄化槽設置状況	35
3. 国民健康保険	
国民健康保険被保険者数の推移	36
国民健康保険の医療費	36

4. 介護保険	
介護保険第1号被保険者数、要介護 （要支援）認定者数の推移	36
介護保険給付の状況（決算額）	36
5. 上水道	
給水状況	37

## 第7章 社会福祉

1. 生活保護	
生活保護世帯と人員	38
生活保護費の推移	38
2. 身体障がい者福祉	
身体障がい者の状況	38
3. 老人福祉	
高齢者人口	39
高齢者（65歳以上）のいる世帯の 状況	39
老人福祉施設別措置状況（延人 員）	39
後期高齢者医療費の状況	40
4. 児童福祉	
保育園利用状況	41
子ども医療費の状況	42
5. 障がい者、ひとり親家庭等医療費	
重度障がい者医療費の状況	42
ひとり親家庭等医療費の状況	42
6. 国民年金	
国民年金の加入状況	43
国民年金の受給状況	43

## 第8章 教育・文化

1. 幼稚園	
幼稚園の状況	44
2. 学校教育	
小学校の状況	44
中学校の状況	45
高等学校の状況（県立）	45
中学卒業生の進路状況	46
特別支援学級数および児童生徒数の 推移	47
3. 社会教育	
市内公民館利用状況	48
市内社会教育施設利用状況	49
市内体育施設利用状況	50
市立図書館利用状況	51
4. 文化	
市内の文化財	52

## 第9章 消防・保安

1. 消防・救急	
消防力	54
原因別火災発生状況	54
火災別件数および損害額等	55
管内事故別救急車出動状況	55
2. 保安	
市内交通事故発生状況	56
刑法犯認知件数	56

## 第10章 行財政

1. 財政	
年度別決算状況（歳入）	57
年度別決算状況（目的別歳出）	58
年度別決算状況（性質別歳出）	59
市税収入の状況	60
国民健康保険事業特別会計の 決算状況	61
介護保険事業特別会計の決算状況 （保険事業勘定）	62
介護保険事業特別会計の決算状況 （サービス事業勘定）	62
後期高齢者医療特別会計の決算状況	62
住宅新築資金等貸付事業特別会計の 決算状況	62
上水道企業会計の状況	63
市有財産の状況	63
2. 行政	
行政組織・機構図	64
広域行政の状況	65

## 第11章 市政の歩み

市政の歩み	66
-------	----

1. 市役所の位置、市の位置および広さ

市役所の位置

庁舎	所在地	経緯度					
		東経			北緯		
碓井庁舎	上臼井446番地1	130度	42分	50秒	33度	33分	36秒
山田庁舎	上山田392番地	130度	46分	9秒	33度	33分	26秒
稲築庁舎	岩崎1143番地3	130度	43分	12秒	33度	35分	39秒
嘉穂庁舎	大隈町733番地	130度	44分	44秒	33度	32分	45秒

(資料:企画財政課 国土交通省国土地理院「日本の市区町村 位置情報要覧」)

市の位置

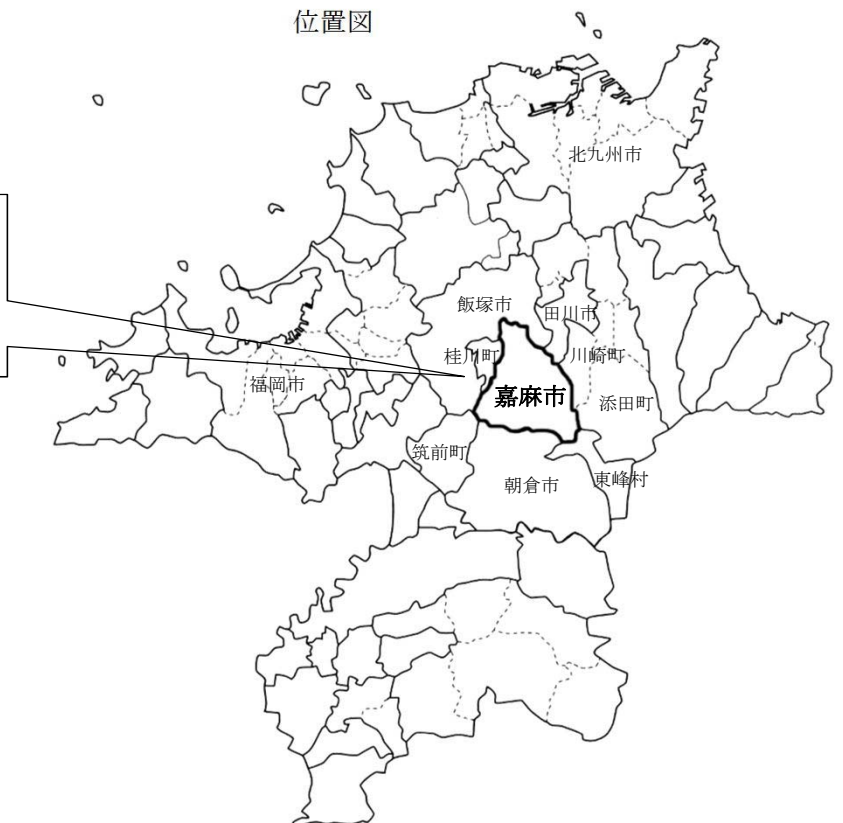
区分	経緯度					
	東経			北緯		
東端	130度	49分	12秒	33度	29分	8秒
西端	130度	39分	53秒	33度	30分	2秒
南端	130度	47分	37秒	33度	28分	4秒
北端	130度	42分	16秒	33度	37分	15秒

(資料:企画財政課 国土交通省国土地理院「日本の市区町村 位置情報要覧」)

市の広さ

位置図

**面積 135.11km<sup>2</sup>**  
 (資料:企画財政課 国土交通省国土地理院「平成26年全国都道府県市区町村別面積調」)



2. 地目別面積

土地地目別面積の推移

区 分	平成26年		平成27年		平成28年		平成29年		平成30年	
	面積 (k m <sup>2</sup> )	構成比 (%)	面積 (k m <sup>2</sup> )	構成比 (%)	面積 (k m <sup>2</sup> )	構成比 (%)	面積 (k m <sup>2</sup> )	構成比 (%)	面積 (k m <sup>2</sup> )	構成比 (%)
田	18.57	14.20	18.53	14.17	18.50	14.15	18.48	14.13	18.37	14.05
畑	3.44	2.63	3.41	2.61	3.38	2.58	3.38	2.58	3.33	2.55
宅 地	10.18	7.79	10.16	7.77	10.13	7.75	10.19	7.79	10.24	7.83
山 林	41.96	32.09	41.71	31.90	41.60	31.81	41.12	31.45	43.82	33.51
原 野	5.87	4.49	5.75	4.39	5.70	4.36	5.68	4.35	2.68	2.05
そ の 他	50.73	38.80	51.20	39.16	51.45	39.35	51.91	39.70	52.32	40.01
計	130.75	100.00	130.76	100.00	130.76	100.00	130.76	100.00	130.76	100.00

(資料：税務課 各年1月1日現在)

(注) 本表は法定外公共物の面積を含まないため市の総面積とは一致しない。

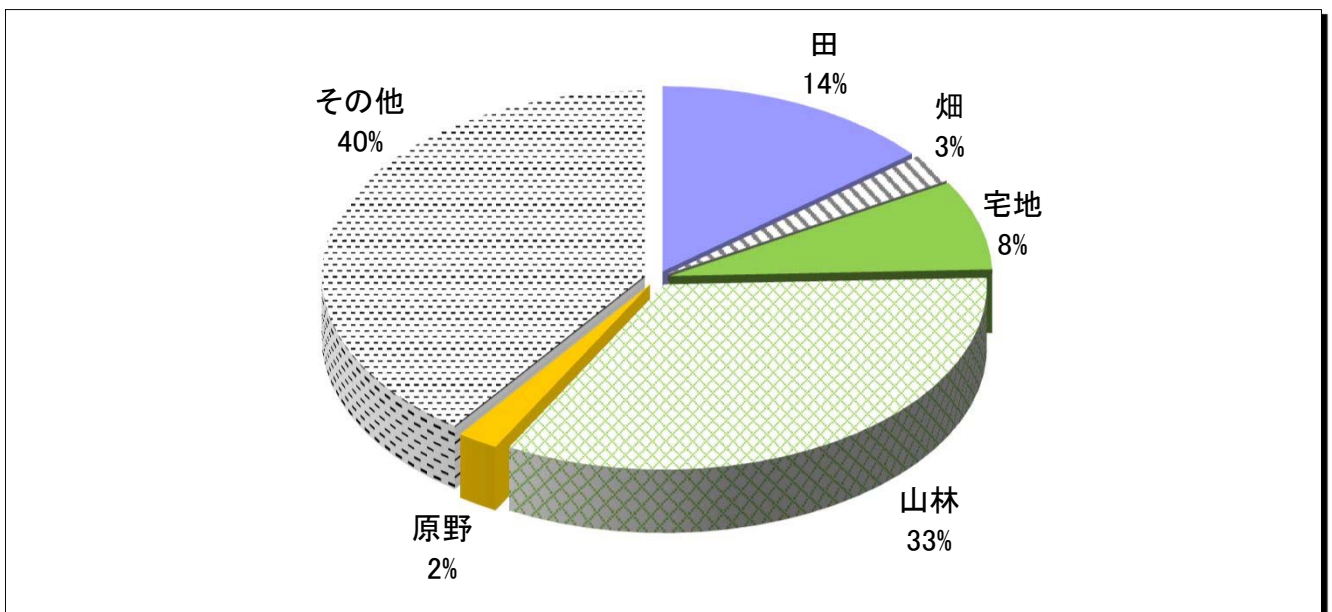
民有地地目別面積の推移

区 分	平成26年		平成27年		平成28年		平成29年		平成30年	
	面積 (k m <sup>2</sup> )	構成比 (%)	面積 (k m <sup>2</sup> )	構成比 (%)	面積 (k m <sup>2</sup> )	構成比 (%)	面積 (k m <sup>2</sup> )	構成比 (%)	面積 (k m <sup>2</sup> )	構成比 (%)
田	18.46	25.68	18.41	25.78	18.37	25.75	18.35	25.87	18.25	25.80
畑	3.41	4.74	3.38	4.73	3.35	4.70	3.35	4.72	3.30	4.66
宅 地	8.57	11.92	8.50	11.90	8.47	11.87	8.49	11.97	8.49	12.00
山 林	33.59	46.73	33.31	46.65	33.18	46.52	32.70	46.10	35.15	49.70
原 野	3.71	5.16	3.66	5.13	3.68	5.16	3.67	5.18	0.93	1.31
そ の 他	4.15	5.77	4.15	5.81	4.28	6.00	4.37	6.16	4.62	6.53
計	71.89	100.00	71.41	100.00	71.33	100.00	70.93	100.00	70.74	100.00

(資料：税務課 各年1月1日現在)

(注) 本表は土地課税台帳および土地補充課税台帳に登録された土地のうち、非課税地積を除いた数値であり、実際の民有地面積とは相違がある

地目別面積グラフ





3. 気象の状況

各年の気象状況

年次		H19	H20	H21	H22	H23	H24	H25	H26	H27	H28	H29	H30
気	平均 ℃	16.5	15.9	15.9	15.9	15.5	15.3	16.1	15.6	16.0	16.7	16.1	16.2
	最高 ℃	36.5	36.6	34.8	35.6	34.7	35.9	37.6	35.7	37.0	36.8	36.0	36.8
温	最低 ℃	△ 2.5	△ 2.9	△ 3.1	△ 4.0	△ 4.1	△ 3.8	△ 3.7	△ 3.2	△ 3.1	△ 5.1	△ 4.3	△ 4.7
	平均 %	71	72	73	73	72	72	72	77	79	80	75	77
湿度	最小 %	9	14	11	13	7	12	13	15	9	17	10	13
	日照時間(合計) h	1904.8	1839.5	1777.4	1769.3	1690.2	1647.2	1764.5]	1753.1	1758.2	1748.3	1973.8	2010.9
降水量(総量) mm		1176.0	1852.5	1919.5	2002.0	1858.0	1851.5	2002.5	1933.0	1940.0	2520.0	1561.5	1794.0
風	平均風速 m/秒	2.0	1.9	2.0	2.1	2.1	2.0	2.1	2.0	2.0	1.9	2.1	2.0
	最大風速 m/秒	11.3	9.3	10.3	11.5	11.9	13.3	12.3	12.7	12.6	12.5	12	12.7
	風 向	西	西	北西	西	北	西	北	北	南南西	西北西	北	南南西
	月 日	1月6日	3月26日	7月15日	3月20日	9月2日	4月3日	10月16日	10月13日	8月25日	1月18日	10月22日	10月6日
雨又は雪の日数		100	117	112	125	109	129	116	128	147	139	117	97

(資料：気象庁ホームページ気象統計情報 飯塚特別地域気象観測所)

各月の気象状況

平成30年		1月	2月	3月	4月	5月	6月	7月	8月	9月	10月	11月	12月
気	平均 ℃	3.9	4.4	10.4	16.0	19.7	22.7	27.6	28.8	23.4	17.3	12.0	8.2
	最高 ℃	17.6	16.8	25.3	30.3	31.5	33.4	36.6	36.8	32.7	28.4	22.8	25.3
温	最低 ℃	△ 4.2	△ 4.7	0.0	4.9	7.2	13.9	20.4	21.2	14.2	8.0	△ 0.6	△ 0.6
	平均 %	76	75	75	70	73	81	80	75	84	77	81	79
湿度	最小 %	34	23	15	13	20	28	44	37	32	29	29	35
	日照時間(合計) h	92.6	116.3	208.5	205.6	183.0	156.2	234.0	277.0	102.1	165.5	175.7	94.4
降水量(総量) mm		96.5)	66.5	167.5	64.5	135.0	304.5	555.5	50.0	209.5	44.0	36.5	64.0
風	平均風速 m/秒	2.0	2.0	2.3	2.2	2.4	2.0	2.0	2.1	1.7	1.8	1.3	1.8
	最大風速 m/秒	9.5	8.9	12.2	9.7	10.1	7.6	11.0	8.1	11.7	12.7	5.9	7.6
	風 向	西	南南西	西南西	西	西	南南西	南	南西	北	南南西	西北西	西北西
	日	1月9日	2月28日	3月1日	4月7日	5月3日	6月27日	7月3日	8月24日	9月30日	10月6日	11月9日	12月4日
雨又は雪の日数		8)	9	10	7	7	10	9	3	11	6	7	10

(資料：気象庁ホームページ気象統計情報 飯塚特別地域気象観測所)

- (注) 1. ) は、欠測を含む統計値 [欠測日数が20%以下]  
 2. 平均とは、年又は月の平均  
 3. 最高気温及び最低気温は、年又は月の極値  
 4. 最大風速 (10分間最大風速) は、年又は月の極値  
 5. 雨又は雪の日数：日降水量1mm以上の日数  
 6. \*は、他にも同じ観測値があることを示す

## 1. 住民基本台帳人口とその動態

## 住民基本台帳人口とその動態

(単位：世帯、人)

年次	世帯数	人口			自然異動			社会異動			差 引	
		総数	男	女	出生	死亡	増減	転入	転出	増減	増	減
平成元年	18,538	55,359	26,067	29,292	...	...	...	...	...	...	...	...
平成2年	18,593	55,057	25,867	29,190	...	...	...	...	...	...	...	...
平成3年	18,592	53,758	25,066	28,692	...	...	...	...	...	...	...	...
平成4年	18,646	53,467	24,884	28,583	...	...	...	...	...	...	...	...
平成5年	18,679	53,131	24,681	28,450	...	...	...	...	...	...	...	...
平成6年	18,727	52,768	24,482	28,286	...	...	...	...	...	...	...	...
平成7年	18,815	52,353	24,316	28,037	...	...	...	...	...	...	...	...
平成8年	18,878	51,948	24,099	27,849	...	...	...	...	...	...	...	...
平成9年	18,885	51,397	23,812	27,585	...	...	...	...	...	...	...	...
平成10年	18,967	51,013	23,630	27,383	...	...	...	...	...	...	...	...
平成11年	19,052	50,661	23,447	27,214	...	...	...	...	...	...	...	...
平成12年	19,134	50,347	23,306	27,041	...	...	...	...	...	...	...	...
平成13年	19,177	49,857	23,129	26,728	...	...	...	...	...	...	...	...
平成14年	19,245	49,406	22,950	26,456	...	...	...	...	...	...	...	...
平成15年	19,331	48,954	22,695	26,259	...	...	...	...	...	...	...	...
平成16年	19,340	48,464	22,413	26,051	...	...	...	...	...	...	...	...
平成17年	19,351	48,009	22,244	25,765	...	...	...	...	...	...	...	...
平成18年	19,333	46,587	21,554	25,033	...	...	...	...	...	...	...	...
平成19年	19,313	45,873	21,223	24,650	...	...	...	...	...	...	...	...
平成20年	19,291	45,289	20,965	24,324	340	625	△ 285	1,154	1,453	△ 299	△ 584	
平成21年	19,302	44,706	20,712	23,994	294	577	△ 283	1,108	1,408	△ 300	△ 583	
平成22年	19,330	44,002	20,404	23,598	284	598	△ 314	1,082	1,472	△ 390	△ 704	
平成23年	19,307	43,225	20,038	23,187	306	700	△ 394	1,012	1,395	△ 383	△ 777	
平成24年	19,392	42,701	19,740	22,961	246	645	△ 399	1,071	1,484	△ 413	△ 812	
平成25年	19,273	41,997	19,424	22,573	308	628	△ 320	1,075	1,459	△ 384	△ 704	
平成26年	19,160	41,301	19,159	22,142	237	616	△ 379	1,024	1,341	△ 317	△ 696	
平成27年	19,066	40,553	18,820	21,733	241	662	△ 421	1,101	1,428	△ 327	△ 748	
平成28年	18,930	39,742	18,475	21,267	238	655	△ 417	950	1,344	△ 394	△ 811	
平成29年	18,834	39,173	18,243	20,930	221	603	△ 382	1,068	1,255	△ 187	△ 569	
平成30年	18,706	38,367	17,860	20,507	213	628	△ 415	1,002	1,393	△ 391	△ 806	

(資料：市民課 各年12月31日現在)

(注) ①平成16・17年の世帯数・総人口は、行政区の区別のできないものがあり行政区別の総計とは一致しない  
 ②平成24年7月法改正により平成24年以降分は外国人を含む数であり、平成23年と24年の差し引きは一致しない

## 年齢区分別、階層別人口

(単位：人)

区 分	平成30年				
	人員			総人口に占める割合 (%)	区分ごとに占める割合 (%)
	男	女	計		
総人口	17,860	20,507	38,367	100.0	100.0
年少人口	2,200	2,093	4,293	11.2	100.0
0～4才	609	580	1,189	3.1	27.7
5～9才	780	724	1,504	3.9	35.0
10～14才	811	789	1,600	4.2	37.3
生産年齢人口	9,825	9,671	19,496	50.8	100.0
15～19才	873	779	1,652	4.3	8.5
20～24才	791	713	1,504	3.9	7.7
25～29才	702	671	1,373	3.6	7.0
30～34才	856	822	1,678	4.4	8.6
35～39才	959	898	1,857	4.8	9.5
40～44才	1,100	1,089	2,189	5.7	11.2
45～49才	1,068	1,016	2,084	5.4	10.7
50～54才	956	965	1,921	5.0	9.9
55～59才	1,117	1,153	2,270	5.9	11.6
60～64才	1,403	1,565	2,968	7.7	15.2
老年人口	5,835	8,743	14,578	38.0	100.0
65～69才	1,989	2,148	4,137	10.8	28.4
70～74才	1,423	1,648	3,071	8.0	21.1
75～79才	979	1,492	2,471	6.4	17.0
80～84才	746	1,393	2,139	5.6	14.7
85～89才	480	1,092	1,572	4.1	10.8
90～94才	190	705	895	2.3	6.1
95～99才	26	227	253	0.7	1.7
100才以上	2	38	40	0.1	0.3

(資料：市民課 平成30年12月31日現在)

男女別、年齢区分別転入・転出状況

(単位：人)

区 分			年 齢								
			総数	未就学 0～6	小学生 7～12	中学生 13～15	高校生 16～18	19～40	41～64	65～69	70～
平成 30 年 度	転入	男	505	57	23	8	11	241	129	19	17
		女	478	58	26	8	12	234	89	12	39
		計	983	115	49	16	23	475	218	31	56
	転出	男	657	57	17	11	29	360	130	23	30
		女	655	48	26	10	19	353	107	15	77
		計	1,312	105	43	21	48	713	237	38	107
	差引	男	△ 152	0	6	△ 3	△ 18	△ 119	△ 1	△ 4	△ 13
		女	△ 177	10	0	△ 2	△ 7	△ 119	△ 18	△ 3	△ 38
		計	△ 329	10	6	△ 5	△ 25	△ 238	△ 19	△ 7	△ 51

(資料：市民課)

(注) 各年齢区分は、年度末の到達年齢で区分している。

月別、年齢区分別転入・転出状況

(単位：人)

区 分			年 齢								
			総数	未就学 0～6	小学生 7～12	中学生 13～15	高校生 16～18	19～40	41～64	65～69	70～
平成 30 年 度	4月	転入	85	8	2	0	2	41	25	2	5
		転出	170	11	10	5	8	100	16	8	12
		差引	△ 85	△ 3	△ 8	△ 5	△ 6	△ 59	9	△ 6	△ 7
	5月	転入	72	4	4	2	1	40	16	2	3
		転出	117	10	5	2	5	64	14	4	13
		差引	△ 45	△ 6	△ 1	0	△ 4	△ 24	2	△ 2	△ 10
	6月	転入	73	6	3	1	2	28	25	3	5
		転出	92	2	0	0	2	50	25	4	9
		差引	△ 19	4	3	1	0	△ 22	0	△ 1	△ 4
	7月	転入	67	10	0	0	0	33	16	1	7
		転出	103	12	8	1	3	54	14	2	9
		差引	△ 36	△ 2	△ 8	△ 1	△ 3	△ 21	2	△ 1	△ 2
	8月	転入	78	7	5	1	3	40	12	6	4
		転出	89	9	4	2	2	40	21	1	10
		差引	△ 11	△ 2	1	△ 1	1	0	△ 9	5	△ 6
	9月	転入	86	13	9	0	1	35	17	3	8
		転出	77	2	1	0	1	46	16	3	8
		差引	9	11	8	0	0	△ 11	1	0	0
	10月	転入	80	10	5	1	1	35	17	3	8
		転出	125	14	5	2	1	65	25	4	9
		差引	△ 45	△ 4	0	△ 1	0	△ 30	△ 8	△ 1	△ 1
	11月	転入	84	8	4	3	3	50	12	0	4
		転出	103	10	0	0	5	55	23	4	6
		差引	△ 19	△ 2	4	3	△ 2	△ 5	△ 11	△ 4	△ 2
12月	転入	75	6	4	2	1	34	21	4	3	
	転出	88	8	0	1	4	47	19	2	7	
	差引	△ 13	△ 2	4	1	△ 3	△ 13	2	2	△ 4	
1月	転入	81	11	1	3	0	44	15	3	4	
	転出	89	8	0	1	2	50	16	2	10	
	差引	△ 8	3	1	2	△ 2	△ 6	△ 1	1	△ 6	
2月	転入	78	8	4	1	5	33	22	1	4	
	転出	88	7	2	2	3	42	21	3	8	
	差引	△ 10	1	2	△ 1	2	△ 9	1	△ 2	△ 4	
3月	転入	124	24	8	2	4	62	20	3	1	
	転出	171	12	8	5	12	100	27	1	6	
	差引	△ 47	12	0	△ 3	△ 8	△ 38	△ 7	2	△ 5	

(資料：市民課)

(注) 各年齢区分は、年度末の到達年齢で区分している。

## 2. 行政区別人口

## 行政区別人口（山田地区）

（単位：世帯、人）

行政区	平成26年				平成27年				平成28年				平成29年				平成30年			
	世帯数	人口			世帯数	人口			世帯数	人口			世帯数	人口			世帯数	人口		
		男	女	計		男	女	計		男	女	計		男	女	計		男	女	計
熊ヶ畑第1	86	87	108	195	85	87	98	185	80	78	92	170	83	83	96	179	79	75	91	166
熊ヶ畑第2	106	111	118	229	104	105	108	213	97	100	101	201	96	95	98	193	97	93	93	186
熊ヶ畑第3	70	74	92	166	70	69	93	162	67	70	89	159	68	67	88	155	72	69	88	157
百々谷	125	118	124	242	118	107	119	226	114	96	109	205	110	94	99	193	113	92	101	193
尾浦第1	179	169	191	360	180	171	189	360	172	155	179	334	165	147	169	316	165	148	164	312
尾浦第2	117	113	122	235	120	108	123	231	115	107	115	222	113	104	119	223	114	105	119	224
神幸	97	77	98	175	90	71	86	157	84	72	81	153	84	71	84	155	78	66	76	142
天神	101	90	111	201	98	89	106	195	95	91	100	191	92	91	97	188	92	88	91	179
西川	290	272	287	559	291	261	278	539	300	256	277	533	307	251	276	527	304	236	269	505
本町	119	95	123	218	113	93	115	208	106	88	109	197	101	85	105	190	98	82	97	179
下宮	88	83	94	177	88	77	92	169	83	68	88	156	83	71	91	162	81	64	89	153
木城	361	370	417	787	360	365	419	784	361	366	416	782	360	350	420	770	362	341	412	753
筑紫	100	78	97	175	99	81	94	175	99	82	91	173	98	85	91	176	97	85	89	174
大橋	137	130	155	285	131	122	148	270	139	122	154	276	140	118	151	269	151	123	163	286
中央	201	189	250	439	196	185	242	427	196	174	238	412	189	173	230	403	188	174	227	401
原町	93	57	77	134	98	55	80	135	94	53	79	132	87	48	72	120	84	43	69	112
昭和	114	110	111	221	114	113	112	225	113	114	112	226	112	110	111	221	107	103	99	202
猪之鼻	100	99	101	200	102	104	94	198	104	100	96	196	103	97	92	189	100	96	92	188
蛭子	87	82	87	169	85	80	88	168	85	78	88	166	86	73	85	158	85	73	86	159
さくらが丘	260	282	374	656	258	286	365	651	255	271	346	617	235	232	322	554	231	218	308	526
三菱第1	236	191	261	452	226	189	248	437	224	185	230	415	215	184	225	409	209	181	207	388
三菱第2	161	143	171	314	161	132	167	299	161	125	162	287	156	119	158	277	149	118	144	262
ゆうひが丘	256	201	239	440	251	192	237	429	240	179	226	405	239	174	224	398	229	163	218	381
長野	108	97	133	230	105	95	129	224	106	95	121	216	111	105	130	235	113	105	135	240
中山田上	128	128	148	276	127	126	143	269	127	125	140	265	119	117	128	245	124	115	128	243
中山田下	186	171	215	386	189	169	213	382	185	169	210	379	183	170	213	383	188	169	214	383
立石	161	135	183	318	159	127	175	302	154	128	164	292	149	122	159	281	145	120	150	270
新原	81	73	100	173	81	68	93	161	79	71	94	165	77	70	91	161	79	72	94	166
山下	167	166	209	375	165	158	205	363	158	156	194	350	162	156	192	348	154	145	178	323
石ヶ崎	207	181	215	396	203	173	209	382	201	165	207	372	196	158	196	354	192	151	183	334
古河	186	153	160	313	172	147	149	296	160	137	141	278	157	136	137	273	155	128	133	261
日吉	44	27	45	72	46	27	44	71	44	27	40	67	42	26	37	63	43	24	37	61
合計	4,752	4,352	5,216	9,568	4,685	4,232	5,061	9,293	4,598	4,103	4,889	8,992	4,518	3,982	4,786	8,768	4,478	3,865	4,644	8,509

（資料：市民課 各年12月31日現在）

（注）平成24年7月法改正により平成24年以降分は外国人を含む数

## 行政区別人口（稲築地区）

（単位：世帯、人）

行政区	平成26年				平成27年				平成28年				平成29年				平成30年			
	世帯数	人口			世帯数	人口			世帯数	人口			世帯数	人口			世帯数	人口		
		男	女	計		男	女	計		男	女	計		男	女	計		男	女	計
漆生本村	473	483	551	1,034	482	490	561	1,051	471	474	543	1,017	471	469	534	1,003	466	453	527	980
漆生中央	269	231	300	531	265	225	295	520	274	236	299	535	261	231	278	509	255	229	264	493
漆生南部	431	362	366	728	422	348	346	694	404	332	325	657	393	332	317	649	378	312	306	618
稲築才田	90	100	104	204	88	94	102	196	92	91	106	197	87	90	95	185	87	85	99	184
東岩崎	283	285	313	598	283	279	312	591	286	273	302	575	286	268	300	568	275	254	284	538
西岩崎	410	411	434	845	399	381	426	807	405	392	419	811	401	383	403	786	403	372	414	786
口春	448	499	612	1,111	449	497	600	1,097	445	492	598	1,090	439	478	577	1,055	444	475	561	1,036
山野第一	722	725	898	1,623	731	724	890	1,614	729	717	874	1,591	807	781	963	1,744	814	798	975	1,773
山野第二	396	405	464	869	402	394	458	852	401	392	444	836	396	376	435	811	387	367	420	787
樋渡	192	205	226	431	195	205	219	424	192	198	209	407	185	195	199	394	186	189	193	382
鴨生第一	658	579	762	1,341	657	567	760	1,327	649	553	743	1,296	654	571	749	1,320	650	556	721	1,277
鴨生第二	264	270	275	545	262	265	265	530	257	258	251	509	252	246	244	490	255	244	250	494
鴨生町	498	441	514	955	492	425	523	948	487	422	508	930	482	419	505	924	476	398	493	891
平第一	174	206	228	434	168	196	217	413	168	199	207	406	171	196	214	410	169	187	208	395
平第二	117	102	136	238	115	101	133	234	114	100	127	227	116	101	123	224	112	98	116	214
宮地	87	96	100	196	82	89	98	187	78	82	92	174	74	70	81	151	80	74	75	149
辻中籠	175	155	176	331	173	148	170	318	171	146	162	308	174	149	161	310	167	144	156	300
才田目吉	92	104	103	207	94	110	105	215	88	95	103	198	84	84	95	179	86	82	96	178
漆生老松	196	191	234	425	194	195	232	427	201	195	247	442	198	193	245	438	206	206	233	439
新山野	412	405	519	924	412	402	506	908	411	390	514	904	406	384	491	875	403	376	487	863
藤見台	98	108	134	242	102	111	136	247	96	97	126	223	93	99	118	217	89	90	114	204
漆生東	297	261	274	535	303	268	273	541	297	266	259	525	297	268	253	521	278	254	252	506
平東	215	190	235	425	223	193	233	426	219	190	222	412	221	194	220	414	212	187	212	399
緑ヶ丘	162	128	164	292	151	113	148	261	149	116	150	266	145	110	144	254	143	109	143	252
銭代坊	511	457	529	986	508	452	527	979	498	439	509	948	479	416	489	905	473	408	470	878
枝坂	307	311	362	673	308	310	356	666	312	308	352	660	312	310	351	661	310	305	356	661
鴨生北町	278	327	383	710	270	320	365	685	272	325	376	701	272	326	371	697	271	332	364	696
合計	8,255	8,037	9,396	17,433	8,230	7,902	9,256	17,158	8,166	7,778	9,067	16,845	8,156	7,739	8,955	16,694	8,075	7,584	8,789	16,373

（資料：市民課 各年12月31日現在）

（注）平成24年7月法改正により平成24年以降分は外国人を含む数

## 行政区別人口（碓井地区）

（単位：世帯、人）

行政区	平成26年				平成27年				平成28年				平成29年				平成30年			
	世帯数	人口			世帯数	人口			世帯数	人口			世帯数	人口			世帯数	人口		
		男	女	計		男	女	計		男	女	計		男	女	計		男	女	計
平 山	111	108	132	240	114	113	134	247	112	112	138	250	115	117	137	254	119	118	141	259
飯 田	420	409	473	882	440	415	479	894	457	429	479	908	421	414	455	869	414	406	434	840
熊 本	138	144	148	292	138	144	141	285	137	149	138	287	163	158	147	305	169	156	149	305
上白井東	112	112	114	226	111	110	112	222	113	114	114	228	116	114	118	232	114	110	115	225
上白井上	146	143	176	319	143	144	175	319	152	145	184	329	154	154	171	325	145	145	155	300
上白井下	165	193	204	397	168	192	203	395	169	192	198	390	168	193	199	392	174	196	205	401
小太郎団地	23	23	23	46	21	21	22	43	21	18	17	35	19	16	17	33	19	14	18	32
笹 原	132	134	150	284	127	126	145	271	124	118	147	265	126	123	143	266	129	130	145	275
笹原本町	23	21	24	45	22	19	22	41	23	18	21	39	24	18	21	39	23	17	20	37
県営住宅	46	32	44	76	35	29	34	63	27	24	24	48	3	2	2	4	0	0	0	0
昭 嘉	183	196	233	429	184	195	235	430	191	204	238	442	190	203	236	439	183	196	231	427
琴平団地	44	63	69	132	44	60	67	127	44	60	62	122	46	62	60	122	50	62	62	124
下白井東	122	121	138	259	120	115	136	251	120	113	137	250	120	111	137	248	118	114	138	252
下白井西	457	482	478	960	471	485	484	969	473	478	468	946	478	478	471	949	472	464	459	923
新 道	63	59	58	117	60	56	56	112	61	57	57	114	61	52	55	107	62	50	53	103
南ヶ丘団地	67	70	90	160	69	70	87	157	70	66	86	152	68	64	81	145	67	64	82	146
吉 隈	4	6	6	12	4	6	6	12	4	5	5	10	5	7	8	15	5	7	8	15
出 川	152	151	158	309	151	146	155	301	150	144	153	297	145	137	146	283	151	142	150	292
六 四 田	23	26	23	49	21	23	19	42	22	26	21	47	23	27	21	48	24	24	23	47
西 郷	67	79	93	172	64	77	89	166	66	76	85	161	67	75	88	163	69	71	84	155
井 土	17	31	26	57	23	31	29	60	23	27	29	56	23	27	29	56	23	25	28	53
京 塚	18	12	20	32	15	10	17	27	16	12	17	29	16	13	16	29	15	12	15	27
光 代	76	95	99	194	82	101	99	200	77	95	97	192	76	87	97	184	77	91	88	179
合 計	2,609	2,710	2,979	5,689	2,627	2,688	2,946	5,634	2,652	2,682	2,915	5,597	2,627	2,652	2,855	5,507	2,622	2,614	2,803	5,417

（資料：市民課 各年12月31日現在）

（注）平成24年7月法改正により平成24年以降分は外国人を含む数

行政区別人口（嘉穂地区）

（単位：世帯、人）

行政区	平成26年				平成27年				平成28年				平成29年				平成30年			
	世帯数	人口			世帯数	人口			世帯数	人口			世帯数	人口			世帯数	人口		
		男	女	計		男	女	計		男	女	計		男	女	計		男	女	計
上山	59	57	61	118	60	58	60	118	59	59	60	119	62	57	58	115	60	55	55	110
百谷	46	48	37	85	47	47	38	85	47	47	39	86	46	45	40	85	46	44	39	83
大隈	102	128	150	278	98	126	143	269	96	120	141	261	99	118	137	255	98	116	139	255
中益	221	230	274	504	216	217	268	485	213	211	267	478	212	213	264	477	208	207	251	458
下益	160	165	221	386	161	167	219	386	157	161	208	369	154	150	198	348	162	163	200	363
上町	83	77	115	192	80	73	115	188	82	71	108	179	82	72	103	175	85	74	103	177
五日町	82	90	106	196	80	87	104	191	83	89	104	193	85	88	104	192	79	81	99	180
三日町	115	147	156	303	112	142	148	290	114	138	146	284	113	137	141	278	112	132	137	269
上西郷	165	207	236	443	164	204	227	431	167	199	221	420	169	196	218	414	171	187	219	406
貞月	40	42	48	90	39	43	49	92	39	43	48	91	38	42	45	87	35	37	41	78
上牛隈	199	225	231	456	195	220	222	442	198	216	224	440	188	210	218	428	187	197	214	411
下牛隈	610	620	665	1,285	607	619	665	1,284	607	622	677	1,299	618	636	683	1,319	627	640	706	1,346
牛隈北区	263	315	326	641	266	319	333	652	263	314	323	637	272	320	327	647	272	317	322	639
千手	200	264	271	535	202	266	270	536	203	262	267	529	201	253	256	509	196	240	244	484
嘉穂才田	144	206	226	432	144	196	219	415	149	198	218	416	152	189	207	396	152	188	208	396
江星	32	28	37	65	32	27	36	63	32	28	36	64	31	23	34	57	29	24	31	55
大力	69	79	87	166	66	78	85	163	60	74	78	152	60	75	76	151	63	73	75	148
西野	21	33	41	74	20	33	39	72	20	31	38	69	21	26	33	59	19	23	32	55
芥田	87	88	113	201	88	92	109	201	87	92	106	198	87	88	102	190	88	87	103	190
九郎原	34	63	53	116	34	59	53	112	34	58	54	112	34	57	55	112	36	56	55	111
泉河内	38	53	53	106	40	54	53	107	40	50	53	103	39	47	51	98	40	48	50	98
四ヶ畑	19	21	21	42	19	20	21	41	18	18	18	36	19	19	19	38	21	20	22	42
東畑	20	27	26	53	20	26	26	52	20	22	25	47	21	23	26	49	22	28	26	54
東馬見	102	86	135	221	101	87	129	216	101	85	127	212	95	79	123	202	89	77	115	192
西馬見	108	134	153	287	108	133	148	281	106	122	140	262	107	119	141	260	112	116	139	255
屏	50	54	71	125	50	52	71	123	50	51	69	120	53	53	72	125	53	51	67	118
椎木	67	85	90	175	69	84	93	177	69	82	89	171	69	82	85	167	70	80	85	165
桑野	156	181	201	382	152	168	188	356	151	158	185	343	153	160	188	348	148	151	172	323
小野谷	91	107	124	231	92	106	119	225	89	103	114	217	86	96	112	208	84	93	111	204
宮吉	55	74	75	149	57	71	76	147	54	64	73	137	57	67	75	142	56	63	74	137
上	106	126	149	275	105	124	144	268	106	124	140	264	110	130	143	273	111	129	137	266
合計	3,544	4,060	4,552	8,612	3,524	3,998	4,470	8,468	3,514	3,912	4,396	8,308	3,533	3,870	4,334	8,204	3,531	3,797	4,271	8,068

（資料：市民課 各年12月31日現在）

（注）平成24年7月法改正により平成24年以降分は外国人を含む数



3. 国勢調査

総人口、人口集中（D I D）地区人口

（単位：世帯、人）

区 分		昭和45年	昭和50年	昭和55年	昭和60年	平成2年	平成7年	平成12年	平成17年	平成22年	平成27年
世 帯 数		16,222	16,403	16,831	17,081	17,004	17,153	17,327	17,138	16,472	15,637
総 人 口		58,420	54,860	54,703	54,510	52,497	50,804	48,378	45,929	42,589	38,743
男		26,968	25,383	25,442	25,256	24,176	23,206	22,133	20,902	19,400	17,682
女		31,452	29,477	29,261	29,254	28,321	27,598	26,245	25,027	23,189	21,061
人口	面 積 (km <sup>2</sup> )	136.04	136.04	136.04	136.04	135.18	135.18	135.18	135.18	135.18	135.11
	密度 人口密度 (1km <sup>2</sup> 当たり)	429	403	402	401	388	376	358	340	315	287
人口 集中 地区Ⅰ	人 口	8,904	9,559	9,902	9,650	7,991	7,556	6,708	6,019	-	-
	面 積 (km <sup>2</sup> )	1.9	2.4	2.1	2.2	1.7	1.7	1.5	1.4	-	-
	人口密度 (1km <sup>2</sup> 当たり)	4,686	3,983	4,715	4,386	4,701	4,445	4,472	4,299	-	-
人口 集中 地区Ⅱ	人 口	7,826	6,967	6,365	5,975	5,638	5,705	5,134	5,026	-	-
	面 積 (km <sup>2</sup> )	2.0	2.0	1.2	1.2	1.3	1.4	1.3	1.2	-	-
	人口密度 (1km <sup>2</sup> 当たり)	3,913	3,484	5,304	4,979	4,337	4,075	3,949	4,188	-	-

（資料：企画財政課 国勢調査）

- （注） 1. 人口集中地区(DIDs:Densely Inhabited Districts)とは  
市区町村の「原則として人口密度が1平方キロメートル当たり4,000人以上の基本単位区等が市区町村の境域隣接」し、「それらの隣接した地域の人口が国勢調査時に5,000人以上を有する地域」を指す。
2. 人口集中地区Ⅰ：山田地区（平成17年調査まで）  
人口集中地区Ⅱ：稲築地区（平成17年調査まで）
3. 平成22年、平成27年は人口集中地区はない

年齢別人口

（単位：人）

年 齢	平成7年			平成12年			平成17年			平成22年			平成27年		
	総数	男	女	総数	男	女	総数	男	女	総数	男	女	総数	男	女
総 数	50,804	23,206	27,598	48,378	22,133	26,245	45,929	20,902	25,027	42,589	19,400	23,189	38,743	17,682	21,061
0 ～ 4 才	2,143	1,091	1,052	1,886	1,016	870	1,691	863	828	1,509	787	722	1,286	642	644
5 ～ 9 才	2,620	1,371	1,249	2,180	1,124	1,056	1,943	1,039	904	1,698	860	838	1,493	780	713
10 ～ 14 才	3,292	1,666	1,626	2,572	1,346	1,226	2,143	1,101	1,042	1,949	1,051	898	1,637	830	807
15 ～ 19 才	3,414	1,731	1,683	2,923	1,455	1,468	2,366	1,239	1,127	1,919	980	939	1,719	925	794
20 ～ 24 才	2,746	1,315	1,431	2,704	1,339	1,365	2,345	1,128	1,217	1,799	916	883	1,448	717	731
25 ～ 29 才	2,209	1,074	1,135	2,657	1,295	1,362	2,458	1,221	1,237	1,999	996	1,003	1,450	734	716
30 ～ 34 才	2,334	1,129	1,205	2,027	989	1,038	2,435	1,185	1,250	2,172	1,082	1,090	1,741	863	878
35 ～ 39 才	2,824	1,324	1,500	2,218	1,060	1,158	1,933	930	1,003	2,293	1,121	1,172	1,972	986	986
40 ～ 44 才	3,850	1,857	1,993	2,838	1,352	1,486	2,174	1,027	1,147	1,893	922	971	2,136	1,057	1,079
45 ～ 49 才	4,173	2,072	2,101	3,778	1,827	1,951	2,700	1,266	1,434	2,077	984	1,093	1,774	845	929
50 ～ 54 才	3,023	1,351	1,672	4,139	2,036	2,103	3,756	1,820	1,936	2,663	1,251	1,412	2,022	963	1,059
55 ～ 59 才	3,192	1,382	1,810	2,982	1,343	1,639	4,038	1,951	2,087	3,721	1,801	1,920	2,608	1,226	1,382
60 ～ 64 才	3,518	1,565	1,953	3,155	1,345	1,810	2,972	1,332	1,640	3,984	1,931	2,053	3,609	1,728	1,881
65 ～ 69 才	3,574	1,541	2,033	3,353	1,445	1,908	3,030	1,278	1,752	2,831	1,227	1,604	3,877	1,858	2,019
70 才 以上	7,892	2,737	5,155	8,887	3,128	5,759	9,850	3,465	6,385	10,079	3,490	6,589	9,951	3,515	6,436
不 祥	-	-	-	79	33	46	95	57	38	3	1	2	20	13	7

（資料：企画財政課 国勢調査）

世帯の状況

(単位：世帯、人)

区 分		平成7年		平成12年		平成17年		平成22年		平成27年	
		一般世帯数	一般世帯人員	一般世帯数	一般世帯人員	一般世帯数	一般世帯人員	一般世帯数	一般世帯人員	一般世帯数	一般世帯人員
総 計		17,114	49,295	17,238	46,751	17,022	44,072	16,404	40,654	15,553	36,781
親 族 世 帯	核 家 族 世 帯	3,332	6,667	3,311	6,625	3,266	6,540	3,215	6,430	3,190	6,380
	夫 婦 の み の 世 帯	3,332	6,667	3,311	6,625	3,266	6,540	3,215	6,430	3,190	6,380
	夫 婦 と 子 供 か ら な る 世 帯	4,855	18,314	4,653	17,293	4,295	15,872	3,888	14,320	3,459	12,794
	男 親 と 子 供 か ら な る 世 帯	238	579	292	708	293	701	279	648	288	656
	女 親 と 子 供 か ら な る 世 帯	1,720	4,208	1,848	4,537	1,998	4,881	2,015	4,908	1,949	4,713
計		10,145	29,768	10,104	29,163	9,852	27,994	9,397	26,306	8,886	24,543
そ の 他 の 親 族 世 帯	夫 婦 と 両 親 か ら な る 世 帯	81	324	89	356	77	308	75	300	57	228
	夫 婦 と 一 つ の 親 か ら な る 世 帯	312	936	292	876	293	879	304	912	259	777
	夫 婦 、 子 供 と 両 親 か ら な る 世 帯	685	4,247	515	3,147	387	2,331	251	1,489	177	1,042
	夫 婦 、 子 供 と 一 つ の 親 か ら な る 世 帯	1,081	5,375	933	4,565	767	3,673	555	2,622	415	1,934
	夫 婦 と 他 の 親 族 か ら な る 世 帯	95	317	90	292	93	300	87	295	60	196
	夫 婦 、 子 供 と 他 の 親 族 か ら な る 世 帯	216	1,044	185	892	219	1,030	211	996	182	868
	夫 婦 、 親 と 他 の 親 族 か ら な る 世 帯	46	219	46	238	54	292	39	216	25	139
	夫 婦 、 子 供 、 親 と 他 の 親 族 か ら な る 世 帯	272	1,895	197	1,347	160	1,067	146	967	83	580
	兄 弟 姉 妹 の み か ら 成 る 世 帯	102	216	127	273	142	298	152	323	159	333
	そ の 他 の 世 帯	360	1,205	368	1,259	365	1,241	362	1,231	320	1,054
	計		3,250	15,778	2,842	13,245	2,557	11,419	2,182	9,351	1,737
合 計		13,395	45,546	12,946	42,408	12,409	39,413	11,579	35,657	10,623	31,694
非 親 族 世 帯		30	60	51	102	46	92	86	258	90	242
単 独 世 帯		3,689	3,689	4,241	4,241	4,567	4,567	4,739	4,739	4,839	4,839

(資料：企画財政課 国勢調査)

(注) 本表は、一般世帯のみで施設等世帯は含まない

労働力人口

(単位：人)

区 分		平成7年			平成12年			平成17年			平成22年			平成27年		
		総数	男	女	総数	男	女	総数	男	女	総数	男	女	総数	男	女
総 人 口		50,804	23,206	27,598	48,378	22,133	26,245	45,929	20,902	25,027	42,589	19,400	23,189	38,743	17,682	21,061
15 歳 以 上 人 口		42,749	19,078	23,671	41,661	18,614	23,047	40,057	17,842	22,215	37,430	16,701	20,729	34,307	15,417	18,890
勞 働 力 人 口	就 業 者	21,548	11,954	9,594	20,123	11,026	9,097	18,930	10,201	8,729	17,078	9,135	7,943	15,467	8,209	7,258
	完 全 失 業 者	1,996	1,392	604	1,933	1,265	668	2,293	1,566	727	2,153	1,521	632	1,366	958	408
	計	23,544	13,346	10,198	22,056	12,291	9,765	21,223	11,767	9,456	19,231	10,656	8,575	16,833	9,167	7,666
非 勞 働 力		19,172	5,717	13,455	19,486	6,252	13,234	18,499	5,880	12,619	17,457	5,685	11,772	16,266	5,678	10,588
勞 働 力 状 態 不 明		33	15	18	119	71	48	335	195	140	742	360	382	1,208	572	636

(資料：企画財政課 国勢調査)

## 産業（大分類）別就業者数

（単位：人）

区分	平成22年						平成27年					
	総数	男	女	構成比（％）			総数	男	女	構成比（％）		
				総数	男	女				総数	男	女
総数	17,078	9,135	7,943	100	100	100	15,467	8,209	7,258	100	100	100
第1次産業	865	535	330	5.07	5.86	4.15	900	590	310	5.82	7.19	4.27
農業	831	505	326	4.87	5.53	4.10	864	558	306	5.59	6.80	4.22
林業	34	30	4	0.20	0.33	0.05	36	32	4	0.23	0.39	0.06
漁業	-	-	-	-	-	-	-	-	-	-	-	-
第2次産業	4,371	3,100	1,271	25.59	33.93	16.00	4,043	2,878	1,165	26.14	35.06	16.05
鉱業	15	14	1	0.09	0.15	0.01	10	10	-	0.06	0.12	-
建設業	1,579	1,370	209	9.24	15.00	2.63	1,434	1,227	207	9.27	14.95	2.85
製造業	2,777	1,716	1,061	16.26	18.78	13.36	2,599	1,641	958	16.80	19.99	13.20
第3次産業	11,052	5,043	6,009	64.71	55.21	75.65	10,192	4,565	5,627	65.90	55.61	77.53
電気・ガス・熱供給・水道業	50	40	10	0.29	0.44	0.13	57	50	7	0.37	0.61	0.10
情報通信業	88	62	26	0.52	0.68	0.33	100	71	29	0.65	0.86	0.40
運輸・郵便業	1,026	891	135	6.01	9.75	1.70	852	736	116	5.51	8.97	1.60
卸売・小売業	2,719	1,258	1,461	15.92	13.77	18.40	2,342	1,094	1,248	15.14	13.33	17.19
金融・保険業	260	83	177	1.52	0.91	2.23	200	59	141	1.29	0.72	1.94
不動産業・物品賃貸業	144	89	55	0.84	0.97	0.69	130	75	55	0.84	0.91	0.76
学術研究・専門・技術サービス業	227	154	73	1.33	1.69	0.92	223	135	88	1.44	1.64	1.21
飲食店、宿泊業	664	203	461	3.89	2.22	5.80	589	171	418	3.81	2.08	5.76
生活関連サービス業・娯楽業	724	275	449	4.24	3.01	5.65	620	233	387	4.01	2.84	5.33
教育、学習支援業	567	218	349	3.32	2.39	4.39	512	206	306	3.31	2.51	4.22
医療、福祉	2,878	600	2,278	16.85	6.57	28.68	2,920	649	2,271	18.88	7.91	31.29
複合サービス事業	118	71	47	0.69	0.78	0.59	154	103	51	1.00	1.25	0.70
サービス業（他に分類されないもの）	1,009	685	324	5.91	7.50	4.08	938	615	323	6.06	7.49	4.45
公務（他に分類されないもの）	578	414	164	3.38	4.53	2.06	555	368	187	3.59	4.48	2.58
分類不能の産業	790	457	333	4.63	5.00	4.20	332	176	156	2.15	2.14	2.15

（資料：企画財政課 国勢調査）

15歳以上就業者・通学者の流出、流入状況

(単位：人)

区 分		人数	県内計									県 外	
			北九州市	福岡市	直方市	飯塚市	田川市	桂川町	その他				
平成22年	流出	就業者	男	5,039	4,638	182	477	190	2,334	368	230	857	69
			女	3,660	3,473	44	214	70	2,386	246	225	288	11
			計	8,699	8,111	226	691	260	4,720	614	455	1,145	80
		通学者	男	659	594	30	144	11	282	11	89	27	8
			女	607	553	29	144	13	247	12	72	36	7
			計	1,266	1,147	59	288	24	529	23	161	63	15
	合計	男	5,698	5,232	212	621	201	2,616	379	319	884	77	
		女	4,267	4,026	73	358	83	2,633	258	297	324	18	
		計	9,965	9,258	285	979	284	5,249	637	616	1,208	95	
	流入	就業者	男	2,431	2,417	54	76	56	1,276	131	323	501	14
			女	2,115	2,112	22	32	30	1,231	133	384	280	3
			計	4,546	4,529	76	108	86	2,507	264	707	781	17
		通学者	男	175	175	1	-	-	136	2	31	5	-
			女	222	222	-	1	1	163	1	52	4	-
			計	397	397	1	1	1	299	3	83	9	-
	合計	男	2,606	2,592	55	76	56	1,412	133	354	506	14	
		女	2,337	2,334	22	33	31	1,394	134	436	284	3	
		計	4,943	4,926	77	109	87	2,806	267	790	790	17	
流入	就業者	男	△ 2,608	△ 2,221	△ 128	△ 401	△ 134	△ 1,058	△ 237	93	△ 356	△ 55	
		女	△ 1,545	△ 1,361	△ 22	△ 182	△ 40	△ 1,155	△ 113	159	△ 8	△ 8	
		計	△ 4,153	△ 3,582	△ 150	△ 583	△ 174	△ 2,213	△ 350	252	△ 364	△ 63	
	通学者	男	△ 484	△ 419	△ 29	△ 144	△ 11	△ 146	△ 9	△ 58	△ 22	△ 8	
		女	△ 385	△ 331	△ 29	△ 143	△ 12	△ 84	△ 11	△ 20	△ 32	△ 7	
		計	△ 869	△ 750	△ 58	△ 287	△ 23	△ 230	△ 20	△ 78	△ 54	△ 15	
合計	男	△ 3,092	△ 2,640	△ 157	△ 545	△ 145	△ 1,204	△ 246	35	△ 378	△ 63		
	女	△ 1,930	△ 1,692	△ 51	△ 325	△ 52	△ 1,239	△ 124	139	△ 40	△ 15		
	計	△ 5,022	△ 4,332	△ 208	△ 870	△ 197	△ 2,443	△ 370	174	△ 418	△ 78		
平成27年	流出	就業者	男	4,368	4,250	165	409	154	2,102	350	231	839	78
			女	3,269	3,237	38	182	51	2,188	261	220	297	12
			計	7,637	7,487	203	591	205	4,290	611	451	1,136	90
		通学者	男	521	506	20	134	17	234	2	63	36	14
			女	494	484	24	129	12	234	13	43	29	9
			計	1,015	990	44	263	29	468	15	106	65	23
	合計	男	4,889	4,756	185	543	171	2,336	352	294	875	92	
		女	3,763	3,721	62	311	63	2,422	274	263	326	21	
		計	8,652	8,477	247	854	234	4,758	626	557	1,201	113	
	流入	就業者	男	2,592	2,562	60	86	44	1,268	157	369	578	30
			女	2,304	2,300	18	33	36	1,330	156	440	287	4
			計	4,896	4,862	78	118	80	2,598	313	809	865	34
		通学者	男	154	154	0	0	0	120	7	20	7	0
			女	177	177	0	0	0	135	0	35	7	0
			計	331	331	0	0	0	255	7	55	14	0
	合計	男	2,746	2,716	60	89	44	1,388	164	389	585	30	
		女	2,481	2,477	18	33	36	1,465	156	475	294	4	
		計	5,227	5,193	78	118	80	2,853	320	864	879	34	
流入	就業者	男	△ 1,776	△ 1,688	△ 105	△ 323	△ 110	△ 834	△ 193	138	△ 261	△ 48	
		女	△ 965	△ 937	△ 20	△ 149	△ 15	△ 858	△ 105	220	△ 10	△ 8	
		計	△ 2,741	△ 2,625	△ 125	△ 473	△ 125	△ 1,692	△ 298	358	△ 271	△ 56	
	通学者	男	△ 367	△ 352	△ 20	△ 134	△ 17	△ 114	5	△ 43	△ 29	△ 14	
		女	△ 317	△ 307	△ 24	△ 129	△ 12	△ 99	△ 13	△ 8	△ 22	△ 9	
		計	△ 684	△ 659	△ 44	△ 263	△ 29	△ 213	△ 8	△ 51	△ 51	△ 23	
合計	男	△ 2,143	△ 2,040	△ 125	△ 454	△ 127	△ 948	△ 188	95	△ 290	△ 62		
	女	△ 1,282	△ 1,244	△ 44	△ 278	△ 27	△ 957	△ 118	212	△ 32	△ 17		
	計	△ 3,425	△ 3,284	△ 169	△ 736	△ 154	△ 1,905	△ 306	307	△ 322	△ 79		

(注) 従業地・通学地「不詳」を含む  
 他市区町村に従業・通学で、従業地・通学地「不詳」を含む  
 従業地・通学地「不詳」で、当地に常住している者を含む

(資料：企画財政課 国勢調査)

1. 事業所

産業分類別事業所および従業者数

(単位：事業所、人)

区分		全産業	農林漁業	鉱業，採石業，砂利採取業	建設業	製造業	電気・ガス・熱供給・水道業	運輸，通信業	情報通信業	運輸業	運輸業，郵便業	卸売業，小売業	卸売業，小売業	金融業，保険業	不動産業	不動産業，物品賃貸業	学術研究，専門・技術サービス業	宿泊業，飲食サービス業	生活関連サービス業，娯楽業	教育，学習支援業	医療，福祉	複合サービス事業	サービス業 (他に分類されないもの)	公務 (他に分類されるものを除く)
		平成13年	事業所数	2,071	9	1	269	154	12	48	…	…	…	879	…	24	17	…	…	…	…	…	…	…
	従業者数	13,833	60	12	1,504	2,491	48	594	…	…	…	3,214	…	148	57	…	…	…	…	…	…	…	4,977	728
	男	6,959	29	11	1,185	1,397	42	506	…	…	…	1,330	…	56	32	…	…	…	…	…	…	…	1,913	458
	女	6,874	31	1	319	1,094	6	88	…	…	…	1,884	…	92	25	…	…	…	…	…	…	…	3,064	270
平成16年	事業所数	1,793	7	2	248	138	1	…	3	35	…	…	605	23	15	…	…	195	…	35	114	10	362	…
	従業者数	11,338	24	15	1,254	2,347	2	…	14	488	…	…	2,402	137	50	…	…	632	…	162	2,474	97	1,240	…
	男	5,556	16	13	1,022	1,312	2	…	7	411	…	…	1,099	50	35	…	…	199	…	89	599	55	647	…
	女	5,782	8	2	232	1,035	-	…	7	77	…	…	1,303	87	15	…	…	433	…	73	1,875	42	593	…
平成18年	事業所数	1,856	7	1	226	125	11	…	-	34	…	…	562	26	19	…	…	184	…	70	164	22	382	23
	従業者数	12,580	21	9	1,071	2,255	44	…	-	457	…	…	2,327	136	73	…	…	536	…	811	2,751	248	1,246	595
	男	6,251	14	8	843	1,320	37	…	-	390	…	…	1,037	52	50	…	…	160	…	378	658	176	705	423
	女	6,329	7	1	228	935	7	…	-	67	…	…	1,290	84	23	…	…	376	…	433	2,093	72	541	172
平成21年	事業所数	1,781	17	1	208	135	8	…	4	…	42	…	474	24	…	28	32	171	187	65	193	16	154	22
	従業者数	13,275	133	9	863	2,318	43	…	13	…	514	…	2,132	131	…	83	132	593	600	822	3,583	114	659	533
	男	6,334	101	6	698	1,349	39	…	9	…	439	…	972	54	…	56	73	174	224	343	923	62	435	377
	女	6,941	32	3	165	969	4	…	4	…	75	…	1,160	77	…	27	59	419	376	479	2,660	52	224	156
平成26年	事業所数	1,578	14	-	187	133	6	…	4	…	37	…	370	17	…	28	26	139	175	52	214	17	137	22
	従業者数	12,749	104	-	804	2,331	39	…	36	…	471	…	1,814	109	…	104	80	569	660	691	3,694	105	608	530
	男	6,267	96	-	640	1,457	35	…	26	…	407	…	795	42	…	74	56	160	293	279	1,083	56	405	363
	女	6,482	8	-	164	874	4	…	10	…	64	…	1,019	67	…	30	24	409	367	412	2,611	49	203	167

(資料：企画財政課 経済センサス-基礎調査)

- (注) 1. 日本標準産業分類改訂に伴い、区分が変更されることがある  
 2. 平成16年事業所・企業統計調査は民営の事業所のみが調査対象  
 3. 事業所・企業統計調査は、平成18年の調査を最後とし、平成21年から経済センサスに統合された

経営組織別事業所数および従業者数

(単位：事業所、人)

区 分		平成13年	平成16年	平成18年	平成21年	平成26年	
総 計	事業所数	2,071	1,793	1,856	1,781	1,578	
	従業者数	13,833	11,338	12,580	13,275	12,749	
	男	6,959	5,556	6,251	6,334	6,267	
	女	6,874	5,782	6,329	6,941	6,482	
民 営	個 人	事業所数	1,287	1,163	1,107	955	779
		従業者数	3,837	3,312	2,972	2,704	42,938
		男	1,783	1,598	1,399	1,204	1,036
		女	2,054	1,714	1,573	1,500	1,171
	法 人	事業所数	618	607	601	713	706
		従業者数	7,947	7,969	7,952	8,975	9,041
		男	4,073	3,937	3,957	4,322	4,463
		女	3,874	4,032	3,995	4,653	4,578
	うち会社	事業所数	472	460	434	527	506
		従業者数	5,706	5,530	5,317	5,836	5,864
		男	3,338	3,230	3,090	3,311	3,346
		女	2,368	2,300	2,227	2,525	2,518
	法人でない団体	事業所数	30	23	23	14	6
		従業者数	65	57	43	27	11
		男	21	21	13	9	3
		女	44	36	30	18	8
計	事業所数	1,935	1,793	1,731	1,682	1,491	
	従業者数	11,849	11,338	10,967	11,706	11,259	
	男	5,877	5,556	5,369	5,535	5,502	
	女	5,972	5,782	5,598	6,171	5,757	
国営公営企業体	事業所数	136	…	125	99	87	
	従業者数	1,984	…	1,613	1,569	1,490	
	男	1,082	…	882	799	765	
	女	902	…	731	770	725	

(資料：企画財政課 経済センサス-基礎調査)

- (注) 1. 平成16年事業所・企業統計調査は民営の事業所のみが調査対象  
 2. 事業所・企業統計調査は、平成18年の調査を最後とし、平成21年から経済センサスに統合された

産業分類別従業者規模別事業所数

(単位：事業所)

区 分	総 数	従業者数 1～4人	従業者数 5～9人	従業者数 10～19人	従業者数 20～29人	従業者数 30人以上	派遣・出向 従業者のみ
総 数	1,578	1,003	265	167	58	80	5
農 林 漁 業	14	6	6	1	-	1	-
鉱 業	-	-	-	-	-	-	-
建 設 業	187	130	40	11	4	1	1
製 造 業	133	52	26	28	9	18	-
電気、ガス、熱供給、水道業	6	5	-	-	1	-	-
情 報 通 信 業	4	2	-	2	-	-	-
運 輸 業 ， 郵 便 業	37	9	9	10	5	4	-
卸 売 業 ， 小 売 業	370	276	49	28	7	9	1
金 融 業 ， 保 険 業	17	8	5	3	1	-	-
不 動 産 業 ， 物 品 賃 貸 業	28	22	3	3	-	-	-
学術研究、専門・技術サービス業	26	23	2	-	1	-	-
飲 食 店 ， 宿 泊 業	139	102	22	14	1	-	-
生活関連サービス業、娯楽業	175	150	10	6	3	3	3
教 育 ， 学 習 支 援 業	52	24	9	5	4	10	-
医 療 ， 福 祉	214	76	50	43	18	27	-
複 合 サ ー ビ ス 事 業	17	8	7	2	-	-	-
サービス業(他に分類されないもの)	137	100	23	9	4	1	-
公務(他に分類されるものを除く)	22	10	4	2	-	6	-

(資料：企画財政課 平成26年経済センサス-基礎調査)

## 2. 農業

農家戸数（専兼別、経営耕地規模別）

（単位：戸）

区 分		平成7年	平成12年	平成17年	平成22年	平成27年
総 戸 数		1,647	1,544	1,409	1,267	1,076
専兼別	専 業	202	230	258	252	254
	第 1 種 兼 業	199	145	176	119	88
	第 2 種 兼 業	1,015	935	710	615	486
	自 給 的 農 家	231	234	265	281	248
経営耕地規模別	0.5ha 未 満	491	446	455	452	370
	0.5 ～ 1.0ha	482	467	372	320	250
	1.0 ～ 1.5ha	329	294	254	222	173
	1.5 ～ 2.0ha	145	131	131	108	104
	2.0 ～ 3.0ha	118	124	101	78	87
	3.0ha 以 上	82	82	96	87	92

（資料：産業振興課 農林業センサス）

農家人口

（単位：人）

区 分		平成7年	平成12年	平成17年	平成22年	平成27年
農家人口	男	3,580	3,243	2,351	1,836	1,403
	女	3,803	3,398	2,415	1,901	1,420
	計	7,383	6,641	4,766	3,737	2,823

（資料：産業振興課 農林業センサス）

就業状態別世帯員数－販売農家－

（単位：人）

区 分		平成12年	平成17年	平成22年	平成27年
15歳以上の世帯員数	男	2,453	2,121	1,699	1,309
	女	2,626	2,178	1,754	1,331
	計	5,079	4,299	3,453	2,640
自営農業だけに 従事した人、又は 自営農業が主 の人 (農業就業人口)	男	897	885	715	610
	女	1,082	951	754	591
	計	1,979	1,836	1,469	1,201
その他の仕事が 主の人	男	1,135	891	719	533
	女	655	499	443	322
	計	1,790	1,390	1,162	855
その他の仕事だ けに従事した 人、又は仕事に 従事しなかつた 人	男	421	345	265	166
	女	889	728	557	418
	計	1,310	1,073	822	584

（資料：産業振興課 農林業センサス）

## 経営耕地面積

(単位：アール)

区	分	平成7年	平成12年	平成17年	平成22年	平成27年
経営耕地総面積		179,659	174,700	166,696	145,500	141,677
田	稲を作った田	141,665	112,800	109,751	98,200	104,999
	うち二毛作をした田	7,112	6,100	4,283	5,600	5,306
	稲以外の作付	10,830	16,300	29,571	21,400	13,254
	作付なし	9,139	26,300	16,427	16,800	15,804
	計	161,634	155,400	155,749	136,400	134,057
樹園地	果樹園	7,676	6,000			
	茶園	3	-			
	桑園	10	-	5,593	4,400	3,172
	その他	447	400			
	計	8,136	6,400	5,593	4,400	3,172
畑	普通畑	5,945	9,800	3,498	2,800	3,020
	牧草専用地	1,725	1,000	342	-	100
	作付なし	2,219	2,100	1,514	1,900	1,328
	計	9,889	12,900	5,354	4,700	4,448

(資料：産業振興課 農林業センサス)



## 農作物収穫量

(単位：t)

区 分	平成12年	平成16年	平成19年	平成22年
米	5,769	5,564	5,170	4,980
麦 類	232	371	396	236
雑 穀 ・ 豆 類	168	46	69	71
い も 類	…	36	179	…
野 菜	2,545	2,134	2,206	…
果 樹	908	629	745	…
花 き	…	…	…	…
工 芸 作 物	…	…	…	…
飼 料 作 物	…	…	…	…
そ の 他 耕 種 作 物	…	…	…	…
計	9,622	8,780	8,765	5,287

(注) 平成23年以降は、都道府県を推計単位としているためデータなし

(資料：産業振興課 農林水産統計年報)

## 農業粗生産額

(単位：100万円)

区 分	平成13年	平成16年	平成19年
米	1,350	1,310	1,370
麦 類	50	40	19
雑 穀 ・ 豆 類	30	20	11
い も 類	10	10	18
野 菜	560	650	643
果 樹	250	210	201
花 き	310	330	114
工 芸 作 物	0	-	…
飼 料 作 物	…	…	…
そ の 他 耕 種 作 物	10	10	…
養 蚕	-	…	…
乳 用 牛	1,040	860	…
肉 牛	230	170	…
豚	40	X	…
採 卵 鶏	640	620	…
ブ ロ イ ラ ー	-	-	…
そ の 他 畜 産 物	-	-	…
計	4,520	4,230	2,376

(資料：産業振興課 農林水産統計年報)

(注) 平成19年は産業振興課推計値

(注) 平成20年以降は、都道府県を推計単位としているためデータなし

畜産の状況

区 分		平成26年	平成27年	平成28年	平成29年	平成30年
乳牛	飼養戸数 (戸)	19	17	17	16	14
	飼養頭数 (頭)	666	664	640	576	514
肉牛	飼養戸数 (戸)	20	18	20	19	19
	飼養頭数 (頭)	1,200	1,265	1,263	1,266	1,321
豚	飼養戸数 (戸)	1	1	1	1	1
	飼養頭数 (頭)	X	X	X	X	X
鶏	飼養戸数 (戸)	5	5	5	5	5
	飼養羽数 (1,000羽)	286	308	306	285	271
ブロイラー	飼養戸数 (戸)	1	1	1	1	1
	飼養羽数 (1,000羽)	X	X	X	X	X

(資料：産業振興課 家畜飼養頭羽数調査)

3. 林業

林業の状況

(単位：ha、100m<sup>3</sup>)

区 分			平成12年	平成17年	平成22年	平成27年	
林種別森林面積 (森林計画面積)	総 計		7,474	16,933	7,534	7,736	
	樹林地	人工林	針 葉 樹	5,827	15,874	...	...
			広 葉 樹	75	34	...	...
			計	5,902	15,908	...	...
	樹林地	天然林	針 葉 樹	49	86	...	...
			広 葉 樹	975	939	...	...
			計	1,024	1,025	...	...
	合 計		6,926	16,933	...	...	
	竹 林		279	...	...	...	
	特 殊 樹 木		...	...	...	...	
	人工林の伐採跡地		17	...	...	...	
未 立 木 地		252	...	...	...		
保有形態別林野面積	総 計		7,573	7,619	7,542	7,739	
	国 有		671	680	717	713	
	緑 資 源 公 団		68	78	77	77	
	公 有		1,555	1,559	1,505	1,258	
	私 有		5,279	5,302	5,243	5,691	

(資料：農林整備課 農林業センサス)

(注) 平成17年は森林体積(100m<sup>3</sup>)にて表記(保有形態別林野面積を除く)

4. 工業

工業の推移

年次	事業所数		従業者数		製造品出荷額等	
	実数(所)	指数(%)	実数(人)	指数(%)	実数(万円)	指数(%)
平成19年	90	100.0	2,403	100.0	4,546,690	100.0
平成20年	93	103.3	2,340	97.4	4,840,886	106.5
平成21年	86	95.6	2,255	93.8	4,485,279	98.6
平成22年	86	95.6	2,363	98.3	4,306,634	94.7
平成23年	74	82.2	2,136	88.9	4,486,215	98.7
平成24年	75	83.3	2,196	91.4	4,516,418	99.3
平成25年	71	78.9	2,193	91.3	4,704,175	103.5
平成26年	71	78.9	2,168	90.2	5,112,970	112.5
平成27年	75	83.3	2,180	90.7	4,838,079	106.4
平成28年	68	75.6	2,104	87.6	4,171,541	91.7

(注) 指数は、平成18年を基準年次とした数値

(資料：企画財政課 工業統計調査)

(注) 平成23年・27年は経済センサス-活動調査(製造業)で得た数値

産業分類別事業所数および従業者数

(単位：事業所、人)

区分		食料品	飲料・たばこ・飼料	繊維工業製品	衣服・その他の繊維製品	木材・木製品	家具・装備品	パルプ・紙・紙加工品	印刷・同関連品	化学工業製品	プラスチック製品	ゴム製品	なめし革・同製品・毛皮	窯業・土石製品	鉄鋼	金属製品	一般機械器具	はん用機械器具製造業	生産用機械器具製造業	業務用機械器具製造業	電子部品・デバイス	電気機械器具	情報通信機械器具	輸送用機械器具	製造業計
		平成19年	事業所数	14	3	-	9	2	5	1	3	2	15	3	1	5	1	12	4	...	...	...	3	4	-
	従業者数	170	31	-	199	14	32	18	41	117	333	185	28	74	8	234	201	...	...	...	55	381	-	282	2,403
平成20年	事業所数	15	3	9	...	2	4	1	3	2	16	3	1	5	1	13	...	2	3	1	3	3	-	3	93
	従業者数	154	33	194	...	12	25	16	38	128	321	188	24	63	8	242	...	156	54	47	50	371	-	216	2,340
平成21年	事業所数	13	3	7	...	1	4	1	3	2	17	3	1	4	1	12	...	2	2	1	3	3	-	3	86
	従業者数	147	33	158	...	11	24	16	38	150	278	181	28	58	7	242	...	147	49	46	59	356	-	227	2,255
平成22年	事業所数	13	3	8	...	1	4	1	3	2	15	3	1	4	2	12	...	2	3	1	3	3	-	2	86
	従業者数	148	36	174	...	7	23	17	36	154	233	191	29	59	30	247	...	123	85	47	53	395	-	276	2,363
平成23年	事業所数	15	3	7	...	-	3	2	3	1	12	3	1	4	-	12	...	3	1	-	1	2	-	1	74
	従業者数	132	36	145	...	-	16	27	33	146	177	196	24	57	-	316	...	160	36	-	16	345	-	274	2,136
平成24年	事業所数	10	3	8	...	-	3	2	3	1	12	3	1	6	1	11	...	2	2	1	1	3	1	1	75
	従業者数	115	32	169	...	-	16	27	34	143	201	194	24	112	7	243	...	124	48	59	24	397	18	209	2,196
平成25年	事業所数	10	3	8	...	-	3	1	3	1	11	3	1	5	1	10	...	2	2	1	1	3	1	1	71
	従業者数	114	35	163	...	-	15	17	30	167	190	193	22	74	7	313	...	125	51	57	24	390	13	193	2,193
平成26年	事業所数	8	3	8	...	-	3	1	3	1	12	3	1	5	1	11	...	2	2	1	1	3	1	1	71
	従業者数	105	36	168	...	-	14	17	31	177	207	196	22	96	10	279	...	117	58	54	25	388	19	149	2,168
平成27年	事業所数	12	3	8	...	1	5	1	3	1	11	3	1	6	1	10	...	2	1	2	1	2	-	1	75
	従業者数	138	30	171	...	4	25	10	30	170	234	202	19	130	9	210	...	125	11	73	5	426	-	158	2,180
平成28年	事業所数	8	3	8	...	-	2	1	3	1	13	3	1	5	1	9	...	2	2	1	2	3	-	-	68
	従業者数	117	35	156	...	-	10	23	29	181	236	208	20	105	10	219	...	130	79	57	52	437	-	-	2,104

(注) 従業者数の計には公表をさけるものを含む

(資料：企画財政課 工業統計調査)

(注) 平成23年・27年は経済センサス-活動調査(製造業)で得た数値

誘致企業一覧表

企業名	所在地	資本金 (千円)	生産品目	従業者数 (人)	操業年月	適用年月日
(株) 東洋ドライ	上山田1143-1	10,000	クリーニング業	39	S33.1	S43.12.16
永嶋工業(株)	上山田486	10,000	鉄枕木	9	S45.9	S45.9.10
マツオ印刷(株)	上山田407	21,380	オフセット印刷物	15	S30.4	S46.12.25
戸畑金属工業(株)	上山田1099-2	10,000	金属研磨加工	32	S49.1	S49.2.1
(有) 筑豊ソーイング	下山田78	5,000	紳士服製造	49	S46.8	S62.1.19
(株) 朝日化成	上山田211-51	10,000	プラスチック製品成型及び加工	38	S45.8	H1.3.17
アスカ産業(株)	下山田68-47	15,000	プラスチック成形加工	25	S62.5	H4.10.26
パーカーアサヒ(株) 福岡工場	上山田211-48	830,000	自動車用防音材他	45	H4.12	H5.4.21
日創プロニティ(株)	上山田211-57	1,176,968	金属加工製造	52	S58.9	H9.2.6
マルボシフーズ(株)	熊ヶ畑2332-5	10,000	ドレッシング・つゆ・たれ	13	H10.7	H10.7.1
(株) トモス	下山田15-1	100,000	ゼリー菓子・シュークリーム	30	H11.11	H12.9.22
クロダルマクロージング(株)	平951	10,000	作業服	35	S40.4	
平和舗道(株)	漆生1585	10,000	道路舗装用アスファルト合材製造	11	S41.2	
甲陵樹脂工業(株) 九州工場	山野1920	60,000	自動車用プラスチック部品	51	S44.3	
九州指月(株)	山野1915	300,000	電気機械器具(コンデンサ・リアクトル)	370	S45.7	
(株) エノモト稲築工場	山野2373-10	10,000	ステンレス・特殊鋼の casting 及び機械完成部品	20	S48.8	
本多機工(株)	山野2055	90,000	産業用ポンプ	151	S49.10	
(株) 旭精機製作所	山野2091-7	14,000	産業車輛(フォークリフト)、販売、修理	6	S49.12	

(資料：産業振興課 平成31年4月1日現在)

誘致企業一覧表

企業名	所在地	資本金 (千円)	生産品目	従業者数 (人)	操業年月	適用年月日
岡崎インターナショナル(株)	上臼井868-2	40,000	巻線抵抗素子	12	S50.6	
(株) 門真	山野2200-12	10,000	電子部品組立(エレクトリックコンデンサー、マイクロ波製造)	27	S63.11	
(株) パスター	漆生1111-24	30,000	高欄、ガードパイプ製造販売	28	H1.10	
(株) 五和製作所九州工場	漆生1163-18	20,000	自動車部品	48	H4.7	
ロケット石鹸(株)	山野2091	11,000	洗剤、シャンプー、ボディソープ	191	H6.10	
(株) 稲築サイエンス	漆生1163-10	30,000	半導体製造装置用部品	48	H8.2	
(株) ショウエイ九州工場	漆生1111-14	70,000	循環濾過機	67	H12.4	
(有) プラスチックケイ	漆生917-67	1,200	プラスチック食品容器、部品トレイ製造	13	H12.9	
(株) 宮田工業所 福岡工場	漆生1111-42	50,000	浄化槽用部品	11	H18.3	H18.1.6
(株) 岡崎製作所福岡工場	上臼井868-2	80,000	工業用温度センサ製造	50	S47.4	
(株) 中川プレタ	平山781-4	3,000	婦人服製造	12	H5.4	
(株) HOWA九州	大隈町1651-8	30,000	自動車内装部品	145	H3.10	
NOKエラストマー(株)	大隈町1651	100,000	ゴム材料	158	S56.5	
(株) 瓜生建設一工業	漆生889-2	40,000	工業用プラント	5	H19.5	H 19.5.23
(株) 和田木型製作所	漆生1416-33	10,000	プラスチック製品製造	17	H 20.5	H 20.8.1
(株) コスモスピード	鴨生864-138	10,000	理化学製ガラス製品製造	22	H 20.8	H 20.8.1
(株) 岡崎製作所九州工場	西郷1140	80,000	M I ケーブル製造	39	H 21.1	H 20.8.1

(資料：産業振興課 平成31年4月1日現在)

## 5. 商業

## 商業の推移

(単位：店舗数、人、万円)

区分	総数	卸売業	小売業	各種商品小売業	織物衣服身の回り品小売業	飲食料品小売業	小売業・自動車・自転車	器具・家具・小家庭用機械	その他の小売業	
平成11年	事業所数	704	44	660	6	62	264	34	60	234
	従業者数	2,517	175	2,342	34	142	1,050	86	164	866
	年間商品販売額	2,995,307	279,853	2,715,454	X	X	1,241,248	X	174,773	1,025,041
平成14年	事業所数	650	38	612	3	55	263	29	68	194
	従業者数	2,421	144	2,277	7	113	1,094	77	183	803
	年間商品販売額	2,775,925	348,706	2,427,219	X	X	1,190,700	70,515	137,038	942,393
平成16年	事業所数	604	42	562	3	54	245	21	57	182
	従業者数	2,337	191	2,146	6	121	1,071	63	161	724
	年間商品販売額	3,022,638	688,354	2,334,284	X	X	1,267,884	X	102,797	844,359
平成19年	事業所数	521	45	476	2	43	204	20	47	160
	従業者数	2,134	181	1,953	2	83	1,020	65	125	658
	年間商品販売額	2,674,027	550,014	2,124,013	X	44,000	1,094,900	48,400	75,100	X
平成24年	事業所数	320	26	294	-	24	114	11	30	115
	従業者数	1,290	88	1,202	-	70	599	26	67	440
	年間商品販売額	1,991,400	371,700	1,619,800	-	52,700	763,700	13,200	43,300	746,900
平成28年	事業所数	300	32	268	-	18	106	30	108	6
	従業者数	1,563	115	1,448	-	47	877	81	426	17
	年間商品販売額	27,067	7,453	19,614	-	526	10,496	782	7,366	444

(資料：産業振興課 商業統計調査  
企画財政課 経済センサス-活動調査)

(注) 総数には公表をさけるものを含む。平成24年からは経済センサス-活動調査

6. 市民経済指標（平成27年度）

1 就業者1人当たり市内総生産 6,567千円（対県内比率 83.9%）

就業者1人当たり県内総生産 7,826千円

2 1人当たり市民所得 1,946千円（対県内比率 71.4%）

1人当たり県民所得 2,724千円

3 市内総生産（実額）

区分	金額		構成比		対前年度 増加率
	H26年度	H27年度	H26年度	H27年度	
市内総生産	92,673	89,472	100.0	100.0	△ 3.5
(1) 農林水産業	1,633	1,655	1.8	1.8	1.3
(2) 鉱工業	19,885	18,113	21.5	20.2	△ 8.9
(3) 電気・ガス・水道・廃棄物処理業	2,557	2,929	2.8	3.3	14.5
(4) 建設業	7,838	5,746	8.5	6.4	△ 26.7
(5) 卸売・小売業	4,134	4,226	4.5	4.7	2.2
(6) 運輸・郵便業	4,303	4,058	4.6	4.5	△ 5.7
(7) 宿泊・飲食サービス業	1,293	1,335	1.4	1.5	3.2
(8) 情報通信業	1,091	1,114	66.8	67.3	2.1
(9) 金融・保険業	1,553	1,555	7.8	8.6	0.1
(10) 不動産業	9,770	9,829	382.1	335.6	0.6
(11) 専門・科学技術、業務支援サービス業	3,514	3,258	44.8	56.7	△ 7.3
(12) 公務	7,135	7,098	172.6	168.0	△ 0.5
(13) 教育	5,592	5,612	130.0	138.3	0.4
(14) 保健衛生・社会事業	16,079	16,851	1,243.5	1,262.2	4.8
(15) その他の産サービス	5,312	5,290	486.9	474.9	△ 0.4
輸入品に課される税・関税等	984	800	1.1	0.9	△ 18.7

（市民所得）

市民所得とは、市内の居住者（個人だけでなく民間法人企業や公社、公団のような、いわゆる公的企業なども含む）が経済活動に参加して分配を受けた所得の総額

（1人当たり市民所得）

市民所得を総人口で除したもの。市民所得には雇用者報酬の他に企業所得等が含まれるため、個人の所得水準を表すものではない

（市内総生産）

1年間に新たに市内で作られた、有形無形の財貨・サービスの貨幣的評価額。各産業の産出額の合計から原材料等の中間財を差し引いたもので、市の生産力・産業構造等をみることができる

注）市町村民経済計算の数値は、使用する基礎資料の改訂や推計方法の変更等のため、平成13年度から当該年度までの数値が毎年度遡及改訂される。

1. 道路

国・県道の現況

(単位：m)

区分	総延長 (市内)	重用 延長 (市内)	実延長 (市内)	種別別 (市内)			幅員別 (市内)			改良、未改良の別		路面別 (市内)		自動車 通行不 能区間 (市内)	
				道路	橋梁		5.5m 未満	5.5m～ 13.0m	13.0m 以上	改良済	未改良	舗装	砂利道		
					箇所	延長									
国道211号線	20,819	-	20,819	20,146	30	570	3	20,520	296	20,819	-	20,819	-	-	
国道322号線	20,165	16	20,149	19,532	16	529	3,108	16,784	257	20,149	-	20,149	-	-	
県 道	桂川下秋月線	10,247	-	10,247	10,065	5	143	12	7,387	124	7,523	2,724	9,442	805	-
	田川桑野線	5,715	-	5,715	5,660	6	55	179	5,516	20	5,715	-	5,715	-	-
	穂波嘉穂線	4,694	-	4,694	4,601	3	93	-	4,326	47	4,373	321	4,694	-	-
	飯塚山田線	7,544	-	7,544	7,483	9	61	15	7,386	143	7,544	-	7,544	-	-
	千手稲築線	8,052	391	7,661	7,601	8	60	445	7,142	74	7,661	-	7,661	-	-
	口ノ原稲築線	2,405	976	1,429	1,246	3	183	-	1,410	19	1,429	-	1,429	-	-
	才田筑前内野停車場線	3,324	-	3,324	3,295	3	29	65	3,256	3	3,324	-	3,324	-	-
	宮小路中益線	6,989	-	6,989	6,867	5	122	-	6,389	279	6,668	321	6,989	-	-
	熊ヶ畑上山田線	4,203	471	3,732	3,674	5	58	108	3,612	12	3,732	-	3,732	-	-
	原田上山田線	4,897	74	4,823	4,774	5	49	799	3,938	31	4,768	55	4,823	-	-
	下山田碓井線	4,130	10	4,120	4,039	8	81	342	3,552	226	4,120	-	4,120	-	-
	豆田稲築線	1,473	-	1,473	1,464	2	9	139	1,318	16	1,473	-	1,473	-	-
	千手馬見線	481	-	481	456	1	25	-	481	-	481	-	481	-	-
計	64,154	1,922	62,232	61,225	63	968	2,104	55,713	994	58,811	3,421	61,427	805	-	
合 計	105,138	1,938	103,200	100,903	109	2,067	5,215	93,017	1,547	99,779	3,421	102,395	805	-	

(資料：飯塚県土整備事務所 平成31年4月1日現在)

(注) 総延長は重複部分を含み、実延長は重複部分は含まない延長を表す



市道の現況

(単位：m)

区分	総数			種類別			幅員別			改良、未改良の別		路面別	
	路線	総延長	実延長	道路	橋梁		2.5m未満	2.5m～4.5m	4.5m以上	改良済	未改良	舗装	砂利道
					箇所	延長							
1級市道	36	73,092	72,719	71,743	58	976	-	585	71,159	72,415	304	71,859	860
2級市道	73	63,778	63,295	62,509	53	786	426	8,218	53,866	57,272	6,024	61,574	1,722
その他の市道	1,297	386,965	382,577	380,472	262	2,105	12,241	152,885	215,347	250,836	131,741	337,351	45,226
計	1,406	523,835	518,592	514,725	373	3,867	12,667	161,687	340,371	380,522	138,070	470,784	47,808

(資料：土木課 平成31年4月1日現在)

(注) 総延長は重複部分を含み、実延長は重複部分は含まない延長を表す

2. 運輸

自動車保有車両数

(単位：両)

年度		平成23年度	平成24年度	平成25年度	平成26年度	平成27年度	
総数		33,529	33,537	33,605	33,548	33,346	
乗用	普通車	自家用	5,007	5,034	5,080	5,065	5,079
		事業用	-	-	1	2	5
	小型車	自家用	8,687	8,489	8,268	8,054	7,857
		事業用	57	56	55	53	49
乗合用	普通・小型	自家用	107	100	109	108	107
		事業用	49	49	52	54	55
貨物用	普通車	自家用	590	589	581	578	571
		事業用	251	239	273	283	266
	小型車	自家用	1,294	1,274	1,252	1,230	1,205
		事業用	5	4	4	5	6
	被けん引車	52	55	62	78	80	
特種用途車		375	376	376	382	375	
大型特殊車		67	69	71	71	71	
小型二輪車		657	678	716	697	677	
計 (軽自動車を除く)		17,198	17,012	16,900	16,660	16,403	
軽自動車		16,331	16,525	16,705	16,888	16,943	

(資料：福岡県統計年鑑 各年度末現在)

## 主要道路の交通量

調査地点 路線名	昼間12時間自動車類交通量 上下合計			24時間自動車類交通量 上下合計		
	小型車 (人)	大型車 (台)	合計 (台)	小型車 (人)	大型車 (台)	合計 (台)
(桑野) 国道211号	1,735	285	2,020	2,006	364	2,370
(牛隈) 国道211号	10,045	1,030	11,075	12,446	1,398	13,844
(岩崎) 国道211号	8,849	702	9,551	10,977	1,057	12,034
(千手) 国道322号	697	41	738	822	44	866
(上白井) 県道穂波嘉穂線	5,841	773	6,614	7,280	988	8,268
(熊ヶ畑) 県道田川桑野線	364	57	421	395	57	452
(下山田) 県道下山田碓井線	8,289	1,406	9,695	10,398	1,721	12,119

(資料：国土交通省道路局 平成28年度 全国道路・街路交通情勢調査)

(注) 総延長は重複部分を含み、実延長は重複部分は含まない延長を表す

## 木造家屋棟数

(単位：棟)

区 分	平成26年	平成27年	平成28年	平成29年	平成30年
総 数	21,621	21,620	21,608	21,594	21,560
専 用 住 宅	13,832	14,595	14,588	14,603	14,589
併 用 住 宅	833	825	811	799	790
農 家 住 宅	741	-	-	-	-
付 属 家 家	4,102	4,053	4,053	4,023	4,007
土 蔵	265	264	261	259	254
ア パ ー ト	169	173	180	185	185
旅 館 ・ 料 亭	15	15	15	15	15
店 舗 ・ 事 務 所 ・ 銀 行	377	377	381	389	388
映 画 館	-	-	-	-	-
病 院	23	24	23	22	21
公 衆 浴 場	2	-	-	-	-
工 場 ・ 倉 庫	1,262	1,294	1,296	1,299	1,311

(資料：税務課 各年1月1日現在)

## 非木造家屋棟数

(単位：棟)

区 分	平成26年	平成27年	平成28年	平成29年	平成30年
総 数	1,262	3,738	3,728	3,749	3,780
鉄筋鉄骨コンクリート造	8	9	9	9	9
鉄筋コンクリート造	186	186	187	188	190
鉄 骨 造	1,525	1,527	1,530	1,536	1,546
軽 量 鉄 骨 造	1,299	1,308	1,301	1,317	1,335
レンガ・コンクリートブロック造	713	708	701	699	700

(資料：税務課 各年1月1日現在)

## 住宅事情

(単位：世帯)

区	分	平成7年	平成12年	平成17年	平成22年	平成27年
総数	世帯数	17,042	17,126	16,963	16,234	15,411
	構成比 (%)	100	100	100	100	100
持ち家	世帯数	11,369	11,343	11,007	10,773	10,461
	構成比 (%)	66.7	66.2	64.9	66.4	67.9
公営借家	世帯数	3,814	3,887	3,961	3,670	3,316
	構成比 (%)	22.4	22.7	23.4	22.6	21.5
民営借家	世帯数	1,615	1,618	1,718	1,579	1,425
	構成比 (%)	9.5	9.4	10.1	9.7	9.2
給与住宅	世帯数	178	113	82	66	44
	構成比 (%)	1.0	0.7	0.5	0.4	0.3
間借り	世帯数	66	165	195	146	165
	構成比 (%)	0.4	1.0	1.1	0.9	1.1

(注) 本表は、住宅以外に住む一般世帯は含まない

(資料：企画財政課 国勢調査)

## 民間住宅建設状況

区	分	平成26年	平成27年	平成28年	平成29年	平成30年
建設戸数	(戸)	76	86	59	78	84
建設床面積	(㎡)	9,821	12,155	8,009	10,426	10,611
平均床面積	(㎡)	129.2	141.3	135.7	133.7	126.3

(資料：税務課 各年1月1日現在)

## 市営住宅、県営住宅の状況

(単位：戸)

地区	市営住宅						県営住宅	
	住宅名	特公賃	公営住宅	改良住宅	その他	計	住宅名	戸数
山田地区	山田宮ノ脇団地	-	4	-	-	4	福岡県営ゆうひが丘住宅	101
	山田本町団地	-	11	40	-	51		
	山田北西川団地	-	10	-	-	10		
	山田百々谷団地	-	12	-	-	12		
	山田あさひが丘団地	-	133	-	-	133		
	山田ゆうひが丘団地	-	115	40	-	155		
	山田にじが丘団地	-	98	120	-	218		
	山田木城団地	-	68	-	-	68		
	山田大橋団地	-	110	-	-	110		
	山田新大橋団地	-	40	-	-	40		
	山田西ヶ丘団地	-	132	-	-	132		
	山田東ヶ丘団地	-	80	-	-	80		
	山田山下団地	-	100	-	-	100		
	山田さくらが丘団地	-	274	-	-	274		
	山田熊ヶ畑団地	-	6	-	-	6		
	山田尾浦団地	-	6	-	-	6		
	尾浦団地	10	-	-	-	10		
	山田東ヶ丘改良団地	-	-	18	-	18		
	山田サルビアガーデン	-	-	-	10	10		
	山田大橋改良団地	-	-	32	-	32		
稲築地区	稲築奈良ヶ坂団地	-	31	-	-	31	福岡県営山野住宅	80
	稲築大坪団地	-	126	-	-	126	福岡県営鴨生住宅	87
	稲築中の坪団地	-	13	-	-	13	福岡県営漆生住宅	48
	稲築鴨生北町団地	-	-	108	-	108	福岡県営北斗台住宅	144
	稲築松山団地	-	-	22	-	22	福岡県営鴨生藤見台住宅	60
	稲築新屋敷団地	-	24	20	-	44	福岡県営山野東住宅	79
	稲築新山野団地	-	96	80	-	176		
	稲築美舎田団地	-	17	-	-	17		
	稲築二川町団地	-	6	16	-	22		
	稲築才田日吉団地	-	-	67	-	67		
	稲築樋渡団地	-	32	-	-	32		
	稲築森団地	-	56	-	-	56		
	稲築サンライズ老松	-	-	27	-	27		
	稲築サンライズ鴨生	-	-	38	-	38		
	稲築サンライズ南部	-	-	20	-	20		
	稲築サンライズ才田	-	-	21	-	21		
	稲築ゆめが丘漆生	-	-	44	-	44		
	稲築ゆめが丘葉月	-	-	36	-	36		
	稲築貴舟団地	-	-	11	-	11		
	稲築鴨生町団地	-	-	-	4	4		

(資料：住宅課 平成31年4月1日現在)

## 市営住宅、県営住宅の状況

(単位：戸)

地区	市営住宅						県営住宅	
	住宅名	特公賃	公営住宅	改良住宅	その他	計	住宅名	戸数
碓井地区	碓井小太郎団地	-	18	-	-	18		
	碓井上臼井東団地	-	12	60	-	72		
	碓井井ノ浦団地	-	-	20	-	20		
	碓井出川団地	-	35	22	-	57		
	碓井塚田団地	-	6	-	-	6		
	碓井熊本団地	-	17	46	-	63		
	碓井下臼井西団地	-	30	66	-	96		
	碓井古賀ノ谷団地	-	26	-	-	26		
	碓井愛宕団地	-	6	-	-	6		
	碓井新道団地	-	6	22	-	28		
	碓井昭嘉団地	-	-	120	-	120		
	碓井笹原団地	-	-	133	-	133		
	碓井飯田団地	-	3	-	-	3		
嘉穂地区	嘉穂ハル団地	-	7	-	-	7		
	嘉穂上ノ山団地	-	9	-	-	9		
	嘉穂犬房団地	-	5	-	-	5		
	嘉穂牛隈北区団地	-	13	-	-	13		
	嘉穂狐迫団地	-	7	-	-	7		
	嘉穂中ノ門団地	-	8	-	-	8		
	嘉穂早川団地	-	6	-	-	6		
	嘉穂小田渕団地	-	7	-	-	7		
	嘉穂寺の前団地	-	15	-	-	15		
	嘉穂セイノキ団地	-	4	-	-	4		
	嘉穂中益団地	-	57	-	-	57		
	嘉穂江星団地	-	4	26	-	30		
	嘉穂北区団地	-	7	105	-	112		
	嘉穂野添団地	-	40	-	-	40		
嘉穂上山団地	-	-	50	-	50			

(資料：住宅課 平成31年4月1日現在)

## 失業対策事業就労事業

(単位：千円、人)

年 度	炭鉱離職者緊急就労対策事業		特定地域開発就労事業		産炭地域開発就労事業	
	事業費	吸収人員	事業費	吸収人員	事業費	吸収人員
昭和60年度	268,778	17,947	375,800	27,222	415,518	16,922
昭和61年度	273,317	17,555	388,194	27,492	322,569	14,894
昭和62年度	222,636	14,059	426,748	27,000	313,290	13,482
昭和63年度	259,647	15,566	427,590	26,807	318,369	13,200
平成元年度	219,245	12,730	480,684	27,202	321,054	12,300
平成 2年度	169,717	9,271	483,202	27,195	280,896	13,101
平成 3年度	139,669	6,994	611,882	27,260	292,362	13,045
平成 4年度	112,567	5,145	531,540	27,380	360,957	13,150
平成 5年度	99,550	4,376	564,776	27,450	502,743	15,942
平成 6年度	103,777	4,483	563,020	26,700	427,407	16,417
平成 7年度	81,976	3,473	568,264	26,700	446,094	17,751
平成 8年度	-	-	610,434	26,550	426,252	15,850
平成 9年度	-	-	682,874	26,613	380,409	13,700
平成10年度	-	-	669,784	26,780	368,751	13,600
平成11年度	-	-	666,146	27,650	332,670	12,470
平成12年度	-	-	641,960	27,150	312,126	11,300
平成13年度	-	-	624,272	26,550	300,963	9,620
平成14年度	-	-	629,427	25,550	-	-
平成15年度	-	-	573,062	22,900	-	-
平成16年度	-	-	520,530	19,440	-	-
平成17年度	-	-	404,848	16,910	-	-
平成18年度	-	-	379,774	14,880	-	-

(注) 平成18年度事業終了

(資料：土木課)

1. 公衆衛生

医療施設の状況

年次	病院		一般診療所		歯科診療所数	薬局数
	施設数	病床数	施設数	病床数		
平成27年	8	895	25	114	21	17
平成28年	8	895	25	114	21	16
平成29年	8	895	25	114	21	16
平成30年	8	883	24	114	19	15
平成31年	8	883	24	114	20	15

(資料：嘉穂・鞍手保健福祉環境事務所 各年3月31日現在)

医療施設の医療従事者数（非常勤も含む）

(単位：人)

区分	医師		歯科医師		薬剤師	保健師	助産師	看護師	准看護師
	常勤	非常勤	常勤	非常勤					
病院	451	75.6	5	0.7	127.3	15.0	47.6	1,986.6	380.6
一般診療所	150	45.8	1	-	1.6	2.5	6.0	165.9	347.2
歯科診療所	-	-	149	22.8	-	-	-	-	-
計	601	121.4	155	23.5	128.9	17.5	53.6	2,152.5	727.8

資料1. 平成29年10月1日時点医療施設（静態・動態）調査  
2. 二次医療圏（飯塚市、嘉麻市、桂川町）集計

嘉麻市における主な死亡原因

(単位：人)

死因		悪性新生物	心疾患	脳血管疾患	肺炎	老衰	不慮の事故	糖尿病	自殺	その他	計
平成24年	男	96	20	34	32	6	14	3	11	85	301
	女	84	39	33	26	32	12	4	6	102	338
	計	180	59	67	58	38	26	7	17	187	639
平成25年	男	104	26	26	15	7	11	3	9	91	292
	女	94	48	46	23	28	9	3	1	87	339
	計	198	74	72	38	35	20	6	10	178	631
平成26年	男	99	25	14	30	7	7	4	5	84	275
	女	87	42	29	36	36	10	2	4	93	339
	計	186	67	43	66	43	17	6	9	177	614
平成27年	男	95	25	20	31	16	12	1	11	76	287
	女	91	29	37	48	35	10	6	3	105	364
	計	186	54	57	79	51	22	7	14	181	651
平成28年	男	88	31	23	34	8	11	5	8	92	300
	女	92	52	36	34	31	13	2	2	87	349
	計	180	83	59	68	39	24	7	10	179	649

(資料：健康課 福岡県保健統計年報)

感染症の発生状況

(単位：人)

疾患名	急性灰白髄炎	結核	コレラ	細菌性赤痢	腸管出血性大腸菌感染症	腸チフス	パラチフス
平成25年	-	15	-	-	-	-	-
平成26年	-	28	-	-	4	-	-
平成27年	-	36	-	-	3	-	-
平成28年	-	29	-	-	8	-	-
平成29年	-	24	-	-	6	-	-

(資料：嘉穂・鞍手保健福祉環境事務所)

※福岡県嘉穂・鞍手保健福祉環境事務所に届出のあったうち、飯塚地区（飯塚市・嘉麻市・桂川町）の患者数



予防接種実施状況

(単位：延人)

対象	百日咳ジフテリア破傷風不活化ポリオ混合ワクチン	百日咳ジフテリア破傷風混合ワクチン	ジフテリア破傷風混合ワクチン	急性灰白髄炎(ポリオ)	日本脳炎	麻しん風しん混合(MR)		子宮頸がん予防ワクチン	ヒブワクチン	小児用肺炎球菌ワクチン	高齢者インフルエンザ	水痘	高齢者肺炎球菌	B型肝炎
						第1期	第2期							
平成25年度	852	331	301	505	1,491	249	292	79	1,302	1,270	7,520	-	-	-
平成26年度	985	100	248	198	1,125	271	308	2	1,014	1,004	7,636	426	1,396	-
平成27年度	923	2	264	72	880	239	283	-	907	902	7,552	424	1,380	-
平成28年度	998	-	250	36	1,042	230	284	-	903	915	7,680	363	1,596	315
平成29年度	920	-	268	31	1,098	223	278	-	878	884	7,674	414	1,658	655

(資料：健康課 各年度末)

(注) 平成24年9月より、生ポリオから不活化ポリオワクチンに変更  
 平成24年11月より、百日咳・ジフテリア・破傷風・不活化ポリオ混合(4種混合)ワクチンが開始  
 平成26年10月より水痘ワクチン、高齢者肺炎球菌ワクチンが開始  
 平成28年10月よりB型肝炎ワクチンが開始

2. 環境衛生

ごみ処理の状況

年度	行政区内人口 (人)	処理対象区域内人口 (人)	処理量(1日当たり)				処理状況(1日当たり)	
			収集ごみ (t)	直接搬入ごみ (t)	計 (t)	ごみ1人1日当たり (g)	中間処理(焼却等) (t)	最終処分(埋立) (t)
平成25年度	42,118	42,118	32.35	3.72	36.07	856	34.55	2.18
平成26年度	41,441	41,441	32.18	3.75	35.93	867	34.65	1.86
平成27年度	40,691	40,691	31.48	4.33	35.81	880	35.25	0.96
平成28年度	39,877	39,877	30.08	3.84	33.92	851	33.40	1.18
平成29年度	39,239	39,239	29.23	3.90	33.13	844	32.62	1.03

(資料：環境課 各年度末)

し尿処理の状況

年度	収集人口 (人)	収集処理(単位：kℓ)		
		年間総収集量	し尿収集量	浄化槽汚泥量
平成25年度	42,118	42,112	30,479	11,633
平成26年度	41,441	42,648	30,460	12,118
平成27年度	40,691	42,508	30,210	12,298
平成28年度	39,877	41,926	29,439	12,487
平成29年度	39,239	41,453	28,748	12,705

(資料：環境課 各年度末)

合併浄化槽設置状況

年度	基数
平成25年度	108
平成26年度	88
平成27年度	100
平成28年度	99
平成29年度	95

(資料：環境課 各年度末)

## 3. 国民健康保険

## 国民健康保険被保険者数の推移

年度	被保険者世帯数 (世帯)	被保険者数			加入率	
		男 (人)	女 (人)	計 (人)	世帯 (%)	人員 (%)
平成25年度	7,204	5,998	5,980	11,978	37.5	28.7
平成26年度	7,078	5,861	5,864	11,725	37.0	28.6
平成27年度	6,923	5,680	5,630	11,310	36.4	28.1
平成28年度	6,679	5,437	5,354	10,791	35.4	27.4
平成29年度	6,402	5,192	5,051	10,243	34.1	26.0

(資料：市民課 各年度末)

## 国民健康保険の医療費

年度	入院				入院外+歯科				合計			
	件数 (件)	費用額 (千円)	1人当り受 診件数 (件)	1件当り費 用額 (円)	件数 (件)	費用額 (千円)	1人当り受 診件数 (件)	1件当り費 用額 (円)	件数 (件)	費用額 (千円)	1人当り受 診件数 (件)	1件当り費 用額 (円)
平成25年度	4,007	1,976,916	0.3	493,366	119,979	1,933,380	10.0	16,114	123,986	3,910,296	10.4	31,538
平成26年度	3,794	1,951,640	0.3	514,402	119,974	1,955,028	10.2	16,295	123,768	3,906,668	10.6	31,564
平成27年度	3,822	1,995,787	0.3	522,183	117,247	1,975,478	10.4	16,848	121,069	3,971,265	10.7	32,801
平成28年度	3,729	1,855,720	0.3	497,646	115,279	1,937,485	10.7	16,807	119,008	3,793,205	11.0	31,874
平成29年度	3,423	1,785,959	0.3	521,752	112,445	1,868,937	11.0	16,621	115,868	3,654,896	11.3	31,544

(資料：市民課 各年度末)

## 4. 介護保険

## 介護保険第1号被保険者数、要介護（要支援）認定者数の推移

(単位：人)

年度	第1号 被保険者 数	要介護等認定者数							
		総数	要支援1	要支援2	要介護1	要介護2	要介護3	要介護4	要介護5
平成25年度	13,477	(58) 3,236	(9) 630	(6) 403	(10) 693	(11) 514	(13) 389	(4) 370	(5) 237
平成26年度	13,879	(56) 3,252	(7) 716	(14) 414	(11) 724	(12) 458	(6) 385	(3) 342	(3) 213
平成27年度	14,125	(50) 3,166	(7) 717	(9) 456	(11) 690	(9) 461	(6) 339	(4) 268	(4) 235
平成28年度	14,388	(43) 3,065	(6) 691	(9) 425	(12) 688	(5) 429	(5) 334	(2) 277	(4) 221
平成29年度	14,552	(41) 2,953	(6) 532	(6) 399	(11) 728	(5) 405	(6) 350	(3) 336	(4) 203

(資料：高齢者介護課 各年度末)

(注) ( ) は第2号被保険者(40歳以上65歳未満の医療保険加入者)の認定者数を再掲

## 介護保険給付の状況(決算額)

(単位：千円)

年度	介護サービス費	介護予防サービス費	高額介護サービス費	その他	計
平成25年度	4,571,418	374,797	121,887	3,263	5,071,365
平成26年度	4,528,473	405,211	125,654	2,798	5,062,136
平成27年度	4,255,938	399,878	120,822	3,281	4,779,919
平成28年度	4,094,588	406,293	120,301	3,830	4,625,012
平成29年度	4,173,317	202,609	122,139	2,672	4,500,737

(資料：高齢者介護課 各年度末)

## 5. 上水道

## 給水状況

年度	総人口 (人)	給水・配水					
		給水件数 (件)	給水人口 (人)	普及率 (%)	年間配水量 (m <sup>3</sup> )	1日平均 配水量 (m <sup>3</sup> )	1日1人 平均配水量 (ℓ)
平成20年度	45,317	17,357	40,422	89.2	4,878,629	13,366	331
平成21年度	44,829	17,242	40,101	89.5	4,782,636	13,103	327
平成22年度	44,001	17,158	39,368	89.5	4,760,343	13,042	331
平成23年度	43,225	17,039	38,749	89.6	4,643,013	12,686	327
平成24年度	42,419	16,912	38,102	89.8	4,575,087	12,534	329
平成25年度	41,768	16,824	37,495	89.8	4,530,417	12,412	331
平成26年度	41,006	16,716	36,918	90.0	4,421,448	12,114	328
平成27年度	40,218	16,617	36,235	90.1	4,312,284	11,782	325
平成28年度	39,446	16,498	35,513	90.0	4,283,248	11,735	330
平成29年度	38,913	16,443	35,028	90.0	4,236,247	11,606	331

(資料：水道局 嘉麻市水道事業会計決算書)

1. 生活保護

生活保護世帯と人員

年度	総数		生活扶助		住宅扶助		教育扶助		介護扶助		医療扶助		その他		保護率 (%)
	世帯数 (世帯)	人員 (人)	世帯数 (世帯)	人員 (人)	世帯数 (世帯)	人員 (人)	世帯数 (世帯)	人員 (人)	世帯数 (世帯)	人員 (人)	世帯数 (世帯)	人員 (人)	世帯数 (世帯)	人員 (人)	
平成25年度	1,878	2,811	1,674	2,564	1,316	2,042	149	249	412	423	1,736	2,266	98	110	68.7
平成26年度	1,816	2,710	1,610	2,466	1,284	1,975	146	248	419	428	1,668	2,166	89	101	67.4
平成27年度	1,787	2,659	1,576	2,385	1,267	1,946	128	221	418	430	1,617	2,117	82	94	67.3
平成28年度	1,748	2,524	1,543	2,267	1,229	1,829	112	205	403	414	1,603	2,042	79	93	65.1
平成29年度	1,693	2,416	1,491	2,189	1,196	1,776	114	200	403	419	1,533	1,965	71	84	63.7

(注) % : 1000分の1を1とする単位

(資料 : 保護課 各年度末)

生活保護費の推移

年度	総数		生活扶助		住宅扶助		教育扶助		介護扶助		医療扶助		その他	
	金額 (千円)	構成比 (%)	金額 (千円)	構成比 (%)	金額 (千円)	構成比 (%)	金額 (千円)	構成比 (%)	金額 (千円)	構成比 (%)	金額 (千円)	構成比 (%)	金額 (千円)	構成比 (%)
平成25年度	4,233,549	100.0	1,306,866	30.9	250,298	5.9	33,446	0.8	96,643	2.3	2,519,710	59.5	26,586	0.6
平成26年度	4,019,850	100.0	1,264,027	31.4	247,219	6.1	30,258	0.8	87,700	2.2	2,362,415	58.8	28,231	0.7
平成27年度	3,997,742	100.0	1,189,379	29.8	249,848	6.2	30,663	0.8	81,699	2.0	2,416,865	60.5	29,288	0.7
平成28年度	3,849,495	100.0	1,139,179	29.6	249,671	6.5	27,027	0.7	81,733	2.1	2,325,850	60.4	26,035	0.7
平成29年度	3,711,087	100.0	1,041,413	28.1	253,475	6.8	25,797	0.7	89,008	2.4	2,266,285	61.1	35,109	0.9

(資料 : 保護課 各年度末)

2. 身体障がい者福祉

身体障がい者の状況

(単位 : 人)

年度	総数			総人口に占める 割合 (%)	内訳				
	男	女	合計		視覚障害	聴覚又は 平衡機能障害	音声言語機能障害	肢体不自由	内臓障害
平成26年度	1,309	1,483	2,792	6.8	229	276	19	1,678	590
平成27年度	1,289	1,438	2,727	6.8	214	274	21	1,642	576
平成28年度	1,257	1,406	2,663	6.8	208	270	23	1,581	581
平成29年度	1,234	1,371	2,605	6.6	200	259	25	1,528	593
平成30年度	1,194	1,336	2,530	6.6	190	248	25	1,474	593

(資料 : 社会福祉課 各年度末)

3. 老人福祉

高齢者人口

(単位：人)

区 分	平成29年度					平成30年度				
	人員			総人口に占める割合 (%)	65才以上人口に占める割合 (%)	人員			総人口に占める割合 (%)	65才以上人口に占める割合 (%)
	男	女	計			男	女	計		
総人口	18,127	20,786	38,913	-	-	17,744	20,372	38,116	-	-
65歳以上人口	5,814	8,721	14,535	37.35%	100.00%	5,857	8,745	14,602	38.31%	100.00%
65～69才	2,069	2,208	4,277	11%	29.43%	1,956	2,112	4,068	11%	27.86%
70～74才	1,310	1,544	2,854	7.33%	19.64%	1,457	1,680	3,137	8.23%	21.48%
75～79才	964	1,485	2,449	6.29%	16.85%	980	1,486	2,466	6.47%	16.89%
80～84才	767	1,425	2,192	5.63%	15.08%	749	1,375	2,124	5.57%	14.55%
85～89才	488	1,092	1,580	4.06%	10.87%	490	1,091	1,581	4.15%	10.83%
90～94才	186	699	885	2.27%	6.09%	197	712	909	2.38%	6.23%
95～99才	28	223	251	0.65%	1.73%	26	247	273	0.72%	1.87%
100才以上	2	45	47	0.12%	0.32%	2	42	44	0.12%	0.30%

(資料：市民課 各年度末)

高齢者(65歳以上)のいる世帯の状況(単位：世帯、人)

年次	区分	単身世帯	夫婦世帯	その他
平成27年	世帯	4,570	2,116	3,982
	人員	4,570	4,232	5,093
平成28年	世帯	4,706	2,050	3,729
	人員	4,706	4,100	5,330
平成29年	世帯	4,863	2,121	3,632
	人員	4,863	4,242	5,282
平成30年	世帯	4,936	2,207	3,534
	人員	4,936	4,414	5,188
平成31年	世帯	5,064	2,261	3,401
	人員	5,064	4,522	5,016

(資料：市民課 各年4月1日現在)

老人福祉施設別措置状況(延人員)(単位：人)

年次	養護老人ホーム		
	男	女	計
平成26年度	63	132	195
平成27年度	54	138	192
平成28年度	51	128	179
平成29年度	65	140	205
平成30年度	72	153	225

(資料：高齢者介護課 各年度末)

(注) 年度内の新規入所者・退所者含む

後期高齢者医療費の状況

(単位：人、千円、件)

年度			平成25年度	平成26年度	平成27年度	平成28年度	平成29年度
被 保 険 者 数			7,141	7,155	7,113	7,128	7,155
	年齢別	75歳以上	6,807	6,813	6,772	6,796	6,820
		65～74歳	334	342	341	332	335
	男女別	男	2,453	2,471	2,454	2,473	2,482
女		4,688	4,684	4,659	4,655	4,673	
後 期 高 齢 者 医 療 費	入 院	件数	9,655	9,686	9,621	9,525	9,412
		費用額	4,494,045	4,533,755	4,662,663	4,740,875	4,732,654
	入 院 外	件数	111,323	111,038	110,118	109,582	110,204
		費用額	2,280,297	2,289,512	2,357,717	2,254,306	2,369,047
	歯 科	件数	15,780	16,737	16,916	17,320	17,381
		費用額	271,009	271,772	275,202	276,827	275,128
	小 計	件数	136,758	137,461	136,655	136,427	136,997
		費用額	7,045,350	7,095,039	7,295,582	7,272,008	7,376,829
	調 剤	件数	57,158	58,744	58,273	57,686	57,847
		費用額	796,674	824,912	842,358	759,720	771,961
	食 事 療 養 ・ 生 活 療 養	件数	9,234	9,330	9,176	9,344	9,029
		費用額	380,897	374,762	367,871	369,079	353,656
	訪 問 介 護	件数	218	256	314	303	284
		費用額	16,770	22,452	31,648	29,023	28,299
	療 養 費 等	件数	3,708	3,840	4,290	4,133	4,630
		費用額	78,917	80,409	96,368	93,170	99,799
合 計 (※件数は食事療養・ 生活療養含まず)		件数	197,842	200,301	199,532	198,549	199,758
		費用額	8,318,608	8,397,575	8,633,827	8,523,001	8,630,544

(資料：市民課 各年度末)

## 4. 児童福祉

## 保育園利用状況

(単位：人)

保育園保育所名		平成27年	平成28年	平成29年	平成30年	平成31年
総数	定員	1,150	1,150	1,150	1,090	1,070
	実数	1,120	1,085	1,062	1,064	1,038
(福)恵智会 めぐみ保育園	定員	60	60	60	60	60
	実数	65	62	56	61	65
(福)大橋福祉会 栄保育園	定員	70	70	70	70	70
	実数	81	76	84	80	75
(福)清知会 なつき保育園	定員	90	90	90	90	90
	実数	100	101	95	94	99
(福)明見福祉会 あかり保育園	定員	60	60	60	60	60
	実数	70	65	67	70	68
(福)恵智会 恵大保育園	定員	100	100	100	100	100
	実数	117	108	104	111	114
(福)清知会 みどり保育園	定員	90	90	90	90	90
	実数	97	97	101	106	104
(福)明見福祉会 明見保育園	定員	90	90	90	90	90
	実数	88	91	77	82	80
(福)大橋福祉会 一本松保育園	定員	30	30	30	30	30
	実数	33	29	33	27	13
(福)夢創 嘉穂らいむ保育園	定員	80	80	80	80	60
	実数	73	61	60	60	57
(福)明見福祉会 まこと保育園	定員	150	150	150	90	90
	実数	98	104	109	106	91
(福)恵智会 山野保育園	定員	90	90	90	90	90
	実数	90	97	84	87	90
嘉麻市立鴨生保育所	定員	120	120	120	120	120
	実数	118	116	111	103	107
嘉麻市立どんぐり保育所	定員	120	120	120	120	120
	実数	90	78	81	77	75

(資料：こども育成課 各年4月1日現在)

子ども医療費の状況

年度	対象者数 (人)			件数 (件)	扶助額 (千円)	うち市 負担額 (千円)	1人当たり			1件当たり	
	男	女	合計				受診件数 (件)	扶助額 (円)	市負担額 (円)	扶助額 (円)	市負担額 (円)
平成25年度			2,391	40,237	73,813	48,970	16.8	30,821	20,481	1,834	1,217
平成26年度			2,524	39,755	76,725	52,658	15.8	30,398	20,863	1,930	1,325
平成27年度	1,716	1,667	3,383	40,272	72,626	51,270	11.9	21,468	15,155	1,803	1,273
平成28年度	1,946	1,870	3,816	51,257	111,149	83,229	13.4	29,127	21,810	2,168	1,624
平成29年度	1,933	1,845	3,778	51,893	106,503	72,538	13.7	28,190	19,200	2,052	1,398

(資料：市民課 各年度末)

5. 障がい者、ひとり親家庭等医療費

重度障がい者医療費の状況

年度	対象者数 (人)			件数 (件)	扶助額 (千円)	うち市 負担額 (千円)	1人当たり			1件当たり	
	男	女	合計				受診件数 (件)	扶助額 (円)	市負担額 (円)	扶助額 (円)	市負担額 (円)
平成25年度			1,203	26,435	147,653	91,145	22.0	122,737	75,765	5,586	3,448
平成26年度			1,189	25,764	136,542	85,806	21.7	114,838	72,167	5,300	3,330
平成27年度	595	572	1,167	25,485	137,549	85,351	21.8	117,865	72,825	5,397	3,349
平成28年度	589	546	1,135	25,447	134,494	84,247	22.4	118,497	74,226	5,285	3,311
平成29年度	585	530	1,115	25,416	139,768	83,832	22.8	125,352	75,186	5,499	3,298

(資料：市民課 各年度末)

ひとり親家庭等医療費の状況

年度	対象者数 (人)			件数 (件)	扶助額 (千円)	うち市 負担額 (千円)	1人当たり			1件当たり	
	男	女	合計				受診件数 (件)	扶助額 (円)	市負担額 (円)	扶助額 (円)	市負担額 (円)
平成25年度			1,497	12,704	35,672	18,654	8.5	23,829	12,461	2,808	1,468
平成26年度			1,502	13,171	38,104	19,433	8.8	25,369	12,938	2,893	1,475
平成27年度	427	904	1,331	12,425	35,225	18,452	9.3	26,465	13,863	2,835	1,485
平成28年度	417	900	1,317	14,252	44,518	24,385	10.8	33,803	18,515	3,124	1,711
平成29年度	414	871	1,285	14,470	45,886	25,080	11.3	35,709	19,518	3,171	1,733

(資料：市民課 各年度末)



6. 国民年金

国民年金の加入状況

(単位：人)

区 分		平成25年度			平成26年度			平成27年度			平成28年度			平成29年度			
		男	女	合計	男	女	合計	男	女	合計	男	女	合計	男	女	合計	
被 保 険 者	第 1 号	3,411	3,013	6,424	3,229	2,929	6,158	3,051	2,745	5,796	2,731	2,356	5,087	2,591	2,200	4,791	
	不在（再掲）	…	…	117	…	…	101	…	…	83	…	…	67	…	…	60	
	任 意	28	40	68	29	35	64	27	30	57	20	24	44	15	19	34	
	不在（再掲）	…	…	2	…	…	2	…	…	-	…	…	-	…	…	-	
	第 3 号	77	1,669	1,746	79	1,565	1,644	65	1,516	1,581	53	1,357	1,410	46	1,284	1,330	
	不在（再掲）	…	…	5	…	…	3	…	…	2	…	…	2	…	…	2	
	計	3,516	4,722	8,238	3,337	4,529	7,866	3,143	4,291	7,434	2,804	3,737	6,541	2,652	3,503	6,155	
	不在（再掲）	…	…	124	…	…	106	…	…	85	…	…	69	…	…	62	
	60才以上の任意加入（再掲）	28	37	65	29	34	63	27	29	56	20	23	43	14	18	32	
	付 加 保 険 料	強制（農年加入者）	…	…	10	…	…	8	…	…	4	…	…	2	…	…	1
		任 意	…	…	168	…	…	175	…	…	171	…	…	161	…	…	145
		計	…	…	178	…	…	183	…	…	175	…	…	163	…	…	146

(資料：市民課 各年度末)

国民年金の受給状況

(単位：人、千円)

区 分		平成25年度	平成26年度	平成27年度	平成28年度	平成29年度
旧 法	受給権者数					
	老 齢	692	606	506	429	366
	通算老齢年金	468	426	357	307	275
	障 害	39	38	35	32	30
	母子・準母子	-	-	-	-	-
	遺 児	-	-	-	-	-
	寡婦(新法分を含む)	13	11	11	9	9
小 計	1,212	0	909	777	680	
受 給 金 額	481,684	427,652	366,167	313,144	274,035	
新 法	受給権者数					
	老 齢 基 礎	10,629	11,217	11,735	12,214	12,770
	障 害 基 礎	1,089	1,233	1,243	1,265	1,261
	遺 族 基 礎	30	28	85	78	75
小 計	11,748	12,478	13,063	13,557	14,106	
受 給 金 額	7,692,820	8,140,427	8,585,536	8,898,726	9,141,986	
合 計	受 給 権 者 数	12,960	12,478	13,972	14,334	14,786
	受 給 金 額	8,174,504	8,568,079	8,951,703	9,211,870	9,416,021
死 一 時 金	件数（年度内）	11	10	…	…	…
	金額（年度内）	1,845	1,275	…	…	…
特 別 一 時 金	件数（年度内）	-	-	-	-	-
	金額（年度内）	-	-	-	-	-
老 齢 福 祉 年 金	件 数	2	2	1	1	0
	年 金 額	32	32	0	0	0

(資料：市民課)

1. 幼稚園

幼稚園の状況

(単位：人)

平成30年	施設名	公私立の別	開設年月日	教員数	定員数	園児数(5月1日現在)			
						5才児	4才児	3才児	計
	長円寺日の丸幼稚園	私立	昭和40年4月1日	1	70	-	-	-	-
	みのり幼稚園	私立	昭和42年4月1日	8	140	29	21	16	66
	大隈ふたば幼稚園	私立	昭和44年4月1日	-	80	-	-	-	-
	稲築幼稚園	私立	昭和47年4月8日	16	90	26	33	17	76
	稲築中央幼稚園	私立	昭和49年9月1日	7	160	21	32	14	67
	碓井ひかり幼稚園	私立	昭和45年4月1日	5	120	3	4	7	14
	計			37	660	79	90	54	223

(資料：こども育成課 学校基本調査)

2. 学校教育

小学校の状況

(単位：学級、人)

地区・学校名・区分			平成26年			平成27年			平成28年			平成29年			平成30年		
			男	女	計	男	女	計	男	女	計	男	女	計	男	女	計
山田	熊ヶ畑小学校	学級数	-	-	3	-	-	3	-	-	3	-	-	3	-	-	3
		教員数	2	4	6	2	4	6	3	3	6	3	3	6	2	5	7
		児童数	9	-	9	12	1	13	11	5	16	15	6	21	13	7	20
	上山田小学校	学級数	-	-	15	-	-	15	-	-	15	-	-	14	-	-	12
		教員数	8	11	19	8	14	22	8	10	18	7	10	17	6	8	14
		児童数	125	135	260	130	125	255	131	114	245	114	112	226	111	103	214
下山田小学校	学級数	-	-	7	-	-	8	-	-	8	-	-	8	-	-	8	
	教員数	2	10	12	5	9	14	4	10	14	6	7	13	5	7	12	
	児童数	71	60	131	70	69	139	76	61	137	84	59	143	79	50	129	
稲築	稲築西小学校	学級数	-	-	25	-	-	24	-	-	22	-	-	23	-	-	23
		教員数	11	20	31	9	20	29	13	18	31	11	21	32	13	18	31
		児童数	256	279	535	254	282	536	251	259	510	258	257	515	244	233	477
碓井	碓井小学校	学級数	-	-	14	-	-	14	-	-	14	-	-	14	-	-	13
		教員数	10	10	20	9	11	20	9	14	23	10	14	24	9	13	22
		児童数	123	123	246	134	117	251	143	121	264	130	118	248	129	114	243
嘉穂	牛隈小学校	学級数	-	-	7	-	-	8	-	-	8	-	-	8	-	-	8
		教員数	5	7	12	6	8	14	5	11	16	4	11	15	6	8	14
		児童数	51	53	104	52	54	106	58	49	107	59	55	114	57	62	119
	嘉穂小学校	学級数	-	-	13	-	-	13	-	-	13	-	-	14	-	-	15
		教員数	6	17	23	6	16	22	6	17	23	6	15	21	7	18	25
		児童数	151	148	299	153	140	293	154	147	301	148	139	287	153	144	297
計	学級数	-	-	100	-	-	101	-	-	100	-	-	101	-	-	98	
	教員数	55	90	145	56	94	150	63	92	155	62	91	153	64	87	151	
	児童数	958	957	1,915	975	953	1,928	985	917	1,902	969	912	1,881	941	870	1,811	

(資料：学校教育課 学校基本調査)

## 中学校の状況

(単位：学級、人)

学校名・区分		平成26年			平成27年			平成28年			平成29年			平成30年		
		男	女	合計	男	女	合計	男	女	合計	男	女	合計	男	女	合計
山田中学校	学級数	-	-	13	-	-	12	-	-	11	-	-	11	-	-	11
	教員数	18	9	27	17	7	24	13	11	24	12	7	19	12	7	19
	生徒数	144	106	250	136	106	242	116	106	222	100	102	202	105	96	201
稲築中学校	学級数	-	-	14	-	-	13	-	-	13	-	-	12	-	-	12
	教員数	13	12	25	15	12	27	15	11	26	14	10	24	11	14	25
	生徒数	167	142	309	159	134	293	157	139	296	131	143	274	121	153	274
稲築東中学校	学級数	-	-	10	-	-	9	-	-	8	-	-	8	-	-	8
	教員数	12	8	20	11	10	21	10	9	19	10	11	21	11	8	19
	生徒数	103	97	200	86	77	163	81	72	153	79	68	147	86	77	163
碓井中学校	学級数	-	-	7	-	-	6	-	-	6	-	-	6	-	-	7
	教員数	13	6	19	12	8	20	12	6	18	10	6	16	10	6	16
	生徒数	66	53	119	60	53	113	57	49	106	54	48	102	52	59	111
嘉穂中学校	学級数	-	-	11	-	-	11	-	-	11	-	-	11	-	-	11
	教員数	13	7	20	11	8	19	12	8	20	12	10	22	12	10	22
	生徒数	97	98	195	98	93	191	99	93	192	98	98	196	105	92	197
計	学級数	-	-	55	-	-	51	-	-	49	-	-	48	-	-	49
	教員数	69	42	111	66	45	111	62	45	107	58	44	102	56	45	101
	生徒数	577	496	1,073	539	463	1,002	510	459	969	462	459	921	469	477	946

(資料：学校教育課 学校基本調査)

## 高等学校の状況（県立）

(単位：人)

学校名・区分		平成26年			平成27年			平成28年			平成29年			平成30年		
		男	女	合計	男	女	合計	男	女	合計	男	女	合計	男	女	合計
稲築志耕館高校	教員数	36	22	58	35	23	58	35	21	56	32	23	55	33	21	54
	職員数	6	5	11	5	6	11	5	8	13	4	8	12	5	6	11
	生徒数	336	368	704	329	357	686	322	372	694	345	345	690	344	338	682
嘉穂総合高校 大隈城山校	教員数	5	4	9	4	5	9	3	6	9	4	5	9	5	4	9
	職員数	-	1	1	-	1	1	-	1	1	-	1	1	-	1	1
	生徒数	33	37	70	42	26	68	38	26	64	39	22	61	32	20	52
計	教員数	41	26	67	39	28	67	38	27	65	36	28	64	38	25	63
	職員数	6	6	12	5	7	12	5	9	14	4	9	13	5	7	12
	生徒数	369	405	774	371	383	754	360	398	758	384	367	751	376	358	734

(資料：学校教育課 学校基本調査)

中学卒業生の進路状況

(単位：人)

卒業年	平成26年			平成27年			平成28年			平成29年			平成30年		
	男	女	合計	男	女	合計	男	女	合計	男	女	合計	男	女	合計
卒業生総数	202	172	374	193	176	369	185	165	350	197	151	348	161	142	303
山田中学校	44	38	82	47	35	82	50	34	84	47	37	84	40	38	78
稲築中学校	56	47	103	56	52	108	52	46	98	61	40	101	50	40	90
稲築東中学校	38	36	74	39	39	78	35	29	64	25	29	54	24	19	43
碓井中学校	22	23	45	21	13	34	20	21	41	25	20	45	15	13	28
嘉穂中学校	42	28	70	30	37	67	28	35	63	39	25	64	32	32	64
進学者総数	191	166	357	186	173	359	174	165	339	192	147	339	154	139	293
山田中学校	41	37	78	44	33	77	50	34	84	46	34	80	40	38	78
稲築中学校	54	43	97	54	52	106	48	46	94	60	40	100	43	37	80
稲築東中学校	36	36	72	38	38	76	34	29	63	25	29	54	24	19	43
碓井中学校	20	22	42	20	13	33	14	21	35	23	19	42	15	13	28
嘉穂中学校	40	28	68	30	37	67	28	35	63	38	25	63	32	32	64
進学率(%)	94.6	96.5	95.5	96.4	98.3	97.3	94.1	100.0	96.9	97.5	97.4	97.4	95.7	97.9	96.7
就職者総数	6	2	8	3	-	3	9	-	9	4	1	5	1	0	1
山田中学校	3	1	4	2	-	2	-	-	-	1	1	2	-	-	-
稲築中学校	-	1	1	1	-	1	3	-	3	1	-	1	1	-	1
稲築東中学校	1	-	1	-	-	-	-	-	-	-	-	-	-	-	-
碓井中学校	2	-	2	-	-	-	6	-	6	2	-	2	-	-	-
嘉穂中学校	-	-	-	-	-	-	-	-	-	-	-	-	-	-	-
就職率(%)	3.0	1.2	2.1	1.6	-	0.8	4.9	-	2.6	2.0	0.7	1.4	0.6	0.0	0.3
うち 県内 就職者	山田中学校	2	1	3	2	-	2	-	-	-	1	-	1	-	-
	稲築中学校	-	1	1	1	-	1	3	-	3	1	-	1	1	-
	稲築東中学校	1	-	1	-	-	-	-	-	-	-	-	-	-	-
	碓井中学校	2	-	2	-	-	-	6	-	6	2	-	2	-	-
	嘉穂中学校	-	-	-	-	-	-	-	-	-	-	-	-	-	-
	計	5	2	7	3	-	3	9	-	9	4	-	4	1	-
うち 県外 就職者	山田中学校	1	-	1	-	-	-	-	-	-	1	1	-	-	-
	稲築中学校	-	-	-	-	-	-	-	-	-	-	-	-	-	-
	稲築東中学校	-	-	-	-	-	-	-	-	-	-	-	-	-	-
	碓井中学校	-	-	-	-	-	-	-	-	-	-	-	-	-	-
	嘉穂中学校	-	-	-	-	-	-	-	-	-	-	-	-	-	-
	計	1	-	1	-	-	-	-	-	-	-	1	1	-	-
家事総数	5	4	9	4	3	7	2	-	2	1	3	4	6	3	9
山田中学校	-	-	-	1	2	3	-	-	-	-	2	2	-	-	-
稲築中学校	2	3	5	1	-	1	1	-	1	-	-	-	6	3	9
稲築東中学校	1	-	1	1	1	2	1	-	1	-	-	-	-	-	-
碓井中学校	-	1	1	1	-	1	-	-	-	-	1	1	-	-	-
嘉穂中学校	2	-	2	-	-	-	-	-	-	1	-	1	-	-	-

(注) 県内・県外就職者数は再掲

(資料：学校教育課 学校基本調査)

## 特別支援学級数および児童生徒数の推移

(単位：学級、人)

年度		平成26年	平成27年	平成28年	平成29年	平成30年	
小 学 校 計	学級数	14	16	17	19	18	
	児童数	47	57	65	73	76	
	熊ヶ畑小学校	学級数	-	-	-	-	-
		児童数	-	-	-	-	-
	上山田小学校	学級数	3	3	3	3	2
		児童数	5	5	5	7	10
	下山田小学校	学級数	1	1	1	1	1
		児童数	1	1	2	4	4
	稲築西小学校	学級数	4	4	4	5	5
		児童数	21	23	25	28	26
	稲築東小学校	学級数	3	3	4	4	4
		児童数	10	13	13	14	14
	碓井小学校	学級数	2	2	2	2	2
		児童数	6	6	7	8	9
	牛隈小学校	学級数	1	2	2	2	2
		児童数	4	7	7	8	7
	嘉穂小学校	学級数	-	1	1	2	2
		児童数	-	2	6	4	6
中 学 校 計	学級数	11	10	9	9	10	
	児童数	31	22	20	34	38	
	山田中学校	学級数	4	3	2	2	2
		生徒数	15	6	4	4	2
	稲築中学校	学級数	2	2	2	2	3
		生徒数	6	8	7	10	13
	稲築東中学校	学級数	2	2	2	2	2
		生徒数	6	4	4	7	8
	碓井中学校	学級数	1	1	1	1	1
		生徒数	1	1	2	5	5
	嘉穂中学校	学級数	2	2	2	2	2
		生徒数	3	3	3	8	10

(資料：学校教育課 学校基本調査)

## 3. 社会教育

## 市内公民館利用状況

(単位：件、人)

		4月	5月	6月	7月	8月	9月	10月	11月	12月	1月	2月	3月	計	
平成26年度	中央公民館	件数	61	89	101	114	84	114	81	82	77	95	90	123	1,111
		人数	1,031	1,630	1,504	1,458	1,567	1,657	1,104	1,275	1,275	1,464	1,195	1,713	16,873
	稲築地区公民館	件数	130	125	132	117	110	150	176	126	104	109	116	115	1,510
		人数	2,115	1,445	1,664	1,409	1,629	3,208	3,151	1,728	2,883	1,117	1,805	3,486	25,640
	山田地区公民館 下山田分館	件数	32	26	25	26	17	21	28	27	22	27	23	24	298
		人数	235	195	157	158	109	216	193	228	208	181	151	179	2,210
平成27年度	中央公民館	件数	104	82	63	128	92	110	75	94	89	94	78	109	1,118
		人数	1,610	2,051	1,393	2,820	1,863	1,715	2,627	2,670	2,957	1,437	2,180	1,558	24,881
	稲築地区公民館	件数	111	108	129	129	106	135	142	125	115	82	111	105	1,398
		人数	4,340	1,283	1,663	1,859	1,985	2,287	2,105	1,663	1,499	1,008	1,282	3,048	24,022
	山田地区公民館 下山田分館	件数	30	23	22	27	17	28	16	15	15	18	22	25	258
		人数	289	231	258	213	148	287	119	118	190	163	169	180	2,365
平成28年度	中央公民館	件数	100	103	129	129	105	108	154	154	103	88	124	104	1,401
		人数	1,494	1,669	1,603	2,431	1,957	1,971	2,868	2,262	1,452	1,154	1,549	821	21,231
	稲築地区公民館	件数	105	105	110	112	107	100	120	105	93	76	115	109	1,257
		人数	1,035	1,378	1,126	2,869	1,954	1,391	1,901	1,381	1,292	698	1,292	3,290	19,607
	山田地区公民館 下山田分館	件数	26	23	19	28	20	24	22	28	19	18	18	26	271
		人数	225	235	183	199	145	347	241	281	221	197	193	186	2,653
碓井地区公民館	件数	33	39	36	37	41	39	43	36	30	31	32	38	435	
	人数	249	328	226	263	428	284	306	298	177	257	207	256	3,279	
平成29年度	中央公民館	件数	83	77	82	100	98	74	82	65	69	76	76	86	968
		人数	1,297	1,119	1,658	1,819	1,755	1,259	1,448	1,462	1,138	1,103	1,221	1,421	16,700
	稲築地区公民館	件数	110	112	108	113	103	138	127	103	94	76	75	113	1,272
		人数	1,198	1,475	1,104	1,266	1,234	2,061	3,253	1,353	1,184	833	907	4,320	20,188
	山田地区公民館 下山田分館	件数	27	24	25	23	20	29	27	23	21	16	15	16	266
		人数	231	227	196	154	145	378	280	247	190	161	180	169	2,558
碓井地区公民館	件数	37	43	38	44	38	41	40	40	34	30	39	33	457	
	人数	252	443	252	401	497	295	286	318	284	239	308	258	3,833	
平成30年度	中央公民館	件数	81	70	105	108	100	125	116	106	100	87	109	113	1,220
		人数	1,234	1,655	1,489	1,319	1,413	1,084	1,163	1,618	1,472	1,008	1,686	1,470	16,611
	稲築地区公民館	件数	87	114	105	111	104	133	134	142	119	105	96	128	1,378
		人数	1,012	1,103	1,079	1,474	1,472	1,690	1,620	1,848	1,477	1,112	1,110	3,783	18,780
	山田地区公民館 下山田分館	件数	21	18	17	13	14	18	28	18	18	18	17	24	224
		人数	220	220	162	115	149	188	206	225	133	142	169	308	2,237
碓井地区公民館	件数	40	43	35	27	22	25	32	29	27	31	28	33	372	
	人数	298	398	245	254	270	212	252	212	356	238	209	352	3,296	

(資料：生涯学習課)

## 市内社会教育施設利用状況

(単位：人)

区分		4月	5月	6月	7月	8月	9月	10月	11月	12月	1月	2月	3月	計
平成27年度	山田市民センター	1,966	418	489	465	480	1,020	458	669	1,357	319	643	428	8,712
	上山田住民ホール	2,100	219	175	187	253	297	149	235	272	60	128	240	4,315
	下山田小学校白馬ホール	664	96	339	253	253	982	684	1,161	787	370	1,440	619	7,648
	山田生涯学習館	434	1,154	612	911	581	643	552	920	508	472	1,896	575	9,258
	なつき文化ホール	1,444	338	1,149	1,391	1,536	698	2,084	3,883	2,662	751	383	1,064	17,383
	嘉穂生涯学習センター	2,246	2,823	1,857	3,020	3,170	2,205	2,835	4,314	4,767	1,884	2,976	2,370	34,467
	織田廣喜美術館	341	1,292	447	1,014	1,676	1,020	2,185	2,756	337	142	1,553	209	12,972
	計	9,195	6,340	5,068	7,241	7,949	6,865	8,947	13,938	10,690	3,998	9,019	5,505	94,755
平成28年度	山田市民センター	559	405	708	1,292	648	821	424	795	1,272	415	296	328	7,963
	上山田住民ホール	192	160	233	1,118	247	679	154	266	211	61	82	164	3,567
	下山田小学校白馬ホール	382	242	373	896	638	649	1,034	1,130	1,267	1,092	227	859	8,789
	山田生涯学習館	554	1,036	799	1,162	507	658	771	724	503	469	2,462	603	10,248
	なつき文化ホール	649	505	963	1,028	1,687	1,244	1,554	3,372	2,498	2,421	382	1,047	17,350
	嘉穂生涯学習センター	2,088	2,738	2,741	3,771	4,151	2,817	4,208	4,174	3,191	2,232	3,250	1,875	37,236
	織田廣喜美術館	537	1,023	455	1,222	291	953	3,140	1,140	663	267	1,288	198	11,177
	計	4,961	6,109	6,272	10,489	8,169	7,821	11,285	11,601	9,605	6,957	7,987	5,074	96,330
平成29年度	山田市民センター	494	694	525	420	858	869	1,242	537	1,915	277	349	1,085	9,265
	上山田住民ホール	147	222	120	169	221	383	962	175	266	69	85	797	3,616
	下山田小学校白馬ホール	512	106	280	254	297	512	612	909	1,204	1,220	801	732	7,439
	山田生涯学習館	356	1,198	735	958	734	817	894	995	617	498	1,866	937	10,605
	なつき文化ホール	1,171	1,316	1,704	1,258	746	1,447	1,649	3,193	2,039	187	701	472	15,883
	嘉穂生涯学習センター	2,041	2,321	2,488	2,402	2,679	1,551	2,165	3,060	2,316	1,883	1,821	2,071	26,798
	織田廣喜美術館 (展示室)	694	1,283	1,110	844	255	213	2,651	1,208	421	338	1,234	218	10,469
	織田廣喜美術館 (市民アトリエ)	105	197	253	325	184	186	277	175	292	159	167	235	2,555
計	5,520	7,337	7,215	6,630	5,974	5,978	10,452	10,252	9,070	4,631	7,024	6,547	86,630	
平成30年度	山田市民センター	1,314	376	636	560	417	815	268	342	1,156	392	332	486	7,094
	上山田住民ホール	1,056	157	213	118	281	784	169	166	319	80	96	177	3,616
	下山田小学校白馬ホール	529	167	515	235	347	746	913	895	737	1,486	1,077	597	8,244
	山田生涯学習館	454	919	1,317	929	397	561	627	842	532	513	2,177	719	9,987
	なつき文化ホール	1,125	916	1,080	1,785	1,317	1,276	1,772	3,639	3,179	421	1,254	732	18,496
	嘉穂生涯学習センター	1,922	2,386	2,491	1,991	2,627	2,196	1,858	2,534	2,156	1,427	2,489	2,592	26,669
	織田廣喜美術館 (展示室)	1,840	1,216	312	726	756	2,056	1,777	1,442	976	243	2,095	193	13,632
	織田廣喜美術館 (市民アトリエ)	158	122	208	179	299	591	192	182	191	197	131	114	2,564
	計	8,398	6,259	6,772	6,523	6,441	9,025	7,576	10,042	9,246	4,759	9,651	5,610	90,302

(資料：生涯学習課)

## 市内体育施設利用状況

(単位：人)

施設	種類	平成26年度	平成27年度	平成28年度	平成29年度	平成30年度
山田野球場	野球場	8,218	9,570	5,568	6,093	14,062
山田武道館	武道館	2,397	2,346	2,131	1,436	1,473
サルビアパーク 体育館	体育館	38,470	38,092	40,708	38,257	37,118
サルビアパーク テニスコート	テニスコート	1,221	2,257	1,205	1,147	1,246
サルビアパーク 温水プール	プール	52,369	50,424	43,059	47,569	49,077
山田弓道場	その他	256	269	135	166	94
山田友愛グラウンド	グラウンド	9,043	9,993	10,356	10,661	10,685
稲築野球場	野球場	8,828	8,577	8,529	7,801	15,409
山野野球場	野球場	10,240	7,466	9,649	7,331	8,468
稲築運動場	グラウンド	3,512	3,898	5,996	5,684	5,226
稲築町制40周年記念運動広場	その他	2,186	1,034	1,055	1,826	2,633
稲築多目的運動広場	その他	13,299	17,852	26,495	-	-
鴨生公園内運動場	グラウンド	5,940	6,585	5,762	5,040	3,187
稲築武道館	武道館	10,804	11,265	10,885	9,034	8,628
温水プールスイミングプラザなつき	プール	83,830	86,328	94,833	94,969	98,020
稲築体育館	体育館	23,167	23,415	30,164	28,040	29,096
稲築スポーツプラザ	その他	19,336	21,692	9,501	-	-
稲築屋内球技場	その他	13,809	11,766	11,994	12,503	12,564
山野テニス場	テニスコート	145	71	-	-	-
碓井グラウンド	グラウンド	3,849	4,164	5,158	6,529	6,323
碓井野球場	野球場	10,936	7,652	7,435	6,771	12,279
碓井青少年センター	その他	-	-	-	-	-
碓井屋内ゲートボール場	その他	7,905	5,884	8,345	9,098	9,026
嘉穂プール	プール	-	-	-	-	-
嘉穂野球場	野球場	13,355	5,816	7,901	11,099	13,282
嘉穂総合運動公園 嘉穂総合体育館	体育館	39,729	41,024	48,568	48,288	45,206
嘉穂総合運動公園 嘉穂陸上競技場	その他	17,138	22,586	18,923	24,252	23,385
足白体育館	体育館	986	2,036	1,025	415	-
足白グラウンド	グラウンド	70	64	-	-	-
泉河内体育館	体育館	898	635	1,050	569	657
泉河内グラウンド	グラウンド	30	-	-	150	150
大隈体育館	体育館	6,906	6,009	9,906	9,601	8,402
大隈グラウンド	グラウンド	1,779	4,795	2,832	1,257	1,370
千手体育館	体育館	2,813	3,839	2,607	2,974	2,875
千手グラウンド	グラウンド	1,984	3,092	2,522	2,184	500
宮野体育館	体育館	2,189	1,658	2,824	1,755	2,183
宮野グラウンド	グラウンド	1,635	3,666	3,170	3,670	3,725
	合計	419,272	425,820	440,291	406,169	426,349

(資料：スポーツ推進課 各年度末)

(注) 碓井青少年センター 平成25年4月から使用休止 平成28年7月から廃止  
 嘉穂プール 平成26年4月から使用休止 平成28年7月から廃止  
 山野テニス場 平成28年4月から使用休止 平成28年7月から廃止  
 稲築スポーツプラザ 平成28年11月から廃止  
 稲築多目的運動広場 平成28年11月から廃止  
 足白体育館 平成29年9月から廃止  
 足白グラウンド 平成29年9月から廃止



## 市立図書館利用状況

(単位：冊・人)

区分		平成26年度	平成27年度	平成28年度	平成29年度	平成30年度
総数	登録者数	12,947	13,591	14,411	14,788	15,415
	貸出人数	65,501	66,255	62,422	61,796	58,631
	貸出冊数	232,986	228,090	213,760	207,945	198,147
	蔵書数	340,885	343,399	342,169	336,000	334,506
山田図書館	登録者数	5,441	5,660	5,980	6,038	6,230
	貸出人数	25,287	26,494	23,719	21,643	19,988
	貸出冊数	90,647	87,641	79,974	70,610	64,080
	蔵書数	133,059	135,023	132,734	126,983	124,495
稲築図書館	登録者数	1,736	1,891	2,055	2,179	2,348
	貸出人数	11,687	11,348	11,502	12,274	11,661
	貸出冊数	33,725	35,011	34,429	37,292	36,545
	蔵書数	25,332	25,766	26,377	26,113	25,599
碓井図書館	登録者数	2,100	2,214	2,348	2,429	2,538
	貸出人数	11,062	11,404	10,706	11,101	10,301
	貸出冊数	38,699	39,779	38,424	40,044	37,066
	蔵書数	68,582	68,743	69,308	69,405	70,281
嘉穂図書館	登録者数	3,670	3,826	4,028	4,142	4,299
	貸出人数	17,465	17,009	16,495	16,778	16,681
	貸出冊数	69,915	65,659	60,933	59,999	60,456
	蔵書数	113,912	113,867	113,750	113,499	114,131

(資料：生涯学習課 各年度末)

## 4. 文化

## 市内の文化財

区分	名称	所在地等	所有者（管理者）	指定・登録年月日
(国指定)				
特別天然記念物	古処山のツゲ原始林	千手(古処山頂部)	国	昭和2年4月8日 昭和27年3月29日
重要文化財	華文刺縫陣羽織	大隈町733番地	上町区・五日町区・三日町区	昭和35年6月9日
(国登録)				
有形文化財 (建造物)	寒北斗酒造店舗兼主屋ほか2棟	大隈町1036番地1	寒北斗酒造(株)	平成27年8月4日
(県指定)				
有形文化財	木造白衣観音坐像	下山田288番地	安国寺	昭和45年5月2日
有形文化財	石造三重塔 附 阿弥陀如来石仏 十一面観音石仏	平905番地3	嘉麻市	昭和34年3月31日
有形文化財	鎌田原弥生墳墓群出土品一括	大隈町449番地2	嘉麻市	平成11年3月19日
有形文化財	原田遺跡出土品一括	大隈町449番地2	嘉麻市	平成11年3月19日
有形民俗文化財	山野の石像群	山野(若八幡神社)	嘉麻市	昭和34年3月31日
無形民俗文化財	山野の楽	山野(若八幡神社)	山野ん楽保存会	昭和33年11月13日 昭和51年4月24日
史跡	鎌田原弥生墳墓群	馬見123番地1	嘉麻市	平成7年1月9日
史跡	沖出古墳	漆生78番地1、2	嘉麻市	平成9年7月25日
天然記念物	白馬山のバクチノキ	下山田(白馬山)	国	昭和57年4月1日
天然記念物	千手川の甌穴群	上白井3055番地 (一級河川遠賀川水系 千手川)	国(福岡県)	平成21年3月30日

(資料：生涯学習課)

## 市内の文化財

区分	名称	所在地等	所有者（管理者）	指定・登録年月日
(市指定)				
有形文化財	木造薬師如来坐像及び十二神将像	宮吉116番地	宮吉区	昭和58年2月10日
有形文化財	木造如来形立像	宮吉116番地	宮吉区	昭和58年2月10日
有形文化財	木造如意輪観音坐像	大隈町434番地	黒隅寺	昭和58年2月10日
有形文化財	古高取抹茶碗	上山田1347番地10	嘉麻市	平成5年1月19日
有形文化財	門前寺六地藏塔	下山田361番地2		平成6年1月13日
有形文化財	聖トマス石像	下山田978番地	個人	平成6年11月4日
有形文化財	五穀神社出土・唐草文方格規矩四神鏡	上臼井767番地	嘉麻市	平成7年7月26日
無形民俗文化財	下臼井西の盆綱	下臼井	下臼井西区文化保存会	平成7年7月26日
無形民俗文化財	平山の獅子舞	平山	平山区	平成9年5月28日
天然記念物	鮭神社の夫婦クス	大隈542番地	鮭神社(宮総代)	昭和55年3月8日
天然記念物	北斗宮の大クス	大隈町988番地1	北斗宮(宮司)	昭和55年3月8日
天然記念物	不動丸の大クス	牛隈787番地		昭和55年3月8日
天然記念物	中村天神社のナギ	上西郷747番地	中村天神社(宮総代)	昭和55年3月8日
天然記念物	白馬山のムクロジ	下山田(白馬山)	国	平成7年9月27日
天然記念物	三郎丸の大クス	口春322番地	香安寺	平成8年2月27日
天然記念物	千手小学校のケヤキ	千手1253番地1	千手小学校	平成9年2月24日
天然記念物	熊ヶ畑山のシラカシ	熊ヶ畑	国	平成14年12月25日
史跡	秋月(豊前)街道 古八丁越	泉河内1719番5 外里道部約204m	市	平成22年5月11日

(資料：生涯学習課)

1. 消防・救急

消防力

区分	消防署員消防団員 (人)	消 防 設 備									
		ポンプ車 消防車 (台)	梯子車 (台)	工作車 (台)	可搬式ポンプ車 (台)	タンク車 (台)	救急車 (台)	指令車 (台)	査察車 (台)	防火水槽 (基)	消火栓 (基)
山田消防署	60	2	1	1	3	2	2	-	-	-	-
消防団	本 部	11	-	-	-	-	-	1	-	-	-
	本部隊	35	-	-	-	2	-	-	-	-	-
	山田地区	90	3	-	-	1	-	1	-	77	131
	稲築地区	177	5	-	-	2	-	1	-	165	209
	碓井地区	65	3	-	-	-	-	1	-	64	80
	嘉穂地区	284	5	-	-	5	-	1	-	126	75

(資料：山田消防署、防災対策課 平成31年3月末現在)

原因別火災発生状況

(単位：件)

区分	平成21年	平成22年	平成23年	平成24年	平成25年	平成26年	平成27年	平成28年	平成29年	平成30年
火 遊 び	2	1	1	-	1	-	2	-	1	1
た き び	3	1	-	1	2	1	1	-	-	3
七 輪 こ た つ 煙 突 等	1	-	-	-	-	-	1	-	-	-
石 油 器 具 類	2	-	-	-	-	-	3	2	-	-
ガ ス 器 具 類	2	3	1	1	2	-	1	-	1	-
電 気 器 具	-	1	2	1	-	1	-	2	1	-
灯 明 ( ロ ー ソ ク )	2	-	-	-	-	2	-	-	1	-
タ バ コ	1	1	1	3	-	-	2	-	-	2
電 灯 配 線	-	-	-	2	-	1	1	-	2	3
原 因 不 明	3	2	5	2	3	2	4	3	-	2
放 火	2	1	-	3	2	3	14	1	6	4
そ の 他	3	1	6	4	6	9	5	10	8	9
計	21	11	16	17	16	19	34	18	20	24

(資料：山田消防署)

火災別件数および損害額等

区分	出火件数(件)					焼損面積		罹災者数 (人)	損害額 (千円)
	合計	建物	山林	車輛	その他	建物 (㎡)	山林 (a)		
平成21年	21	18	-	-	3	1,912	-	74	105,038
平成22年	11	10	-	-	1	258	-	18	9,561
平成23年	16	10	1	-	5	514	3	21	38,557
平成24年	17	11	-	2	4	731	-	18	30,428
平成25年	16	9	-	-	7	291	8	13	23,986
平成26年	19	8	-	1	10	308	-	43	18,694
平成27年	34	25	-	1	8	746	1	26	78,554
平成28年	18	9	-	2	7	810	-	10	37,846
平成29年	20	9	-	3	8	331	18	14	33,592
平成30年	24	9	-	-	15	577	-	8	32,473

(資料：山田消防署)

管内事故別救急車出動状況

(単位：件)

区分	平成21年	平成22年	平成23年	平成24年	平成25年	平成26年	平成27年	平成28年	平成29年	平成30年
火災事故	17	11	15	16	13	12	19	16	14	12
水難事故	3	2	3	1	1	1	2	2	-	-
交通事故	129	120	110	117	113	123	102	125	108	104
労働災害	15	6	5	8	12	9	16	8	15	20
運動競技	2	9	7	4	5	4	9	6	10	11
自然災害	-	1	-	-	-	-	-	-	-	1
一般負傷	242	244	258	238	261	267	274	274	288	295
加害	11	11	15	3	6	16	8	9	8	9
自損行為	24	36	22	31	21	22	18	29	20	13
急病	1,350	1,340	1,366	1,348	1,270	1,259	1,250	1,349	1,311	1,375
その他	349	362	341	301	353	297	265	295	315	282
計	2,142	2,142	2,142	2,067	2,055	2,010	1,963	2,113	2,089	2,122

(資料：山田消防署)

## 2. 保安

## 市内交通事故発生状況

(単位：件、人)

区分	平成21年	平成22年	平成23年	平成24年	平成25年	平成26年	平成27年	平成28年	平成29年	平成30年
発生件数	219	215	224	212	199	209	203	185	171	129
負傷者	305	291	302	297	273	326	262	258	251	173
死者	4	-	2	3	2	-	3	5	1	-

(資料：福岡県警察ホームページ統計コーナー)

## 刑法犯認知件数

(単位：件)

区分	平成26年	平成27年	平成28年	平成29年	平成30年
刑法犯合計	434	345	315	249	257
凶悪犯	2	11	1	1	9
粗暴犯	28	21	12	21	20
窃盗犯	307	217	214	160	173
知能犯	10	8	8	11	2
風俗犯	7	2	3	3	4
その他	80	86	77	53	49
重点対象罪種合計	217	128	141	107	120
車上ねらい	26	24	14	13	10
自転車盗	39	17	22	23	41
オートバイ盗	14	9	5	4	7
自動販売機ねらい	22	5	4	-	0
部品ねらい	8	11	7	9	8
強制わいせつ等	7	2	-	3	4
強盗	1	-	-	1	2
空き巣	39	33	28	22	14
居空き	8	2	2	-	0
忍込み	6	1	29	6	3
自動車盗	9	8	1	6	3
ひったくり	-	-	-	-	0
万引き	38	16	29	20	28

(資料：福岡県警察ホームページ統計コーナー)

(注) 認知件数とは、犯罪について被害の届出、告訴、告発、その他の端緒によりその発生を警察において認知した件数

## 1. 財政

## 年度別決算状況（歳入）

（単位：千円）

区分	平成19年度	平成20年度	平成21年度	平成22年度	平成23年度	平成24年度	平成25年度	平成26年度	平成27年度	平成28年度	平成29年度	
市税	金額	2,915,437	2,910,757	2,810,347	2,777,259	2,804,095	2,732,444	2,819,194	2,771,418	2,759,810	2,815,875	2,873,703
	構成比(%)	12	12	11	11	11	10	11	10	11	11	11
地方交付税	金額	10,934,640	11,205,306	10,702,074	11,324,880	11,381,150	11,053,130	10,908,904	10,887,929	10,861,998	10,505,679	10,135,760
	構成比(%)	46	46	43	44	44	42	41	40	41	39	39
国庫支出金	金額	4,484,875	4,438,218	5,192,083	5,775,735	5,460,985	5,426,305	5,945,551	5,197,314	5,143,332	5,334,814	5,031,645
	構成比(%)	19	18	21	23	21	21	22	19	20	20	20
財産収入	金額	178,540	89,407	225,633	130,179	189,580	147,918	132,806	175,438	271,441	214,491	151,971
	構成比(%)	1	0	1	1	1	1	0	1	1	1	1
市債	金額	1,513,166	1,814,949	1,008,308	1,534,210	1,603,726	2,238,599	2,523,921	1,809,470	2,785,224	2,914,587	2,471,178
	構成比(%)	6	7	4	6	6	9	9	7	11	11	10
その他	金額	3,894,917	3,916,174	4,913,889	4,081,904	4,602,988	4,662,108	4,510,592	6,268,949	4,411,565	4,861,629	5,073,111
	構成比(%)	16	16	20	16	18	18	17	23	17	18	20
計	金額	23,921,575	24,374,811	24,852,334	25,624,167	26,042,524	26,260,504	26,840,968	27,110,518	26,233,370	26,647,075	25,737,368
	構成比(%)	100	100	100	100	100	100	100	100	100	100	100

（資料：企画財政課）

## 年度別決算状況（目的別歳出）

（単位：千円）

区分		平成19年度	平成20年度	平成21年度	平成22年度	平成23年度	平成24年度	平成25年度	平成26年度	平成27年度	平成28年度	平成29年度
議会総務費	金額	3,381,675	3,489,618	2,957,038	2,444,596	2,429,087	2,277,849	2,850,501	4,538,646	2,812,709	3,238,281	2,966,254
	構成比(%)	14	15	12	10	10	9	11	17	11	13	12
民生労働費	金額	9,968,603	10,033,411	10,754,045	11,638,519	12,117,723	11,658,001	11,846,012	11,849,315	11,893,791	11,673,518	11,705,435
	構成比(%)	43	43	44	47	48	45	46	44	47	45	46
衛生費	金額	1,567,245	1,490,728	1,734,835	1,628,721	1,690,503	1,845,920	1,725,248	1,776,413	2,513,800	2,424,312	2,533,649
	構成比(%)	7	6	7	7	7	7	7	7	10	9	10
農林商工費	金額	913,513	673,546	864,203	1,027,290	802,861	901,368	941,209	1,258,123	1,023,528	885,817	1,039,161
	構成比(%)	4	3	4	4	3	4	4	5	4	3	4
土木災害復旧費	金額	958,153	1,002,362	1,174,850	1,544,261	1,642,030	2,005,193	1,759,518	1,678,983	1,713,688	1,787,805	1,653,735
	構成比(%)	4	4	5	6	7	8	7	6	7	7	7
消防費	金額	809,164	1,096,453	818,505	852,635	801,782	796,607	812,765	851,564	843,438	769,512	848,193
	構成比(%)	3	5	3	3	3	3	3	3	3	3	3
教育費	金額	1,881,076	1,822,776	2,018,200	2,286,207	2,497,486	3,143,868	3,435,409	2,421,575	2,280,059	2,637,792	2,218,488
	構成比(%)	8	8	8	9	10	12	13	9	9	10	9
公債費	金額	3,917,154	3,955,272	4,150,037	3,548,520	3,144,212	3,020,158	2,659,193	2,357,271	2,304,490	2,327,073	2,226,693
	構成比(%)	17	17	17	14	13	12	10	9	9	9	9
諸支出金	金額	4,190	34,152	-	-	-	-	-	-	-	-	-
	構成比(%)	0	0	-	-	-	-	-	-	-	-	-
歳出合計	金額	23,400,773	23,598,318	24,471,713	24,970,749	25,125,684	25,648,964	26,029,855	26,731,890	25,385,503	25,744,110	25,191,608
	構成比(%)	100	100	100	100	100	100	100	100	100	100	100

（資料：企画財政課）



## 年度別決算状況（性質別歳出）

（単位：千円）

区分			平成19年度	平成20年度	平成21年度	平成22年度	平成23年度	平成24年度	平成25年度	平成26年度	平成27年度	平成28年度	平成29年度	
消費的経費	人件費	金額	4,172,839	3,874,420	3,865,594	3,706,171	3,715,668	3,580,093	3,486,163	3,544,234	3,578,966	3,493,467	3,477,677	
		構成比(%)	18	16	16	15	15	14	13	13	14	14	14	
	扶助費	金額	6,447,592	6,571,426	6,952,674	7,790,348	7,972,335	7,866,702	7,760,380	7,768,806	7,771,396	7,874,098	7,797,099	
		構成比(%)	28	28	28	31	32	31	30	29	31	31	31	
	その他	金額	4,963,763	4,959,852	6,026,993	5,371,554	5,572,641	5,989,118	6,006,599	6,340,336	6,259,619	6,152,681	6,431,918	
		構成比(%)	21	21	25	22	22	23	23	24	25	24	26	
	計	金額	15,584,194	15,405,698	16,845,261	16,868,073	17,260,644	17,435,913	17,253,142	17,653,376	17,609,981	17,520,246	17,706,694	
		構成比(%)	67	65	69	68	69	68	66	66	69	68	70	
	投資的経費	普通建設事業費	金額	1,107,101	1,070,757	1,121,288	1,967,111	2,032,259	2,029,992	3,156,184	2,094,664	2,693,256	2,958,377	2,203,922
			構成比(%)	5	5	5	8	8	8	12	8	11	11	9
		災害復旧事業費	金額	44,581	52,302	196,371	262,521	278,884	878,297	229,891	69,505	64,620	99,178	266,153
			構成比(%)	0	0	1	1	1	3	1	0	0	0	1
失業対策事業費		金額	83,412	351	363	508	-	-	-	-	-	-	-	
		構成比(%)	0	0	0	0	-	-	-	-	-	-	-	
計		金額	1,235,094	1,123,410	1,318,022	2,230,140	2,311,143	2,908,289	3,386,075	2,164,169	2,757,876	3,057,555	2,470,075	
		構成比(%)	5	5	5	9	9	11	13	8	11	12	10	
その他の経費	金額	6,581,485	7,069,210	6,308,430	5,872,536	5,553,897	5,304,762	5,390,638	6,914,345	5,017,646	5,166,309	5,014,839		
	構成比(%)	28	30	26	24	22	21	21	26	20	20	20		
合計	金額	23,400,773	23,598,318	24,471,713	24,970,749	25,125,684	25,648,964	26,029,855	26,731,890	25,385,503	25,744,110	25,191,608		
	構成比(%)	100	100	100	100	100	100	100	100	100	100	100		

（資料：企画財政課）

## 市税収入の状況

(単位：千円)

区分		平成19年度	平成20年度	平成21年度	平成22年度	平成23年度	平成24年度	平成25年度	平成26年度	平成27年度	平成28年度	平成29年度
市民税	金額	1,341,522	1,315,587	1,252,066	1,212,675	1,182,642	1,218,439	1,237,832	1,205,568	1,195,637	1,175,337	1,207,113
	構成比(%)	46	45	45	44	42	45	44	44	43	42	42
固定資産税	金額	1,249,342	1,273,588	1,242,417	1,242,758	1,264,630	1,160,421	1,192,523	1,181,072	1,182,062	1,253,714	1,286,656
	構成比(%)	43	44	44	45	45	42	42	43	43	45	45
軽自動車税	金額	86,530	89,460	91,759	92,904	94,955	95,755	97,861	99,292	100,530	118,906	123,908
	構成比(%)	3	3	3	3	3	4	3	4	4	4	4
市たばこ税	金額	238,043	232,122	224,105	228,922	261,868	257,829	290,978	285,486	281,581	267,918	256,026
	構成比(%)	8	8	8	8	9	9	10	10	10	10	9
特別土地保有税	金額	-	-	-	-	-	-	-	-	-	-	-
	構成比(%)	-	-	-	-	-	-	-	-	-	-	-
その他	金額	-	-	-	-	-	-	-	-	-	-	-
	構成比(%)	-	-	-	-	-	-	-	-	-	-	-
計	金額	2,915,437	2,910,757	2,810,347	2,777,259	2,804,095	2,732,444	2,819,194	2,771,418	2,759,810	2,815,875	2,873,703
	構成比(%)	100	100	100	100	100	100	100	100	100	100	100
歳入総額に占める割合(%)		12	12	11	11	11	10	11	10	11	11	11

(資料：企画財政課)

## 国民健康保険事業特別会計の決算状況

(単位：千円)

年 度		平成25年度	平成26年度	平成27年度	平成28年度	平成29年度
歳 入	国民健康保険税	863,343	862,581	821,853	804,875	777,897
	国庫支出金	1,697,164	1,688,620	1,675,288	1,543,014	1,498,445
	療養給付費交付金	357,059	310,369	237,291	281,867	129,330
	前期高齢者交付金	953,295	1,041,760	1,274,010	1,267,514	1,423,178
	県支出金	308,393	313,000	297,847	279,004	291,469
	共同事業交付金	786,874	835,345	1,547,965	1,471,916	1,418,668
	一般会計繰入金	513,598	563,171	623,959	506,285	498,224
	基金繰入金	-	-	-	-	-
	繰越金	-	-	-	-	-
	その他の収入	19,649	19,260	20,023	22,825	13,187
	計	5,499,375	5,634,106	6,498,236	6,177,300	6,050,398
歳 出	総務費	56,641	56,496	48,079	54,870	66,767
	保険給付費	3,838,564	3,865,981	3,972,754	3,778,965	3,642,524
	後期高齢者支援金等	624,634	612,682	609,544	607,565	588,543
	前期高齢者納付金等	609	469	403	443	2,149
	老人保健拠出金	30	28	28	22	14
	介護給付費納付金	287,703	291,341	246,005	229,705	223,108
	共同事業拠出金	724,411	728,448	1,500,258	1,490,310	1,423,740
	保健事業費	27,650	34,140	35,522	33,883	32,125
	繰出金	-	-	-	-	-
	基金積立金	-	-	-	-	-
	公債費	-	-	-	-	-
	前年度繰上充用金	376,991	503,700	503,889	448,805	542,604
	その他の支出	65,844	44,709	30,559	75,334	22,823
計	6,003,075	6,137,995	6,947,041	6,719,902	6,544,397	

(資料：市民課)

介護保険事業特別会計の決算状況（保険事業勘定）

（単位：千円）

年	度	平成25年度	平成26年度	平成27年度	平成28年度	平成29年度
歳入	保 険 料	894,371	926,160	941,818	965,432	989,121
	国 庫 支 出 金	1,403,408	1,426,842	1,384,979	1,299,886	1,304,925
	県 支 出 金	772,696	788,315	741,125	705,551	718,464
	支 払 基 金 交 付 金	1,487,474	1,468,843	1,337,679	1,296,980	1,312,939
	そ の 他 の 収 入	824,297	892,191	926,932	959,057	981,005
	計	5,382,246	5,502,351	5,332,533	5,226,906	5,306,454
歳出	総 務 費	147,029	154,913	151,705	158,219	174,559
	保 険 給 付 費	5,071,365	5,062,136	4,779,919	4,625,012	4,500,737
	財 政 安 定 化 基 金 抛 出 金	-	-	-	-	-
	地 域 支 援 事 業 費	42,170	67,381	74,358	76,260	287,672
	そ の 他 の 支 出	39,106	82,232	140,534	188,822	181,311
	計	5,299,670	5,366,662	5,146,516	5,048,313	5,144,279

（資料：高齢者介護課）

介護保険事業特別会計の決算状況（サービス事業勘定）

（単位：千円）

年	度	平成25年度	平成26年度	平成27年度	平成28年度	平成29年度
歳入	サ ー ビ ス 収 入	39,968	43,566	48,524	47,720	45,677
	県 支 出 金	5,851	5,145	9,569	8,459	8,849
	一 般 会 計 繰 入 金	19,490	22,254	18,203	22,598	21,203
	諸 収 入	6	-	-	-	-
	計	65,315	70,965	76,296	78,777	75,729
歳出	総 務 費	10,168	15,086	15,143	17,893	18,655
	事 業 費	55,147	55,879	61,153	60,884	57,074
	予 備 費	-	-	-	-	-
	計	65,315	70,965	76,296	78,777	75,729

（資料：高齢者介護課）

後期高齢者医療特別会計の決算状況

（単位：千円）

年	度	平成25年度	平成26年度	平成27年度	平成28年度	平成29年度
歳入	医 療 保 険 料	388,536	390,979	366,362	354,224	365,503
	使 用 料 及 び 手 数 料	102	105	90	94	76
	繰 入 金	205,521	222,129	215,420	221,439	226,211
	諸 収 入	0	0	130	281	669
	繰 越 金	20,275	20,969	23,103	9,079	9,035
	計	614,434	634,183	605,105	585,117	601,495
歳出	総 務 費	21,357	23,997	24,104	18,843	21,895
	広 域 連 合 納 付 金	572,077	586,956	571,677	556,691	569,618
	諸 支 出	31	127	245	549	1,269
	計	593,465	611,080	596,026	576,082	592,781

（資料：市民課）

住宅新築資金等貸付事業特別会計の決算状況

（単位：千円）

年	度	平成25年度	平成26年度	平成27年度	平成28年度	平成29年度
歳入	県 支 出 金	2,574	2,154	7,170	2,166	516
	繰 入 金	-	-	-	-	26,882
	繰 越 金	42,605	67,392	77,965	20,631	1,161
	そ の 他 の 収 入	45,680	27,300	29,096	17,517	12,543
	計	90,859	96,846	114,231	40,314	41,102
歳出	住 宅 新 築 資 金 等 事 業	23,467	18,882	93,600	39,152	37,726
	予 備 費	-	-	-	-	-
	計	23,467	18,882	93,600	39,152	37,726

（資料：人権・同和対策課）

## 上水道企業会計の状況

(単位：千円)

区分	収益的収入	収益的支出	資本的収入	資本的支出
平成20年度	638,998	656,828	61,744	270,666
平成21年度	670,736	615,749	77,346	376,573
平成22年度	668,575	601,852	98,938	327,231
平成23年度	646,384	595,577	166,106	317,496
平成24年度	641,593	585,093	372,538	523,449
平成25年度	625,634	571,168	158,517	318,726
平成26年度	737,350	642,936	122,424	301,799
平成27年度	735,051	618,832	130,301	293,840
平成28年度	724,405	597,616	150,916	323,839
平成29年度	709,248	595,441	665,074	952,301

(資料：水道局 嘉麻市水道事業会計決算書)

(注) 収益的収入・支出については税抜き、資本的収入・支出については税込み

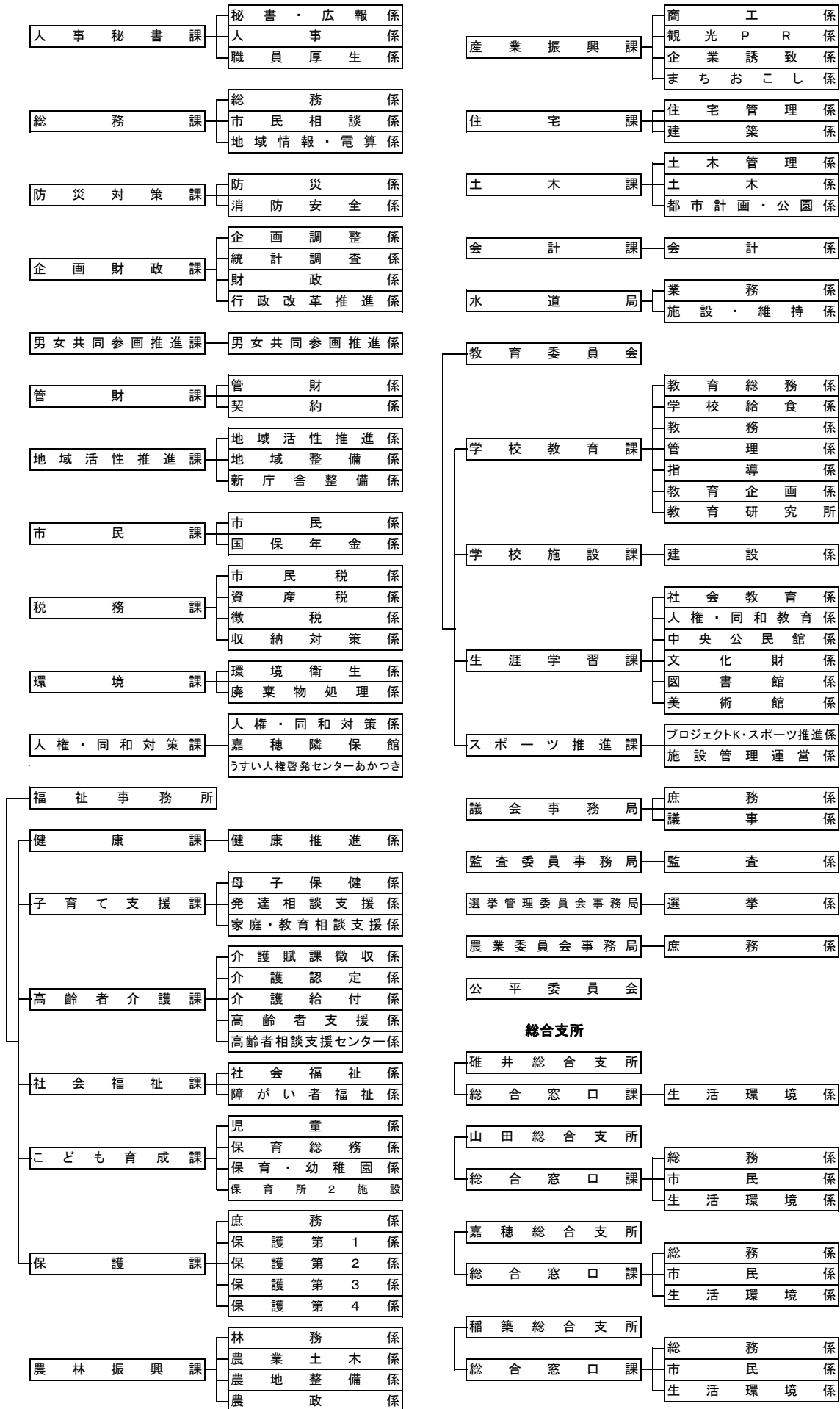
## 市有財産の状況

(単位：㎡)

年度	土地（地積）	建物（延面積）
平成20年度	15,609,192	408,500
平成21年度	15,601,907	405,051
平成22年度	15,610,337	404,385
平成23年度	15,646,964	402,572
平成24年度	16,592,728	401,968
平成25年度	16,722,613	411,530
平成26年度	16,698,638	411,127
平成27年度	16,692,360	411,129
平成28年度	16,685,916	410,121
平成29年度	16,675,985	407,101

(資料：管財課)

2. 行政 嘉麻市行政組織・機構図(平成31年4月1日現在)



## 広域行政の状況

組合等名称	構成団体	設立年月	共同処理する事務	事務所所在地
福岡県後期高齢者医療広域連合	県内全市町村	平成19年3月	後期高齢者医療制度事務のうち 1. 被保険者の資格の管理に関する事務 2. 医療給付に関する事務 3. 保険料の賦課に関する事務 4. 保険事業に関する事務 5. その他後期高齢者医療制度の施行に関する事務	福岡市博多区千代4丁目1番27号
ふくおか県央環境広域施設組合	嘉麻市 飯塚市 桂川町 小竹町	平成31年4月	ごみ処理（小竹町を除く） し尿処理 火葬場	飯塚市楽市728番地1
飯塚地区消防組合	嘉麻市 飯塚市 桂川町	昭和45年4月	消防・救急業務	飯塚市片島3丁目16番8号

## 市政の歩み

年	月	主なできごと	
18	3	山田市、稲築町、碓井町、嘉穂町の1市3町が合併し「嘉麻市」が誕生	
	4	第1回嘉麻市長選挙、松岡賛氏が初代嘉麻市長に就任	
	5	織田廣喜美術館開館10周年	
	6	いこいの家「白雲荘」リニューアルオープン	
	7	嘉麻市行政改革推進審議会を設置	
	9	第1回嘉麻市民総合体育大会開催	
	19	1	日創工業(株)、甲陵樹脂工業(株)と立地協定を締結
2		第1回市政懇談会を開催	
3		第1次嘉麻市総合計画策定 嘉麻市過疎地域自立促進計画策定 嘉麻市男女共同参画社会基本計画策定	
4		(株)岡崎製作所、(株)稲築サイエンスと立地協定を締結	
10		第2回市政懇談会を開催(11月まで計10回開催)	
11		自治基本条例検討委員会が発足	
12		嘉麻市自然環境保全条例施行	
20		3	嘉麻市債権回収強化決起集会を開催 遠賀川源流の森づくりシンポジウム in 嘉麻開催 (株)和田木型製作所、(株)コスモスピードと立地協定を締結
		4	水泳の高鍋絵美さんが800mリレーで北京五輪内定 市民提案型事業補助金制度スタート
		5	北京五輪代表の高鍋絵美選手の壮行会開催
	8	自治基本条例素案策定委員会を設置	
	9	ハートフル嘉麻の里応援寄付制度スタート	
	10	嘉麻市の花、木が決定(花:つつじ、木:さくら) 平成20年度文化祭を開催	
	11	第1回嘉麻ふれあいまつり開催	



## 市政の歩み

年	月	主なできごと
21	1	高鍋絵美さんが嘉麻市民スポーツ賞を受賞
	3	第1回嘉麻市子どもフェスタ開催
	4	第1回さくらまつり嘉麻開催
	5	嘉麻市教育アクションプラン（平成21年度～平成23年度分）策定 嘉麻市防災行政無線が開局
	6	男女共同参画推進条例制定審議会を設置
	22	4
8		行政評価制度の客観性向上を図るため、嘉麻市外部評価向上委員会を設置
12		嘉麻市自治基本条例及び住民投票条例施行 嘉麻市男女共同参画推進条例施行
3		市立長野保育所が50年の幕を閉じ、どんぐり保育所と統合
23	4	嘉麻市議会議員一般選挙
	7	サルビアパークにて合併5周年記念「NHKのど自慢」開催
	9	嘉麻市協働のまちづくりシンポジウム開催 平成23年度職員採用試験に1000人が受験
	11	嘉麻市観光文化大使にタレントのおすぎ氏、原田らぶ子氏が就任
	24	3
6		「プロジェクトK」開始 「嘉麻市観光まちづくり協議会」発足
8		森の木琴復刻祭
10		嘉麻市フェスタ「嘉麻市物産フェア・公開ラジオ」開催
11		ゆるキャラ総選挙にて、「かまししちゃん」当選

## 市政の歩み

年	月	主なできごと	
25	2	嘉麻市観光まちづくりシンポジウム開催	
	3	「かまししちゃん」誕生式	
	4	「かまししちゃん」ゆるキャラ係長任命 新生児ファーストスプーン・プレゼント事業開始	
	8	国道322号（八丁峠）トンネル掘削工事着工	
	9	「小規模特認校制度」導入（熊ヶ畑小学校） 「嘉麻市定住促進住宅条例」制定 「嘉麻市議会議員の定数を定める条例の一部を改正する条例」の一部を改正	
	12	「官兵衛でつながる筑豊と朝倉」シンポジウム開催	
	26	3	足白小学校・泉河内小学校・大隈小学校・千手小学校・宮野小学校閉校
		4	嘉穂小学校開校 嘉麻市長選挙・嘉麻市議会議員補欠選挙、赤間幸弘氏が嘉麻市長に当選
5		嘉穂小学校開校記念式典開催 定住促進住宅建設事業開始	
7		「かまししちゃん」公式グッズ販売開始	
27		2	嘉穂小学校ハナミズキ植樹式開催
	4	嘉麻市議会議員一般選挙	
	6	嘉麻市と(株)福岡銀行及びふくおかフィナンシャルグループによる連携協力に関する基本協定締結	
	11	嘉麻市合併10周年記念事業 「嘉麻市認知症声かけ訓練」実施 嘉麻市観光文化大使にアイドルグループ「LinQ」を任命	
28	2	嘉麻市と西日本電信電話(株)北九州支店との地域情報化に関する包括連携協定締結	
	3	嘉麻市合併10周年記念ギネス世界記録挑戦イベント「手首をつないだ人の最も長い列」ギネス世界記録達成 嘉麻市合併10周年記念式典開催 「嘉麻市民特別表彰（個人）4名、（団体）6団体」 嘉麻市合併10周年記念 「合併10周年記念切手シート」作成 嘉麻市人口ビジョン・総合戦略策定 嘉麻市新庁舎建設基本計画策定	

## 市政の歩み

年	月	主なできごと
28	4	嘉麻市ケーブルテレビ事業を民間譲渡 「嘉麻市観光まちづくり協会」発足
	7	女性大活躍推進宣言 市内全域にて民間事業者による超高速ブロードバンドサービス開始
	10	嘉麻市合併10周年記念 「嘉麻市秋まつり」開催 嘉麻市合併10周年記念 「嘉麻のかまぼこ」作成 嘉穂アルプス（馬見山・屏山・古処山）「日本山岳遺産」認定
29	1	福岡九州クボタと「農業振興に関する包括連携協定」締結
	3	国道322号（八丁峠）トンネル貫通 第2次嘉麻市総合計画策定
	4	（株）嘉麻スタイル、（株）うすい、嘉麻市観光まちづくり協会による「DMO嘉麻コンソーシアム（DMO嘉麻）」発足 福岡県消防学校 新築移転（牛隈：旧県立嘉穂工業高校跡地） 嘉麻市・飯塚市・桂川町・近畿大学・九州工業大学による包括連携協定締結 嘉麻市、飯塚市、桂川町、小竹町、飯塚・桂川町衛生施設組合、ふくおか県央環境施設組合による「環境施設等広域化に関する任意協議会」設立
	12	嘉麻市フルーツリキュール特区、内閣総理大臣より認定（福岡県内初）
	30	3 嘉麻市・飯塚市・桂川町の2市1町で定住自立圏形成協定締結 嘉麻市新庁舎建設工事着工
30	4	嘉麻市市長選挙・嘉麻市議会議員補欠選挙、赤間幸弘氏が嘉麻市長に再選 足白ボルダリングセンター「K-WALL」オープン
	7	平成30年7月豪雨
	10	嘉飯圏域定住自立圏連携事業開始
	31	2
3		飯塚消防署嘉麻分署落成 ふくおか県央環境施設組合解散
4		ふくおか県央環境広域施設組合設立 市内公立保育所の嘉穂保育所が民営化。嘉穂らいむ保育園が開園 嘉麻市議会議員選挙



## 嘉麻市統計書

---

平成31年4月 改訂版  
令和 元年5月 発行

発行／嘉麻市  
編集／企画財政課  
〒820-0592  
福岡県嘉麻市上臼井4-4-6番地1  
電話 (0948) 62-5661  
URL <http://www.city.kama.lg.jp/>