

日の岡ため池 ハザードマップ

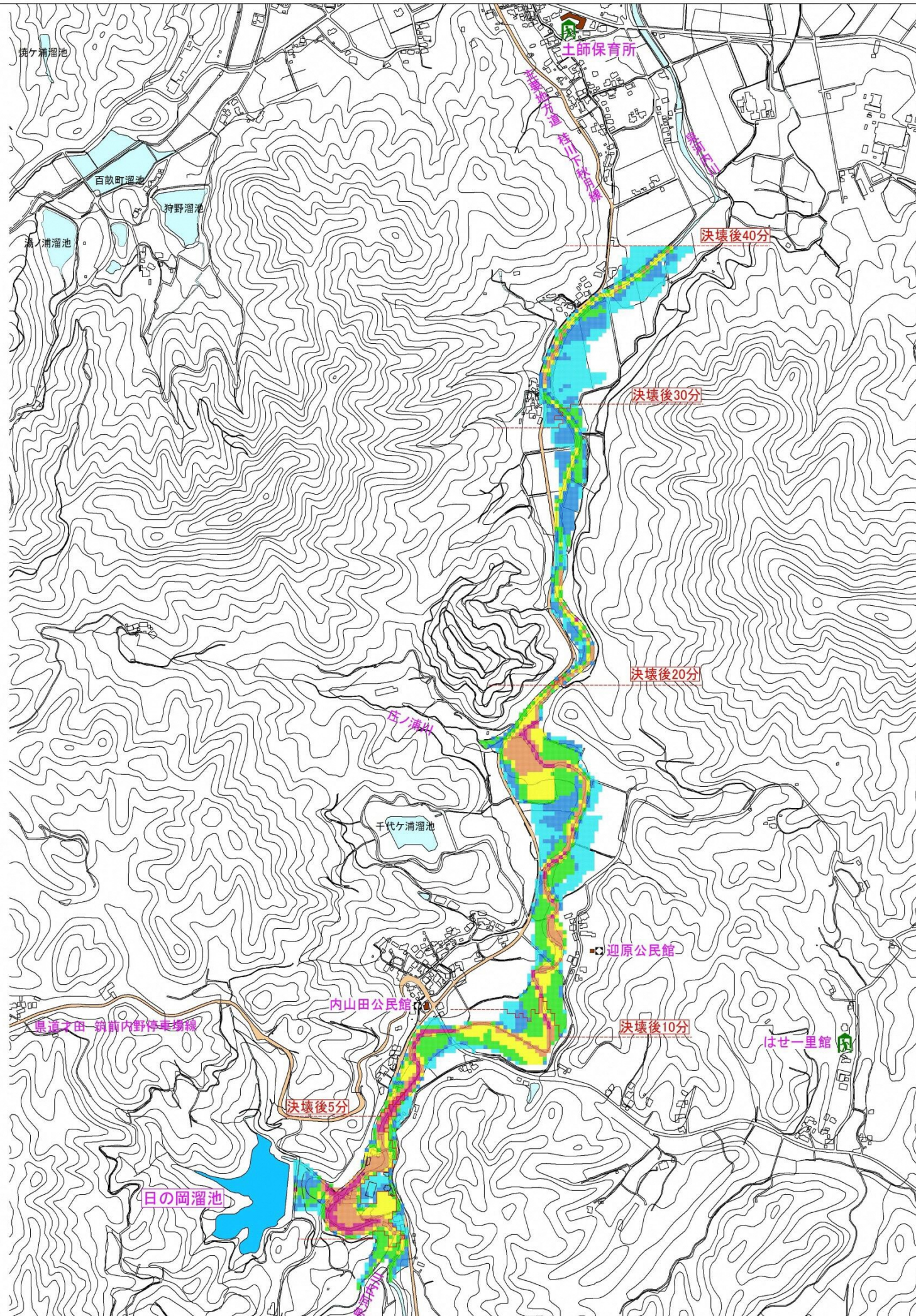
このハザードマップは、桂川町の南部に位置する日の岡溜池が地震時に決壊するといった最悪の事態を想定し、決壊による浸水被害想定と避難対策等の情報をわかりやすく住民の皆さんに提供することを目的に作成したものです。

凡例	
日の岡ため池 最大湛水深(m)	
色別	範囲
	$d < 0.01$
	$0.01 \leq d < 0.50$
	$0.50 \leq d < 1.00$
	$1.00 \leq d < 2.00$
	$2.00 \leq d < 3.00$
	$3.00 \leq d < 5.00$
	$5.00 < d$
	決壊した水の到達予想時間

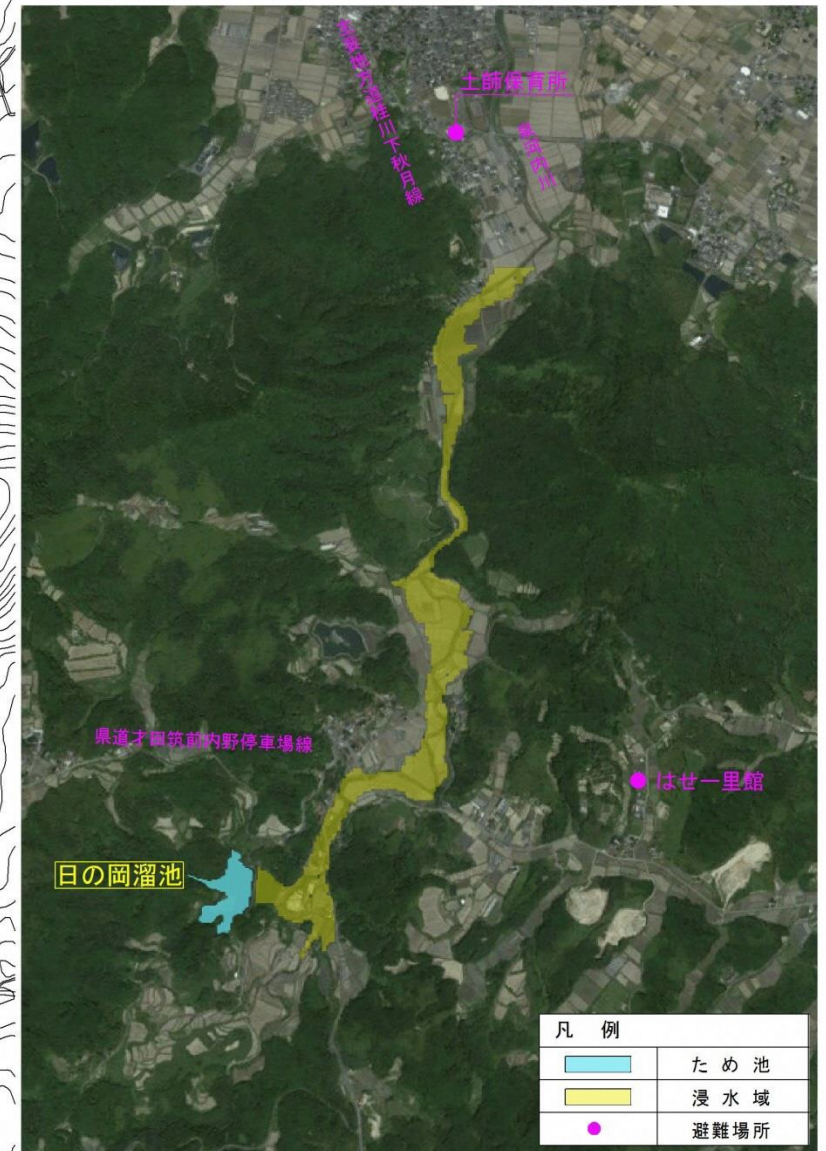
●マップの浸水深色分け	
	5.0m以上
	3.0~5.0mまで
	2.0~3.0mまで
	1.0~2.0mまで
	0.5~1.0mまで
	0.5mまで

●記号	
	避難所
	公民館

●避難場所		
地区名	施設名	電話番号
桂川町	土師保育所	0948-65-0077
嘉麻市嘉穂	はせ一里館	-



日の岡ため池 浸水域図



●ため池諸元

堤高	23.0	m
堤長	141.0	m
総貯水量	200,000	m ³

0 100 200 300 400 500 S=1:12000