

計予算を可決



国民健康保険特別会計

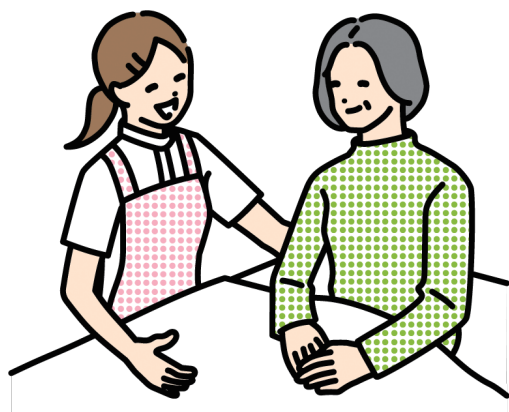
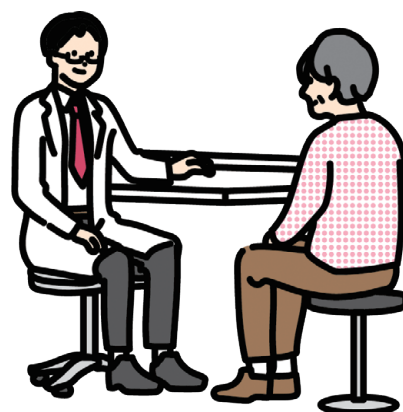
50億207万円

(前年度比 3,429万円減)

後期高齢者医療特別会計

6億6,333万円

(前年度比 945万円増)



介護保険特別会計

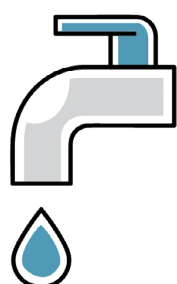
57億9,680万円

(前年度比 3,427万円増)

住宅新築資金等貸付事業特別会計

4,284万円

(前年度比 278万円減)



水道事業会計

12億3,272万円

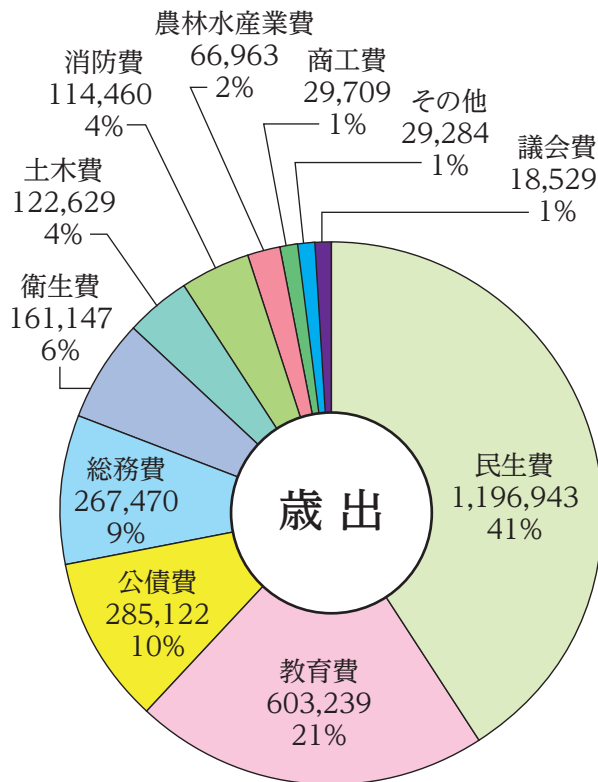
(前年度比 5,268万円増)

令和4年度6会

※千円以下は切り捨て
(円グラフ単位：万円)

一般会計

289億5,500万円
(前年度比 16億3,478万円減)



【歳出】

義務的経費 (人件費など最低限必要な経費)

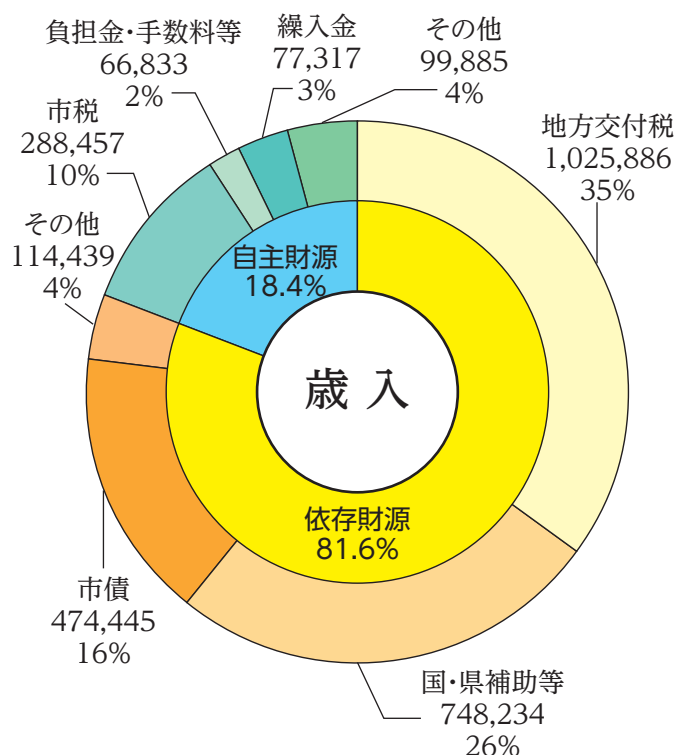
146億9,689万円 50.8%

投資的経費 (事業費など投資する経費)

46億7,083万円 16.1%

その他経費 (施設の維持管理などの経費)

95億8,727万円 33.1%



【歳入】

依存財源 (他に頼った収入)

236億3,006万円 81.6%

自主財源 (本市独自の収入)

53億2,493万円 18.4%