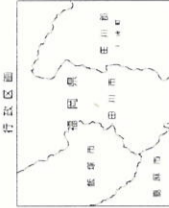
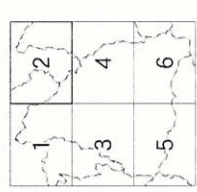
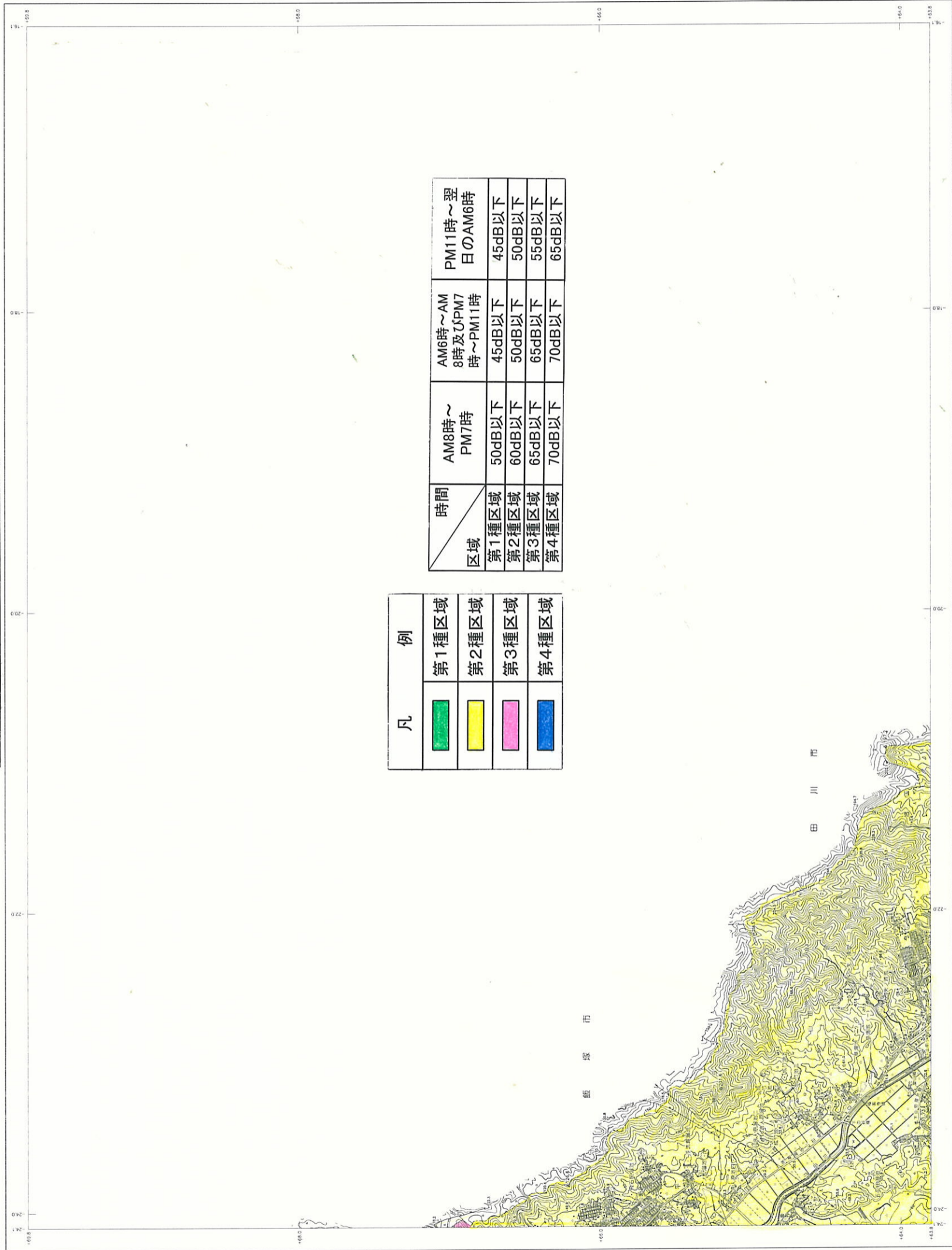


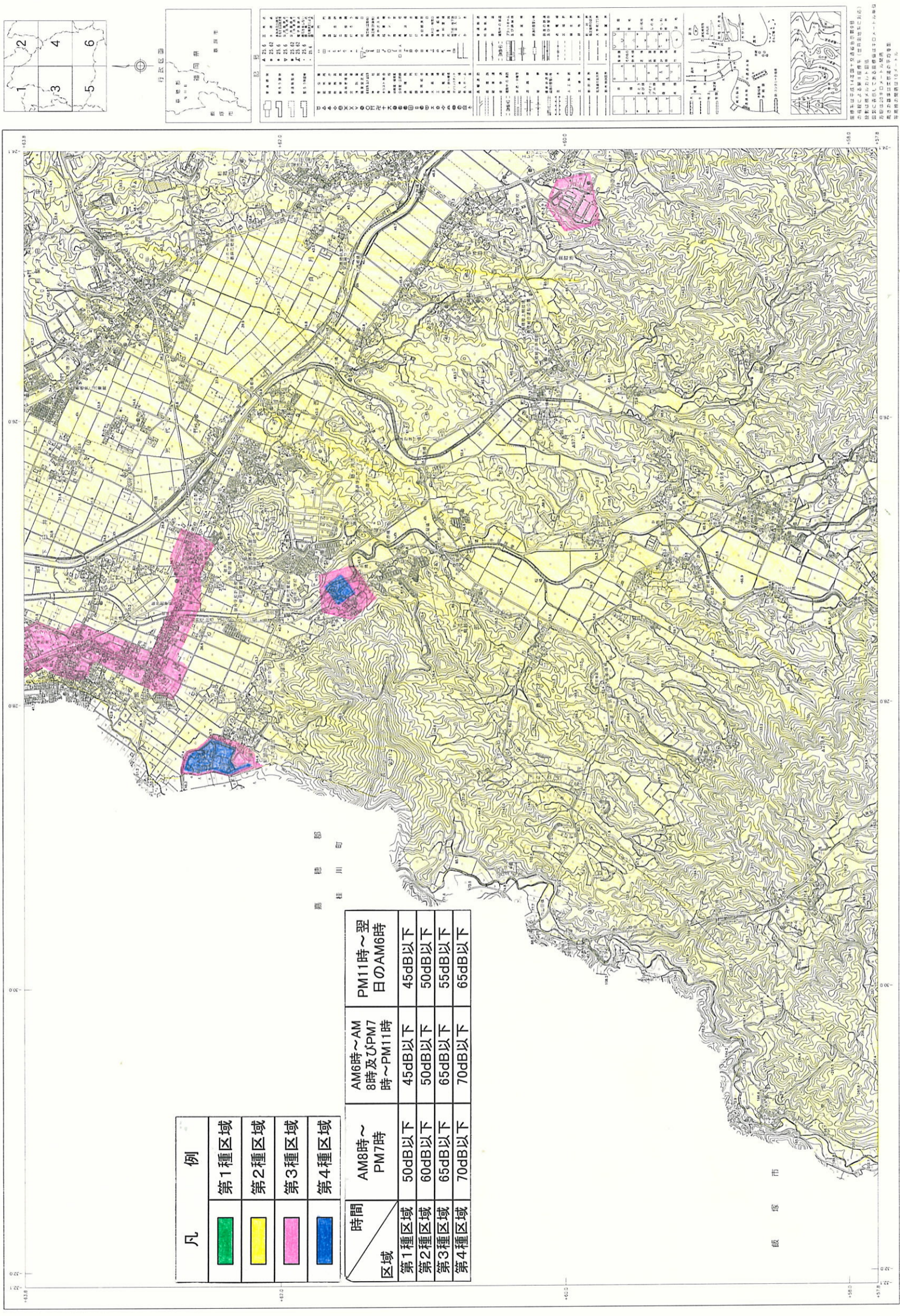
嘉麻市騒音規制地域指定図



凡例

第1種区域	AM8時～PM7時	PM11時～翌日のAM6時
第2種区域	AM8時～PM7時	AM8時～AM11時 PM7時～PM11時
第3種区域	AM8時～PM7時	AM8時～PM7時
第4種区域	AM8時～PM7時	AM8時～PM7時

嘉麻市騒音規制地域指定図



凡例	
	第1種区域
	第2種区域
	第3種区域
	第4種区域

区域	時間	AM8時～PM7時	AM6時～AM8時及びPM7時～PM11時	PM11時～翌日のAM6時
第1種区域		50dB以下	45dB以下	45dB以下
第2種区域		60dB以下	50dB以下	50dB以下
第3種区域		65dB以下	65dB以下	55dB以下
第4種区域		70dB以下	70dB以下	65dB以下

行政区域

記号

● 市界 ● 町界 ● 村界 ● 大字界 ● 大字界

○ 市界 ○ 町界 ○ 村界 ○ 大字界 ○ 大字界

△ 市界 △ 町界 △ 村界 △ 大字界 △ 大字界

▽ 市界 ▽ 町界 ▽ 村界 ▽ 大字界 ▽ 大字界

□ 市界 □ 町界 □ 村界 □ 大字界 □ 大字界

◇ 市界 ◇ 町界 ◇ 村界 ◇ 大字界 ◇ 大字界

○ 市界 ○ 町界 ○ 村界 ○ 大字界 ○ 大字界

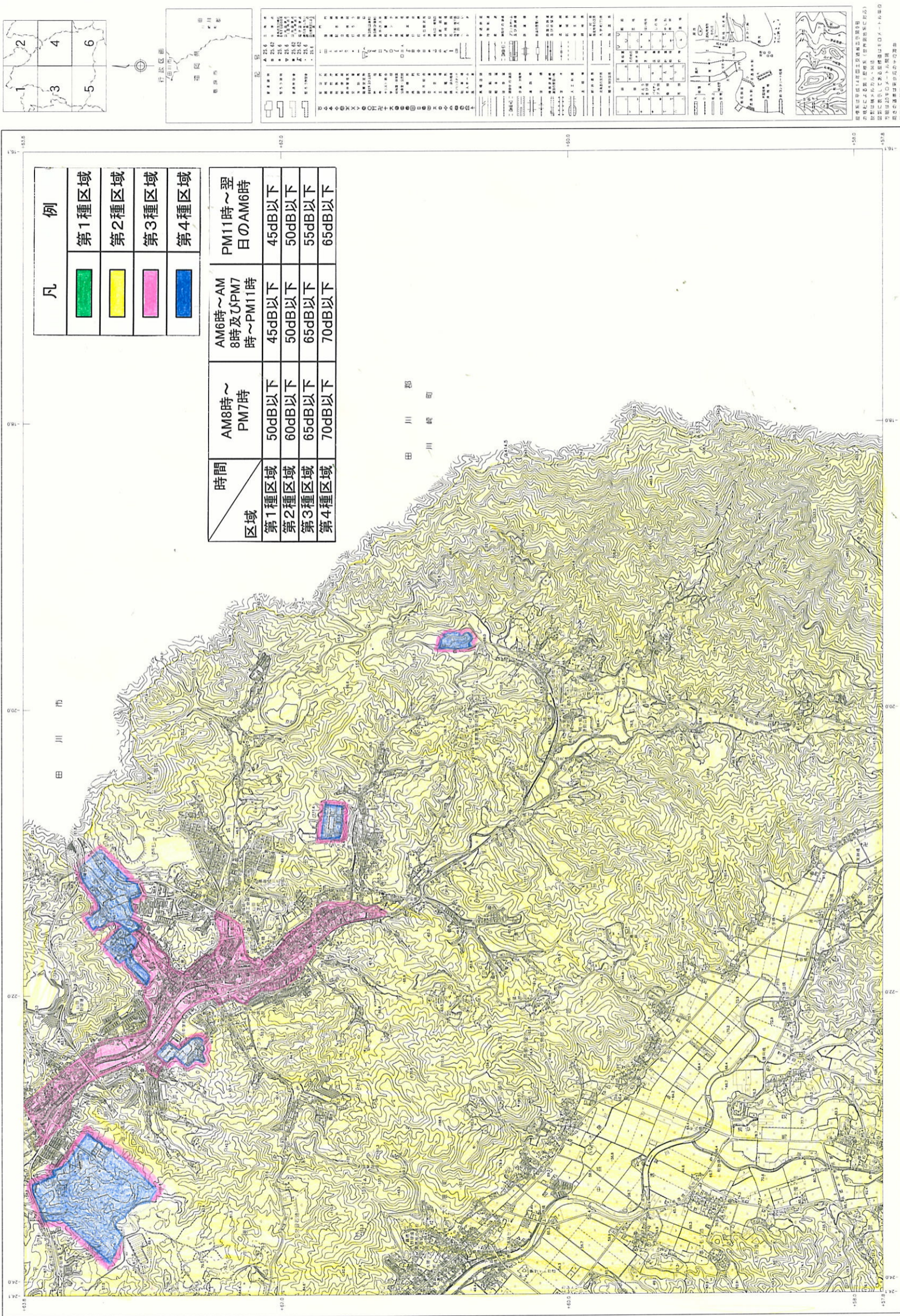
△ 市界 △ 町界 △ 村界 △ 大字界 △ 大字界

▽ 市界 ▽ 町界 ▽ 村界 ▽ 大字界 ▽ 大字界

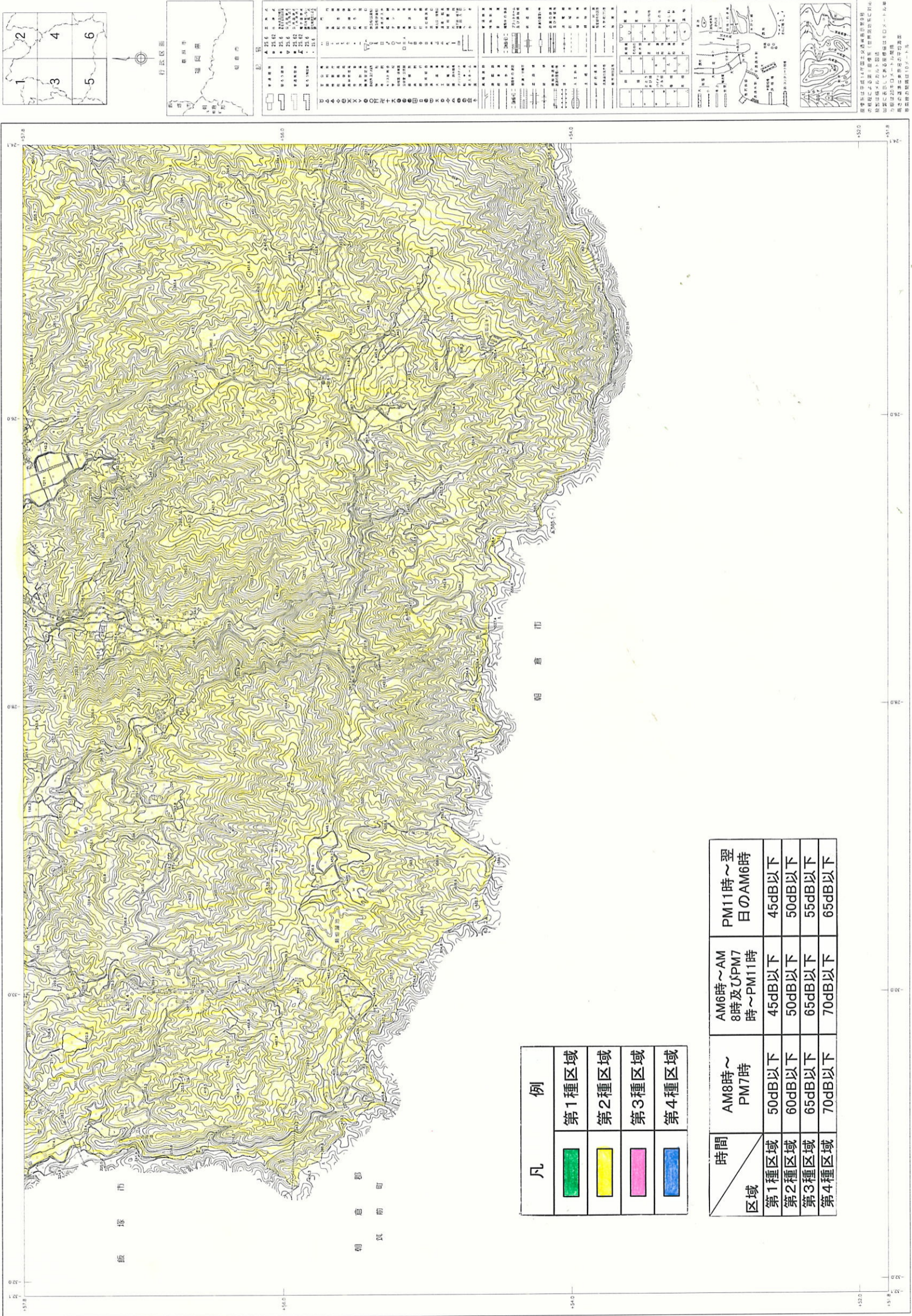
□ 市界 □ 町界 □ 村界 □ 大字界 □ 大字界

◇ 市界 ◇ 町界 ◇ 村界 ◇ 大字界 ◇ 大字界

嘉麻市騒音規制地域指定図



嘉麻市騒音規制地域指定図



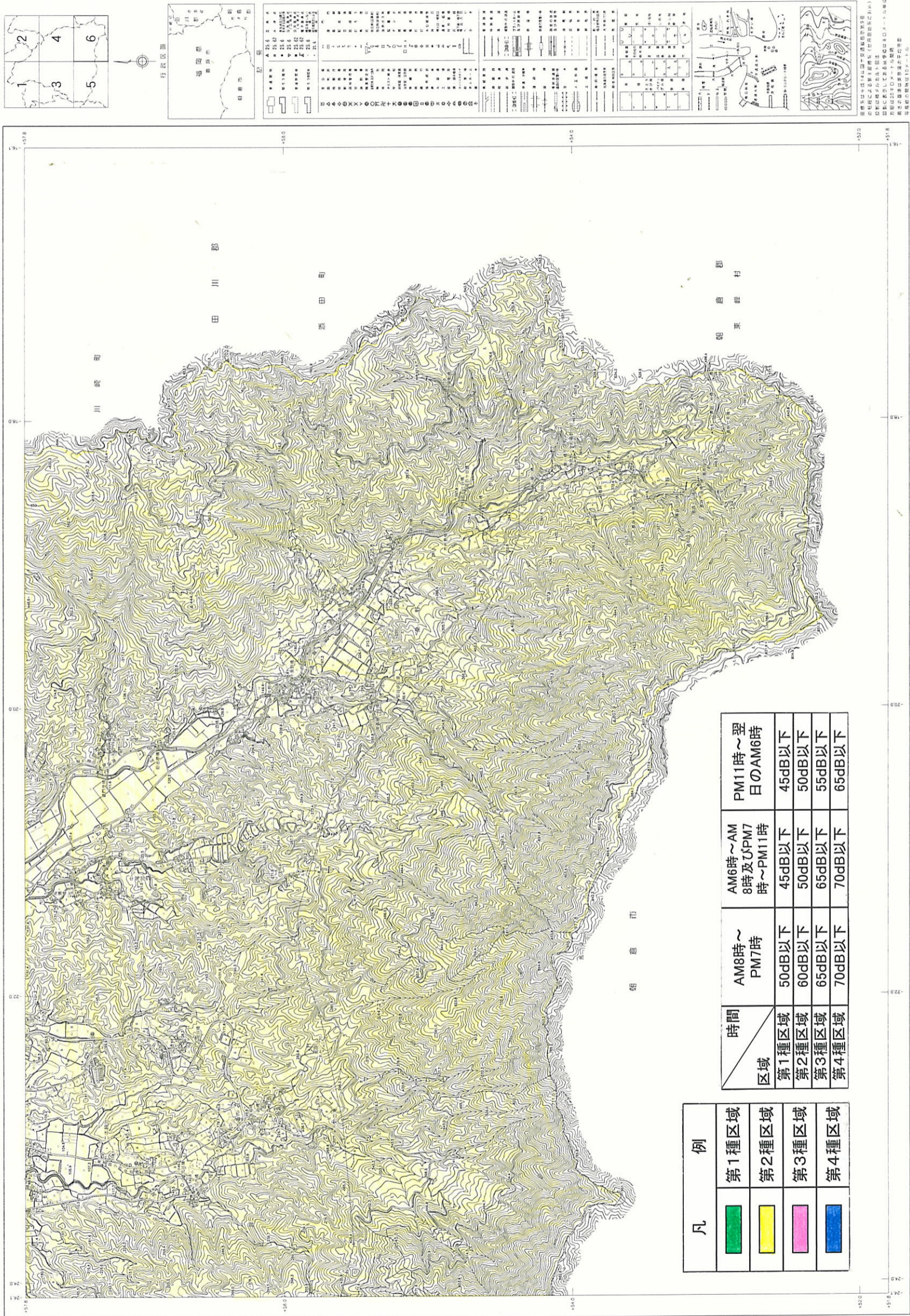
凡例	
	第1種区域
	第2種区域
	第3種区域
	第4種区域

時間	AM8時～PM7時	AM6時～AM8時及びPM7時～PM11時	PM11時～翌日のAM6時
第1種区域	50dB以下	45dB以下	45dB以下
第2種区域	60dB以下	50dB以下	50dB以下
第3種区域	65dB以下	65dB以下	55dB以下
第4種区域	70dB以下	70dB以下	65dB以下

平成24年度
 (1) 平成23年度調査結果に基づく
 (2) 平成23年度調査結果に基づく
 (3) 平成23年度調査結果に基づく

嘉麻市騒音規制地域指定図

6



平成24年11月
 (1) 平成24年11月現在
 (2) 平成24年11月現在
 (3) 平成24年11月現在