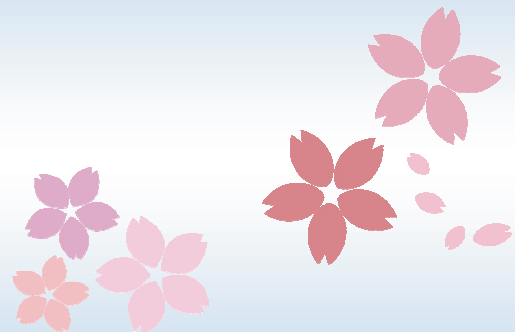


計予算を可決



※千円以下を切り捨てています。



国民健康保険特別会計

49 億 9,070 万円

(前年度比 1 億 9,661 万円減)

後期高齢者医療特別会計

6 億 5,519 万円

(前年度比 3,265 万円増)



介護保険特別会計

58 億 4,227 万円

(前年度比 7 億 6,472 万円増)

住宅新築資金等貸付特別会計

4,697 万円

(前年度比 453 万円増)



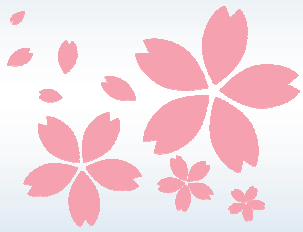
水道事業会計

16 億 3,627 万円

収益的支出 6 億 5,031 万円

資本的支出 9 億 8,596 万円

(前年度比 7,537 万円減)



令和2年度6会

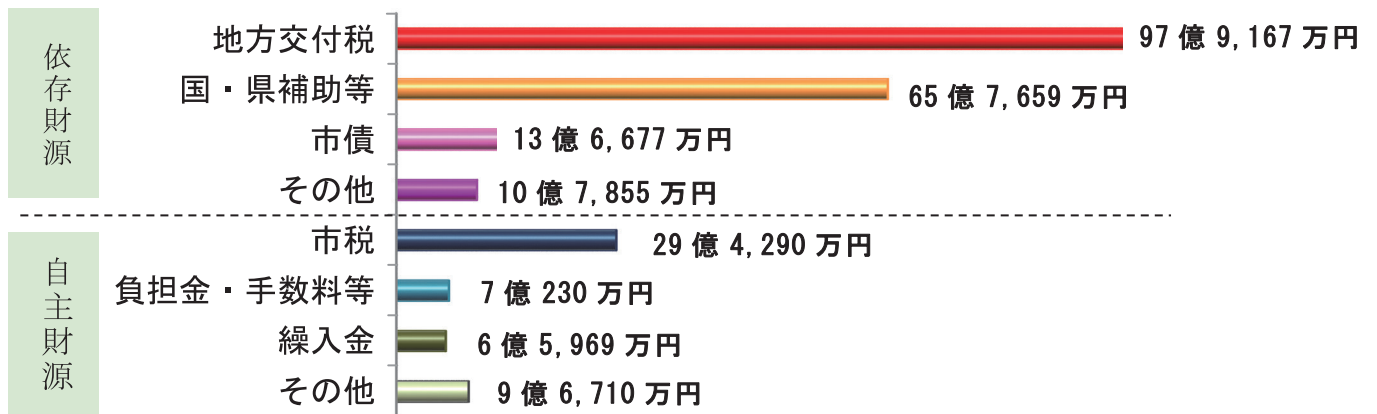


一般会計

241億1,544万円 (前年度比35億2,492万円減)

※主な減少要因：新庁舎建設事業完了のため

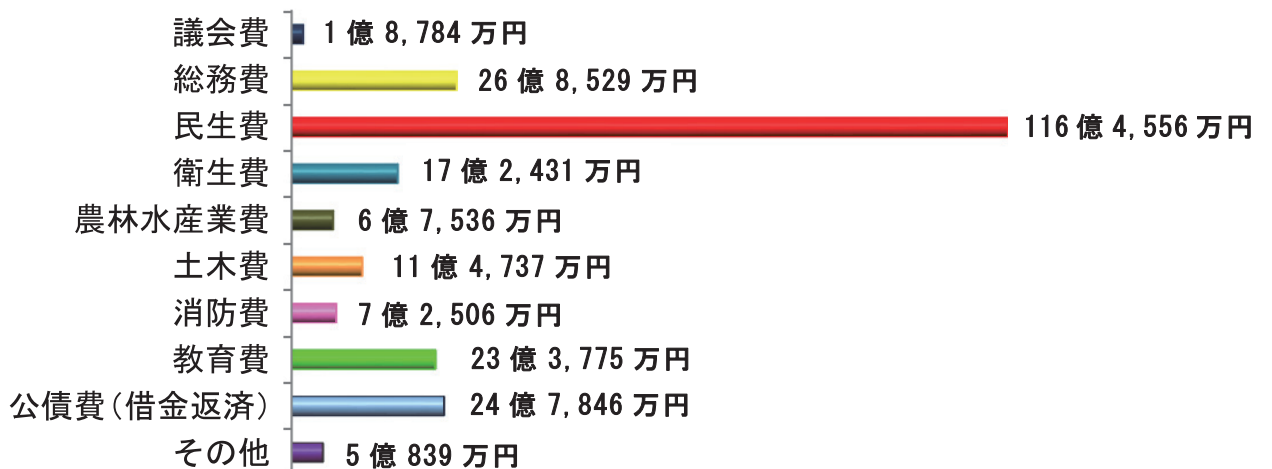
【歳入】



依存財源(他に頼った収入) … 188億4,343万円 (78.1%)

自主財源(本市独自の収入) … 52億7,200万円 (21.9%)

【歳出】



義務的経費(人件費など最低限必要な経費) … 140億9,328万円 (58.4%)

投資的経費(事業費など投資する経費) … 14億6,312万円 (6.1%)

その他(施設の維持管理などの経費) … 85億5,904万円 (35.5%)