

報告（４）

取扱注意

平成30年度

生徒指導上の諸問題に関する実態調査について（報告）

- 資料1 各項目（不登校・対教師暴力・生徒間暴力・器物損壊・喫煙・いじめ・性非行・その他）の状況・経年変化（市全体）
- 資料2 学校別不登校児童・生徒数、経年変化
- 資料3 不登校児童・生徒数（市全体）経年変化（グラフ）

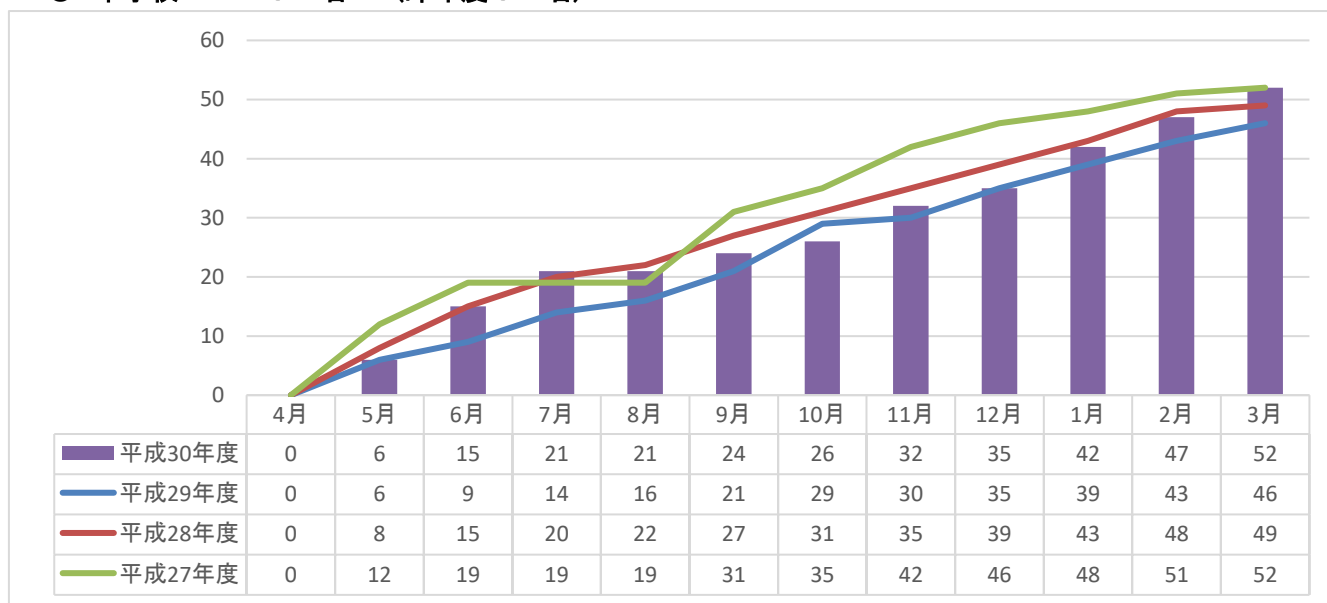
生徒指導上の諸問題に関する実態調査（平成30年度）の状況について

※平成31年3月28日集約データによる

1 不登校

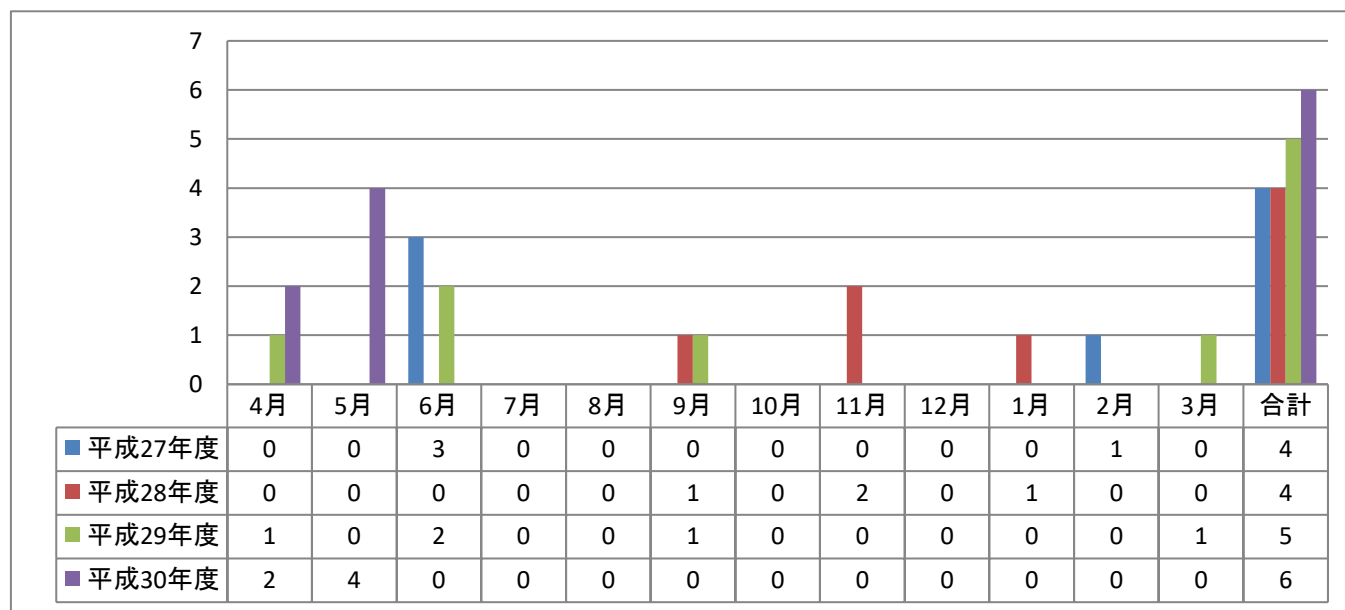
○ 小学校・・・18名（昨年度15名）

○ 中学校・・・34名（昨年度31名）



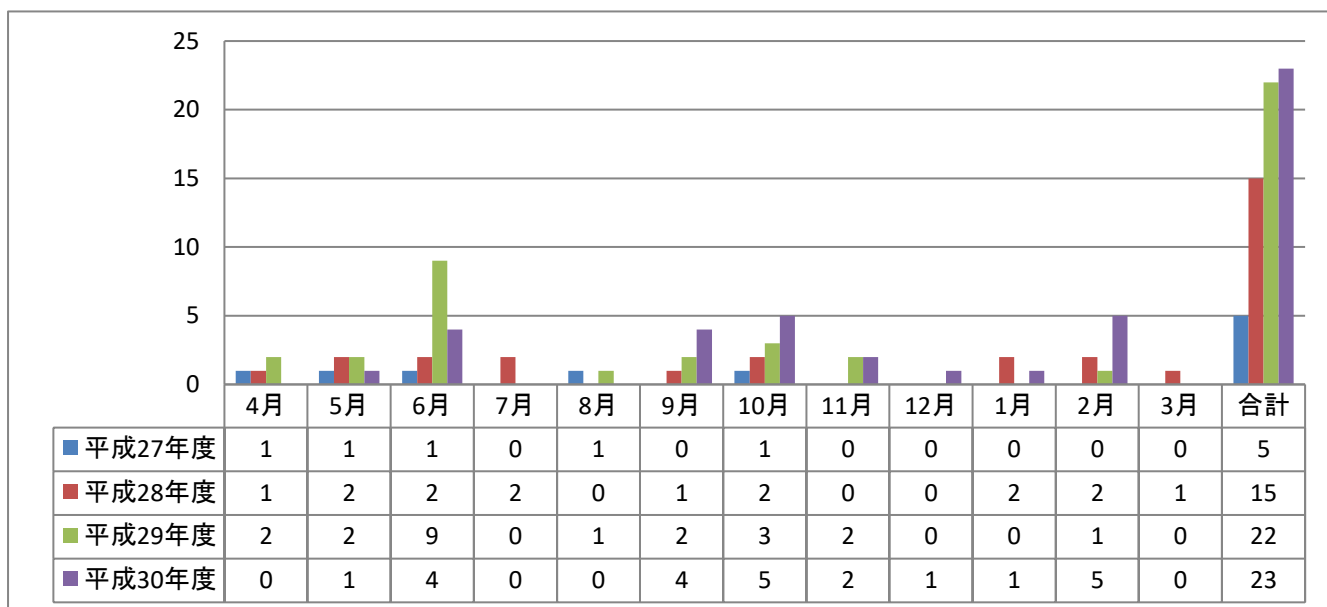
※不登校兆候・・・小74人、中6人

2 対教師暴力（発生件数＝加害者数）



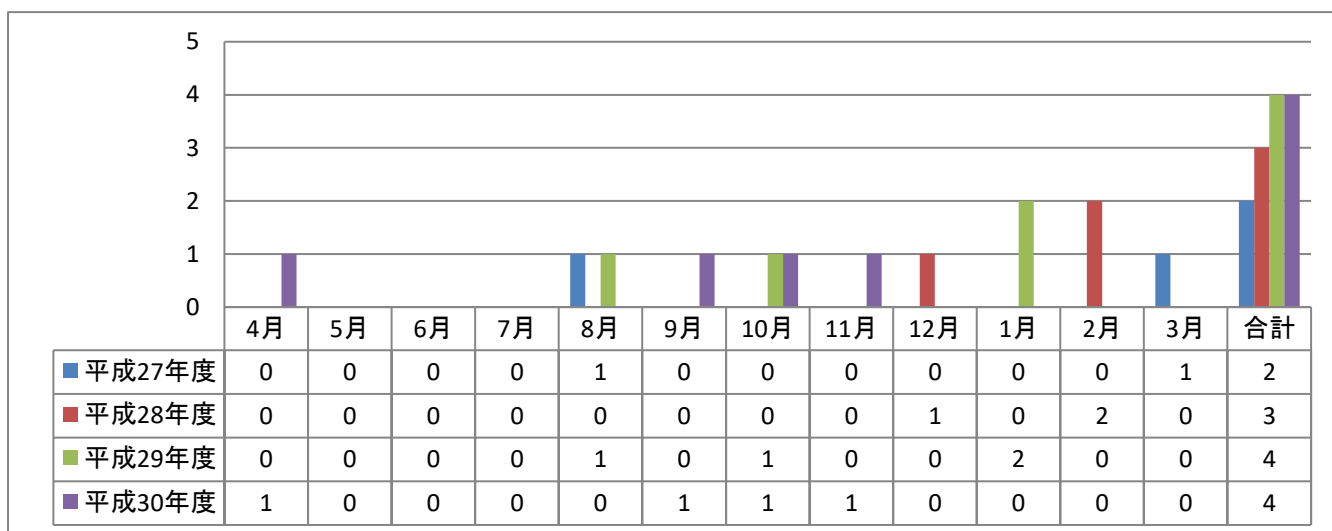
○ 3月までに小学校で2件、中学校で4件発生している。

3 生徒間暴力（発生件数＝加害者数）



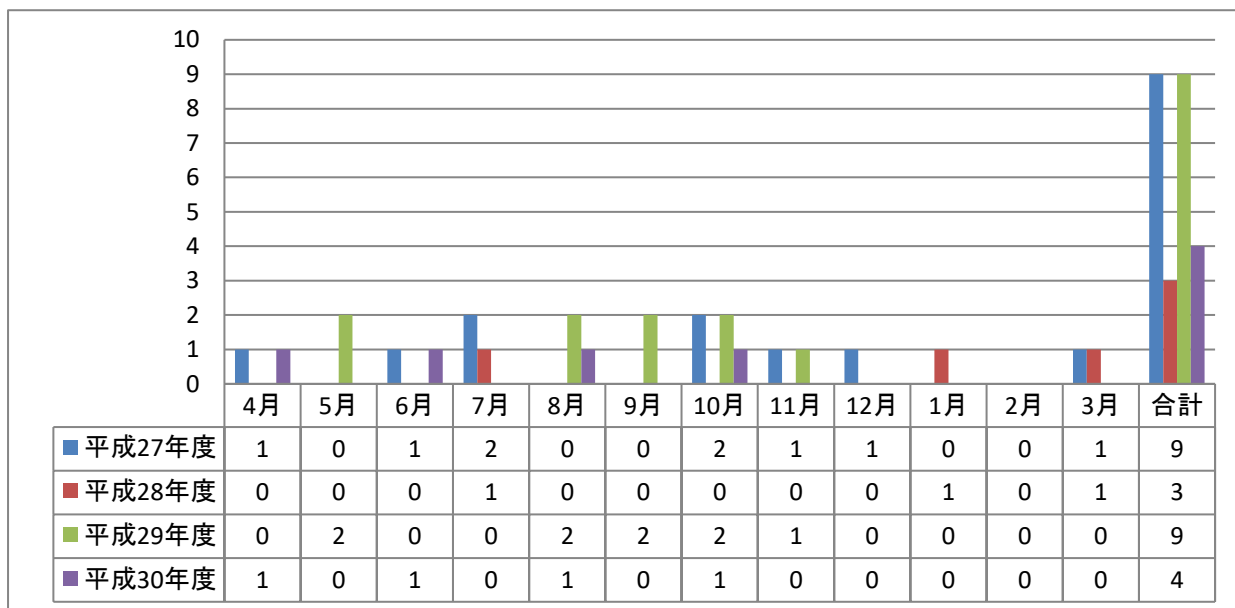
○ 3月までに小学校で15件、中学校で8件発生している。

4 器物損壊



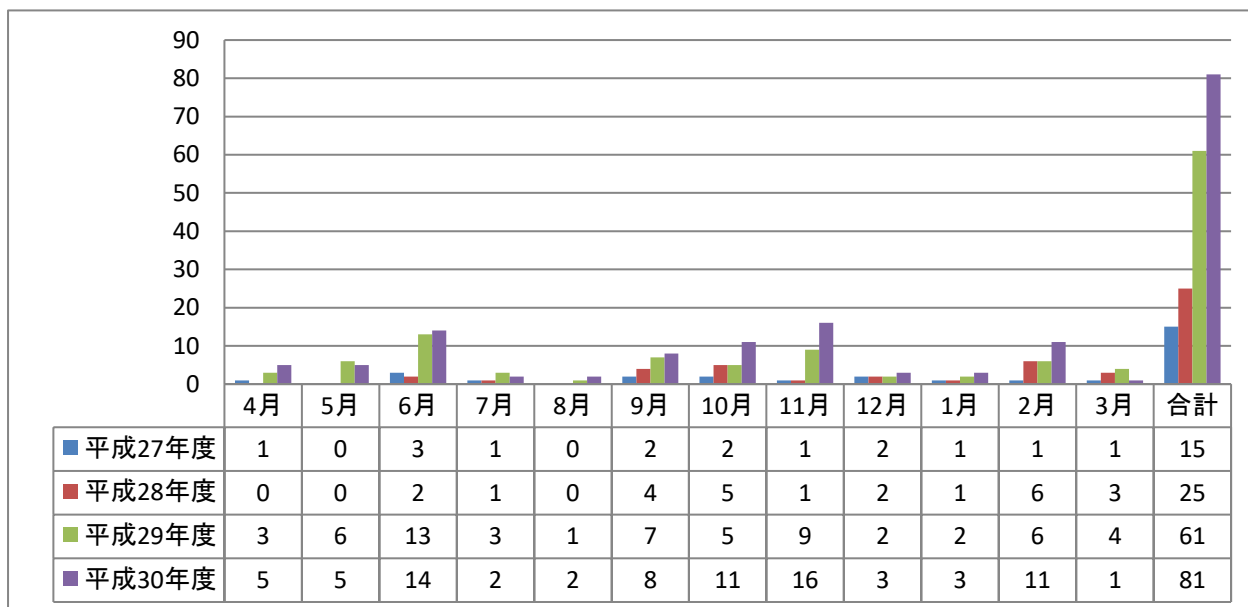
○ 3月までに小学校で3件、中学校で1件発生している。

5 喫煙（人数ではなく発覚件数）



○ 3月までに、中学校で4件発生している。

6 いじめ（発生件数＝被害者数）



○ 3月までに、小学校で49件、中学校で32件、発生している。

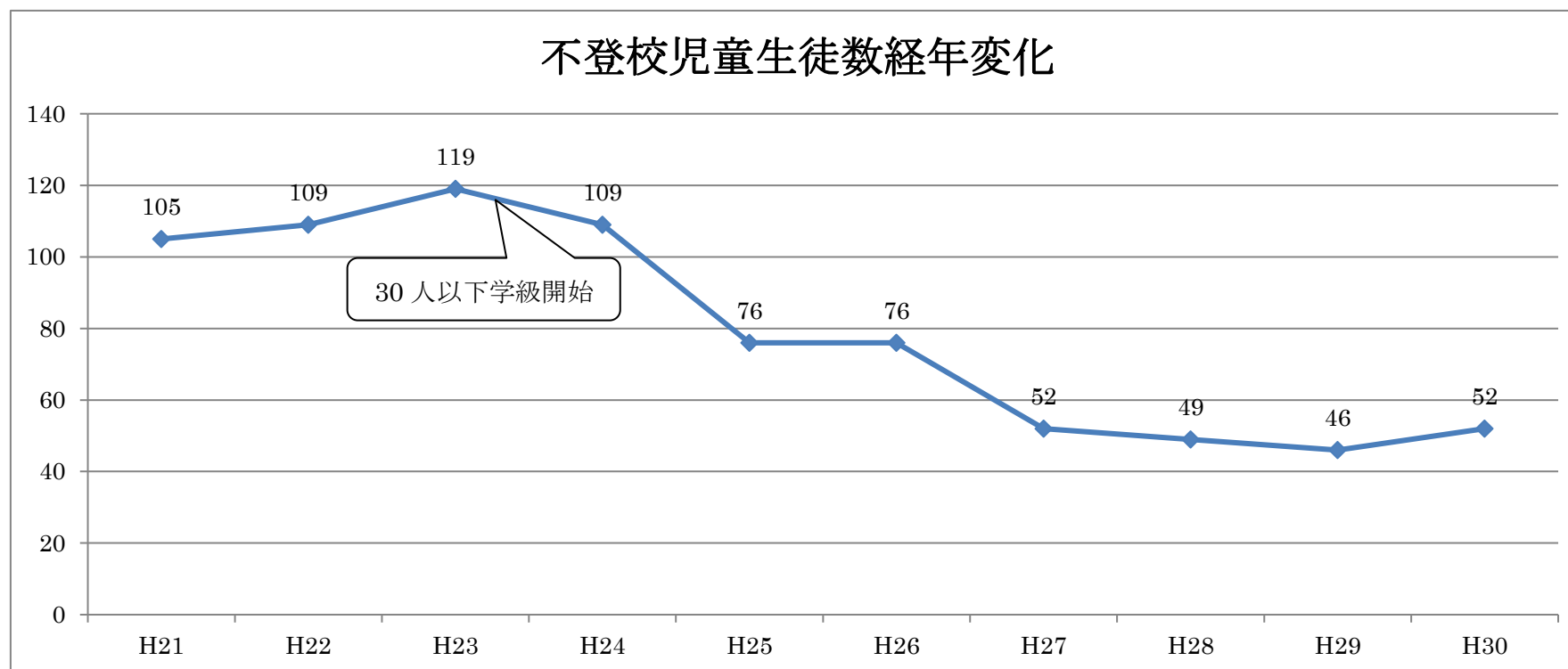
7 性非行

○ 中学校で6月に1件、小学校で8月に1件発生している。

8 その他

○ なし

嘉麻市立小・中学校 不登校児童生徒数の推移



本市不登校発生率	3.3%	3.6%	3.4%	2.5%	2.5%	1.8%	1.7%	1.6%	1.87%
全国不登校発生率	1.13%	1.12%	1.09%	1.17%	1.21%	1.26%	1.35%	1.47%	